



PCI术后并发症观察 与护理



目录

- 引言
- PCI术后常见并发症概述
- 并发症观察与评估
- 护理措施与实施
- 患者教育与心理支持
- 总结与展望

01

引言



目的和背景

01

提高PCI术后患者护理质量

通过观察和护理，及时发现并处理并发症，提高患者的康复效果。

02

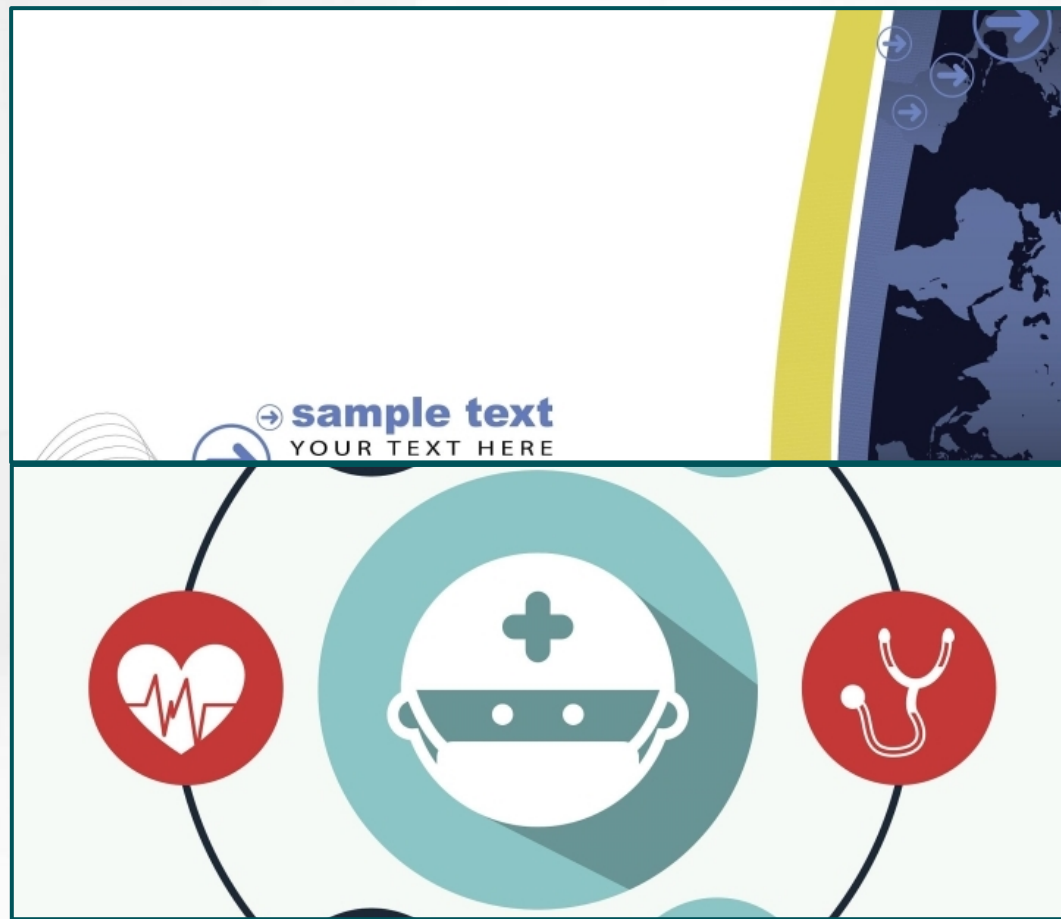
降低医疗风险

减少因并发症导致的医疗事故和纠纷，保障医疗安全。

03

促进医院发展

提高医院在PCI领域的专业水平和声誉，吸引更多患者前来就医。





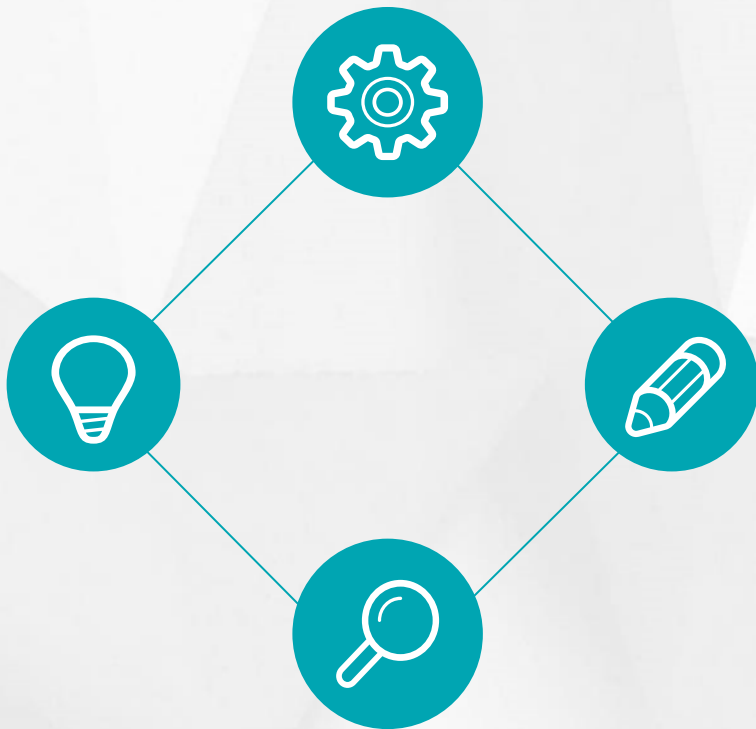
汇报范围

PCI术后常见并发症

包括穿刺部位出血、血肿、假性动脉瘤、动静脉瘘、血栓形成等。

护理措施与效果

针对不同类型的并发症，采取相应的护理措施，并评估其效果。



并发症的观察与评估

通过密切观察患者病情变化，及时发现并评估并发症的严重程度。

经验教训与改进建议

总结在PCI术后并发症观察和护理过程中的经验教训，提出改进建议，以优化护理流程和提高护理质量。

02

PCI术后常见并发症概述



血管并发症

01

血管损伤

PCI手术可能导致血管内膜损伤，引发血栓形成或血管狭窄。

02

血栓形成

术后血管内膜损伤处容易形成血栓，阻塞血管，导致心肌缺血或梗死。

03

血管再狭窄

PCI术后，血管再狭窄的发生率较高，与血管内膜增生、血栓形成等因素有关。





心脏并发症

01

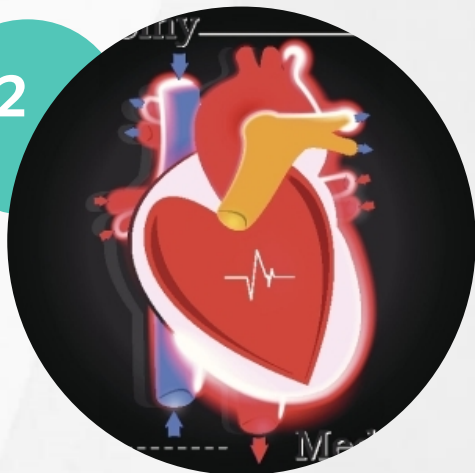


心律失常



PCI手术可能刺激心脏传导系统，引发各种心律失常，如室性心动过速、心房颤动等。

02



心力衰竭



对于术前已存在心功能不全的患者，PCI手术可能加重心脏负担，诱发心力衰竭。

03



心肌梗死



PCI术后，若发生血栓形成或血管再狭窄，可能导致心肌缺血严重，进而引发心肌梗死。



出血并发症



穿刺部位出血

PCI手术通常通过穿刺动脉进行，术后穿刺部位可能发生出血，严重时可危及生命。



消化道出血

部分患者术后可能出现应激性溃疡或消化道黏膜损伤，导致消化道出血。



脑出血

极少数情况下，PCI手术可能导致脑血管破裂，引发脑出血，危及生命。



感染并发症

局部感染

PCI手术穿刺部位若护理不当，可能发生局部感染，表现为红肿、疼痛等症状。



感染性心内膜炎

极少数情况下，PCI手术可能导致心脏内膜感染，引发感染性心内膜炎，表现为发热、心脏杂音等症状。

全身感染

术后患者免疫力下降，容易发生全身感染，如肺部感染、泌尿系统感染等。



03

并发症观察与评估



观察方法与技巧



常规观察

定期监测患者的生命体征，包括体温、脉搏、呼吸、血压等，并记录出入量，观察伤口敷料有无渗血、渗液。



专科观察

针对PCI术的特点，重点观察穿刺部位有无出血、血肿，术侧肢体皮肤温度、颜色及感觉运动情况，有无胸痛、胸闷等心血管症状。



心理观察

注意患者的情绪变化，及时发现焦虑、抑郁等心理问题，并给予适当的心理干预。



评估标准与流程



评估流程

在患者入院时、手术前、手术后及出院前等关键时间点进行评估，并根据评估结果制定相应的护理措施。

评估标准

根据患者的生命体征、伤口情况、心血管症状及心理状况等，综合评估患者的并发症风险。



以上内容仅为本文档的试下载部分，为可阅读页数的一半内容。如要下载或阅读全文，请访问：
<https://d.book118.com/737022165040006056>