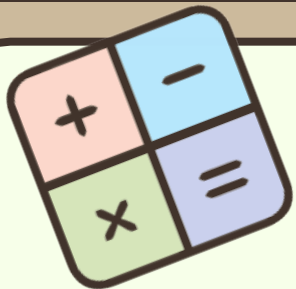


(苏教版) 四年级

上

2.6

“五入”法试商需调 商的笔算除法



学习内容 Concepts

01 教学目标

02 新知导入

03 任务一



04 任务二

05 拓展延伸

06 课堂练习



07 课堂小结

08 作业布置

09 板书设计

01

○ 教学目标

01

了解把除数看作比它大的整十数来试商时，可能出现初商偏小的情况，学会调商的方法，能正确地进行计算。

02

能运用已有的知识和经验探索解决计算中出现的新问题，体验分析和解决问题的过程和方法，发展初步的数学思维能力。

03

产生主动参与学习活动的愿望，在学习活动中获得自主解决问题的成功体验，树立学好数学的自信心。

02

○ 新知导入

1.先想出把除数看作几十来试商，再算出来。

$$\begin{array}{r} (\quad 70 \\ \uparrow \\) \quad 67 \end{array} \overline{) 284} \quad \begin{array}{r} 4 \\ 268 \\ \hline 16 \end{array}$$

$$\begin{array}{r} (\quad 30 \\ \uparrow \\) \quad 29 \end{array} \overline{) 121} \quad \begin{array}{r} 4 \\ 116 \\ \hline 5 \end{array}$$

$$\begin{array}{r} (\quad 70 \\ \uparrow \\) \quad 69 \end{array} \overline{) 145} \quad \begin{array}{r} 2 \\ 138 \\ \hline 7 \end{array}$$

02

○ 新知导入

2.用竖式计算。

$$241 \div 44 = 5 \dots 21$$

$$\begin{array}{r} 40 \qquad 5 \\ 44 \overline{) 241} \\ \underline{200} \\ 21 \end{array}$$

$$371 \div 63 = 5 \dots 56$$

$$\begin{array}{r} 60 \qquad 5 \\ 63 \overline{) 371} \\ \underline{318} \\ 56 \end{array}$$

02

○ 新知导入

我们在做“四舍”法试商需调商的笔算除法时，进行了“调商”，谁能够说说我们是怎样进行“调商”的？

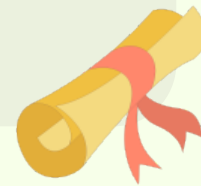
在试商过程中，用“四舍”法把除数看作一个整十数后，如果试的商和除数的乘积比被除数大了，我们就要把商改成比初商小1的数。



学习任务一



理解题意，列出算式

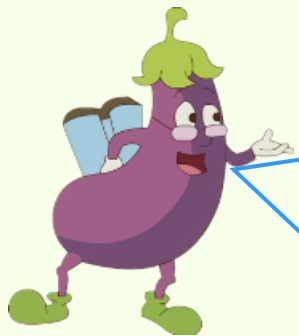


03

任务一

6

四年级二班有 36 人，
一共借书 252 本。



你从图中获得哪些
数学信息？

你能提出一个用除法
计算的问题？



03

任务一



四年级二班有 36 人，
一共借书 252 本。



四年级二班平均每人借书多少本？

$$252 \div 36 = \underline{\hspace{2cm}} (\quad)$$



学习任务二

用“五入”法试商——调商



04

任务二

$$252 \div 36 = \underline{\quad\quad} (\quad)$$



用竖式计算，怎样试商？

36接近40，把36看作40试商。



$$\begin{array}{r} 40 \\ 36 \overline{) 252} \end{array}$$

04

任务二

$$252 \div 36 = \underline{\quad\quad} ($$

用“五入”法，把36看作40试商。

$$\begin{array}{r} 40 \\ \uparrow \\ 36 \end{array} \begin{array}{r} 6 \\ \hline 252 \\ 216 \\ \hline 36 \end{array}$$

余数和除数相等，怎么办？

除数和余数一样大，说明商小了，应调大。



04

任务二

$$252 \div 36 = \underline{\quad\quad} (\quad)$$

$$\begin{array}{r}
 \overset{40}{\uparrow} \\
 36 \overline{) 252} \\
 \underline{216} \\
 36
 \end{array}
 \xrightarrow{\text{调商 } 6+1=7}
 \begin{array}{r}
 7 \\
 36 \overline{) 252} \\
 \underline{252} \\
 0
 \end{array}$$



剩下的正好够每人1本，即每人分得7本，商应该是7。

余数是0，说明7合适。

04

任务二

$$252 \div 36 = \underline{7} \text{ (本)}$$

$$\begin{array}{r} 7 \\ 36 \overline{) 252} \\ \underline{252} \\ 0 \end{array}$$

验算：

$$\begin{array}{r} 36 \\ \times 7 \\ \hline 252 \end{array}$$



检验一下，看算得对不对。

$36 \times 7 = 252$ ，正确。



答：四年级二班平均每人借书7本。

以上内容仅为本文档的试下载部分，为可阅读页数的一半内容。如要下载或阅读全文，请访问：
<https://d.book118.com/738100065101006124>