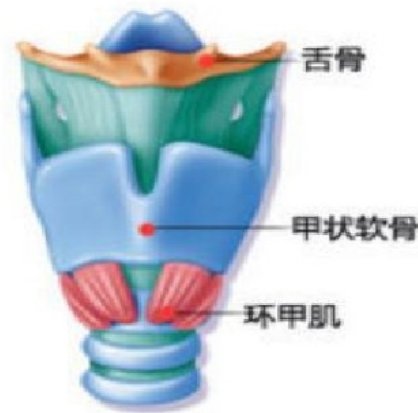
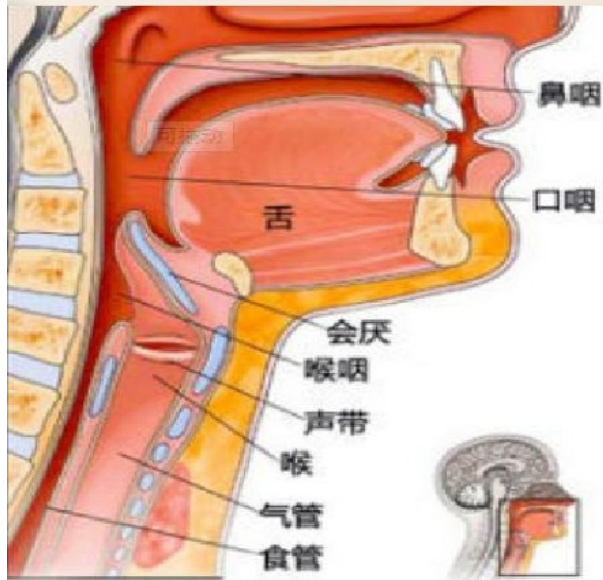


气管插管术

概念：指将一特制的气管内导管经声门置入气管的技术，为气道通畅、通气供氧、呼吸道吸引和防止误吸等提供最佳条件。

解剖模型图



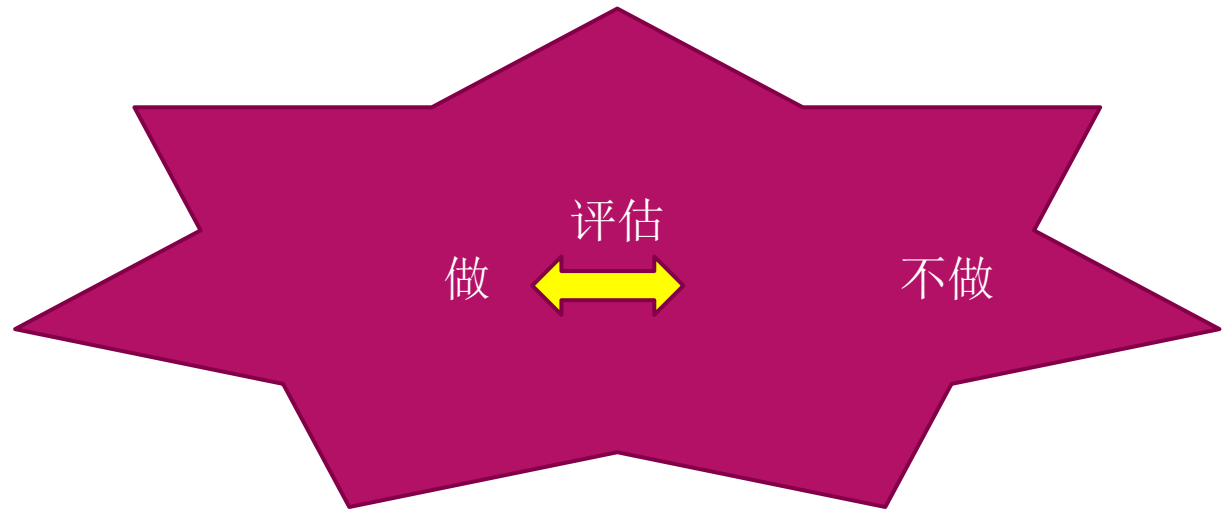
气管插管术的概念

- 气管内插管是指将特制的气管导管，通过口腔或鼻腔插入病人气管内。
- 气管内插管是人工气道之一（气管切开、环甲膜切开术、喉罩及口咽通气道）



插管前，先了解你的患者

◆ 气管插管，什么人可以做？什么人不能做呢？



1. 适应证

- ◆各种原因所致的呼吸衰竭，需人工通气；
- ◆保护气道：不能自行清除上呼吸道分泌物、胃内反流物和出血，随时有误吸危险者，下呼吸道分泌物过多或出血需要反复吸引者；
- ◆各种原因通气障碍：上呼吸道阻塞、狭窄、损伤、气道食管漏，气管内肿瘤，重症肌无力、多发肋骨骨折等影响正常通气者；
- ◆心肺复苏及各种全麻手术者。

2. 禁忌证

- ◆ 喉头水肿、急性喉炎、严重凝血功能障碍插管致严重的出血；
- ◆ 升主动脉瘤压迫气管，颈椎骨折脱位，咽喉部灼伤、肿瘤或异物为相对禁忌证；
- ◆ 颅底骨折为经鼻气管插管禁忌证。



心肺复苏时无绝对禁忌证

物品准备

(1) 一般物品：手套、口罩、吸引器、吸痰管、氧气、润滑剂，注射器、听诊器；

(2) 一般器材：气管导管、导管芯、牙垫及胶布、面罩、呼吸囊、麻醉机及监护仪；



物品准备

- ◆ (3) 喉镜准备：将喉镜片与喉镜手柄相连，确认连接稳定，并检查光源亮度



物品准备

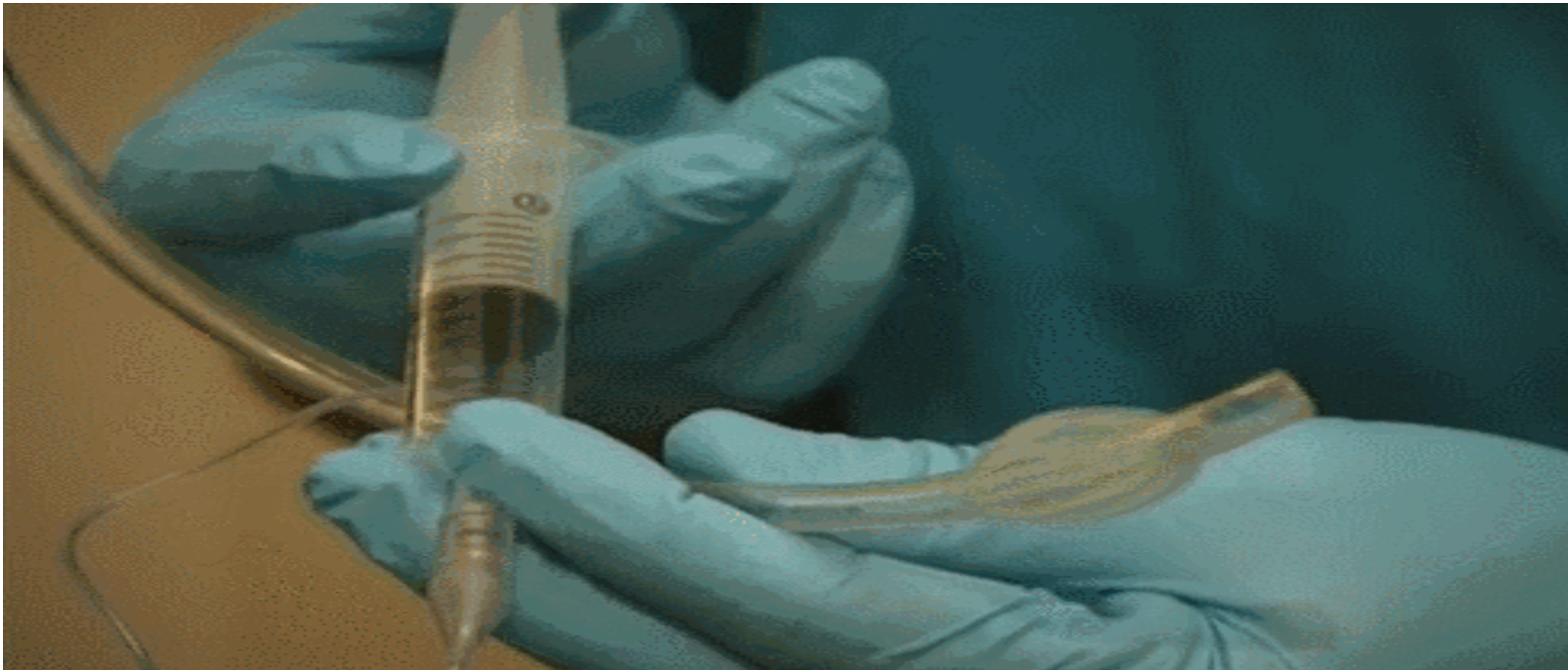
(4) 气管导管准备

- ◆ 导管型号选择：成人男性一般选用 7.5~8.5 号气管导管，女性一般选用 7.0~8.0 号导管。



物品准备

- ◆ 检查导管气囊是否漏气：注入其他使气囊膨胀，完好无漏气；



物品准备

- ◆ 管芯准备：将管芯插入气管导管内并塑形，管芯前端不能超过导管斜面。



- ◆ 润滑：用润滑剂充分润滑气管套囊表面及气管导管前端。

物品准备

- ◆ (5) 插管前评估：检查患者口腔、牙齿、张口度、颈部活动度、咽喉部情况，判断是否为困难气道。



气管内插管术分类

根据插管途径：**经口腔插管法**

经鼻腔插管法

逆行插管法

以上内容仅为本文档的试下载部分，为可阅读页数的一半内容。如要下载或阅读全文，请访问：
<https://d.book118.com/745033044133011134>