

2025年湖北省襄樊市初三3月线上联合考试生物试题

考生请注意：

1. 答题前请将考场、试室号、座位号、考生号、姓名写在试卷密封线内，不得在试卷上作任何标记。
2. 第一部分选择题每小题选出答案后，需将答案写在试卷指定的括号内，第二部分非选择题答案写在试卷题目指定的位置上。
3. 考生必须保证答题卡的整洁。考试结束后，请将本试卷和答题卡一并交回。

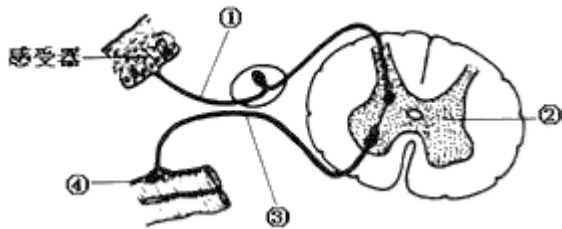
1、下列是我们常吃的蔬菜，其中主要食用的部分属于果实的是（ ）

- A. 萝卜 B. 包菜 C. 花椰菜 D. 番茄

2、正常女性卵细胞中含有的性染色体是

- A. XX B. XY C. Y D. X

3、如图为反射弧结构模式图，该图描述正确的是（ ）



- A. ①是传出神经 B. ②是大脑皮层
C. ③是传入神经 D. ④是效应器

4、下列关于小肠是消化和吸收的主要场所的叙述中不正确的是（ ）

- A. 小肠长 B. 小肠内壁有皱襞和小肠绒毛
C. 小肠中含有丰富的消化液 D. 小肠的蠕动速度快

5、下列说法符合科学道理的是（ ）

- A. “生男”“生女”的比例接近 1：1
B. “生男”“生女”的比例接近 1：2
C. “生男”“生女”的比例接近 2：1
D. “生男”“生女”的比例接近 3：1

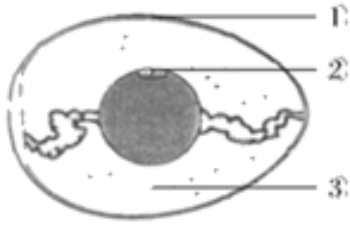
6、下列生物的生殖方式中属于有性生殖的是（ ）

- A. 用枝条扦插繁殖的月季 B. 用种子繁殖玉米 C. 用叶繁殖的椒草 D. 嫁接的桃

7、同学们在中考考试中，先要仔细审题，认真思考，然后书写作答。完成审题、思考、作答等活动的神经中枢位于（ ）

- A. 大脑 B. 小脑 C. 脑干 D. 脊髓

8、如图是鸟卵的结构示意图，下列叙述正确的是（ ）



- A. ①有保护作用，是密闭、不透气的
- B. ②为胚盘，将发育成雏鸟
- C. ③为卵白，是鸟卵的主要营养部分
- D. 一个鸟卵就是一个卵细胞

9、下列不属于血浆成分的是 ()

- A. 水、无机盐
- B. 血浆蛋白
- C. 葡萄糖、氨基酸
- D. 血细胞

10、下列关于处于青春期青少年做法与想法的叙述中，不正确的是 ()

- A. 作息有规律、保证均衡营养
- B. 积极参加文娱活动和体育运动
- C. 男女同学正常交往，建立真诚友谊
- D. 自行处理心理矛盾，绝不能打扰他人

11、“西湖春色归，春水绿于染”，所描述的生物基本特征是 ()

- A. 生活需要营养
- B. 遗传和变异
- C. 生长和繁殖
- D. 对外界刺激作出反应

12、从母羊甲的体细胞中取出细胞核，注入到母羊乙去掉核的卵细胞中，结合后的细胞经卵裂形成早期胚胎，再植入到另一只母羊丙的子宫内，出生的小羊长得最像 ()

- A. 难以预测
- B. 甲
- C. 乙
- D. 丙

13、下列用药方式，合理的是

- A. 无病先吃药，预防疾病
- B. 有病先确诊，对症下药
- C. 多吃保健品，强身健体
- D. 有病多吃药，快速有效

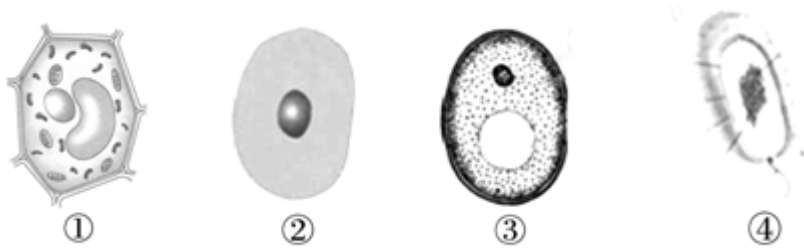
14、肾脏是泌尿系统的主要器官，血液流经肾脏时有尿液产生，起过滤作用和起重吸收作用的是 ()

- A. 肾小管 肾小球
- B. 肾小球 肾小管
- C. 毛细血管 肾小管
- D. 肾小囊 肾小管

15、在制作甜酒过程中，应尽量少打开容器，主要原因是

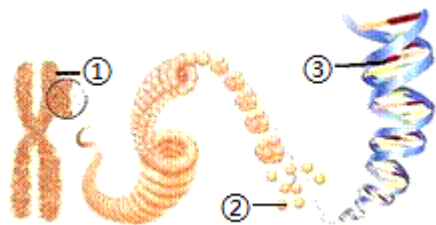
- A. 防止热量散失
- B. 防止酒香挥发
- C. 防止落入灰尘
- D. 防止被其他细菌和真菌感染

16、对如图中的①~④以及显微镜使用的相关描述中，错误的是()



- A. ②没有细胞壁，①③④都有细胞壁
- B. 观察①②③时，可以滴加碘液使细胞核染色便于观察
- C. 在制作①②的临时装片时，载玻片上滴加的液体分别是清水、生理盐水
- D. 使用显微镜观察临时装片，逆时针转动粗准焦螺旋使镜筒下降时，眼睛要看着目镜

17、如图是染色体和 DNA 的关系示意图，图中①、②、③分别是（ ）



- A. 染色体、蛋白质、DNA
- B. DNA、染色体、蛋白质
- C. 染色体、DNA、蛋白质
- D. 蛋白质、DNA、染色体。

18、动物的结构与功能相适应。下列说法错误的是

- A. 河蚌的贝壳，可以保护柔软的身体
- B. 鲤鱼的鳃，利于在水中呼吸
- C. 蜥蜴体表的鳞片，可减少水分散失
- D. 蜜蜂的外骨骼，适于飞行生活

19、鱼类大多生活在水中，具有适应水生生活的特征。下列不是鱼类适应水生生活形态结构特征是（ ）

- A. 用鳍游泳
- B. 身体呈流线型
- C. 用鳃呼吸
- D. 身体背部有脊柱

20、甜瓜含有丰富的营养物质，是人们喜爱的瓜果。下列叙述错误的是（ ）

- A. 在结构层次上，甜瓜的瓜皮和瓜子都属于组织
- B. 甜瓜细胞有细胞壁，人体细胞没有细胞壁
- C. 甜瓜甜甜的汁液主要存在于细胞的液泡中
- D. 甜瓜植株生长离不开细胞的分裂、生长和分化

21、下列生殖方式，属于有性生殖的是（ ）。

- A. 植物组织培养
- B. 试管婴儿的诞生
- C. 细菌的生殖
- D. 克隆羊的诞生

22、用鼻呼吸优于用嘴呼吸，下列论述与此无关的是

- A. 鼻毛能阻挡吸入的空气里的尘埃
- B. 鼻粘膜分泌的粘液可以湿润吸入的气体

- C. 鼻粘膜内的嗅细胞可以感受气味的刺激
- D. 鼻粘膜具有丰富的毛细血管，能温暖吸入的冷空气

23、用豌豆做遗传学实验时，豌豆花未开放前即进行套袋处理，依然可以结出豌豆，说明豌豆花的类型和传粉方式分别为

- A. 单性花 自花传粉
- B. 单性花 异花传粉
- C. 两性花 自花传粉
- D. 两性花 异花传粉

24、植物体进入一生成熟阶段的标志是（ ）

- A. 胚芽的形成
- B. 开花和结实
- C. 开花
- D. 结果

25、下列关于生物生殖和发育的叙述，正确的是（ ）

- A. 鸟卵中的卵白是胚胎发育的部位
- B. 果实的果皮由雌蕊中的柱头发育而来
- C. 家蚕的发育过程为不完全变态发育
- D. 青春期是人体生长和发育的关键时期

26、科学家将白色细毛雄性绵羊的细胞核取出，移入黑色粗毛绵羊去核的卵细胞中形成融合细胞，该融合细胞将来发育成的小羊的特征是（ ）

- A. 白色细毛、雄性
- B. 白色细毛、雌性
- C. 黑色粗毛、雄性
- D. 黑色粗毛、雌性

27、如图是某同学在显微镜下观察到草履虫图像，则草履虫在临时装片上的状态是（ ）



- A.
- B.
- C.
- D.

28、下列有关反射的叙述，错误的是()

- A. 完成反射的结构基础是反射弧
- B. 谈虎色变是属于人类所特有的反射
- C. 排尿反射、膝跳反射都属于简单反射
- D. 缩手反射的神经中枢位于小脑中

29、如图是叶片的结构示意图，有关叙述错误的是（ ）

以上内容仅为本文档的试下载部分，为可阅读页数的一半内容。如要下载或阅读全文，请访问：<https://d.book118.com/745144220010011322>