



视野缺损护理PPT大纲

汇报人：xxx

20xx-03-16



CATALOGUE

目录

- 视野缺损概述
- 视野缺损患者评估
- 视野缺损护理措施
- 药物治疗与辅助设备应用
- 康复训练与心理支持
- 长期管理策略建议



PART 01

视野缺损概述





定义与症状



定义

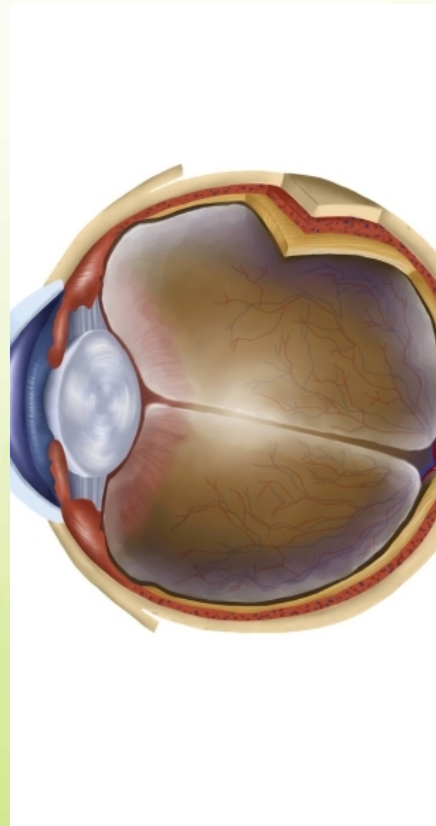
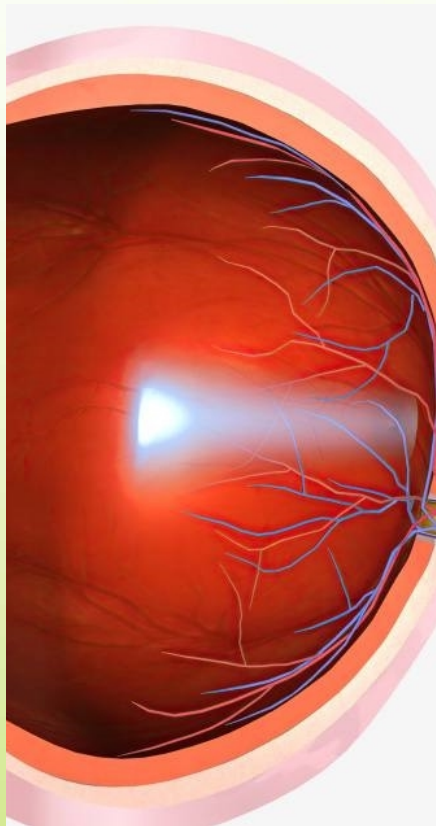
视野缺损是指视野范围受损，即眼球不动，向前注视一点，所能看到的空间范围减少，通常是由黄斑中心凹以外的视力受损引起。

症状

患者可能出现视力下降、视物模糊、视野中出现暗点或盲区等症状。



发病原因及危险因素



发病原因

视野缺损可能由多种眼部疾病引起，如青光眼、视网膜脱离、视神经病变等。



危险因素

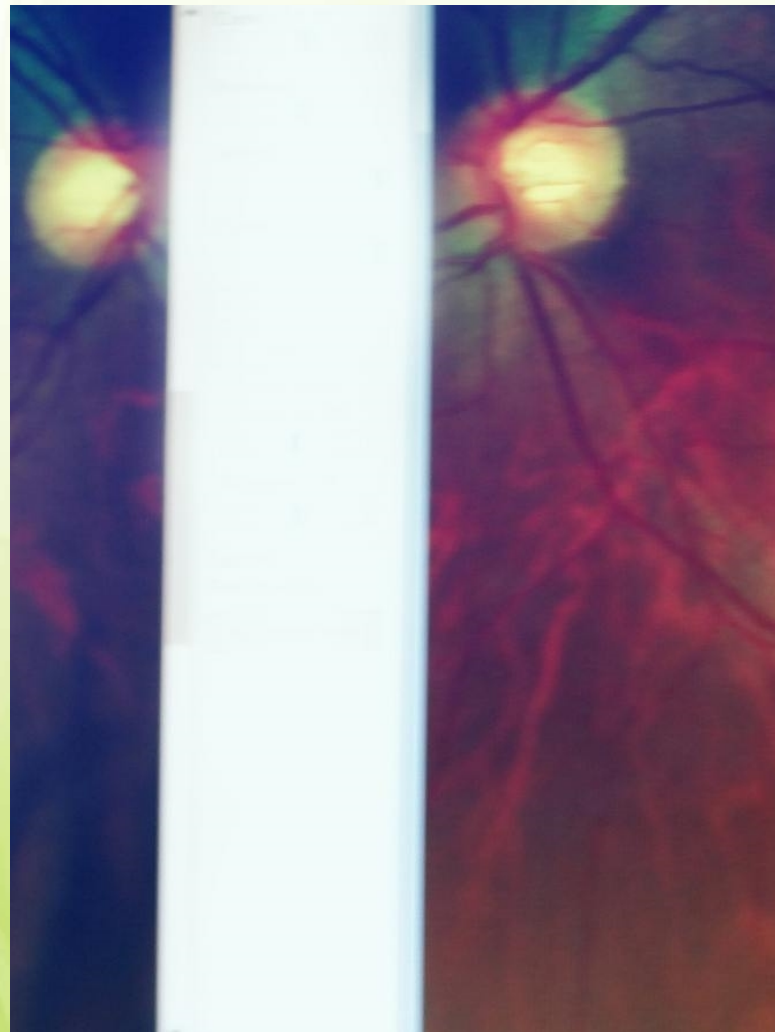
年龄、遗传因素、眼部外伤、高血压、糖尿病等全身性疾病都可能增加患视野缺损的风险。

诊断方法

视野检查是诊断视野缺损的主要方法，包括自动视野计检查和传统视野检查等。

诊断标准

根据视野检查结果，结合患者病史和临床表现，医生可以判断是否存在视野缺损，并确定其类型和程度。同时，还需要排除其他可能导致视力下降的眼部疾病。



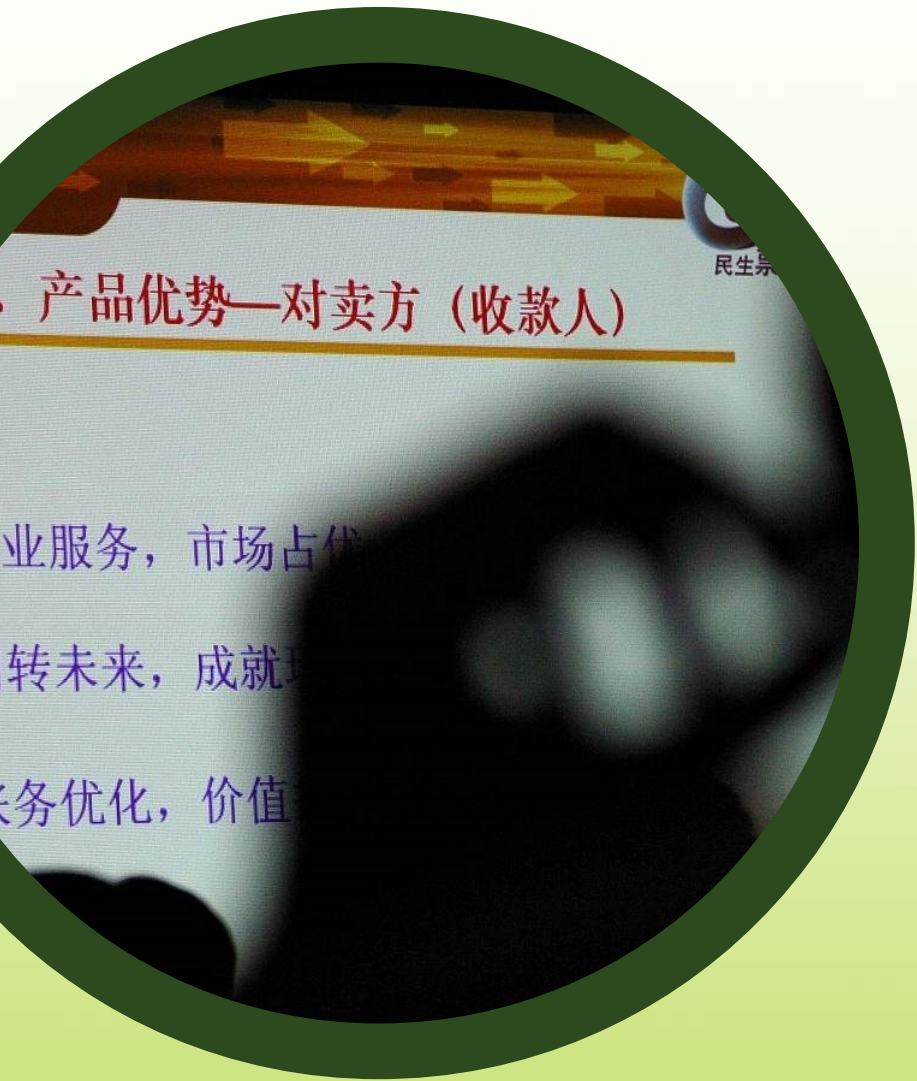
PART 02

视野缺损患者评估





视力状况评估



01

视力测试

通过专业的视力表检查，评估患者的视力状况，包括远视力、近视力和矫正视力等。

02

视野检查

采用视野计等专业设备，检查患者视野范围，确定视野缺损的程度和类型。

03

眼底检查

观察眼底视网膜、视神经等结构的变化，判断是否存在引起视野缺损的眼底病变。



日常生活能力评估

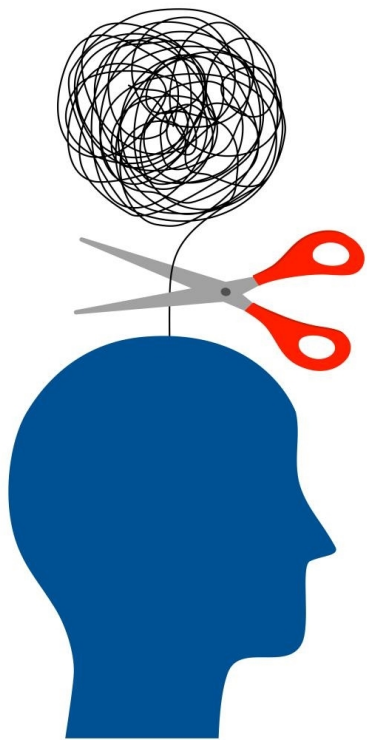
了解患者在视野缺损后的日常生活能力，如穿衣、吃饭、行走等是否受到影响。

工作与学习能力评估

评估患者的工作和学习能力是否因视野缺损而下降，是否需要调整工作岗位或学习方式。

社交与娱乐活动评估

了解患者的社交和娱乐活动是否受到限制，如能否参加体育运动、看电影等。



焦虑与抑郁评估

采用专业的心理量表，评估患者是否存在焦虑、抑郁等负面情绪及其程度。

应对方式评估

了解患者面对视野缺损的应对方式，是积极面对还是消极逃避。

家庭与社会支持评估

评估患者的家庭和社会支持状况，了解患者是否得到足够的关心和支持。

PART 03

视野缺损护理措施



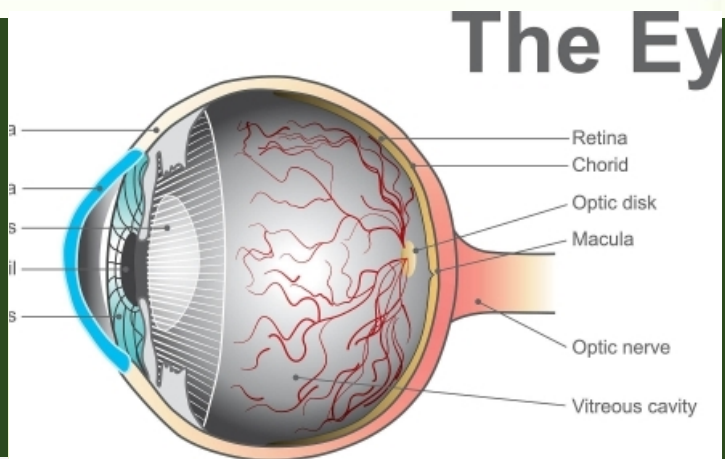


眼部保健与清洁护理



定期眼部检查

包括视力、眼压、眼底等，以及视野检查，及时发现并处理眼部问题。

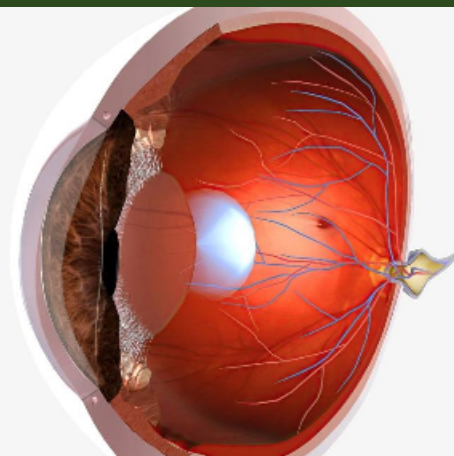
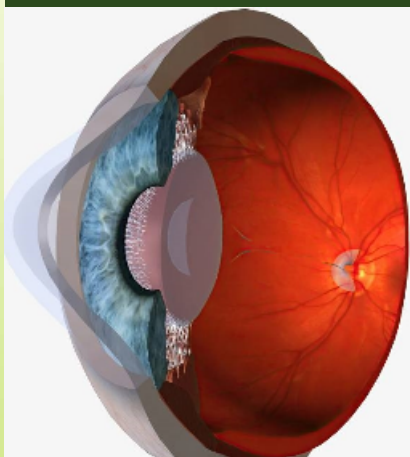


避免长时间用眼

适当休息，缓解眼部疲劳，如每用眼40-50分钟，休息5-10分钟。

保持眼部清洁

定期清洗眼睛，避免感染，同时注意不要用手揉眼，以免加重眼部不适。





安全防范措施指导



● 室内环境调整

保持室内光线柔和，避免强光直射眼睛，同时家具摆放要合理，避免磕碰。

● 室外活动安全

外出时尽量有人陪同，注意交通安全，避免意外发生。

● 日常生活安全

指导患者日常生活中注意安全，如使用电器、热水等，防止烫伤、触电等意外。



以上内容仅为本文档的试下载部分，为可阅读页数的一半内容。如要下载或阅读全文，请访问：
<https://d.book118.com/745232240204011224>