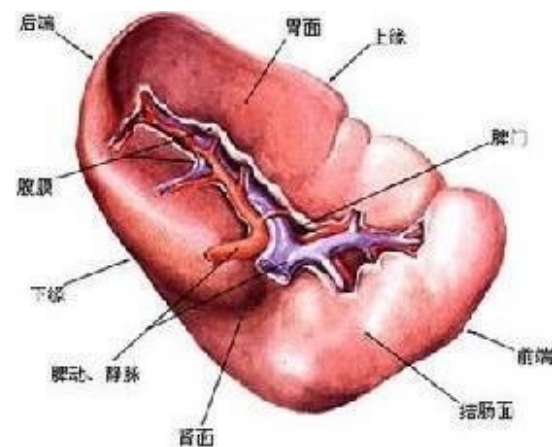
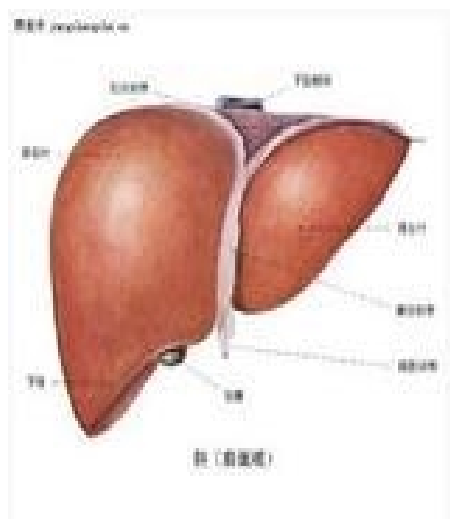
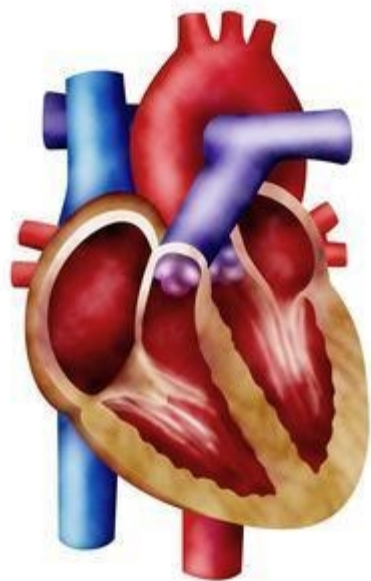


脏腑辨证施护



整理课件





概念：运用脏腑学说理论，对四诊所收集到的临床资料进行区分、分析，从而确定疾病所在脏腑，病因、病性以及邪正盛衰的状况，从而采取相应的护理措施的一种方法。

分类：心与小肠证候的辩证施护；

肺与大肠证候的辩证施护；

脾与胃证候的辩证施护；

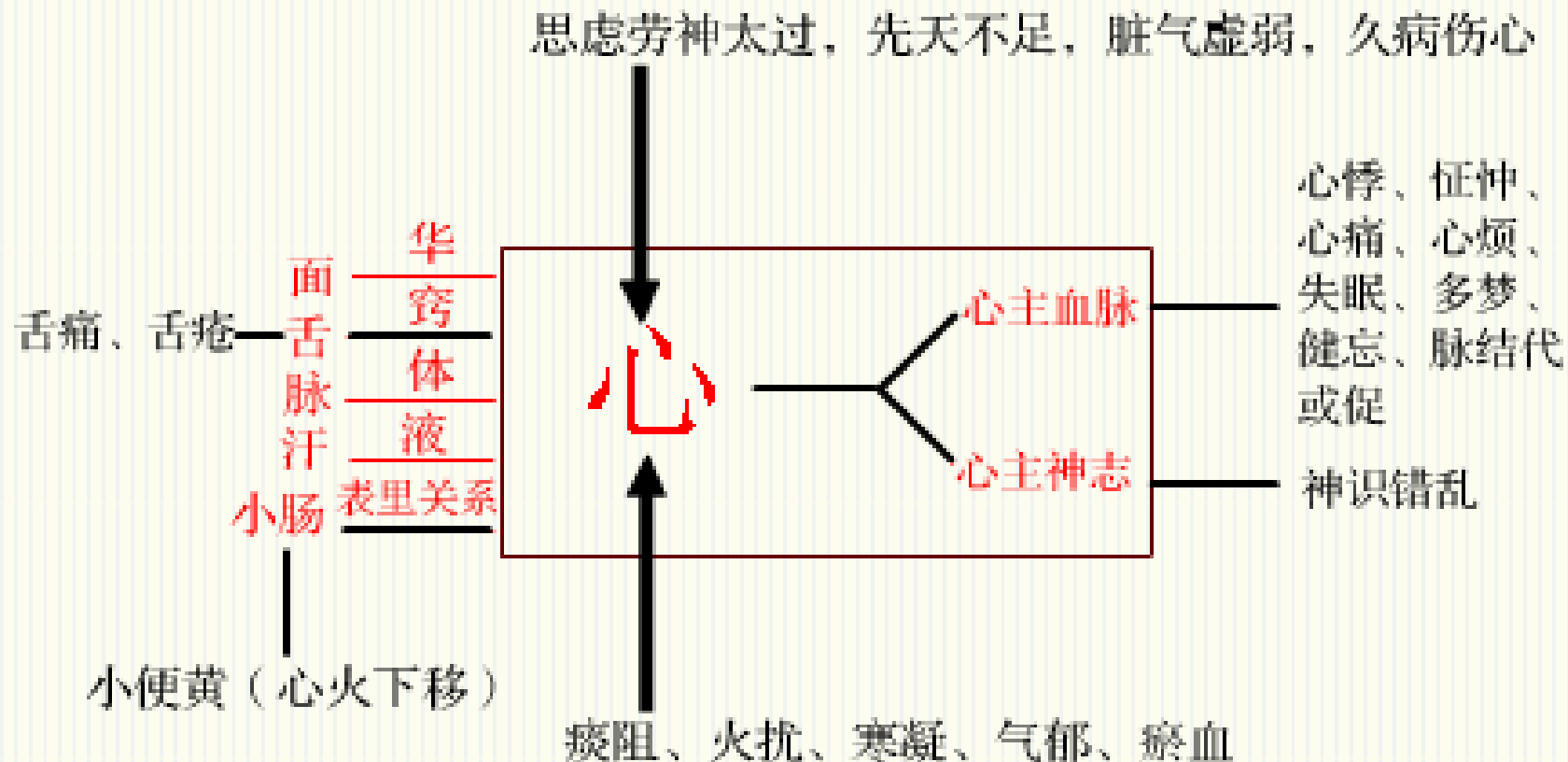
肝与胆证候的辩证施护；

整理课件



心与小肠证候

心病辨证



心病辨证

(整理课框线条表示异常情况)



心病的证候有虚实之分

虚证：多由思虑劳神太过，或先天缺乏，脏气虚弱，久病伤心，导致心气虚、心阳虚、心阴虚、心血虚、心阳暴脱证。

实证：多由痰阻、火扰、寒凝、气郁、瘀血等原因，导致心火亢盛，心脉闭阻、痰火扰神、痰迷心窍证。



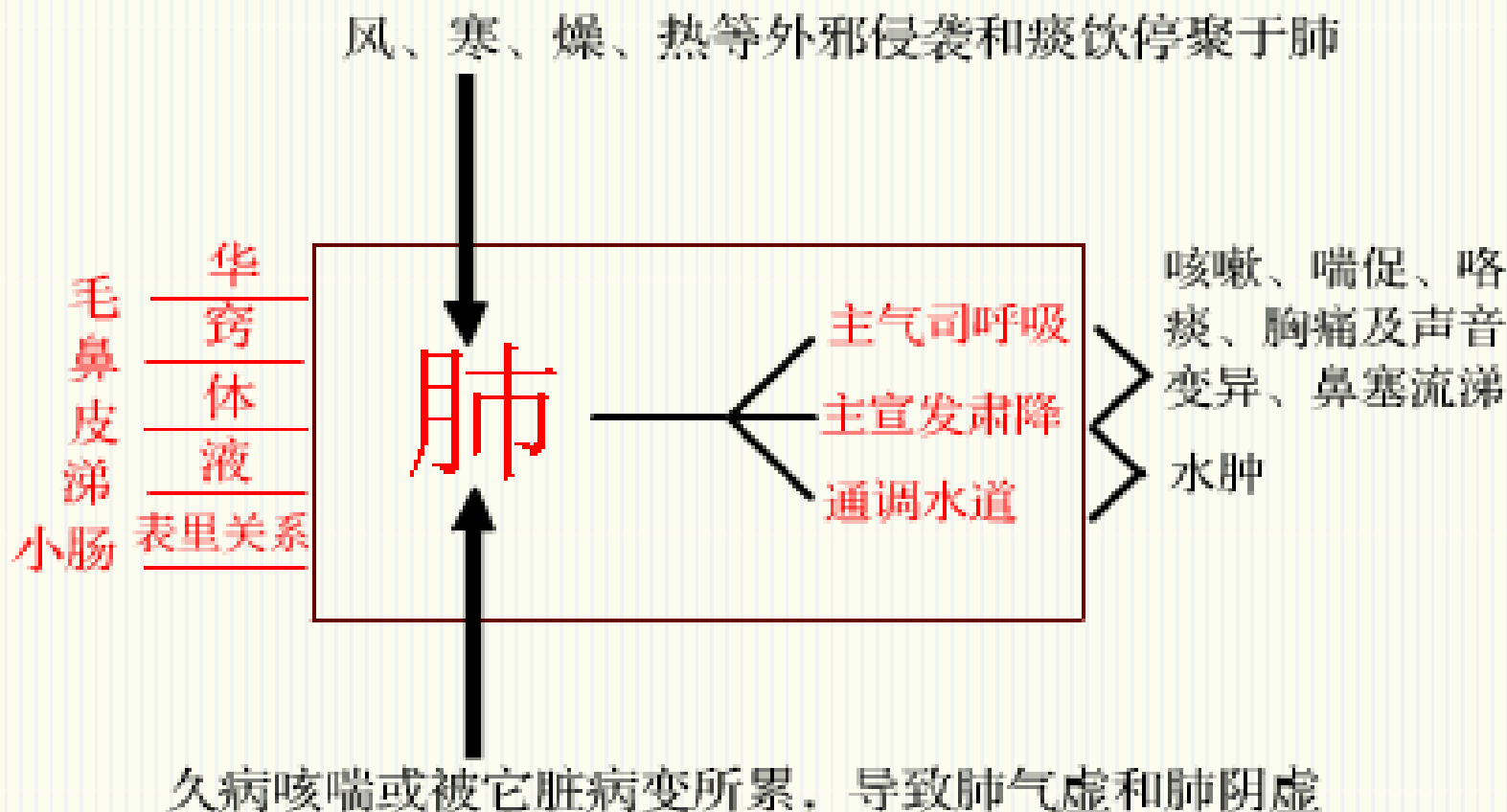


- 护理原那么：益心、养心、清心
- 护理措施：
 - 观察患者各项体象的变化，发现异常及时报告并加强护理；
 - 根据心功能指导活动情况；
 - 保持居室安静寒温适宜；
 - 指导患者保持乐观心情舒畅，既要休息又要适当运动。



肺与大肠证候

肺病辨证



肺病辨证 (注: 粗线条表示异常情况)

整理课件



肺病的证候有虚、实两类

虚证： 多因久病咳喘，或被它脏病变所累，导致肺气虚和肺阴虚。

实证： 多因风、寒、燥、热等外邪侵袭和痰饮停聚于肺而成：风寒束肺证、风热犯肺证、热邪壅肺证、痰浊阻肺证、燥邪犯证。

大肠病的证候： 肺与大肠相表里，故有肠道湿热证、肠热腑实证、肠燥津亏证、虫积肠道证、大肠虚寒证。



- 护理原那么：清肺、养肺、润肺
- 护理措施：
 - 注意口腔卫生，戒烟酒防止呼吸道感染；
 - 使用营养丰富易于消化的食物；
 - 居处环境应安静，寒温适宜，防止有害气体和光线的刺激；
 - 劝慰患者正确对待积极治疗，树立信心
 - 指导患者选择高热量、高蛋白的食物



整理课件



脾与胃证候的辨证

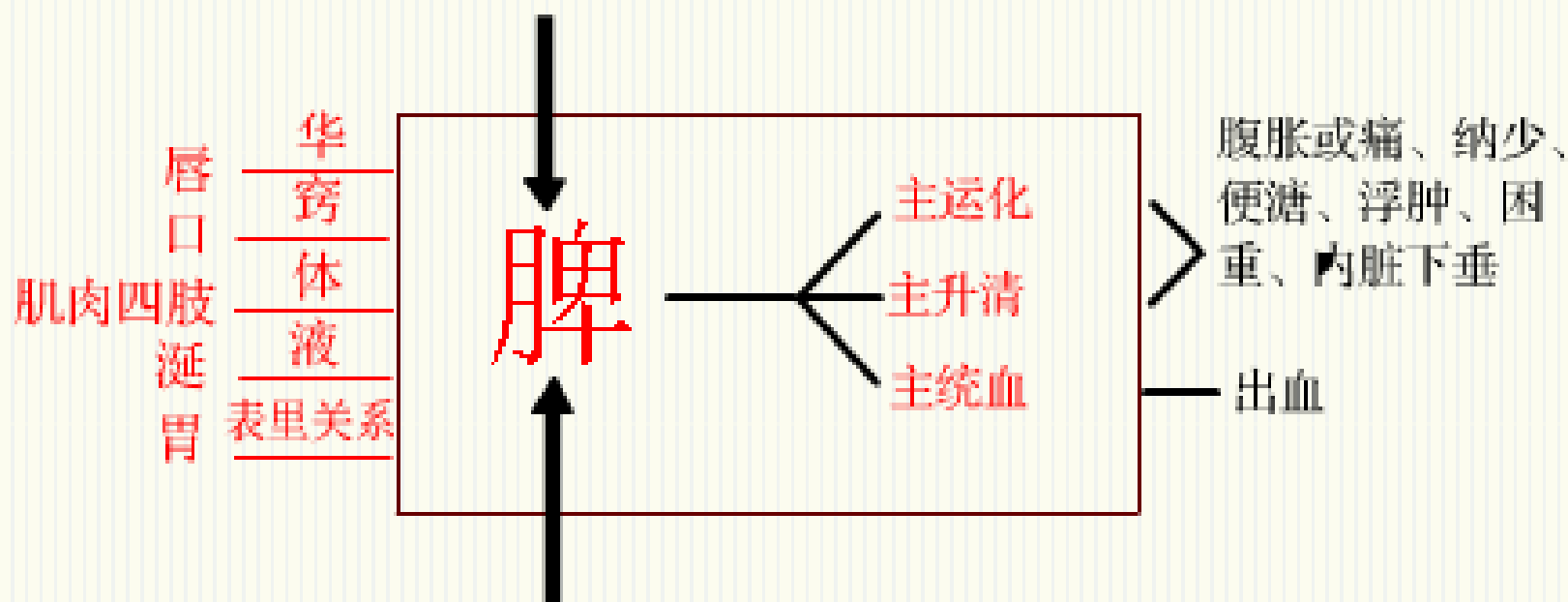
脾位居中焦，与胃相表里。脾的主要生理功能为主运化水谷；胃居中焦，与脾相表里。胃主受纳、腐熟水谷，脾升胃降，二者共同完成因食物的消化、吸收与输布，为气血生化之源，后天之本。



整理课件



饮食不节或外感湿热或寒湿之邪内侵，或失治、误治所致的湿热蕴脾、寒湿困脾等证。



饮食、劳倦、思虑过度所伤或病后失调所致的脾气虚、脾阳虚、脾气下陷，脾不统血等证。

脾病辨证 (注：粗线条表示异常情况)



以上内容仅为本文档的试下载部分，为可阅读页数的一半内容。如要下载或阅读全文，请访问：<https://d.book118.com/747146032043006163>