

2024年传染病防治知识培训 指南

汇报人：

2024-11-13

目录

- 传染病基础知识普及
- 校园传染病防控策略
- 实用操作技能提升课程
- 心理健康与情绪疏导在防治中作用
- 政策法规与伦理道德教育
- 总结回顾与未来展望

01

传染病基础知识普及

传染病定义与分类

传染病定义

由病原体引起的，能在人与人、动物与动物或人与动物之间相互传播的一类疾病。

传染病分类

根据病原体的不同，传染病可分为病毒性传染病、细菌性传染病、寄生虫性传染病等。



传播途径及预防措施



传播途径

病原体离开传染源到达另一个易感者的途径，包括空气传播、水源传播、食物传播、接触传播、土壤传播、垂直传播等。

预防措施

针对不同的传播途径，采取相应的预防措施，如戴口罩、勤洗手、保持室内通风、避免接触患者等。

常见传染病案例分析

01

流行性感冒

分析流行性感冒的病原体、传播途径、易感人群及预防措施。

02

病毒性肝炎

介绍病毒性肝炎的种类、传播途径、危害及防治方法。

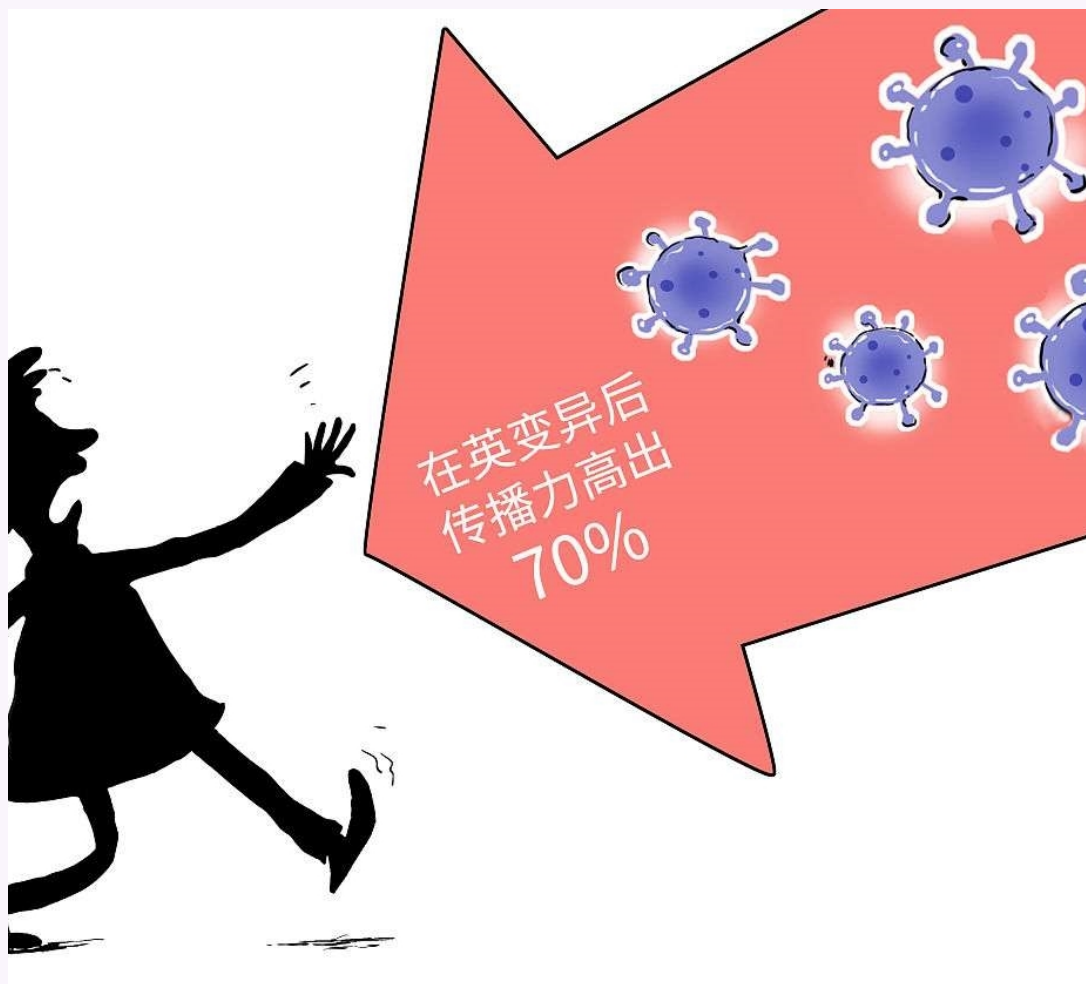
03

艾滋病

阐述艾滋病的传播途径、预防措施及社会影响。



全球化背景下的传染病挑战



全球化对传染病传播的影响

全球化进程加速了传染病的传播速度和范围，给防治工作带来了更大的挑战。

跨国界合作与信息共享

加强国际合作，共同应对传染病威胁，实现信息共享和技术交流。

提高公众防治意识

通过宣传教育，提高公众对传染病的认识和防治意识，形成全社会共同参与的良好氛围。

02

校园传染病防控策略

学生健康管理制度完善

健康档案建立

为每位学生建立健康档案，记录体检结果、疫苗接种情况等关键信息。

病假追踪与管理

对病假学生进行追踪管理，了解病情进展，确保康复后安全返校。



晨检与午检制度

实施晨检和午检，及时发现学生身体异常情况，采取相应措施。

健康教育普及

定期开展健康教育活动，提高学生自我保健意识和能力。

校园环境清洁与消毒技巧



校园环境整治

保持校园内外干净整洁，定期清理垃圾和杂物。

教室卫生管理

加强教室卫生管理，定期开窗通风、清洁地面和桌椅。

消毒方法选择

根据不同场所和物品选择合适的消毒方法，如紫外线消毒、含氯消毒剂擦拭等。

消毒频次与记录

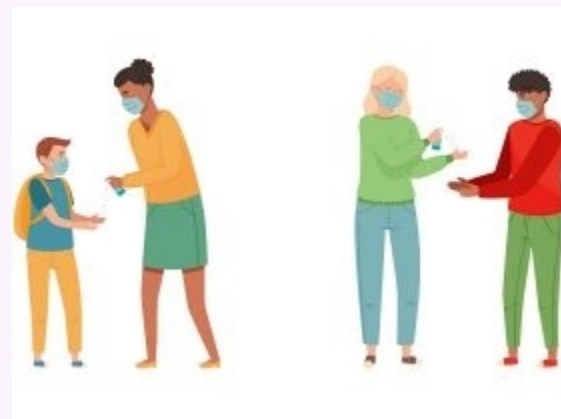
制定消毒计划，明确消毒频次，并做好消毒记录。

集体活动安全保障措施



活动场所选择

选择宽敞、通风良好的场所进行集体活动，避免拥挤和空气污浊。



参与人员健康监测

对参与活动的人员进行健康监测，确保无人携带传染源。



防护措施落实

要求参与人员佩戴口罩、勤洗手等，降低病毒传播风险。



应急预案制定

针对可能出现的突发情况制定应急预案，确保活动安全有序进行。

家校合作共同防范

01

信息沟通与共享

加强家校之间的信息沟通与共享，及时了解学生健康状况和异常情况。

02

家庭防护措施指导

向家长提供家庭防护措施指导，如家庭消毒方法、孩子健康监测等。

03

家长参与支持

鼓励家长积极参与学校传染病防控工作，提供必要的支持和协助。

04

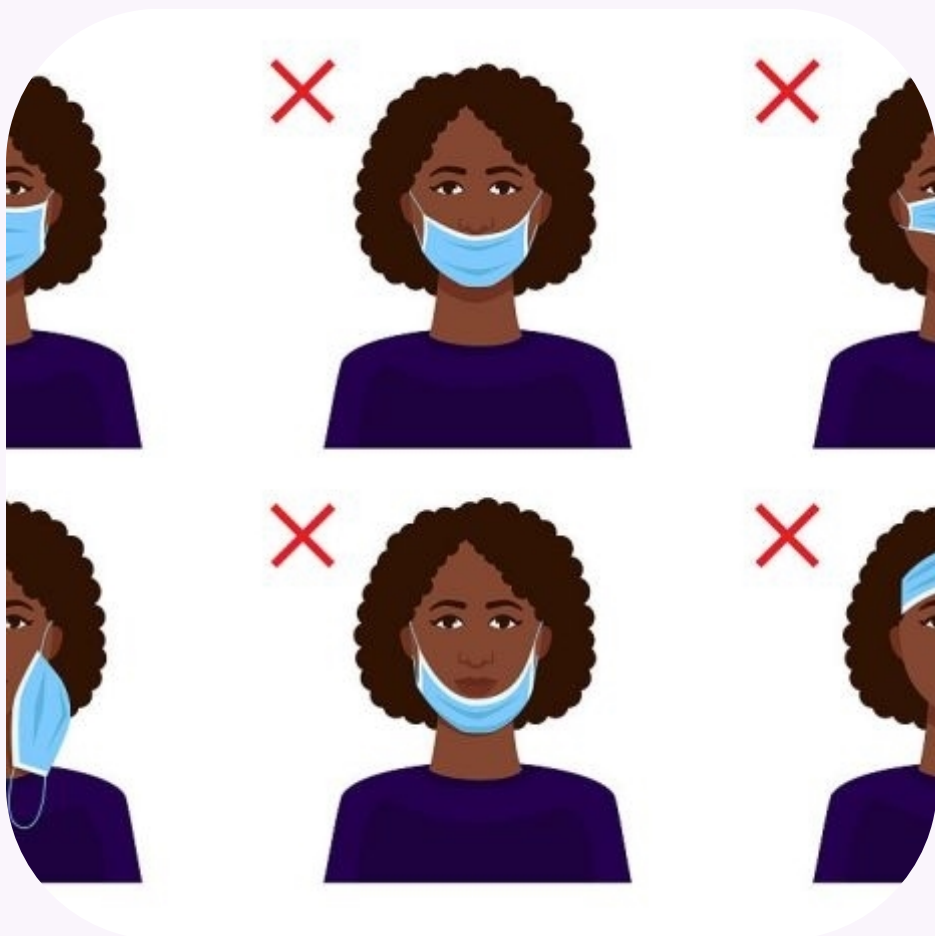
共同营造健康环境

家校共同努力，营造健康、安全的校园环境，保障学生健康成长。

03

实用操作技能提升课程

正确佩戴口罩和洗手方法教授



● 佩戴口罩步骤

详细演示正确佩戴口罩的步骤，包括检查口罩完整性、分清正反面、挂耳固定及调整口罩位置等。

● 口罩佩戴注意事项

讲解佩戴口罩时需注意的细节，如确保口罩紧贴面部、避免触碰口罩内外表面等。

● 七步洗手法

教授标准的七步洗手法，包括掌心相对搓揉、手指交叉搓揉、清洗指背、清洗指尖等步骤，强调洗手时间和使用流动水的重要性。

应急处置流程演练及实操指导

发现与报告

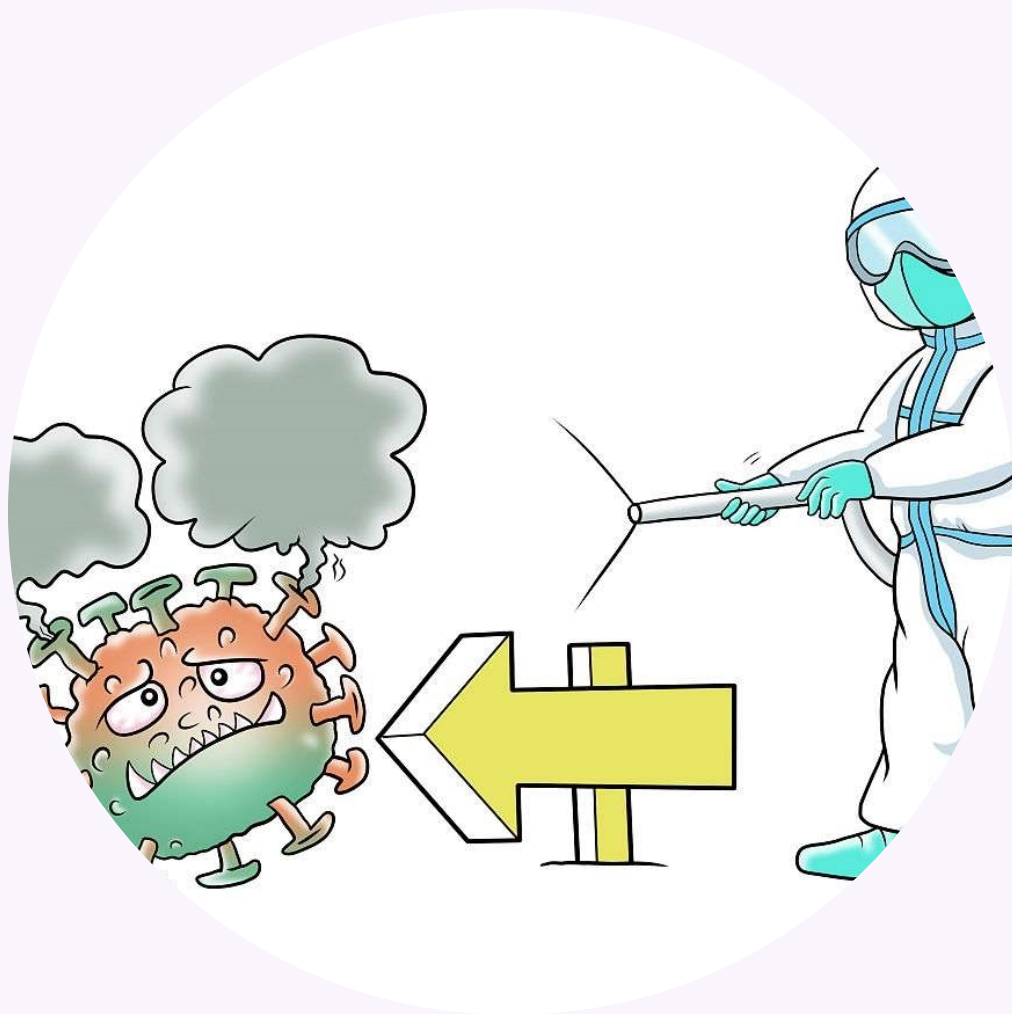
讲解在发现传染病疑似病例时的正确做法，包括及时报告、采取初步隔离措施等。

应急处置流程

详细介绍应急处置的各个环节，包括病例转运、环境消毒、人员疏散等，确保学员能够熟练掌握。

实操指导

通过模拟演练的方式，让学员亲身体会应急处置流程，提高应对突发情况的能力。



隔离观察区域设置要求讲解



区域划分

讲解隔离观察区域的划分原则，包括清洁区、半污染区和污染区的设置要求。



设施配备

详细介绍隔离观察区域内应配备的设施，如独立卫生间、通风设备、消毒设备等，确保满足隔离需求。



管理要求

强调隔离观察区域的管理规定，包括人员出入管理、废弃物处理、日常消毒等，确保区域安全。

以上内容仅为本文档的试下载部分，为可阅读页数的一半内容。如要下载或阅读全文，请访问：
<https://d.book118.com/748140074120007002>