



# 课题 8



## 综合工件加工与装配

- 任务1 零件铰配技术基础
- 任务2 铰配
- 任务3 鉴定要点及工艺分析
- 任务4 典型零件铰配加工

## 任务4

# 典型零件锉配加工

### 知识 目标

能比较不同类型锉配件结构和技术要求，选择合理的加工方案；能根据零件不同的要求，合理选择工具、量具和辅助等。

### 技能 目标

会制定加工工艺、解决加工中遇到的技术难题、对零件能正确使用量具进行准确测量、在规定时间内完成零件的锉配加工。

### 素养 目标

养成遵守行为规范和操作规范的习惯、尊重老师和同学、礼貌待人。





## 任务4

# 典型零件锉配加工

### 子任务1 圆弧燕尾镶配件



#### 任务描述

- 1 完成材料准备：材料Q235-A，规格为 $51\pm 0.10\times 110\pm 0.10\times 7$ （磨二平面）；
- 2 完成对图纸要求的分析，写出加工所用工具、量具及设备清单；
- 3 在规定的300min时间内，完成圆弧燕尾镶配件的加工。



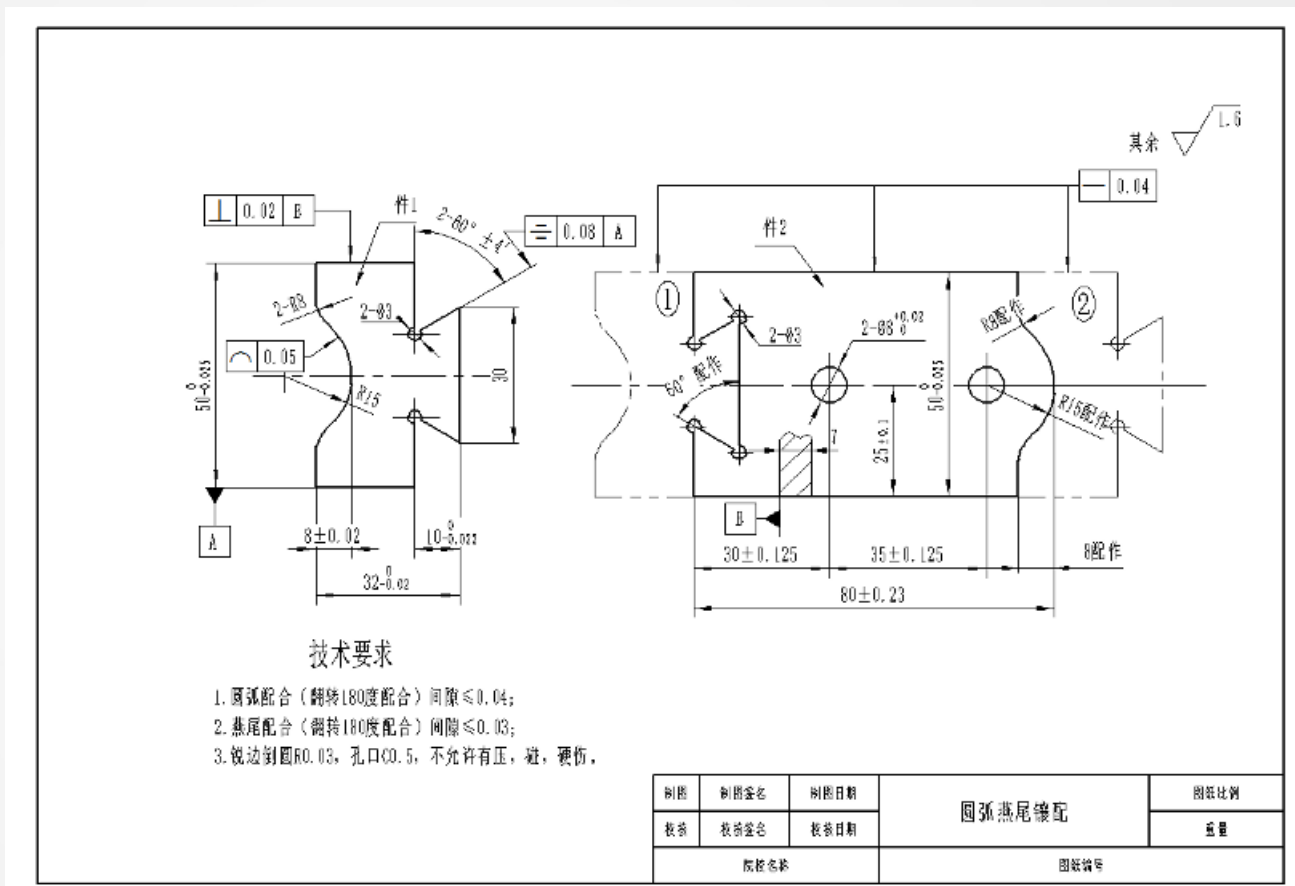
# 任务4

# 典型零件锉配加工

## 子任务1 圆弧燕尾镶配件



### 图样分析





## 任务4

# 典型零件锉配加工

知识准备

### 子任务1 圆弧燕尾镶配件

1

分析零件尺寸，设计正确划线方案；

2

燕尾配合及对称度控制要点；

3

圆弧锉配要点；

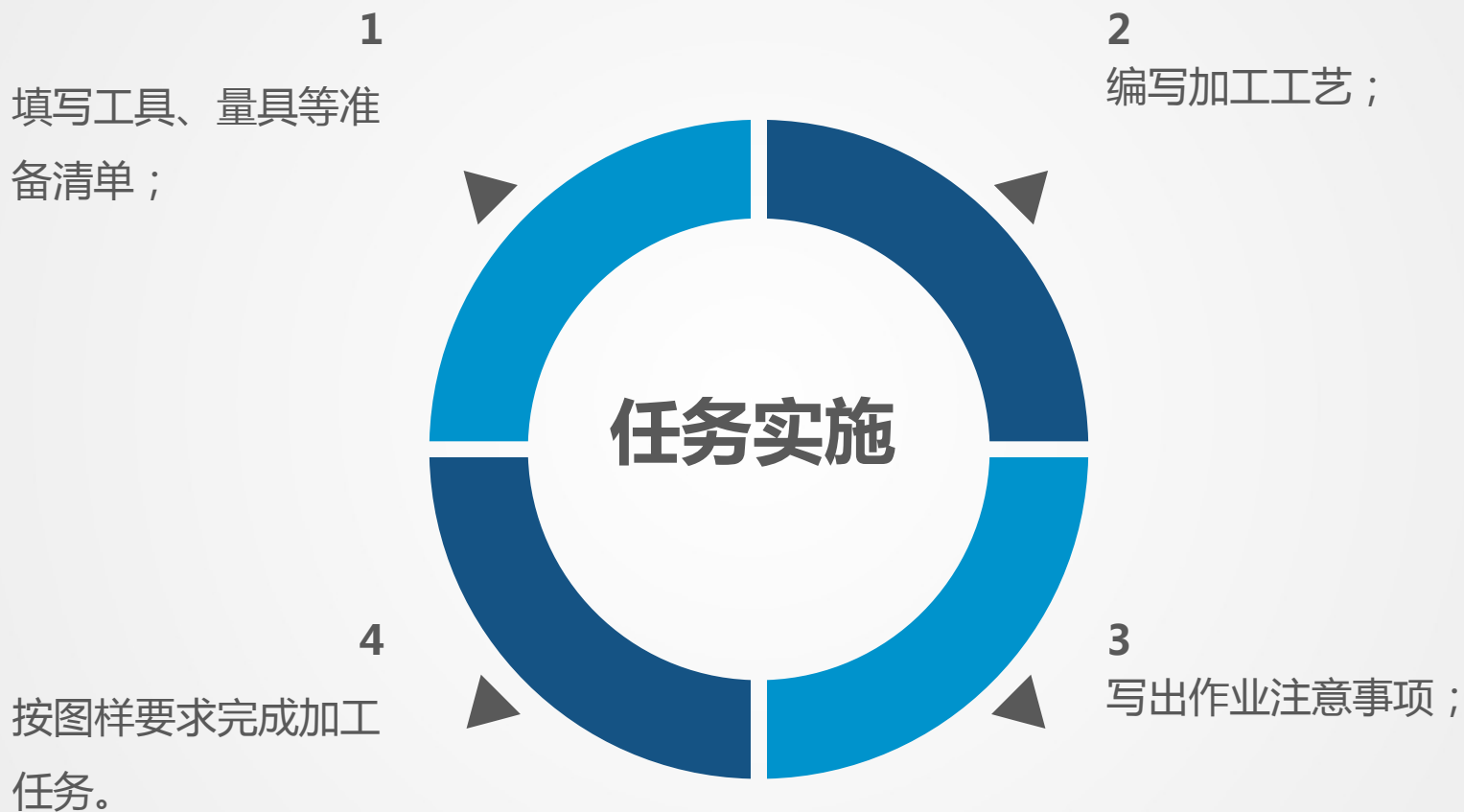


# 任务4

# 典型零件锉配加工

## 任务实施

### 子任务1 圆弧燕尾镶配件





# 任务4

# 典型零件锉配加工

## 任务实施

### 子任务1 圆弧燕尾镶配件

参考工艺

1

分析图纸和技术要求；编制加工工艺；准备工具、量具等；

2

备料与修正基准；

3

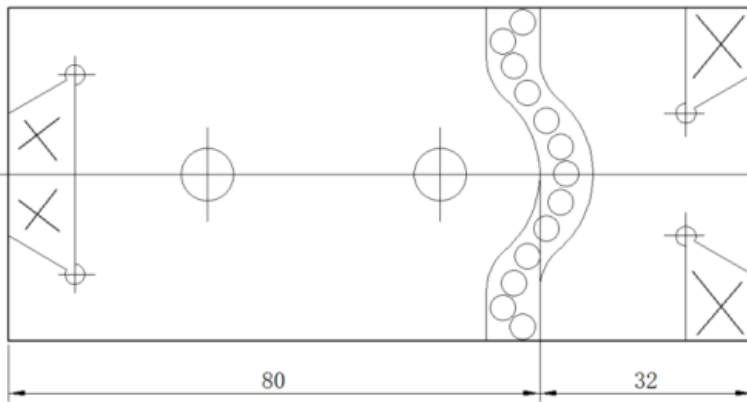
划线(注意合理编排，以防材料不够)，划线参考图所示；

4

钻排孔；

5

铣削或锯削，分离工件；





# 任务4

# 典型零件锉配加工

## 任务实施

### 子任务1 圆弧燕尾镶配件

参考工艺







## 任务4 典型零件锉配加工

### 子任务1 圆弧燕尾镶配件



## 任务评价

- 1.完成作业任务后，按作业手册中表11-16《圆弧燕尾镶配件检测评分表》进行评分检测；
- 2.记录自己对本次任务的思考和问题，写出自己实践的感受。



## 任务4

# 典型零件锉配加工

### 子任务2 压模



#### 任务描述

- 1 完成备料准备：材料Q235-A,规格105×75×15、70×50×15、各1件；
- 2 完成对图纸要求的分析，写出加工所用工具、量具及设备清单；
- 3 在规定的360min内完成图示11.12压模的制作。达到图纸公差等级：锉配IT7、攻螺纹7H；形位公差：锉配0.03~0.02；表面粗糙度：锉配Ra1.6μm、攻螺纹Ra6.3μm；其他方面：配合间隙≤0.03要求。



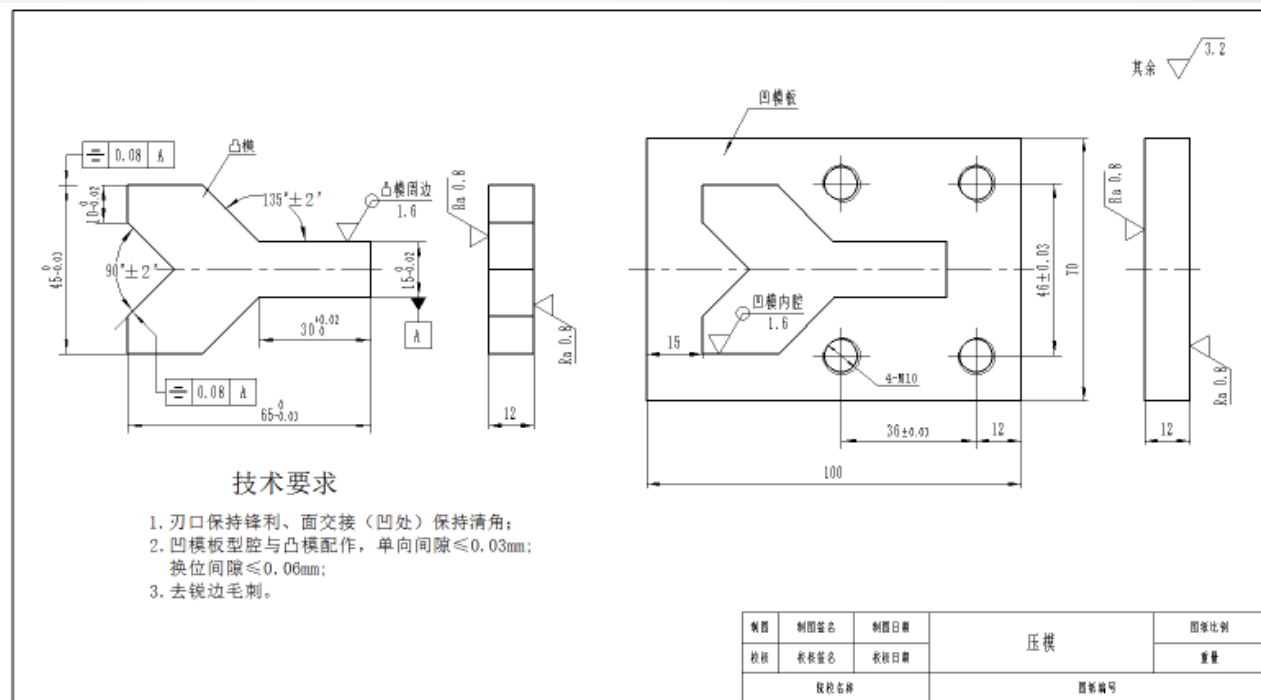
# 任务4

# 典型零件锉配加工

## 子任务2 压模



### 图样分析



### 技术要求

以凸件为基准，凹件配作，配合换位间隙 $\leq 0.0$

3。

以上内容仅为本文档的试下载部分，为可阅读页数的一半内容。如要下载或阅读全文，请访问：<https://d.book118.com/755020202334011214>