

中医内科学医疗器械 维护手册

汇报人：文小库

2024-11-17



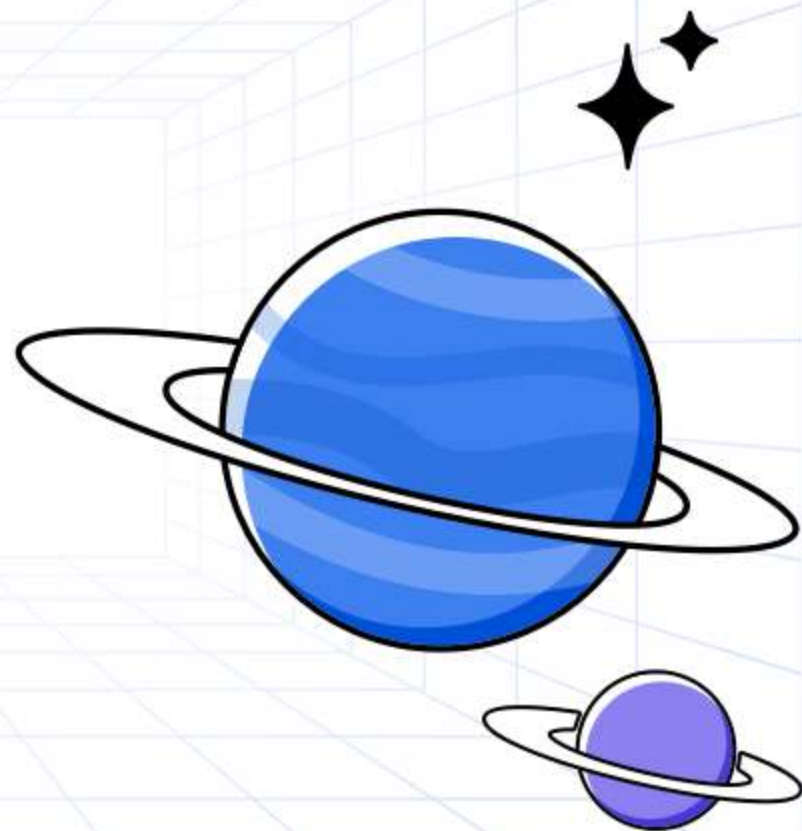
目录

CONTENTS

- 医疗器械维护概述
- 日常使用与维护保养
- 定期检测与校准管理
- 故障诊断与排除技巧
- 预防性维护与保养策略
- 安全管理与法规遵守要求
- 培训与考核评价机制建立

01

医疗器械维护概述



维护目的与意义

01

确保器械正常运行

通过定期维护和保养，确保医疗器械始终处于良好工作状态，提高诊疗效率和准确性。

02

延长器械使用寿命

正确的维护措施可以有效延长医疗器械的使用寿命，降低医院运营成本。

03

保障患者安全

良好的医疗器械维护能够确保设备在使用过程中不会因故障而对患者造成伤害。



医疗器械分类及特点



诊断类器械

如脉诊仪、舌诊仪等，用于辅助中医进行诊断，具有高精度、高灵敏度的特点。

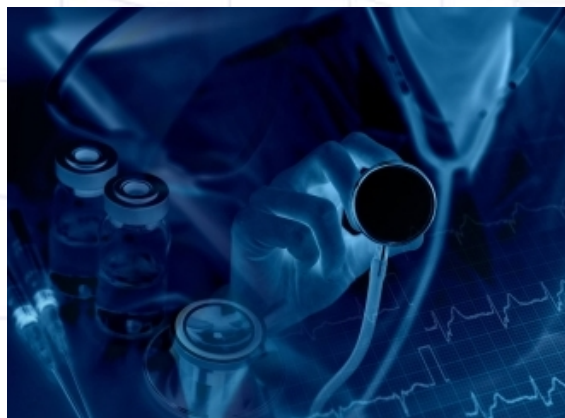
治疗类器械

如针灸针、拔罐器等，直接用于患者治疗，要求安全、卫生、易用。

康复类器械

如中药熏蒸机、按摩器等，用于患者康复理疗，强调舒适性和便捷性。

维护原则与策略



预防为主

注重日常检查和保养，及时发现并解决问题，防患于未然。



定期检查

制定详细的检查计划，对医疗器械进行定期的全面检查和维护。



规范操作

严格按照操作规程进行，避免因误操作造成的损坏和安全隐患。

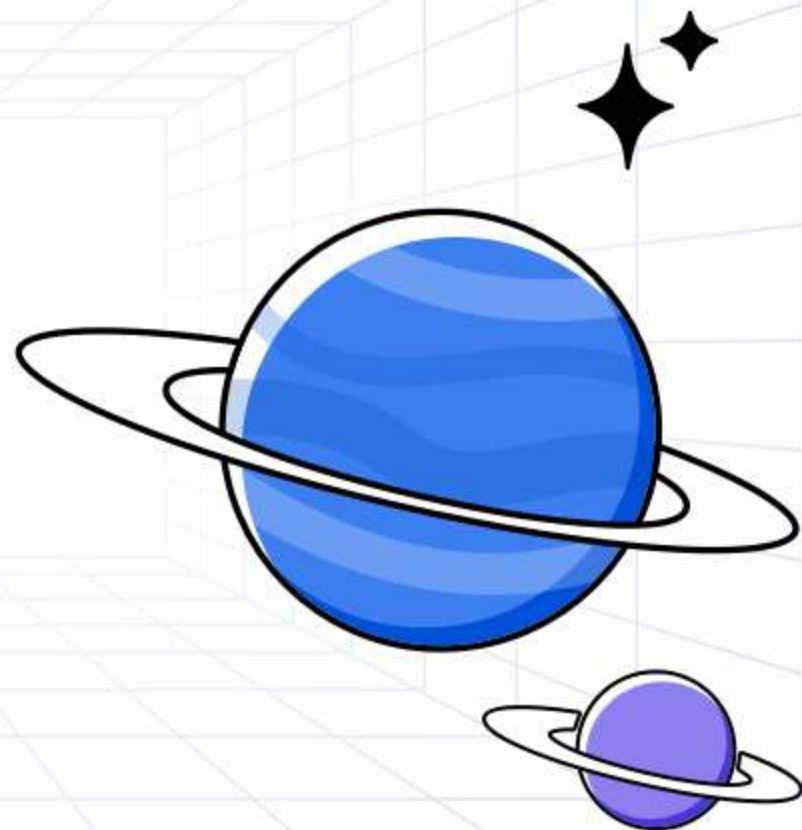


记录管理

建立完善的维护记录，以便追踪问题和优化维护流程。

02

日常使用与维护保 养



以上内容仅为本文档的试下载部分，为可阅读页数的一半内容。如要下载或阅读全文，请访问：
<https://d.book118.com/768107012142007000>