

The background is a traditional Chinese ink wash painting. It depicts a serene landscape with misty, layered mountains in shades of green and blue. A calm river flows through the center, with a small boat carrying a person in the lower left. Several birds are shown in flight across the sky, and a large, bright red sun or moon is positioned in the upper left corner. The overall style is soft and atmospheric, typical of classical Chinese art.

分析大气污染的环境监测 及治理

汇报人：

2024-01-14



目录

- 大气污染现状及危害
- 环境监测技术与方法
- 治理措施与政策法规
- 企业责任与公众参与
- 国际合作与经验借鉴
- 未来展望与科技创新方向

The background is a traditional Chinese landscape painting. It features a large, vibrant red sun in the upper center, partially obscured by the number '01'. Below the sun, there are several birds in flight, including a large white crane with black wings and a red crest. The landscape consists of layered, misty mountains in shades of green and blue, with a body of water in the foreground. The overall style is soft and atmospheric.

01

大气污染现状及危害



大气污染现状



空气质量恶化

随着工业化和城市化的快速发展，大气中污染物的排放量不断增加，导致空气质量严重恶化。



区域性和全球性污染

大气污染不仅局限于某个地区或国家，而且具有区域性和全球性特点，成为全球共同面临的问题。

复合型大气污染

大气污染呈现复合型特征，即多种污染物同时存在，相互作用，加剧污染程度。





对人体健康的危害

大气污染对人体健康造成严重影响，长期暴露于污染环境中可导致呼吸道疾病、心血管疾病等健康问题。



对生态环境的危害

大气污染对生态环境造成破坏，影响植物的生长和发育，导致生物多样性减少和生态系统失衡。

对气候变化的影响

大气污染中的温室气体排放是导致全球气候变化的主要因素之一，对全球气候系统产生深远影响。



污染物来源与分类



污染物来源

大气污染的主要来源包括工业排放、交通运输、农业活动、能源生产和城市化进程等。

污染物分类

根据污染物的化学性质和来源，大气污染物可分为颗粒物、二氧化硫、氮氧化物、挥发性有机物、温室气体等。其中，颗粒物（PM_{2.5}和PM₁₀）是大气污染的主要成分之一，对人体健康和大气能见度产生严重影响。



02

环境监测技术与方法





空气质量监测站建设



监测站点布局

根据地形、气象条件和污染源分布等因素，合理布局空气质量监测站点，确保数据代表性。



监测参数选择

针对大气污染特点，选择合适的监测参数，如PM2.5、PM10、SO₂、NO₂、O₃、CO等，全面反映空气质量状况。



数据传输与处理

建立高效的数据传输网络和处理系统，实现实时监测数据的快速传输、处理和发布。



遥感技术在环境监测中应用



卫星遥感

利用卫星搭载的高分辨率传感器，对大气污染物进行大范围、连续性的监测，获取空间分布和时间变化信息。

无人机遥感

运用无人机搭载传感器进行低空飞行，实现对近地面大气污染物的精细化监测和溯源分析。

地面遥感

利用地面观测设备，如激光雷达、光谱仪等，对大气污染物进行定点、定时的精细化监测。



便携式检测仪器设备研发



01



便携式气体检测仪



研发小型化、便携式的
气体检测仪，用于现场快速
检测大气中的有害气体含
量。

02



颗粒物检测仪



开发便携式颗粒物检测仪，
实时监测大气中颗粒物浓
度及粒径分布，为大气污
染防控提供依据。

03



多参数集成检测仪



将多种检测参数集成于一
台便携式仪器中，实现对
大气污染的全面、快速检
测。

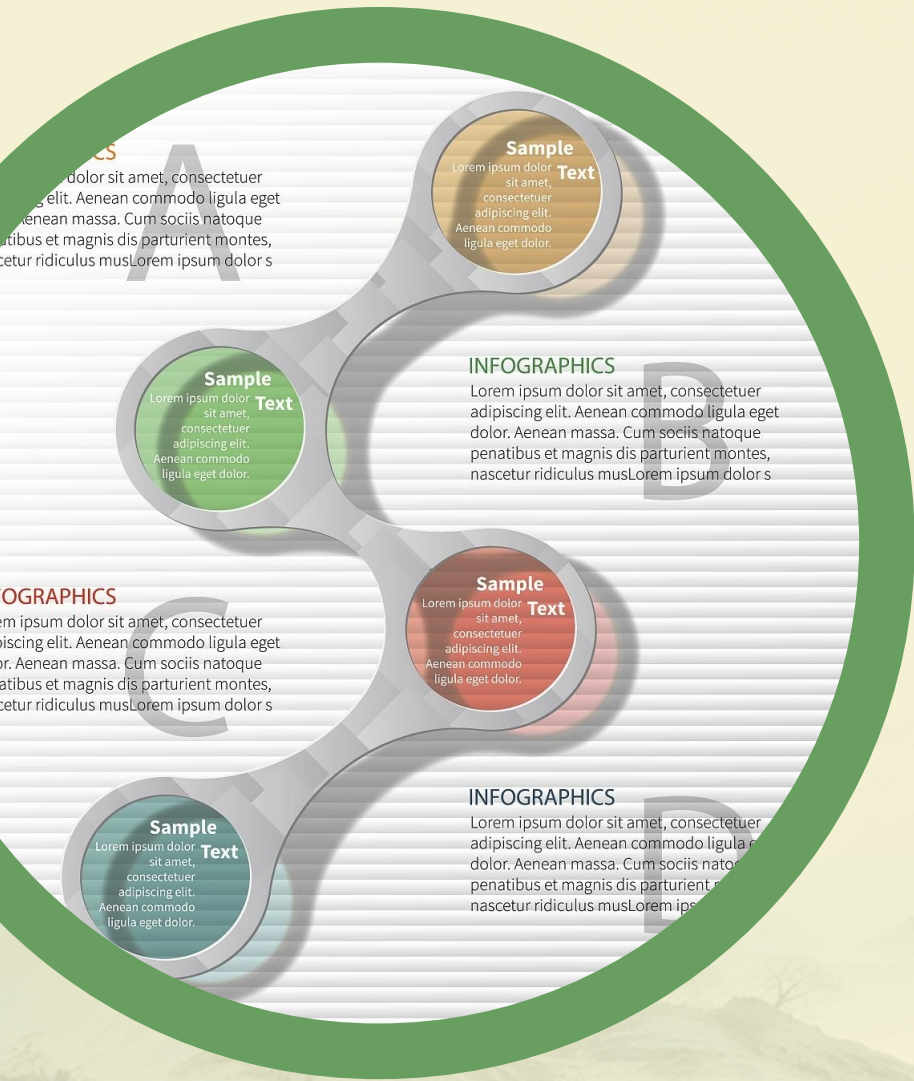
The background is a traditional Chinese landscape painting. It features a large, vibrant red sun in the upper center, partially obscured by the number '03'. Below the sun, there are several birds in flight, including a prominent white crane with black wings and a red beak. The landscape consists of layered, misty mountains in shades of green and blue, with a body of water in the foreground. The overall style is soft and atmospheric, typical of traditional Chinese ink and wash painting.

03

治理措施与政策法规



源头控制策略实施



01

产业结构优化

调整产业结构，减少高污染、高耗能产业比重，增加清洁能源、环保产业等比重。

02

能源结构调整

推广清洁能源，减少煤炭消费，提高天然气、太阳能、风能等清洁能源使用比例。

03

排放标准制定与执行

制定严格的排放标准，加强对污染源的监管和处罚力度，确保污染物达标排放。



区域联防联控机制建立



区域协作机制

建立区域大气污染协作机制，加强不同地区之间的合作与协调，共同应对大气污染问题。



信息共享平台

构建区域大气污染信息共享平台，实现监测数据、污染源信息等的实时共享，提高治理效率。



联合执法行动

开展区域联合执法行动，对跨界污染、超标排放等违法行为进行严厉打击。

以上内容仅为本文档的试下载部分，为可阅读页数的一半内容。如要下载或阅读全文，请访问：
<https://d.book118.com/776055151100010142>