



鼻肠管的应用及护理

汇报人：XXX

日期：XX-XX-XX

- 鼻肠管基本概念与特点
- 鼻肠管适用范围与置入方法
- 螺旋型鼻肠管优势与操作注意事项
- 鼻肠管在肠内营养中应用价值
- 鼻肠管护理原则及实践指导
- 鼻肠管使用效果评价与改进方向

01

鼻肠管基本概念与特点



鼻肠管定义及作用介绍

鼻肠管是一种通过鼻腔插入，经过胃部，最终到达肠道的管道，用于提供肠内营养支持。

定义

作用

鼻肠管的主要作用是为无法经口进食或需要营养支持的患者提供持续的肠内营养，帮助患者维持肠道功能，提高免疫力，促进康复。



材质与结构特性分析



材质

鼻肠管通常采用聚氨酯等医用高分子材料制成，具有良好的生物相容性和耐腐蚀性，能够确保长时间使用安全。

结构特性

鼻肠管设计独特，具有柔软的管道和适宜的直径，以减轻患者插入过程中的不适感。同时，管道内壁光滑，不易堵塞，便于清洁和护理。



不透X光设计意义

■ 便于定位

由于鼻肠管不透X光，因此在X光检查下可以清晰地显示出管道的位置和走向，便于医护人员准确判断鼻肠管是否到达预定位置。

■ 确保安全

在鼻肠管使用过程中，不透X光的设计可以及时发现管道是否出现移位、折叠或堵塞等情况，从而确保患者使用安全。同时，在需要调整管道位置时，也可以在X光引导下进行精确操作，减少不必要的损伤和并发症风险。

02

鼻肠管适用范围与置入方法



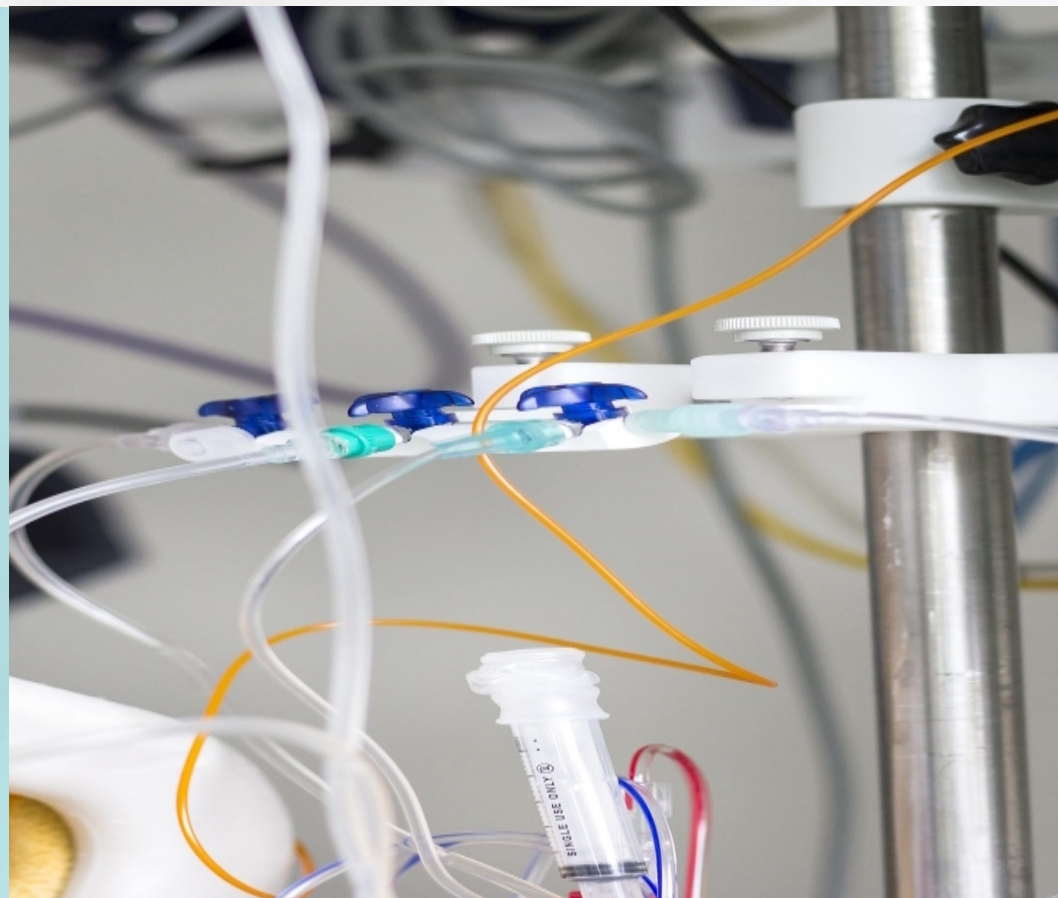
适应症及禁忌症探讨

适应症

适用于胃肠道功能基本正常但无法经口进食的患者，如昏迷、吞咽困难等。鼻肠管可提供长期的肠内营养支持，维持患者营养需求。

禁忌症

严重鼻腔或食管狭窄、畸形，以及上消化道肿瘤等导致鼻肠管无法通过的情况。此外，对鼻肠管材料过敏的患者也应避免使用。





置入前准备工作要点

01

评估患者

全面了解患者的身体状况、营养需求以及胃肠道功能，确保鼻肠管置入的可行性和安全性。

02

鼻腔准备

检查患者鼻腔是否通畅，有无息肉、炎症等，确保鼻肠管能够顺利置入。

03

心理护理

向患者解释鼻肠管置入的目的、过程和可能的不适感，以取得患者的配合和信任。





置入方法与技巧分享



选择合适的鼻肠管

根据患者的具体情况选择合适的鼻肠管，如螺旋型鼻肠管等，以确保置入的成功率和患者的舒适度。

置入过程

患者取半卧位或坐位，头部稍后仰。用生理盐水或润滑剂润滑鼻肠管前端，然后将管道从鼻腔缓缓置入，同时嘱患者做吞咽动作以助管道通过食管。当管道进入一定深度后，可注入少量气体或造影剂以确认管道位置。

确认与固定

通过X线或其他影像技术确认鼻肠管已达到预定位置后，用胶布将管道妥善固定于鼻翼及面颊部，防止滑脱。同时，定期检查管道是否通畅，及时处理堵塞等问题。

03

螺旋型鼻肠管优势与操作注意事项



螺旋型设计优势分析

01

螺旋型设计可自然通过幽门

鼻肠管的螺旋型设计使其能够顺应肠道的生理弯曲，更自然地通过幽门，减少患者的不适感。

02

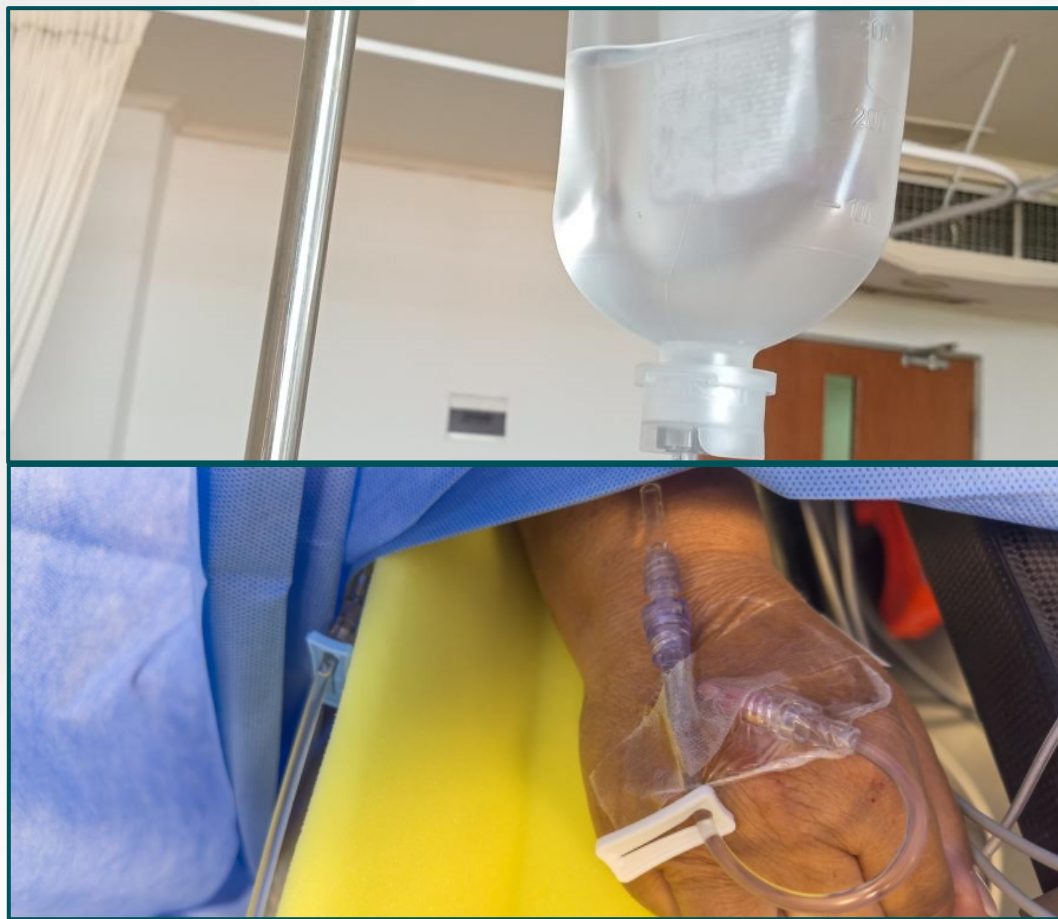
减少鼻肠管移位风险

螺旋型结构在肠道内具有一定的固定作用，可降低鼻肠管移位或脱出的风险。

03

提高肠内营养效果

螺旋型鼻肠管能够确保营养液均匀、缓慢地输入肠道，提高肠内营养的吸收效果。





X光下可见性实践意义



便于确认鼻肠管位置

X光下可见性使得医护人员能够准确判断鼻肠管在体内的位置，确保其正确放置。



及时发现并处理并发症

通过X光检查，可及时发现鼻肠管相关的并发症，如折叠、堵塞等，以便及时处理。



为调整治疗方案提供依据

根据X光检查结果，医生可评估肠内营养支持的效果，并据此调整治疗方案。

以上内容仅为本文档的试下载部分，为可阅读页数的一半内容。如要下载或阅读全文，请访问：
<https://d.book118.com/776133121223010141>