



司法局公证服务调查报告



汇报人：文小库

2023-12-23



目录

- 引言
- 公证服务现状
- 调查方法和样本
- 调查结果
- 建议和改进措施
- 结论



01

引言



调查背景和目的

调查背景

随着社会经济的发展，公证服务在人们生活中的作用越来越重要。为了更好地了解公证服务的现状和存在的问题，我们进行了此次调查。

调查目的

通过调查，我们旨在全面了解司法局公证服务的现状，发现存在的问题，并提出相应的改进建议，以提高公证服务的质量和效率。





调查范围和限制



调查范围

本次调查主要针对司法局公证服务，包括但不限于遗嘱、继承、赠与、委托等公证业务。

调查限制

由于时间和资源的限制，本次调查可能未能覆盖所有司法局的公证服务，因此结果可能存在一定的局限性。

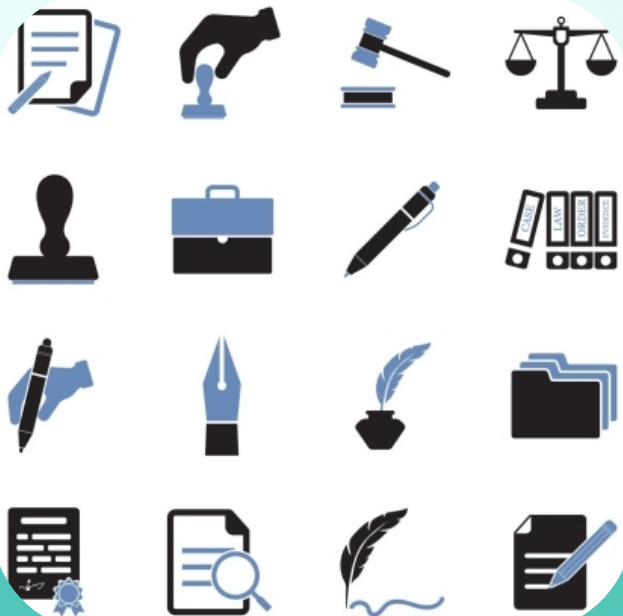


02

公证服务现状



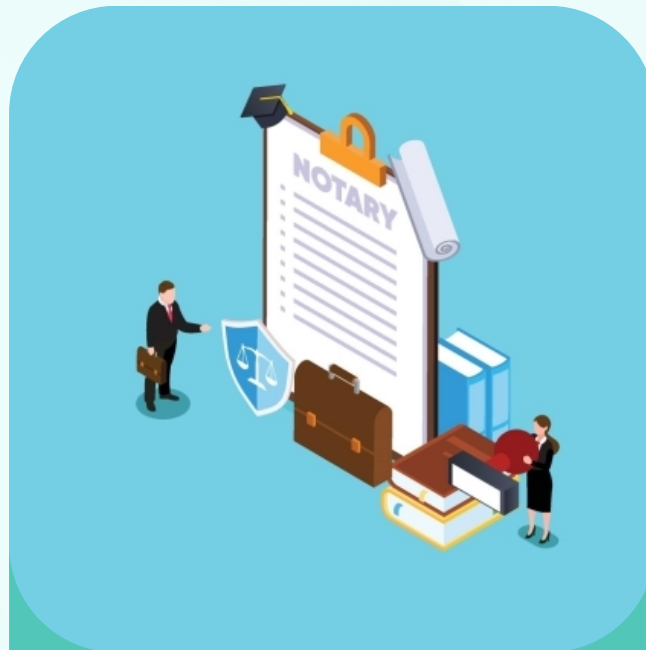
公证服务概述



公证服务是司法局提供的一项重要服务，旨在为公众提供法律证明和证据保全服务。



公证服务涉及的范围广泛，包括但不限于房产、遗嘱、合同、收养、继承等领域的公证。



公证服务具有法律效力，经过公证的证据在法律诉讼中具有较高的证明力。



公证服务流程



申请公证

当事人需要向公证机构提出申请，填写公证申请表，并提交相关证明材料。

审查与受理

公证机构对申请进行审查，决定是否受理。如果受理，则通知当事人缴纳公证费。

公证办理

公证机构对当事人提交的材料进行核实、调查，并按照法定程序进行公证。

出具公证书

公证机构出具公证书，并送达当事人。当事人需要核对公证书内容，并在送达回执上签字确认。

公证服务的质量和效率

公证服务的质量和效率是衡量公证机构工作的重要指标。



公证机构应该加强内部管理，提高公证人员的业务素质和职业道德水平，确保公证服务的质量和效率。

公证机构应该加强信息化建设，提高公证服务的便捷性和透明度，方便当事人申请和查询公证事项。



公证机构应该建立健全的监督机制，对公证服务进行全程监督，及时发现和纠正问题，保障当事人的合法权益。



03

调查方法和样本





调查方法

01

问卷调查

通过发放问卷的方式，收集公证服务的需求、满意度等方面的信息。

02

实地访谈

与公证服务相关人员、客户进行深入访谈，了解公证服务的实际运作情况。

03

数据分析

对收集到的数据进行分析，挖掘公证服务存在的问题和改进空间。



调查样本

公证服务客户

选取不同年龄、性别、职业的公证服务客户作为调查样本，了解他们的需求和满意度。

公证服务提供者

选取不同地区、级别的公证服务提供者作为调查样本，了解他们的服务质量和存在的问题。

行业专家

选取相关行业的专家作为调查样本，了解他们对公证服务的评价和建议。



04

调查结果



以上内容仅为本文档的试下载部分，为可阅读页数的一半内容。如要下载或阅读全文，请访问：
<https://d.book118.com/776135150025010104>