

情景交融——列维坦、契诃夫及其风景描写研究

汇报人：

2024-01-18

目 录

- 引言
- 列维坦与契诃夫及其风景描写概述
- 情景交融在列维坦与契诃夫作品中的体现
- 列维坦与契诃夫风景描写艺术成就及影响
- 情景交融在当代文学创作中的传承与发展
- 结论

contents

01 引言





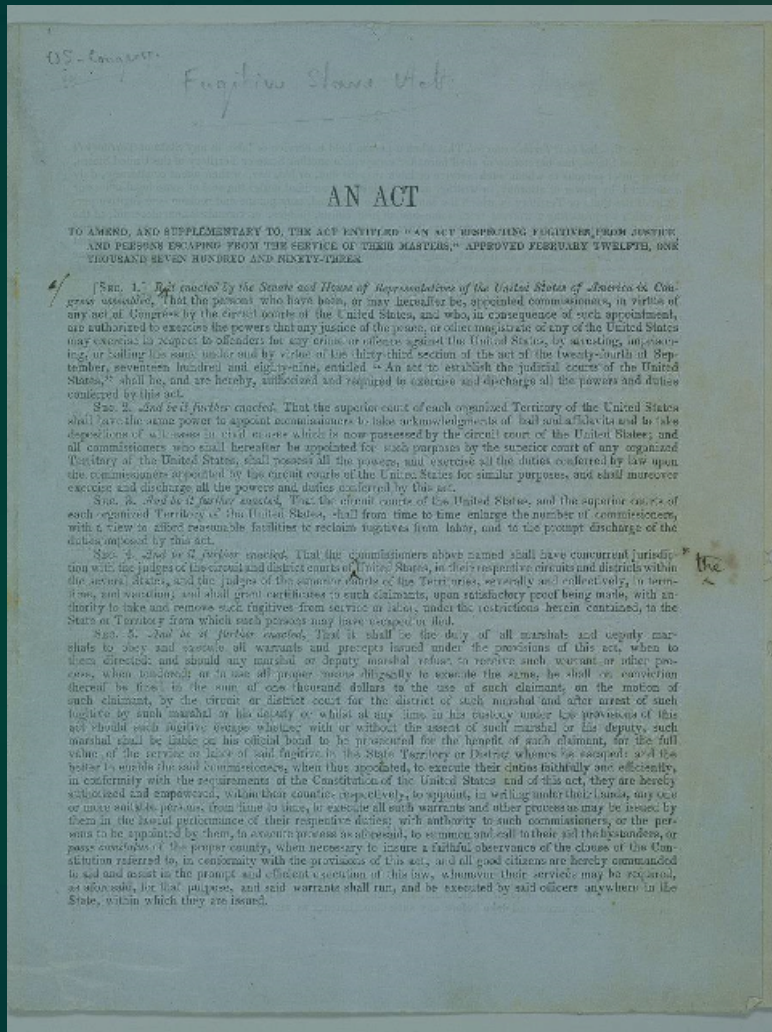
研究背景与意义

俄罗斯文学与艺术的交融传统

列维坦和契诃夫的作品在俄罗斯文学和艺术史上占有重要地位，他们的风景描写体现了俄罗斯文学与艺术的交融传统，对这一传统的研究有助于深入理解俄罗斯文化的内涵。

风景描写在文学创作中的重要性

风景描写是文学创作的重要组成部分，对于塑造人物形象、推动情节发展以及表达主题思想具有重要作用。对列维坦和契诃夫风景描写的研究，可以为文学创作提供有益的借鉴。





研究目的与问题



THE WINNISIMMET QUICK STEP.

as performed by the

BOSTON BRIGADE BAND.

Music composed by

JOHN H. SEIPP.

BOSTON

Published by **HENRY PRENTISS**, No. 33 Court St.

Price 25 cts. nett.

Entered according to Act of Congress in the year 1840 by Henry Prentiss in his Clerk's office of the District Court of Massachusetts.

Thayer's Lithography Boston.

研究目的

通过对列维坦和契诃夫风景描写的深入研究，探讨他们在风景描写方面的艺术特色、表现技巧以及所传达的情感和思想，进一步揭示这两位大师在俄罗斯文学和艺术史上的重要地位。

研究问题

列维坦和契诃夫的风景描写有何独特之处？他们的风景描写与他们的其他创作有何联系？这些风景描写对于理解他们的作品和思想有何重要意义？



研究方法与论文结构

研究方法

采用文本分析法、比较研究法和跨学科研究法等方法，对列维坦和契诃夫的风景描写进行深入分析。同时，结合相关历史、文化等背景知识，探讨这些风景描写的内涵和意义。

论文结构

首先介绍研究背景和意义，然后阐述研究目的和问题，接着对列维坦和契诃夫的风景描写进行详细的文本分析，最后总结全文并指出研究的局限和未来研究方向。

02

列维坦与契诃夫及其风景 描写概述





列维坦及其风景描写特点

细腻入微的自然描绘

列维坦的风景描写以精细入微的笔触，准确刻画出自然的色彩、光影和质感。



象征手法的运用

列维坦常常通过象征手法，将自然元素与人物情感、命运相联系，增强了作品的艺术感染力。



情感与景色的融合

他的作品在描绘自然的同时，巧妙地将人物的内心世界与外部环境相融合，表达出深沉的情感。





契诃夫及其风景描写风格



简练而生动的描绘

契诃夫的风景描写语言简练，却能生动形象地展现出自然景物的特点和神韵。

幽默与讽刺的融入

他在描写风景时，常常巧妙地融入幽默和讽刺元素，揭示出社会现实中的种种弊端。

情节与环境的紧密结合

契诃夫擅长将故事情节与自然环境紧密结合，使得风景描写成为推动故事发展的重要力量。



两位作家风景描写比较

01

风格差异

列维坦的风景描写更注重细腻入微的自然描绘和情感表达，而契诃夫则更注重简练生动的描绘和幽默讽刺的融入。

02

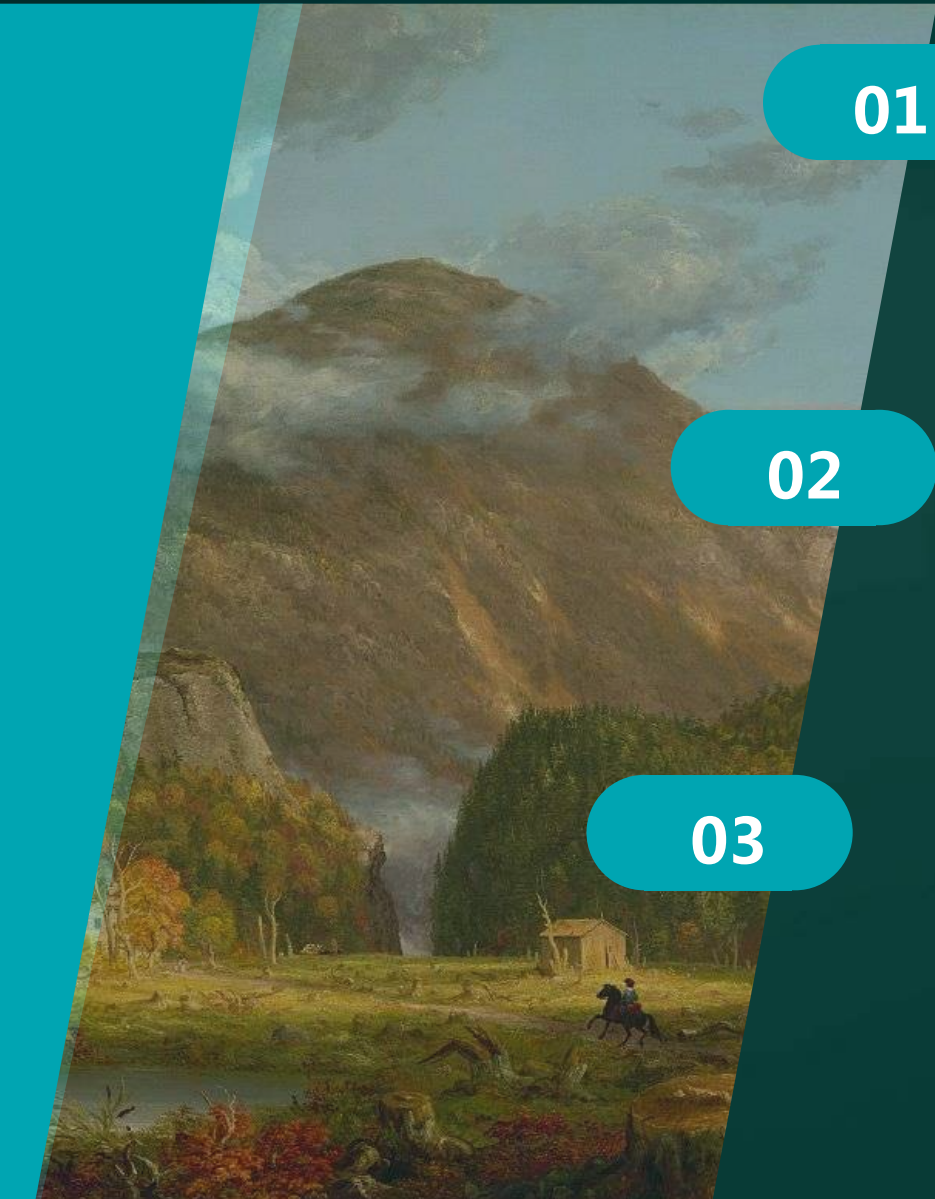
表现手法不同

列维坦善于运用象征手法，将自然元素与人物情感、命运相联系；而契诃夫则通过情节与环境的紧密结合，展现出现实主义文学的魅力。

03

艺术价值各异

两位作家的风景描写各具特色，都在文学史上留下了重要的一笔。列维坦的作品更注重情感和象征的表达，具有浪漫主义的色彩；而契诃夫的作品则更注重现实主义的呈现和社会批判的意味。



03

情景交融在列维坦与契诃夫作品中的体现





情景交融概念及在文学中的应用

情景交融定义

指文学作品中环境描写与人物情感紧密结合，相互渗透，创造出具有浓郁情感色彩的艺术境界。

VS

情景交融在文学中的应用

通过细腻入微的自然景物描写，反映人物内心世界，增强作品艺术感染力。



列维坦作品中情景交融手法分析

列维坦作品特点

以自然风景描写见长，注重表现光影变化与色彩运用。

情景交融手法在列维坦作品中的应用

通过对自然景色的精细刻画，传递出深沉的情感与意境，达到情景交融的艺术效果。

以上内容仅为本文档的试下载部分，为可阅读页数的一半内容。如要下载或阅读全文，请访问：
<https://d.book118.com/77712015400006116>