

金坛区长荡湖生态清淤工程（四期、五期）

# **监理实施细则**

## **（真空预压地基处理）**

内容提要：

专业工程特点

监理工作流程

监理工作控制目标及控制要点

监理工作方法及措施

项目监理机构（章）： \_\_\_\_\_

专业监理工程师： \_\_\_\_\_

总监理工程师： \_\_\_\_\_

日 期： \_\_\_\_\_

# 目 录

一、工程概况 .....	2
二、专业工程特点 .....	2
三、监理工作程序 .....	3
四、施工监理实施细则 .....	10
A、打设塑料排水板 .....	13
B、滤管铺设 .....	13
C、密封膜铺设 .....	16
D、射流泵、沉降标安装 .....	17
E、真空抽水施工 .....	19

## 一、工程概况：

工程名称：金坛区长荡湖生态清淤工程（四期、五期）

工程地点：常州市金坛区长荡湖南部水域

工程项目规模：

长荡湖生态清淤工程(四期)：清淤面积 7.40km<sup>2</sup>、清淤土方 155.65 万 m<sup>3</sup>，底泥真空预压固化处理面积约 44.25 万 m<sup>2</sup>；

长荡湖生态清淤工程(五期)：清淤面积 5.31km<sup>2</sup>，清淤土方 105.79 万 m<sup>3</sup>，底泥脱水处理 105.79 万 m<sup>3</sup>。

工程项目计划工期： 2018 年 9 月 3 日至 2019 年 6 月 30 日， 301 个日历天。

建设单位：常州长荡湖水利投资建设有限公司

设计单位：江苏省太湖水利规划设计研究院有限公司

施工单位：江苏东方生态清淤工程有限公司（四期）

江苏广亚建设集团有限公司（五期）

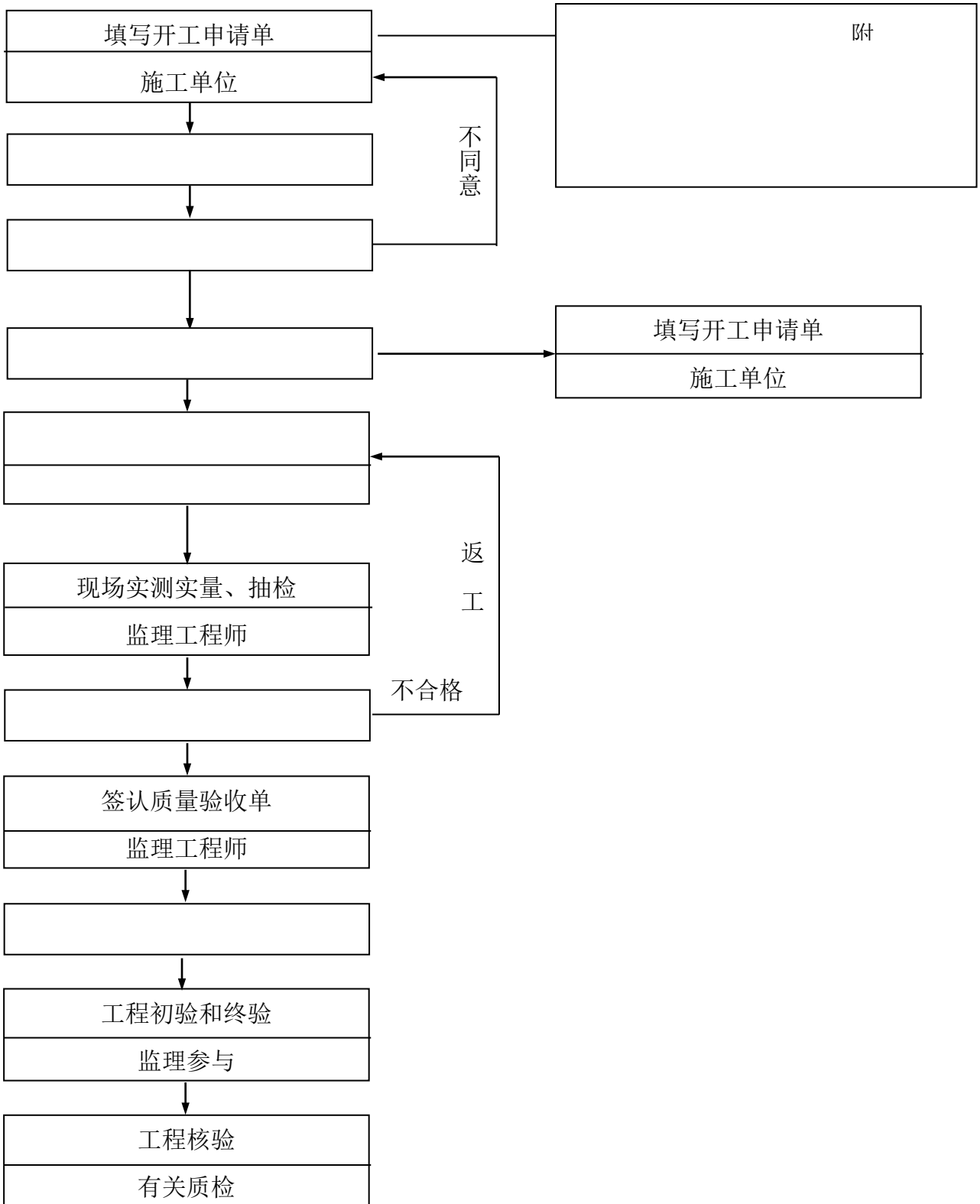
监理单位：江苏省太湖水利规划设计研究院有限公司

## 二、专业特点：

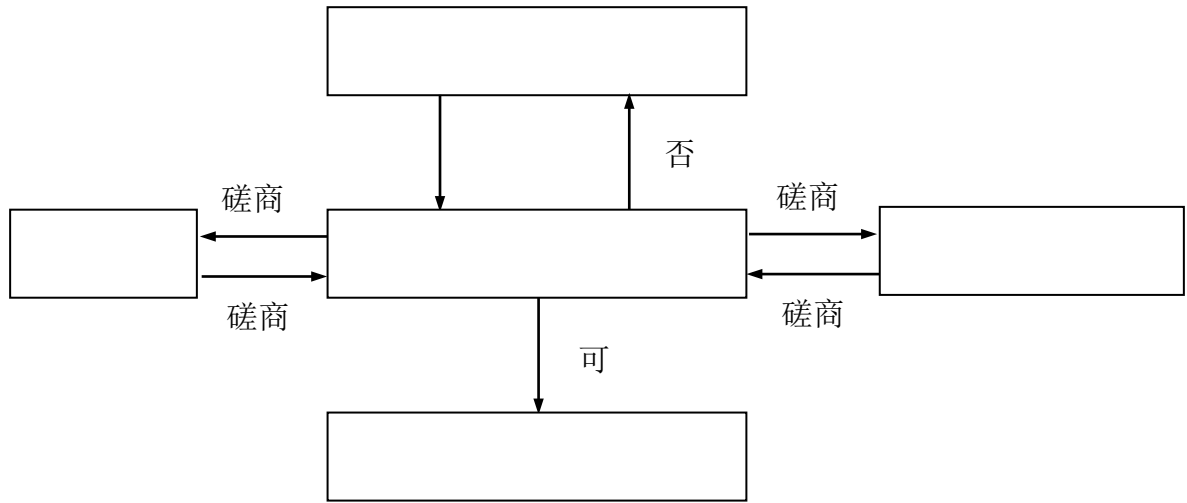
本工程运用真空预压的地基处理方法，对四期排泥场已吹填部分淤泥进行处理，通过真空预压处理，可以降低吹填淤泥的含水量、提高地基土强度，最终达到地基承载力不低于 50 kPa、土壤含水率不高于 60%的设计要求。

### 三、监理工作程序

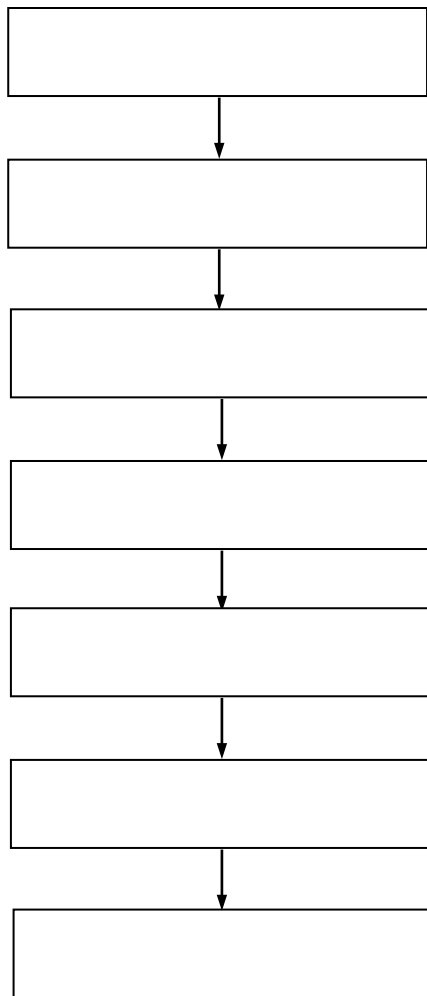
#### 1、监理工作流程



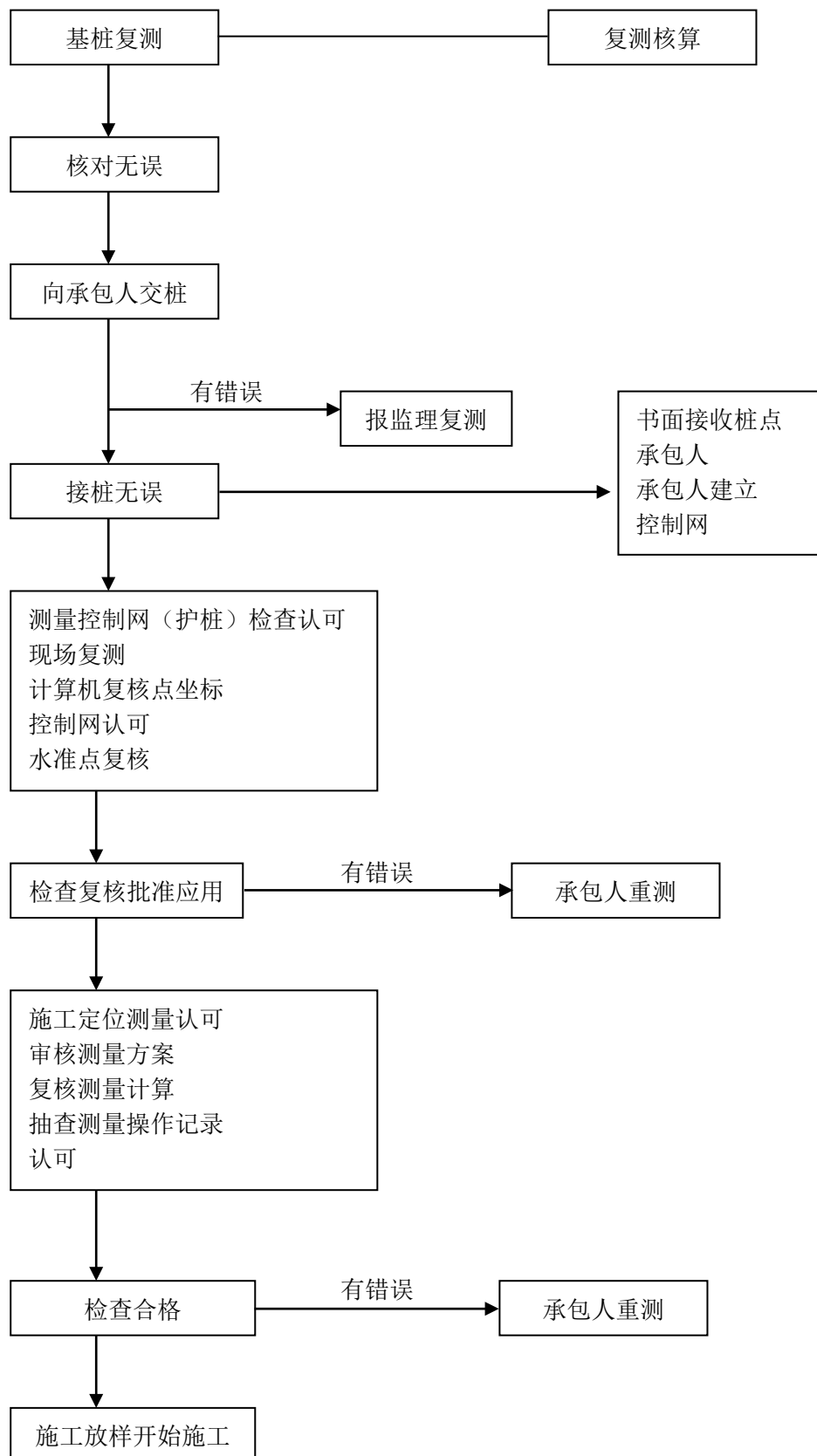
## 2、技术联系工作流程图



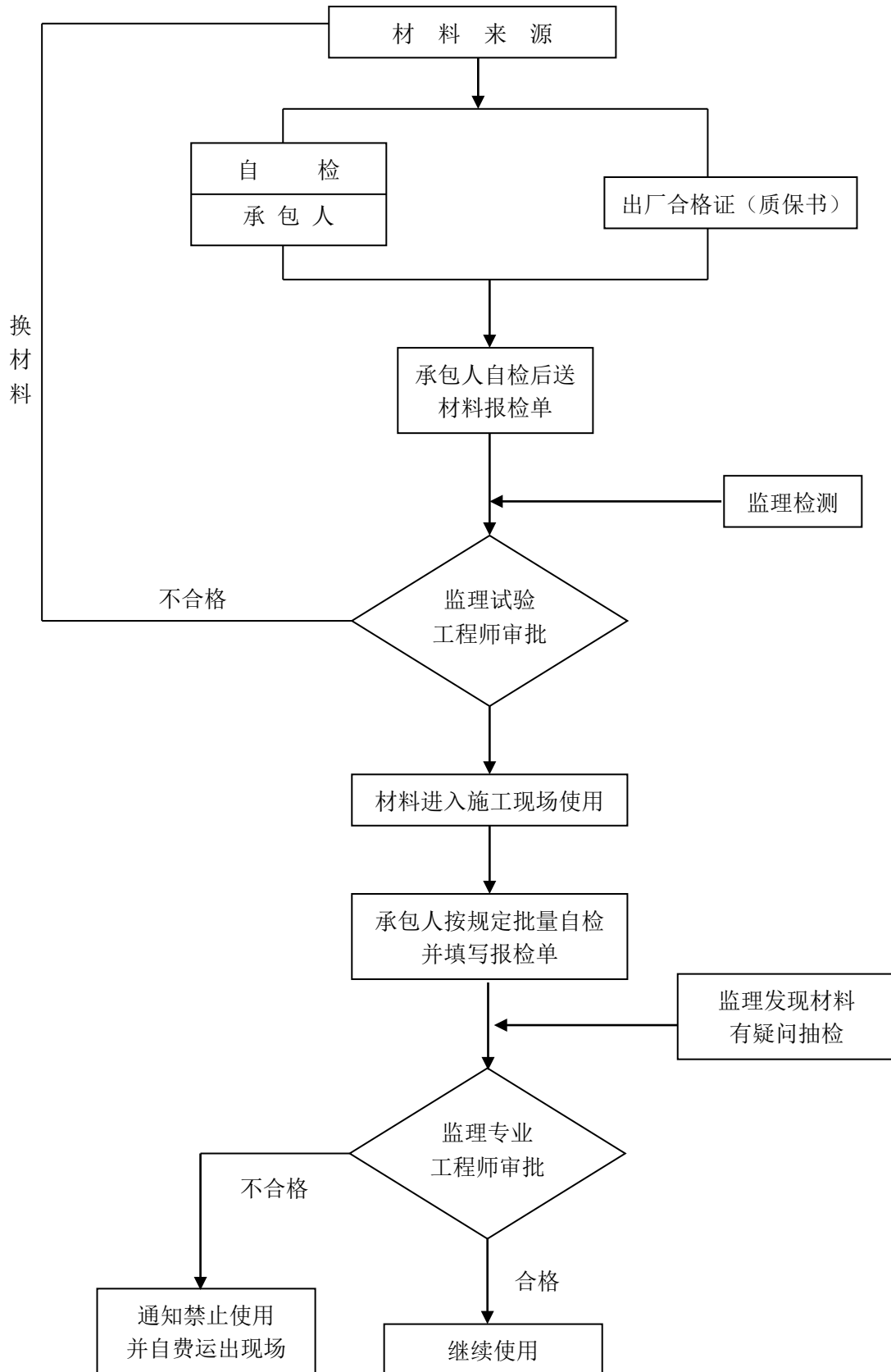
## 3、质量控制工作流程图



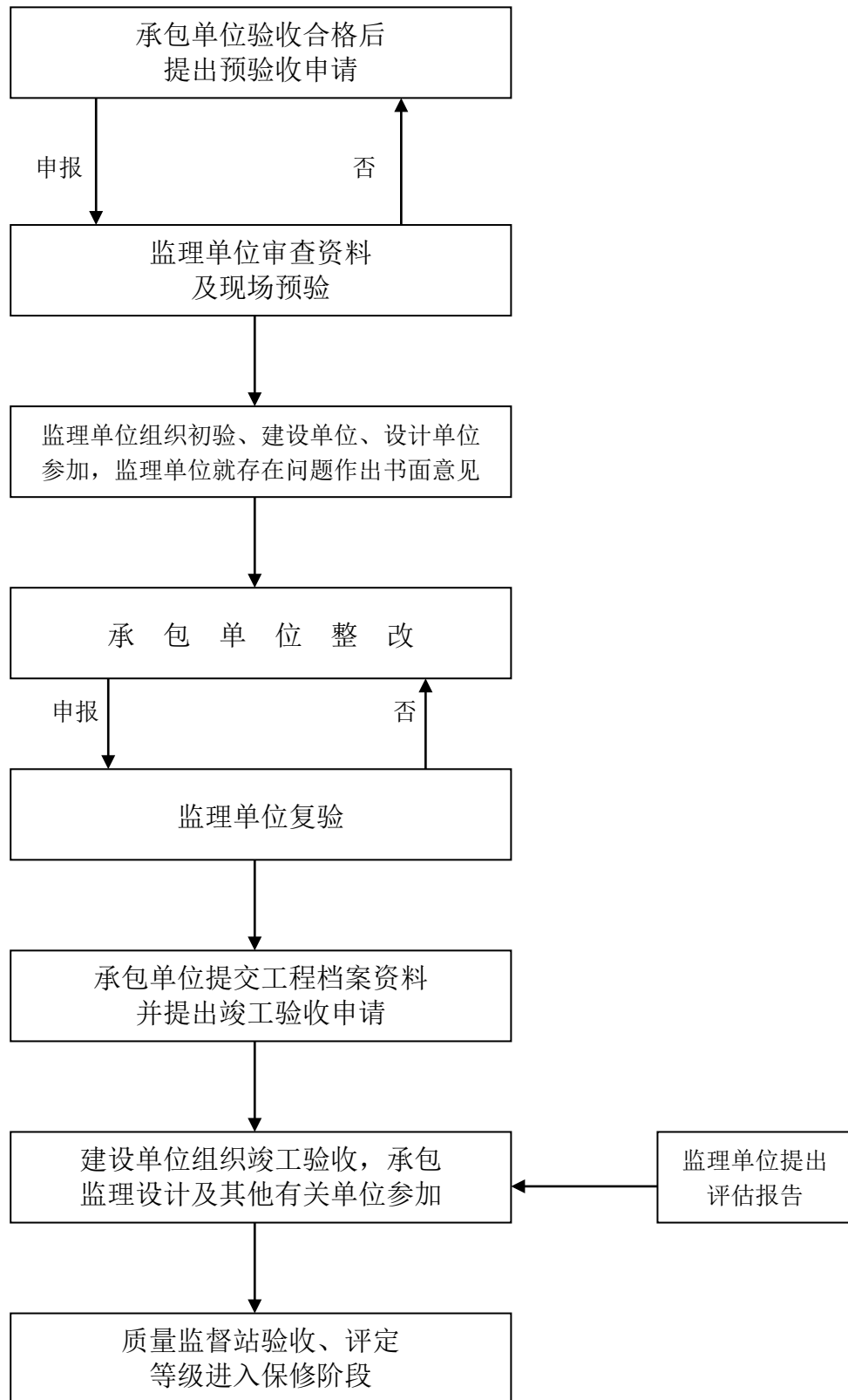
#### 4、工程测量监理工序流程



## 5、原材料质量监理工作流程

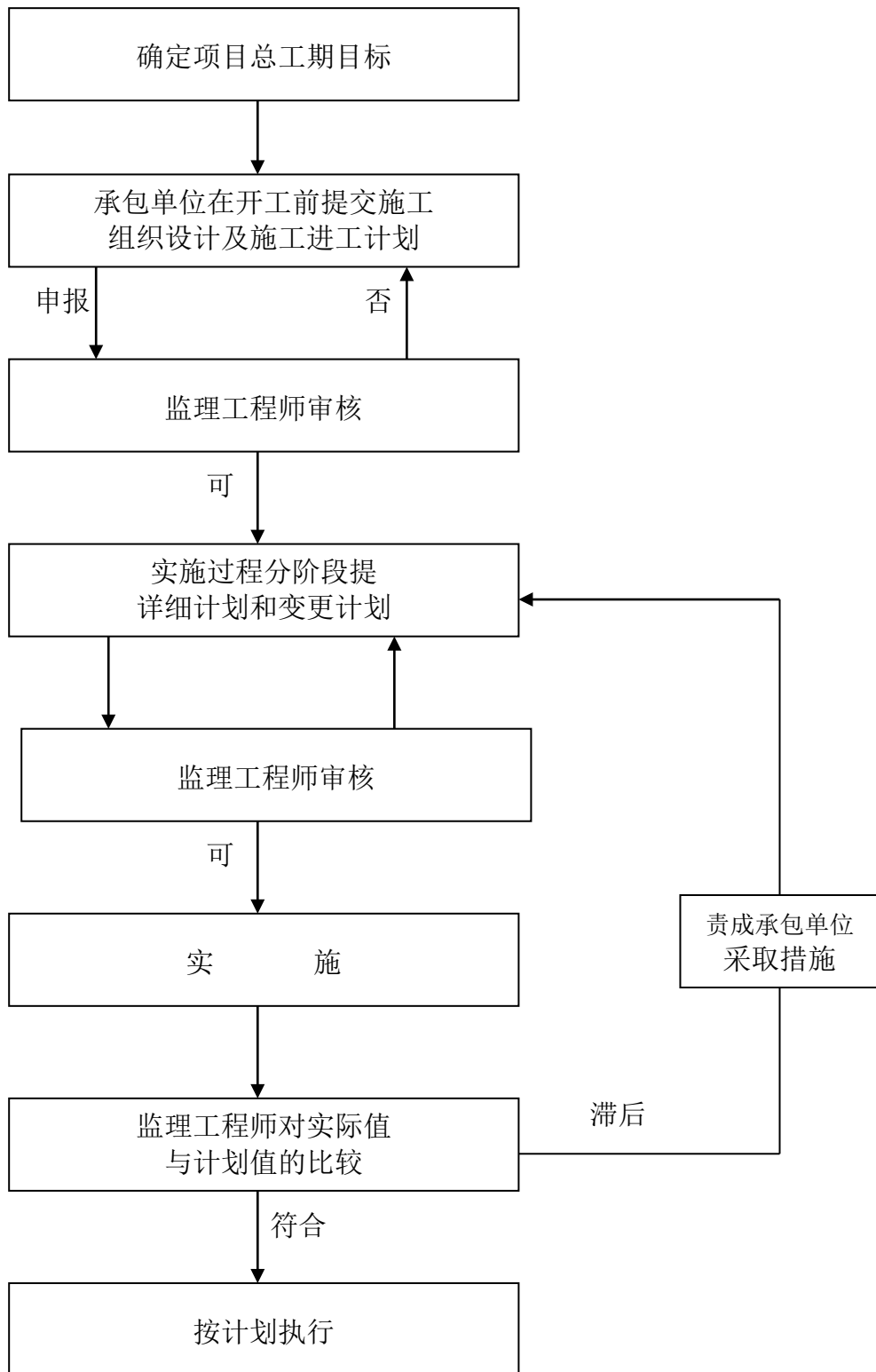


## 6、竣工验收流程

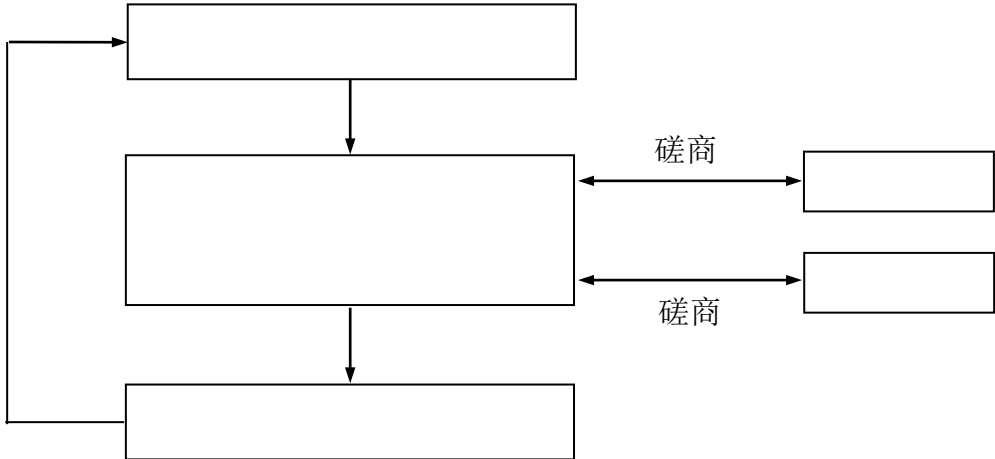




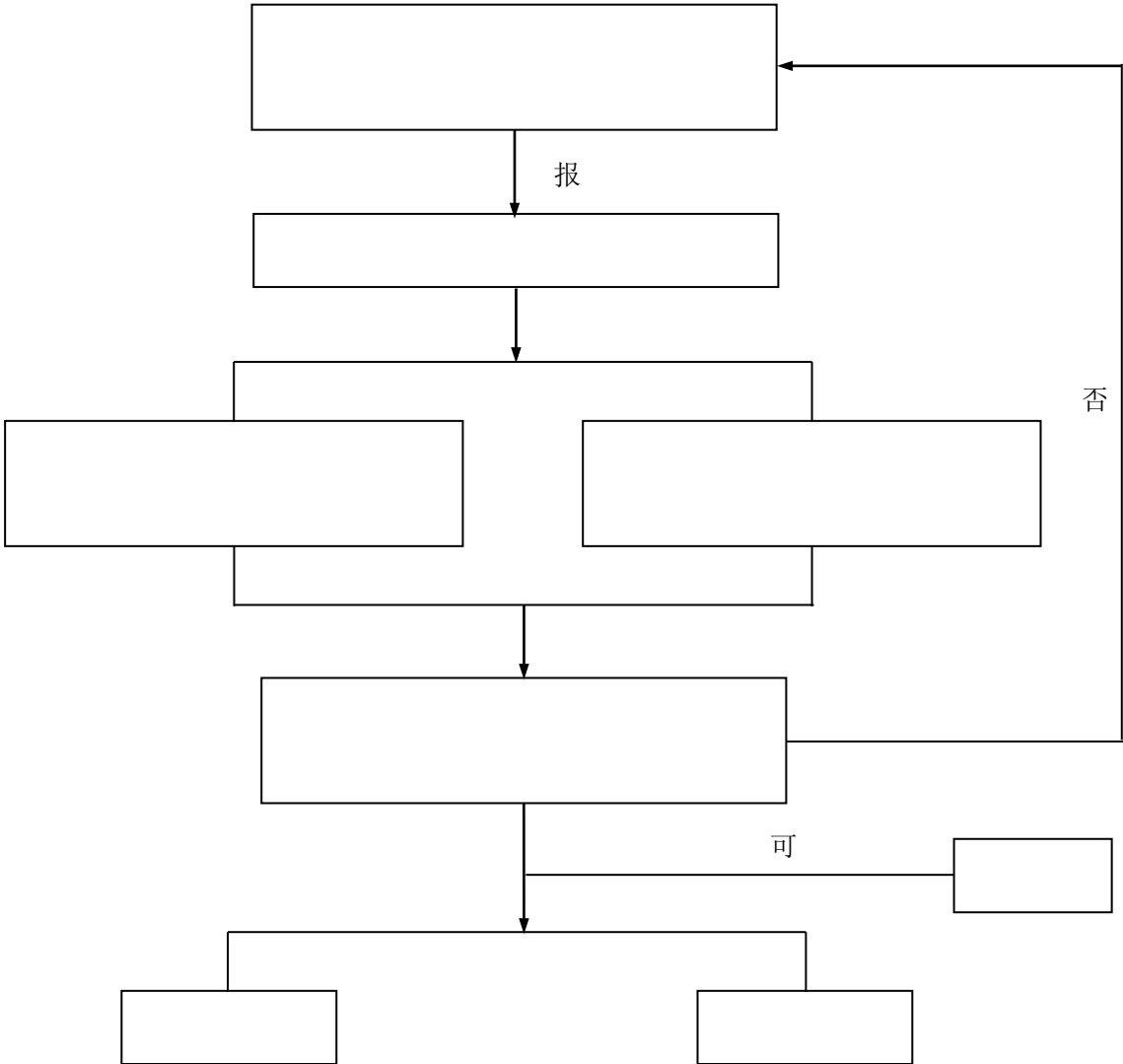
## 7、进度控制工作流程



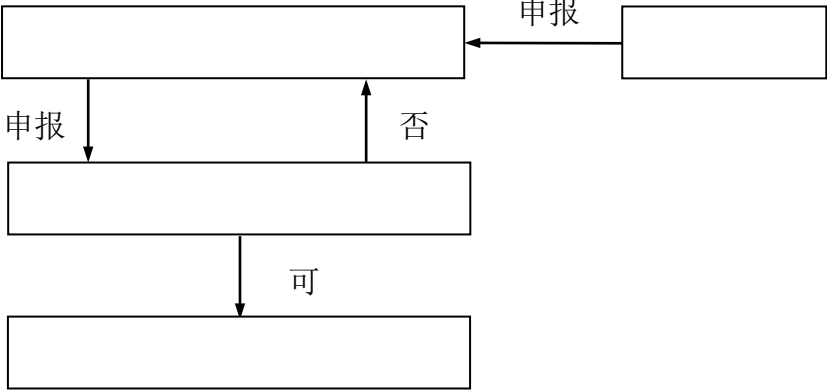
8、主要设备订货流程



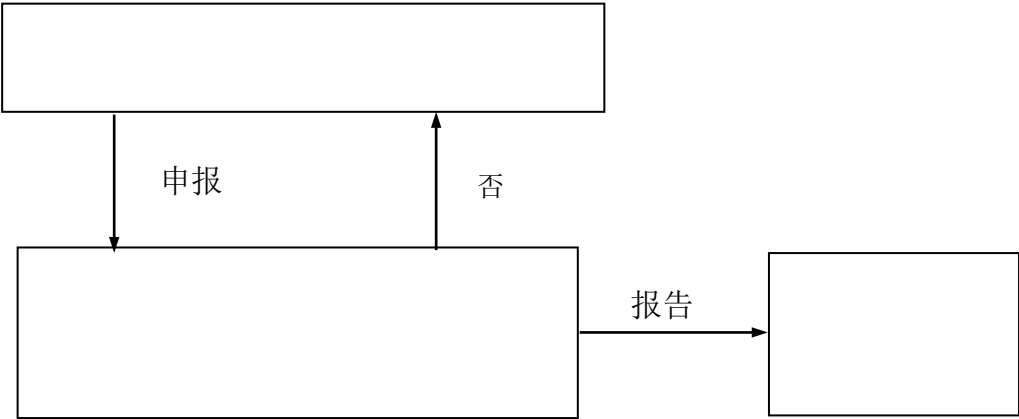
9、工程计量流程



10、隐蔽工程验收流程



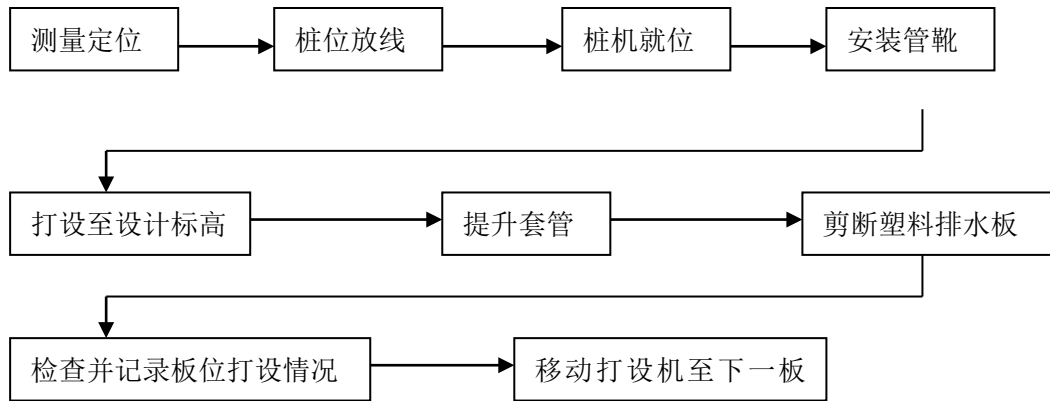
11、工程付款流程



## 四、施工监理实施细则

### A. 打设塑料排水板

#### A. 1、工艺流程：



#### A. 2、质量标准：

##### (一) 依据标准：

《建筑地基基础工程施工质量验收规范》GB50202-2002

《水运工程测量规范》JTJ203-2001

《塑料排水板施工规程》JTJ/T256-96

《塑料排水板质量检验标准》JTJ/T257-96

施工图及设计要求

##### (二) 基本要求：

1、塑料排水板型号应与设计要求一致其外观质量与纵向通水量、复合体抗拉强度及延伸率、滤膜等效孔径等主要性能、规格指标应满足设计要求。

2、塑料排水板应有出厂合格证，其外包装应牢固、完好。

以上内容仅为本文档的试下载部分，为可阅读页数的一半内容。如要  
下载或阅读全文，请访问：

<https://d.book118.com/778056023033007006>