

牙本质敏感治疗





contents

目录

- 牙本质敏感的概述
- 牙本质敏感的治疗方法
- 预防牙本质敏感的措施
- 病例分享与治疗效果评估

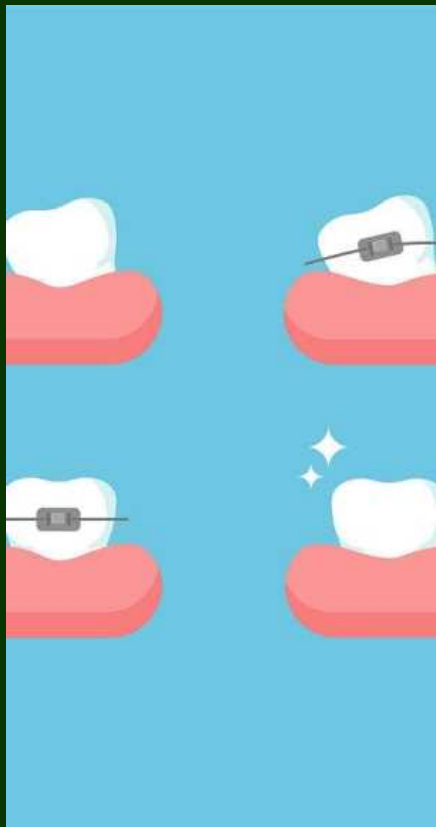
01

牙本质敏感的概述

CHAPTER



定义与症状



定义

牙本质敏感是指牙齿受到外界刺激，如温度变化、化学物质、机械刺激等，引起的短暂、尖锐的疼痛。



症状

患者通常在刷牙、吃冷热食物、咬硬物等情况下出现短暂的刺痛感，严重时可能影响咀嚼和进食。

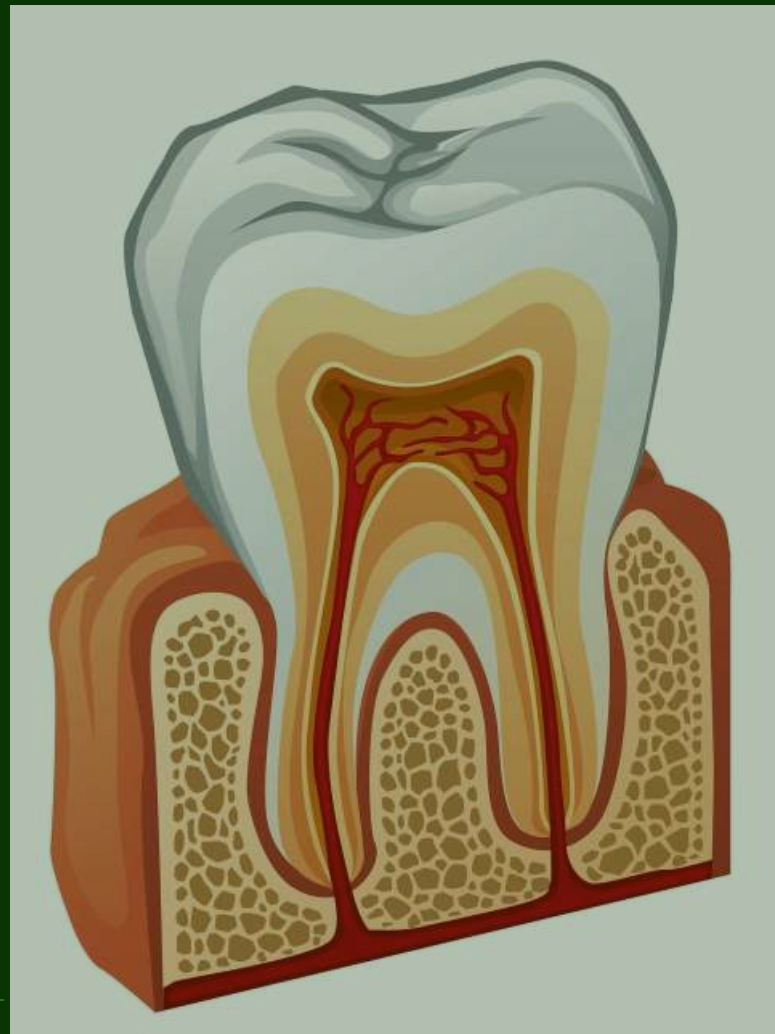
病因与发病机制

病因

牙本质敏感的病因多种多样，主要包括牙釉质磨损、牙龈萎缩、牙周病等。

发病机制

牙本质敏感的发病机制主要与牙齿表面的牙釉质受损、牙本质暴露有关。当外界刺激作用于暴露的牙本质时，会引起牙髓神经的反应，产生疼痛感。





诊断与鉴别诊断



诊断

医生通常通过询问病史、口腔检查和特殊试验来诊断牙本质敏感。特殊试验包括冷热刺激试验和机械刺激试验等。

鉴别诊断

牙本质敏感需要与其他口腔疾病进行鉴别诊断，如牙髓炎、根尖周炎、牙周炎等。这些疾病也可能引起牙齿疼痛，但疼痛的性质和持续时间与牙本质敏感不同。



02

牙本质敏感的治疗方法

CHAPTER



药物治疗

局部药物

使用含有麻醉剂或抗敏感成分的牙膏、漱口水或凝胶，直接涂抹在敏感牙齿上，以减轻疼痛。

口服药物

在严重牙本质敏感或局部治疗效果不佳时，医生可能会开具口服药物，如抗敏感药或止痛药。





激光治疗



激光照射

使用激光照射敏感区域，使牙本质小管热凝封闭，阻止外界刺激传导至牙髓，从而缓解疼痛。

激光脉冲式治疗

通过激光脉冲式照射，快速作用于牙本质表面，达到治疗目的。



牙髓治疗



牙髓安抚治疗

通过在敏感牙齿上放置药物，安抚牙髓，缓解疼痛。

根管治疗

如果牙髓受损严重，可能需要通过根管治疗去除感染物质，以消除敏感症状。

以上内容仅为本文档的试下载部分，为可阅读页数的一半内容。如要下载或阅读全文，请访问：<https://d.book118.com/786055013023010123>