

BIG DATA EMPOWERS
TO CREATE A NEW
ERA

探寻婴儿智力发展的关键 时期

作者：XXX

20XX-XX-XX

目录

CONTENTS

- 婴儿智力发展概述
- 婴儿智力发展的影响因素
- 婴儿智力发展的关键时期及表现
- 促进婴儿智力发展的方法
- 婴儿智力发展中的注意事项

BIG DATA EMPOWERS
TO CREATE A NEW
ERA

01

婴儿智力发展概述

什么是智力发展

智力发展是指个体在认知、情感、社会和语言等方面的发展过程，包括感知、记忆、思维、语言、解决问题和创造等方面的能力。

智力发展是一个持续的过程，从胎儿期到成年期，每个阶段都有不同的特点和关键期。





婴儿智力发展的重要性



01

智力发展是儿童未来成功的基础，对学习成绩、职业发展和人际关系等方面都有重要影响。

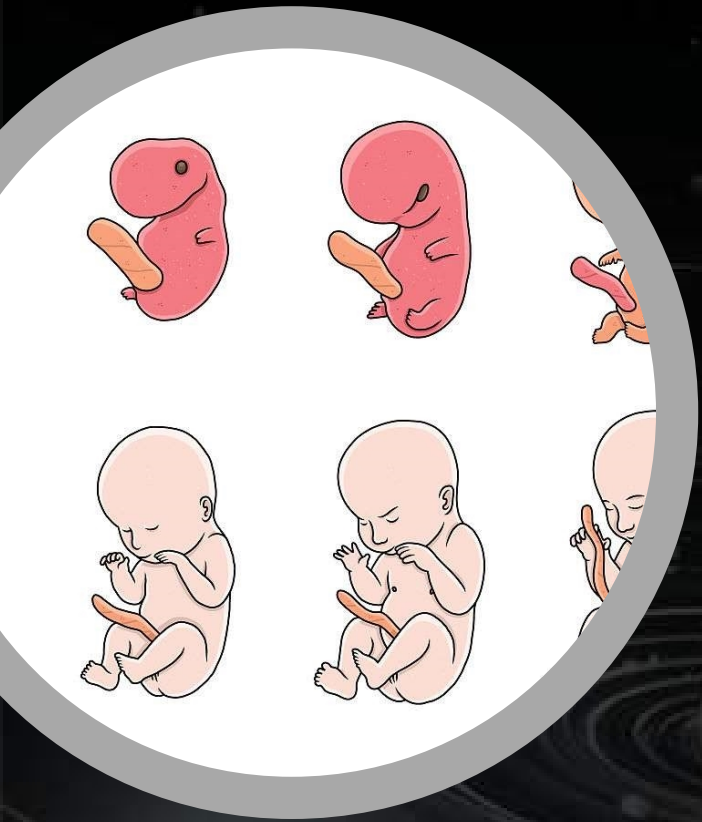


02

早期智力发展对儿童的情绪和社会适应性也有积极的影响，有助于培养孩子自信、积极和适应社会的能力。



婴儿智力发展的关键时期



胎儿期

胎儿在母体内的发育过程中就开始进行感觉和神经系统的发育，因此孕期营养和环境对胎儿智力发展至关重要。

0-3岁

婴儿在出生后的头三年是大脑发育最快的时期，也是智力发展的关键期。这一时期应该提供丰富的感官刺激、语言交流和社会互动，以促进婴儿的认知、语言和社交能力的发展。

学前期

3-6岁是儿童进入学前期阶段，这一时期是培养孩子的学习兴趣、创造力、想象力和社交技能的关键时期。家长和教育者应该提供多样化的学习环境和活动，激发孩子的探索 and 发现欲望。

02

婴儿智力发展的影响因素



遗传因素



遗传基因对婴儿智力发展起着基础性作用，决定了智力发展的潜在能力。



遗传因素决定了大脑神经元连接的数量和效率，影响智力表现。



遗传因素还影响婴儿对外界刺激的敏感性和反应能力，进而影响智力发展。



环境因素

01



家庭环境

家庭氛围、亲子互动、父母的教育程度和期望等都会影响婴儿智力发展。

02



社会环境

社会经济地位、文化背景、教育资源等也会对婴儿智力发展产生影响。

03

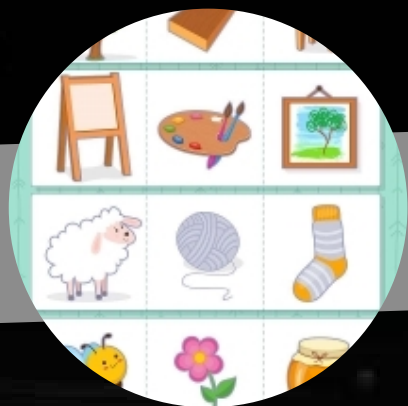


营养与健康

合理的营养摄入和良好的健康状况对婴儿大脑发育至关重要，影响智力发展。



教育因素



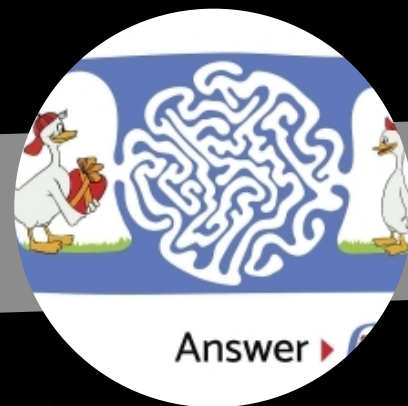
早期教育

通过有针对性的教育和训练，可以促进婴儿智力的进一步发展。



游戏与活动

通过有趣的游戏和活动，激发婴儿的好奇心和探索欲望，促进智力发展。



学习环境

提供丰富多样的学习环境，刺激婴儿的感官和思维，有助于智力发展。

03

婴儿智力发展的关键时期及表现

以上内容仅为本文档的试下载部分，为可阅读页数的一半内容。如要下载或阅读全文，请访问：
<https://d.book118.com/786150022130010133>