

第 1 题

【参考答案】: A

●某异地开发的信息系统集成项目以程序流程图、数据流程图等为重要分析设计工具。由于顾客身处异地，现场参与系统开发成本较高，因此项目组采用了先开发一种简化系统，待顾客承认后再开发最终系统的方略。该信息系统集成项目的开发措施属于__(1)__。

- A. 构造化措施与原型法的组合应用
- B. 构造化措施与面向对象措施的组合应用
- C. 原型法与面向对象措施的组合应用
- D. 原型法与形式化措施的组合应用

第 2 题

【参考答案】: B

●螺旋模型的开发过程具有周期性反复的螺旋线状，每个开发周期由 4 个象限构成，分别标志着开发周期的 4 个阶段。螺旋模型之因此尤其合用于庞大而复杂的、高风险的系统开发，是由于它强调其中的__(2)__阶段。

- A. 制定计划
- B. 风险分析
- C. 实行工程
- D. 客户评估

第 3 题

【参考答案】: B

●小张因电脑无法启动，向服务台提出服务祈求。按照 IT 服务管理流程，服务台应向__(3)__提出服务指令。

- A. 问题经理
- B. 事件经理
- C. 公布经理
- D. 变更经理

第 4 题

【参考答案】: C

●一般来说，如下不包括在服务级别协议中的是__(4)__。

- A. 服务需求方规定 7x24 小时的服务
- B. 服务响应时间不能超过 30 分钟
- C. 发生一起超时事件罚款 300 元
- D. 明确提供服务人员的类别

第 5 题

【参考答案】: B

●2023 年 3 月全国两会召开期间公布的《中华人民共和国国民经济和社会发展第十二个五年规划纲要》有如下内容：“推进物联网关键技术研发和重点领域的应用示范”。从技术架构上看，物联网可分为三层：感知层、网络层和应用层。其中网络层可包括__(5)__。

- A. 多种传感器以及传感器网关，包括二氧化碳浓度传感器、温度传感器、湿度传感器、二维码标签、RFID

标签和读写器、摄像头、GPS 等

B. 互联网，有线、无线通信网，多种私有网络，网络管理系统和云计算平台等

C. 顾客（包括人、组织和其他系统）的接口

D. 网络应用程序

第 6 题

【参考答案】： A

●在下列应用场景中，属于 SaaS（软件即服务）模式的是__(6)__。

A. 供应商通过 Internet 提供软件，消费者从供应商处租用基于 Web 的软件来管理企业经营活动

B. 供应商开拓新的 IT 基础设施业务，消费者通过 Internet 从计算机基础设施获得服务

C. 消费者从供应商处购置软件的 License

D. 消费者从互联网下载和使用免费软件

第 7 题

【参考答案】： B

●团购是目前一种较为流行的电子商务模式，某团购网站通过自己强大的公关能力与企业合作，向顾客提供价格较为低廉或折扣较高的产品，同步，为以便顾客使用，该团购网站也提供了顾客之间的转让平台。根据上述描述，该团购网站涉及的电子商务类型是__(7)__。

A. B2B 和 B2C

B. B2C 和 C2C

C. B2B 和 C2C

D. B2B、B2C 和 C2C

第 8 题

【参考答案】： A

●信息原则化是处理信息孤岛的重要途径，也是不一样的管理信息系统之间数据互换和互操作的基础。作为信息化原则的一项关键技术，目前流行的__(8)__以开放的自我描述方式定义了数据构造，在描述数据内容的同步能突出对构造的描述，从而体现出数据之间的关系。这样组织的数据对于应用程序和顾客都是友好的、可操作的。

A. 可扩展标识语言（XML）

B. 超文本标识语言（HTML）

C. 通用标识语言（GML）

D. Web 服务描述语言（WSDL）

第 9 题

【参考答案】： A

●一般来说，可复用的构件相对于在单一应用中使用的模块具有较高的质量保证，其重要原因是__(9)__。

A. 可复用的构件在不停复用过程中，其中的错误和缺陷会被陆续发现，并得到及时排除

- B. 可复用的构件首先得到测试
- C. 可复用的构件一般规模较小
- D. 第三方的构件开发商能提供更好的软件维护服务

第 10 题

【参考答案】: D

●系统集成项目完毕了需求分析阶段的工作并开发了原型系统，承建方应组织本方项目经理、建设方代表和有关人员完毕__(10)__工作。

- A. 代码走查
- B. 桌面检查
- C. 同行评审
- D. 阶段评审

第 11 题

【参考答案】: C

●软件过程管理波及启动、计划、实行等六个方面的内容，如下说法不对的的是 __(11)__。

- A. 从管理的角度，软件项目计划是指进行为软件工程做准备而要采用的活动
- B. 软件项目实行是指进行软件工程过程中发生的多种软件工程管理活动
- C. 评审和评价是指软件工程项目完毕后进行的活动
- D. 软件工程度量是指在软件工程组织中有效地进行开发和实现度量的程序

第 12 题

【参考答案】: D

●根据《软件工程术语 GB/T11457-2023》，基线是业已通过正式审核与统一，可用作下一步开发的基础，并且只有通过正式的修改管理环节方能加以修改的规格阐明或产品。对于配置管理，有如下三种基线：功能基线、__(12)__和产品基线。

- A. 编码基线
- B. 测试基准
- C. 里程碑
- D. 分派基线

第 13 题

【参考答案】: A

●根据《软件工程产品质量第 1 部分：质量模型 GB/T16260.1-2023》，在指定条件下使用时，软件产品被理解、学习和吸引顾客的能力被称为软件产品的__(13)__。

- A. 易用性 (usability)
- B. 有效性 (availability)
- C. 适合性 (suitability)
- D. 功能性 (functionality)

第 14 题

【参考答案】: A

●某单位计划开发信息系统来实现其全员工资计算的自动化，根据《软件文档管理指南 GB/T16680-1996》，该信息系统项目中的文档质量等级最低应到达__(14)___。

- A. 4级 B. 3级 C. 2级 D. 1级

第15题

【参考答案】: B

●小张的U盘中存储有企业的关键数据。针对该U盘，如下有关信息安全风险评估的描述中，不对的是__(15)___。

- A. 风险评估首先要确定资产的重要性，由于该U盘中存储有关键数据，安全性规定高，因此该U盘重要性赋值就高
- B. 假如企业制定了U盘的安全使用制度，小张的U盘就不具有脆弱性
- C. 假如小张的计算机在接入U盘时没断网线，木马病毒就构成对该U盘的威胁
- D. 风险分析要同步考虑资产的重要性、概率和脆弱性严重程度

第16题

【参考答案】: A

●某企业网管员对关键数据的访问进行控制时，针对每个顾客指明可以访问的资源，对于不在指定资源列表中的对象不容许访问。该访问控制方略属于__(16)___。

- A. 自主访问控制 (DAC) B. 强制访问控制 (MAC)
- C. 基于角色的访问控制 (RBAC) D. 访问控制列表方式 (ACL)

第17题

【参考答案】: D

●根据《软件工程术语 GB/T11457-2023》，验证过程试图保证活动的输出产品已经被对的制造，而确认过程则试图保证建造了对的产品。因此，项目组为保证系统的设计满足需求规格说明书规定而实行的过程称为__(17)___。

- A. 架构验证 B. 需求确认 C. 架构确认 D. 需求验证

第18题

【参考答案】: A

●在Linux、Unix和苹果的Mac OS操作系统中，系统集成工程师可使用__(18)___来构建用C、C++和Java等语言编写的软件。

A. GCC B. Visual Studio.NET C. Project D. Visio

第 19 题

【参考答案】: D

●按照分布范围对网络进行划分，北京到上海之间的网络属于__(19)__。

A. LAN B. MAN C. Intranet D. WAN

第 20 题

【参考答案】: C

●AP 接入点 (ACCESSPOINT) 是用于无线网络的无线 HUB，是无线网络的关键。它是移动计算机顾客进入有线以太网骨干的接入点，AP 可以简便地安装在天花板或墙壁上，它在开放空间最大覆盖范围可达 __(20)__米，无线传播速率可以高达 11Mbps。

A. 3 B. 30 C. 300 D. 3000

第 21 题

【参考答案】: A

●某企业拟配置存储容量不少于 9TB 的磁盘阵列用于存储数据。假设只能购置每块存储容量为 2TB 的磁盘，如下说法对的是__(21)__。

A. 假如配置 RAID5 的磁盘阵列，需要购置 6 块磁盘。在使用过程中当任何一块磁盘出现故障时，数据的完整性不受影响

B. 假如配置 RAID0 的磁盘阵列，需要购置 5 块磁盘，在使用过程中当任何一块磁盘出现故障时，数据的完整性不受影响

C. 假如配置 RAID0+1 的磁盘阵列，需要购置 7 块磁盘，在使用过程中当任何两块磁盘出现故障时，数据的完整性不受影响

D. 假如配置 RAID1+0 的磁盘阵列，需要购置 9 块磁盘，在使用过程中当任何两块磁盘出现故障时，数据的完整性不受影响

第 22 题

【参考答案】: B

●综合布线系统是楼宇和园区范围内，在统一的传播介质上建立的可以连接 、计算机、会议电视和监视电视等设备的构造化信息传播系统。根据 EIA/TIA-568A 原则，__(22)__中列出的各项所有属于综合布线系统的子系统。

- A. 建筑群子系统、独立建筑子系统、设备间子系统 B. 设备间子系统、工作区子系统、管理子系统
C. 垂直干线子系统、水平子系统、交叉布线子系统 D. 建筑群子系统、设备间子系统、交叉布线子系统

第 23 题

【参考答案】: D

●针对如下状况 __ (23) __, 可以根据《大楼通信布线系统》D/T926 进行综合布线。

- A. 大楼跨越距离 2500 米, 建筑总面积 80 万平方米, 区域人员 20 万人
B. 大楼跨越距离 3500 米, 建筑总面积 80 万平方米, 区域人员 20 万人
C. 大楼跨越距离 1500 米, 建筑总面积 60 万平方米, 区域人员 60 万人
D. 大楼跨越距离 2500 米, 建筑总面积 40 万平方米, 区域人员 4 万人

第 24 题

【参考答案】: D

●基于各个阶段对信息的需求不一样, 软件开发工具可分为: 设计工具、分析工具、计划工具、集成开发工具等。代码生成器属于 __ (24) __。

- A. 设计工具 B. 分析工具 C. 计划工具 D. 集成开发工具

第 25 题

【参考答案】: D

●模型 -视图 -控制器 (MVC) 模式是专门针对交互系统提出的。J2EE 支持用 MVC 模式构建应用系统。“视图”是应用系统的表达界面, 可由 JSP 页面产生和实现; “控制器”是提供应用的处理过程控制, 一般通过一种 Servlet 实现; “模型”代表的是应用的业务逻辑, 在 J2EE 中通过 __ (25) __ 实现。

- A. JMS B. JDBC C. RMI-IIOP D. EJB

第 26 题

【参考答案】: C

●假设 ICBCA_ACCOUNT 和 CBCA_ACCOUNT 是用计算机语言定义的两个不一样的类。前者代表工商银行账户, 后者代表建设银行账户。ZhangSan_ICBCAccount 和 LiSi_ICBCAccount 是用 ICBCA_ACCOUNT 类定义的两个对象; ZhangSan_CBCAccount 是用 CBCA_ACCOUNT 类定义的一种对象。下列说法中错误的是 __ (26) __。

- A. ZhangSan_ICBCAccount 是 ICBCA_ACCOUNT 类的一种实例

- B. ZhangSan_ICBCAccount 和 LiSi_ICBCAccount 总具有相似的属性

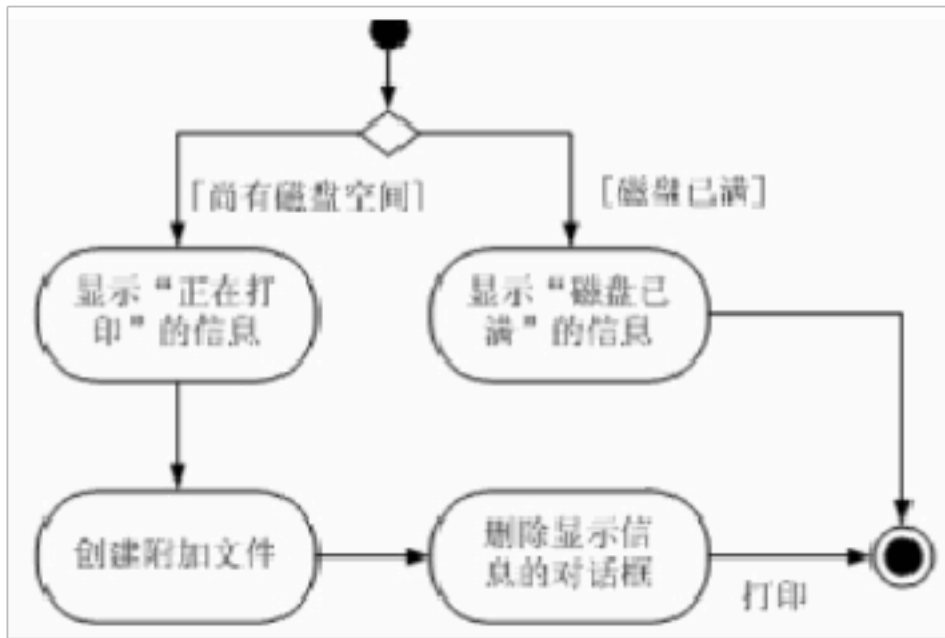
C. ZhangSan_ICBCAccount 和 LiSi_ICBCAccount 总具有相似的状态

D. ZhangSan_CBCAccount 和 LiSi_ICBCAccount 总具有不一样的操作

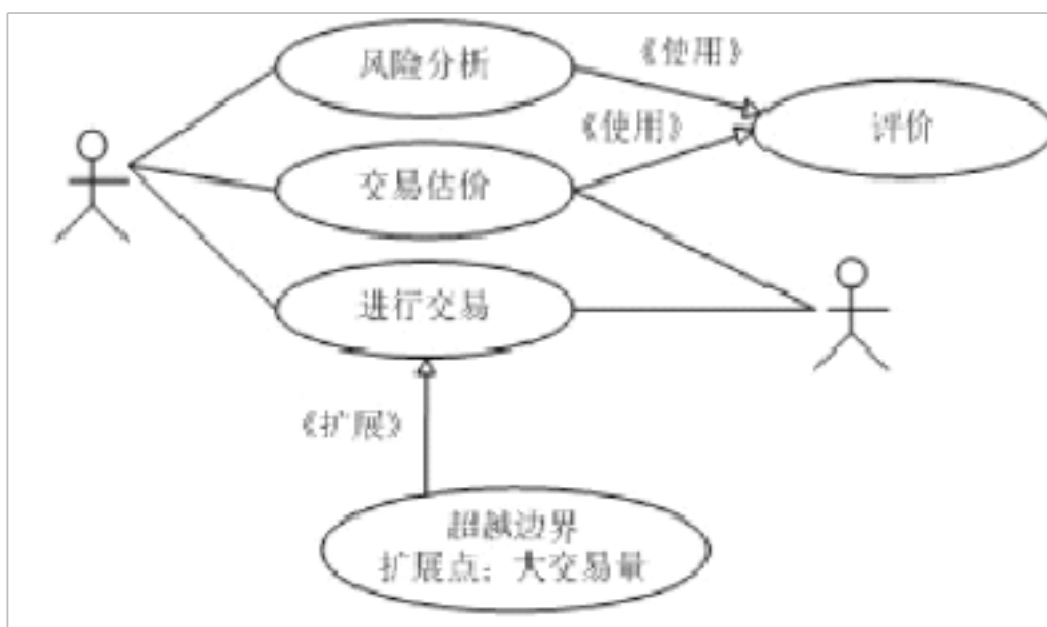
第 27 题

【参照答案】: C

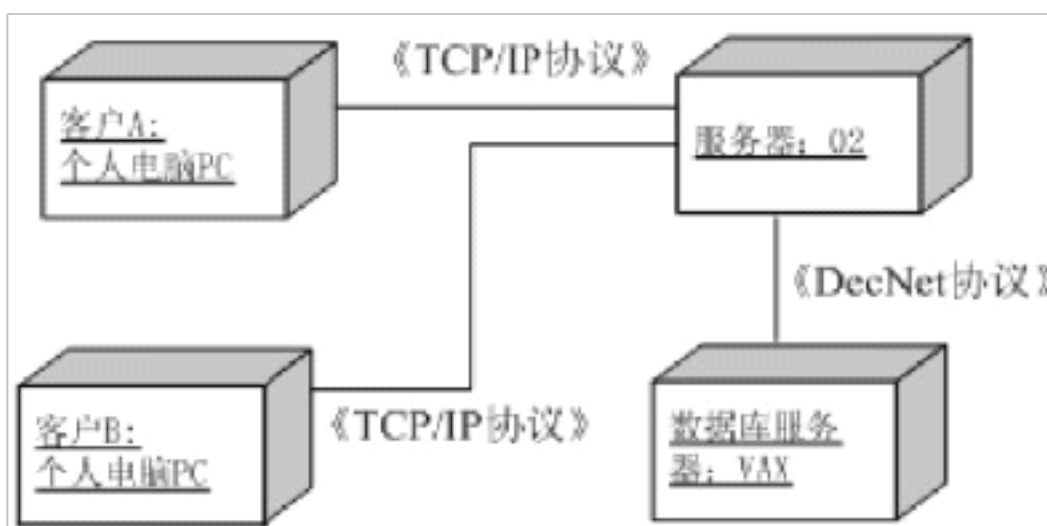
● UML 布署图定义了系统中软硬件的物理构架。在下图中，__(27)__是一种 UML 布署图。



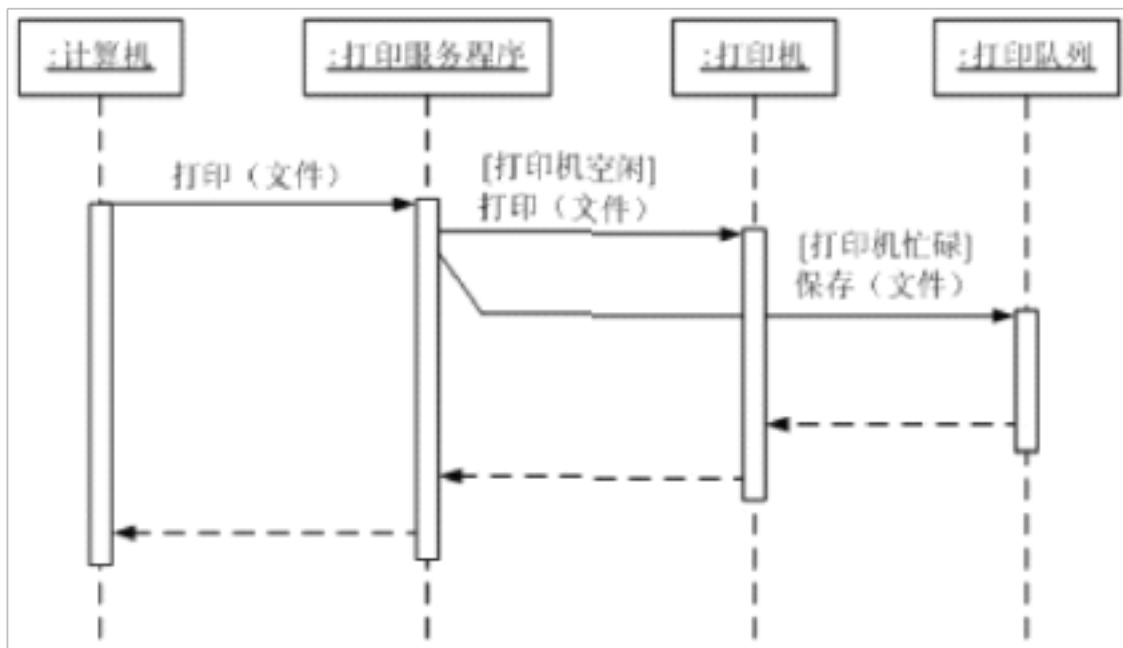
A.



B.



C.



D.

第 28 题

【参考答案】: B

●下列做法符合《招标投标法》有关规定的是__(28)___。

- A. 某项目的招标文件中详细简介了招标人的名称和地址、招标项目的性质、数量、实行地点和时间、评标委员会构成名单以及获取招标文件的措施等事项
- B. 投标监督员有权对标书的密封状况进行检查，投标人之间也可以互相检查标书的密封状况
- C. 某项目在截止时间前仅收到了两份投标文件，招标人直至收到第三份投标文件后才宣布开标
- D. 某企业在中标之后，将主体工程分为三个部分，并将其中两个部分分别承包给其他单位

第 29 题

【参考答案】: C

●甲乙两个企业在项目实行过程中，对协议的生效时间产生了分歧。仲裁机构调查时发现如下事实：①双方签订的协议上并没有对协议的生效日期做出规定；②双方签订协议的过程如下：乙企业在确定好协议文本并签订后以邮寄的方式寄给甲企业，信封上盖有乙企业所在地邮局 3 月 18 日的邮戳，甲企业于 3 月 20 日收到协议文本，甲企业签订协议后，将协议回寄给乙企业，信封带有甲企业所在地 3 月 22 日的邮戳，乙企业于 3 月 25 日收到协议。仲裁机构应鉴定 ____(29)___作为协议生效的日期。

- A. 3 月 18 日
- B. 3 月 20 日
- C. 3 月 22 日
- D. 3 月 25 日

第 30 题

【参考答案】: D

●2023 年 1 月 28 日国务院印发《国务院有关印发深入鼓励软件产业和集成电路产业发展的若干政策的告知》(国发〔2023〕4 号，以下简称“国发 4 号文献”)。其中，第二十八条内容如下：“深入推进软件正版化工作，

探索建立长期有效机制。凡在我国境内销售的计算机（大型计算机、服务器、微型计算机和笔记本电脑）所预装软件必须为正版软件，严禁预装非正版软件的计算机上市销售。全面贯彻政府机关使用正版软件的政策措施，将软件购置经费纳入财政预算，对通用软件实行政府集中采购，加强对软件资产的管理。大力引导企业和社会公众使用正版软件。”

根据我国有关法规并结合上述文字，下列说法错误的是__(30)___。

- A. 国发 4 号文献重视推进软件正版化，并引导企业和社会公众使用正版软件
- B. 我国现行《中华人民共和国著作权法》对“预装软件”的版权问题没有作为独立的部分专门规定；国发 4 号文献从国家政策的层面，对“预装软件”的问题明确了规定，维护软件著作权人的权利
- C. 每位公民均有自觉使用正版软件的义务，假如明知购置的笔记本电脑里预装的软件是盗版软件并坚持使用，购置人要承担侵权责任
- D. 各单位应购置和使用获得软件著作权人授权的正版软件，不得使用盗版软件，并应根据软件的授权顾客数量安装使用，不得超越其授权数量使用软件。一旦购置正版软件，其升级可不受版权限制。采用非合法渠道升级的，也不应视为盗版

第 31 题

【参照答案】： C

●在某企业承建的一种信息系统集成项目中，建设方重视交付时间和质量，承建方企业老总重视项目利润，质量监控部经理重视项目的质量，人力资源部经理重视项目人力使用效率。下列围绕项目干系人管理的论述错误的是__(31)___。

- A. 各项目干系人的目的也许是互相矛盾的
- B. 在项目不一样阶段，干系人的规定要有不一样的优先级别
- C. 重点考虑客户规定，人力资源部经理意见可忽视
- D. 当质量、进度、成本目的发生矛盾时，项目经理要进行平衡

第 32 题

【参照答案】： A

●下列有关项目管理过程组的论述，不对的是 __ (32) __。
2023年软考信息系统项目管理师考试上午试题 --第9页

A. 启动过程组 ——定义和细化目的，规划最佳的行动方案即从多种备选的方案中选用最优方案，以实现项目或阶段所承担的目的范围

B. 执行过程组 ——整合人员和其他的资源，在项目的生命周期或某个阶段执行项目管理计划

C. 监督过程组——规定定期测量和监控进展，识别与项目管理计划的偏差，以便在必要时采用纠正措施，保证项目或阶段目的到达

D. 收尾过程组 ——正式接受产品、服务或工作成果，有序地结束项目或阶段

第 33 题

【参照答案】: A

●某集成项目包括应用软件开发和现场系统集成。软件开发团体负责软件开发以及参与现场软件安装调试工作。

根据项目生命周期的有关知识，下列说法中对的的是 __ (33) __。

A. 软件开发团体负责人可以把软件开发和现场安装调试视为两个不一样的项目，分别包括各自不一样的明显阶段

B. 在软件需求得到确认前不能进行软件开发

C. 按照启动、计划、执行、监督和收尾来划分集成项目生命周期是最合适的

D. 在该项目内部只能有一种生命周期模型

第 34 题

【参照答案】: D

●如下有关企业组织类别的描述，对的的是 __ (34) __。

A. 职能型组织中不会有项目组织

B. 职能型组织和项目型组织中，详细项目运作方式完全不一样

C. 一般把企业组织类型分为职能型和项目型

D. 职能型组织内可以有项目存在，项目一般在职能部门内部运作

第 35 题

【参照答案】: D

●资源分析人员在对某项目进行活动资源估算分析时，发现的重要问题是：该项目依赖张工的经验和个人能力，但同步张工还在其他项目中担任重要角色。为了保证项目资源的使用不发生冲突，资源分析人员在进

2023年软考信息系统项目管理师考试上午试题 --第10页

应提交 __ (35) __。

- A. 专家评审意见
- B. 活动属性
- C. 资源类比估算清单
- D. 活动资源日历

第 36 题

【参照答案】: B

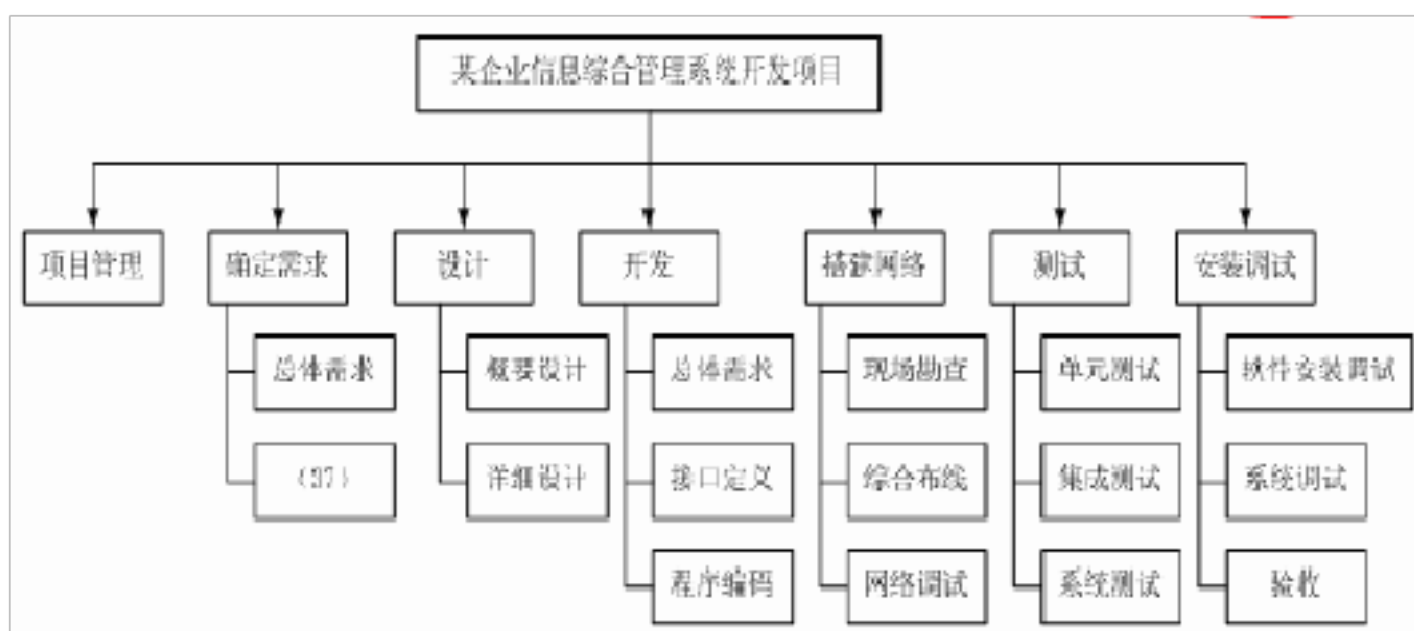
●某项任务由子任务 I（计划编制和同意）和子任务 II（计划实行）构成。项目经理认为子任务 I 的乐观历时为 3 天，最也许为 4 天，消极历时为 8 天；子任务 II 的乐观历时为 5 天，最也许 6 为天，消极历时为 10 天。根据估算，该任务估算历时为 __ (36) __ 天。

- A. 10
- B. 11
- C. 12
- D. 13

第 37 题

【参照答案】: A

●某信息系统应用软件的 WBS 分解构造图如下图，其中空白方框处应当填写的内容是 __ (37) __。



- A. 产品需求
- B. 需求规格阐明书
- C. 需求评审
- D. 需求变更

第 38 题

【参照答案】: D

●在某信息系统建设项目中，如下做法不对的的是 __ (38) __。

- A. 项目经理没有制定单独的范围管理计划，而是在项目管理计划中进行了阐明
- B. 进行范围定义的重要工作是确定产生所交付信息系统的过程并把成果记录下来
- C. 范围定义完毕后，项目经理就开始进行 WBS 分解
- D. WBS 分解完毕后，所有的项目活动被直接分解到工作包，项目组成员立即按照 WBS 的活动开展自己的工作

作

第 39 题

【参照答案】: D

以上内容仅为本文档的试下载部分，为可阅读页数的一半内容。如要下载或阅读全文，请访问：<https://d.book118.com/787034143046006041>