



宁夏巨元万豪大厦
酒店及办公 226m



青岛世茂胶南项目
酒店及办公 246m



大兴新城核心区项目
商业及办公 124m

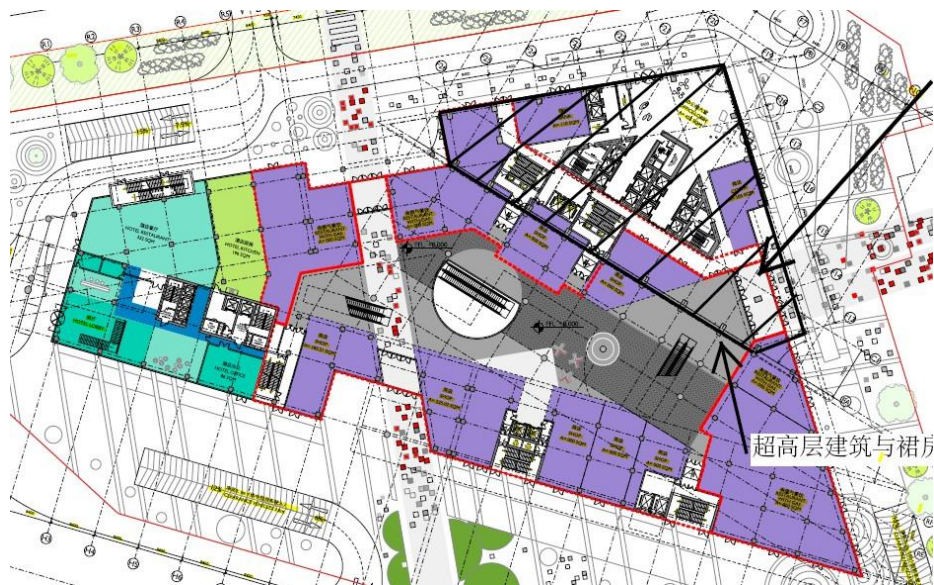
主要内容

1. 大兴项目工程概况
2. SATWE程序V2版本主要计算结果
3. V2版新功能在本工程中的应用

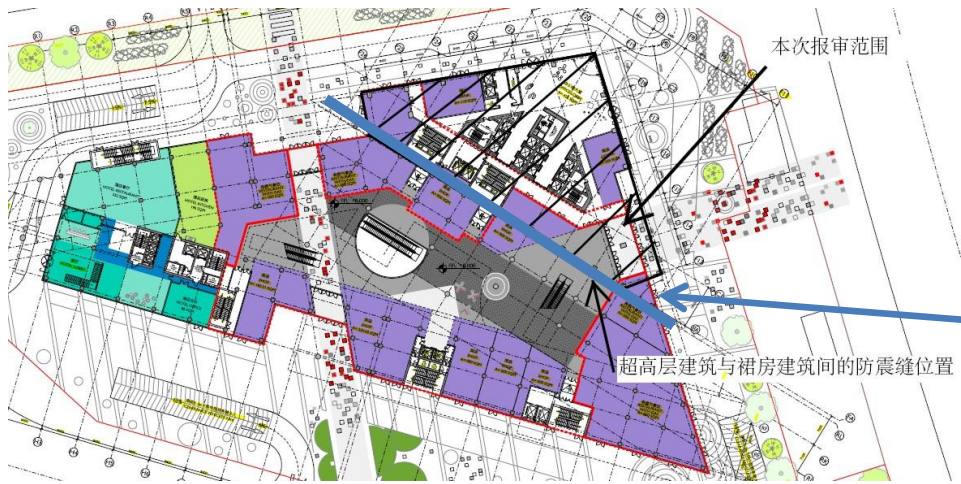
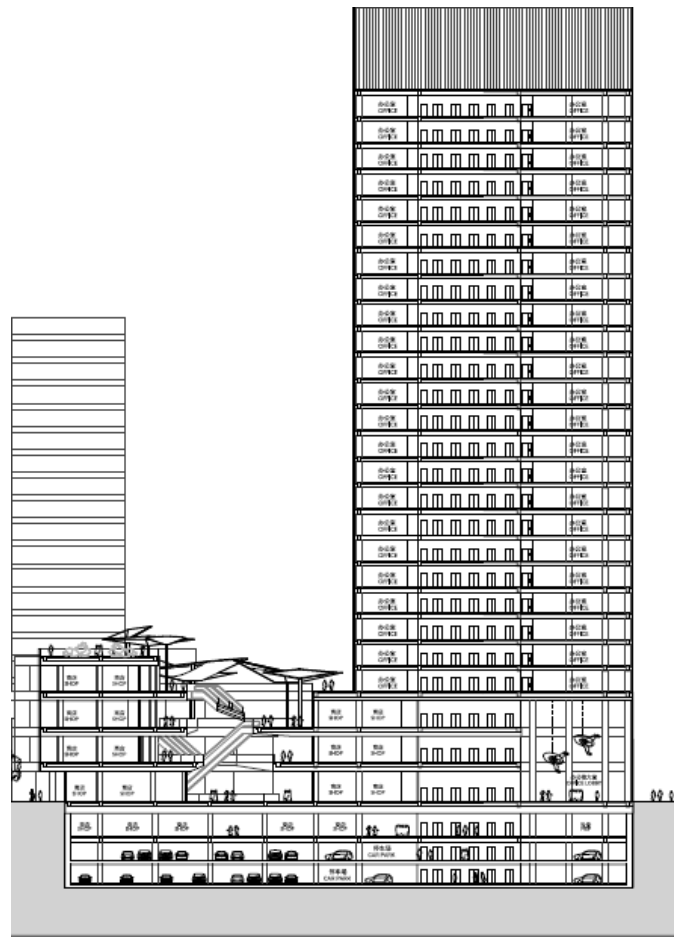
大兴区新城核心区I、J组团0101-012地块商业金融用地项目012a-1#楼

1 工程概况

工程位于北京市大兴区，为办公、酒店、商业一体的城市综合体项目，超限审查部分总建筑面积约7.53万m²



- 地上28层，房屋高度124m，地下4层，埋深约为-19.50m(结构基础底)；主楼呈切角三角形。
- 结合建筑立面及功能要求，沿主楼与裙房设置防震缝
- 主体结构高宽比为：1/2.8；
- 核心筒宽高比1/7.6；
- 基础埋置深度为高度1/6。



结合建筑立面及功能要求
沿主楼与裙房边缘设防震缝

以上内容仅为本文档的试下载部分，为可阅读页数的一半内容。如要下载或阅读全文，请访问：<https://d.book118.com/787122201042006056>