



dreamstime.com

# 急慢性肾功能衰竭 护理

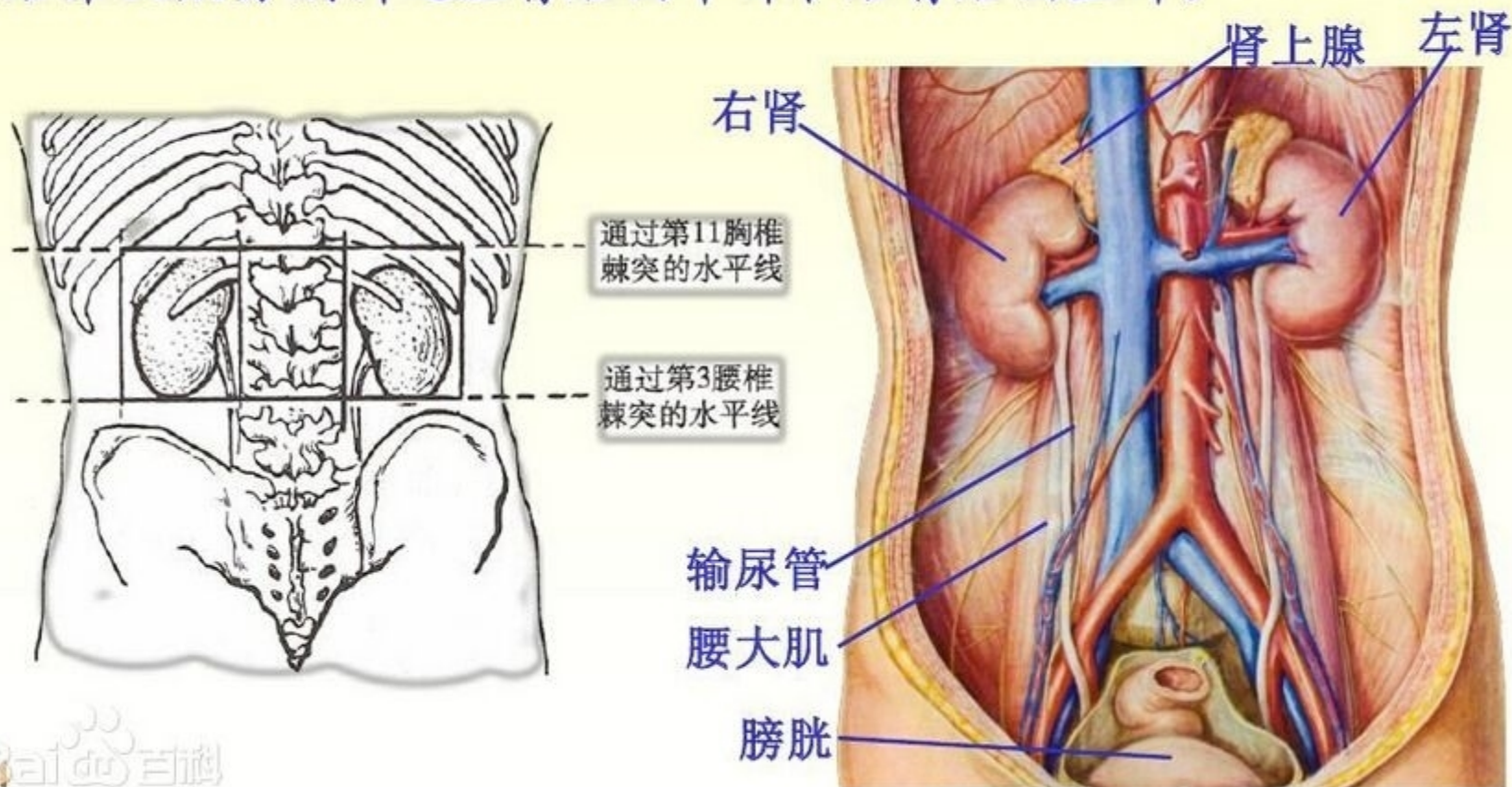
济南军区总医院血液净化  
中心



# 正常肾脏位置解剖图



肾为腹膜外位器官、位于脊柱两侧，左肾平第11胸椎体下缘至第2~3腰椎间盘之间，右肾比左肾低1~2cm。左、右第12肋分别斜过左肾后面中部和右肾后面上部。



## 肾脏解剖图

人体有两个红褐色，形如蚕豆的肾脏，每个大约10cm（4英寸）长，5cm（2英寸）宽，2.5cm（1英寸）厚。肾脏可分为三个部分：皮质，髓质和肾盂。

**皮质**  
包含过滤血液的肾小囊

**髓质**  
包含数以百万计产尿的微管

**肾盂**  
呈漏斗形，收集并输导尿液



皮质

肾脏血管

髓质

动脉

静脉

肾盂

输尿管

通向膀胱

被囊  
肾脏的外层  
包被

 医通无忧  
www.51etong.com

# 肾脏的生理功能

## (1) 排泄代谢终产物

- 主要排泄体内蛋白质代谢终末产物，尿素，每天约30g；其次，氨基酸，肌酐，肌酸和氨等，以上主要是小分子物质
- 中分子物质，目前认为是引起尿毒症症状的主要毒性物质
- 正常肾脏每天滤过的大分子物质很少，蛋白质小于150mg



# 肾脏的生理功能

## (2) 维持水、电解质酸碱平衡

- 调节体液平衡：  
肾小球滤过+肾小管重吸收，球管平衡；
- 调节酸碱平衡：pH 值7.35~7.45，  
分泌 $H^+$   
重吸 $HCO_3^-$   
生成氨，与强酸基结合成铵盐排出
- 调节电解质平衡：  
钾、钠、氯、钙、镁；



# 肾脏的生理功能

## (3) . 内分泌功能

- 分泌肾素、前列腺素、激肽；肾素—血管紧张素—醛固酮系统和激肽—缓激肽—前列腺素系统来调节血压。
- 促红细胞生成素——刺激骨髓造血。
- 活性VitD3——调节钙磷代谢。
- 许多内分泌激素降解场所——如胰岛素、胃肠激素等（当肾功能不全时这些激素T<sub>1/2</sub>明显延长），从而引起代谢紊乱。
- 肾外激素的靶器官，如甲状旁腺素、降钙素等，可影响及调节肾脏功能。



由此可见，肾脏在维持机体内环境稳定方面发挥着重要的功能。

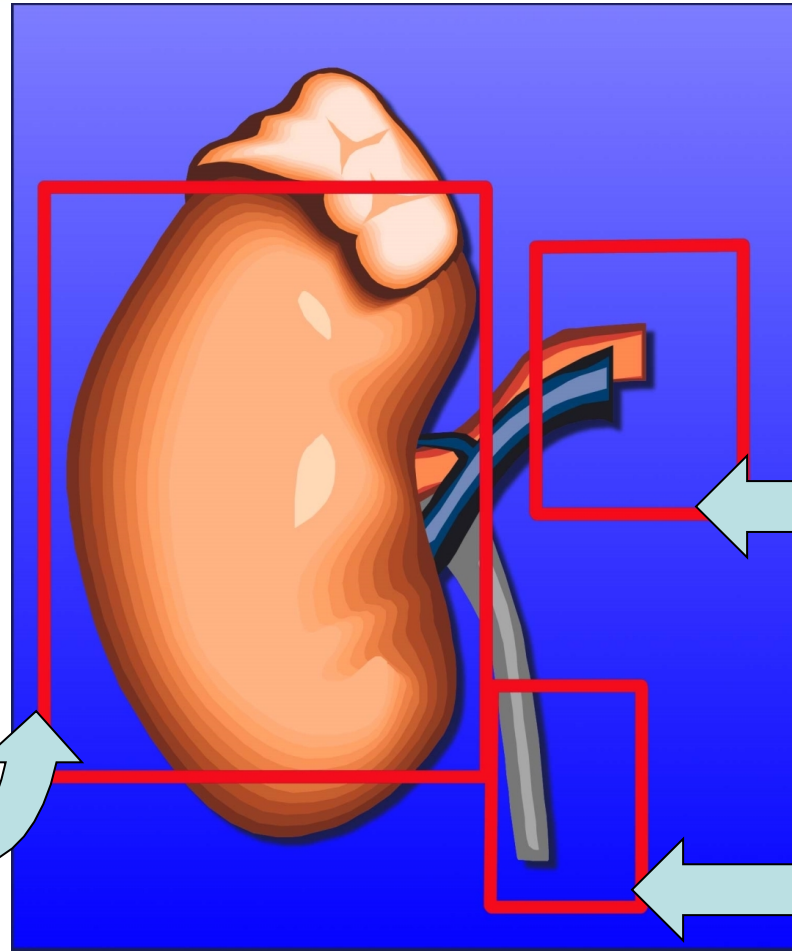




# 病因

## 肾性

- 药物
- 糖尿病
- 炎症性肾病
- 原发性
- 自身免疫性
- ...



## 肾前性

- 大量失血
- 肾动脉狭窄
- ...

## 肾后性

- 前列腺肥大
- 肾石症
- ...

# 急性肾功能衰竭

( acute renal failure,

ARF)



# 概念

- 急性肾衰竭是指由于各种原因导致肾功能在短期内（数小时或数天）急剧减退，以肾小球滤过率明显降低所致的进行性氮质血症，并引起水、电解质及酸碱平衡紊乱为临床表现的一组综合征。
- 当前ARF死亡率仍高达50%~70%，早期诊断，及时治疗是决定预后的关键。



以上内容仅为本文档的试下载部分，为可阅读页数的一半内容。如要下载或阅读全文，请访问：<https://d.book118.com/796144223100010234>