

# 航宇幸福家园社区 桩基础监理细则

编制：\_\_\_\_\_

审批：\_\_\_\_\_

武汉市青山建设工程监理有限责任公司襄阳分公司

2023年5月20日

## 目 录

第一章 专业工程特点.....	1
第二章 监理工作流程.....	2
第三章 监理工作要点.....	7
第四章 监理工作方法及措施.....	9
第五章 工程质量通病及预控措施.....	13

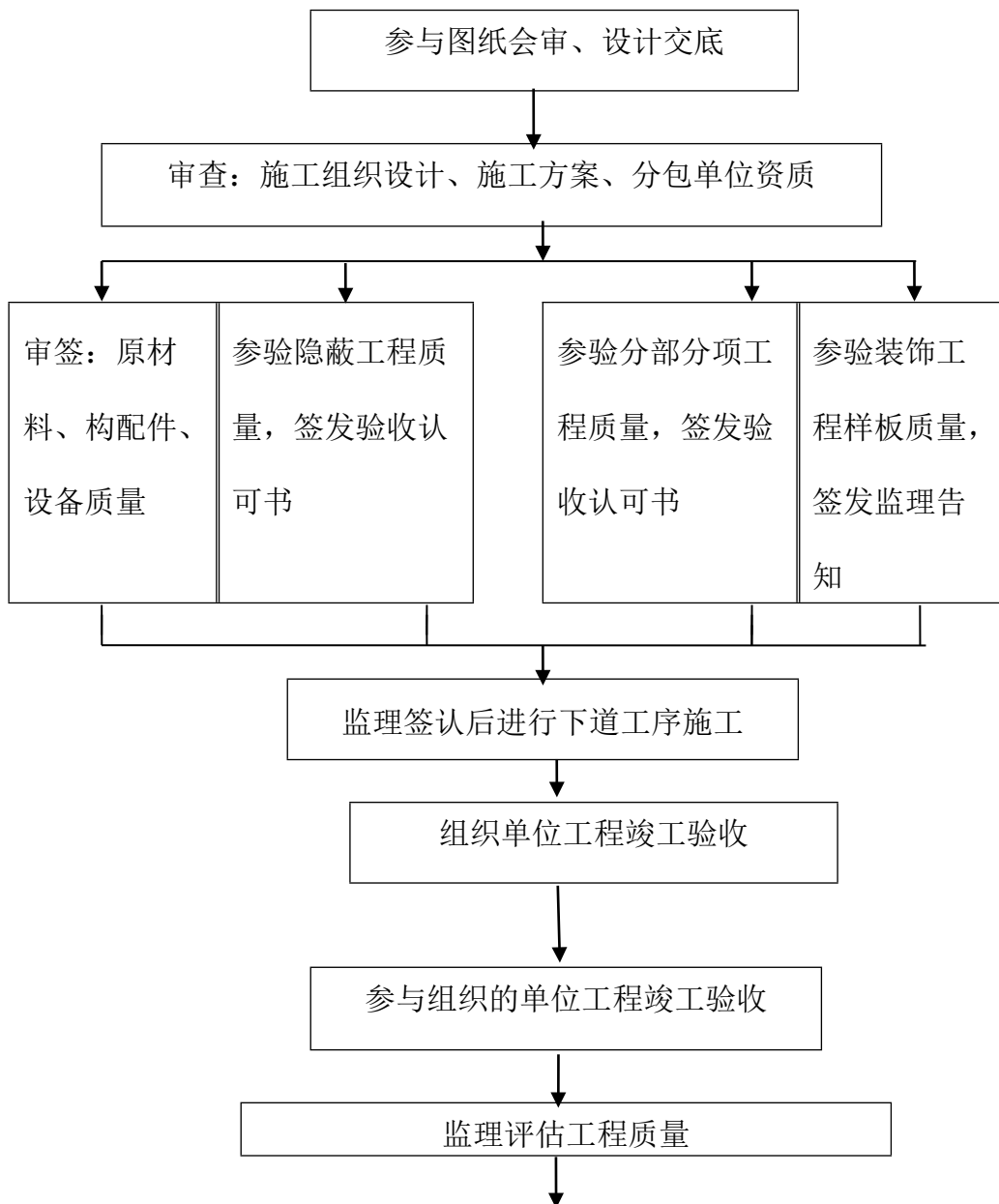


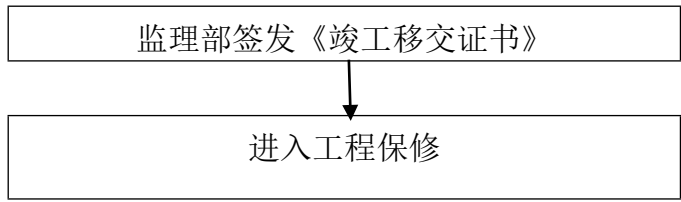
## 第1章 工程概况及专业工程特点

本工程位于湖北省襄阳市中航大道和追日路交汇处，项目规划用地 81174.72m<sup>2</sup>，由 12 栋中高层建筑、一层整体地下室、一栋幼儿园和一栋配套设施组成。1#、2#是由 1 个单元 18 层一个单元 24 层的两个单元构成，3#、4#、5#、8#、9#、10#、11#、12#这 8 栋为 18 层，6#、7#两栋层高 26，建筑面积为 126569.2m<sup>2</sup>；幼儿园 2 层，建筑面积 1727.14m<sup>2</sup>；配套设施 3 层，建筑面积 5488.81m<sup>2</sup>；地下室不含幼儿园和配套设备，建筑面为 38132.03 m<sup>2</sup>，总面积 171940.18m<sup>2</sup>。主体重要结构为框剪结构，基础类型为桩基础，共 3369 根桩，其中长螺旋钻孔压灌桩  $\phi$  400 桩 2038 根，长螺旋钻孔压灌桩  $\phi$  600 桩径地下室长螺旋  $\phi$  400 桩径 1026 根，钻孔灌注桩  $\phi$  800 桩 305 根。设计桩长约 13---24m 不等，工程灌注桩数量大，工期规定紧，是本工程专业特点

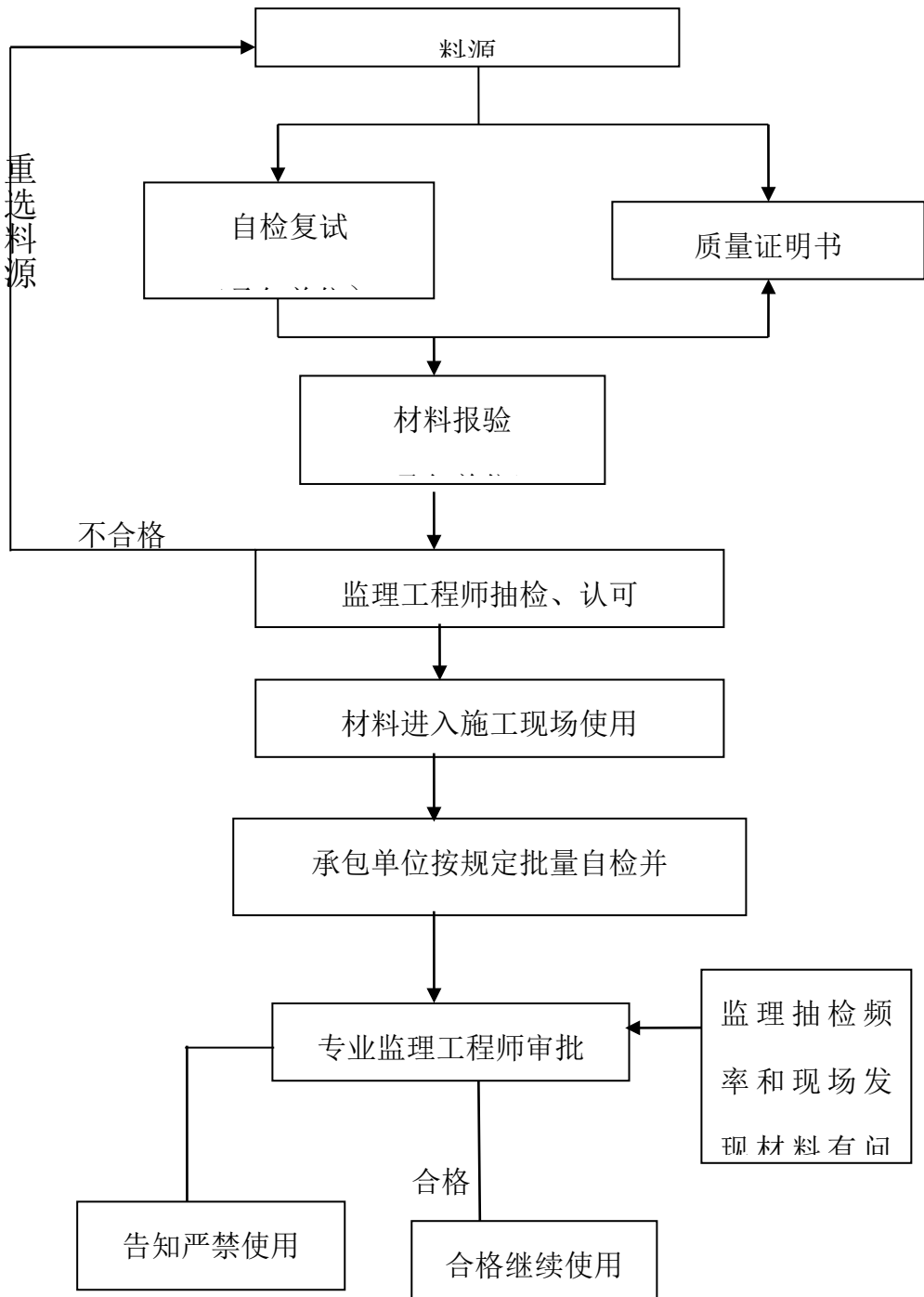
## 第 2 章 监理工作流程

质量控制程序图

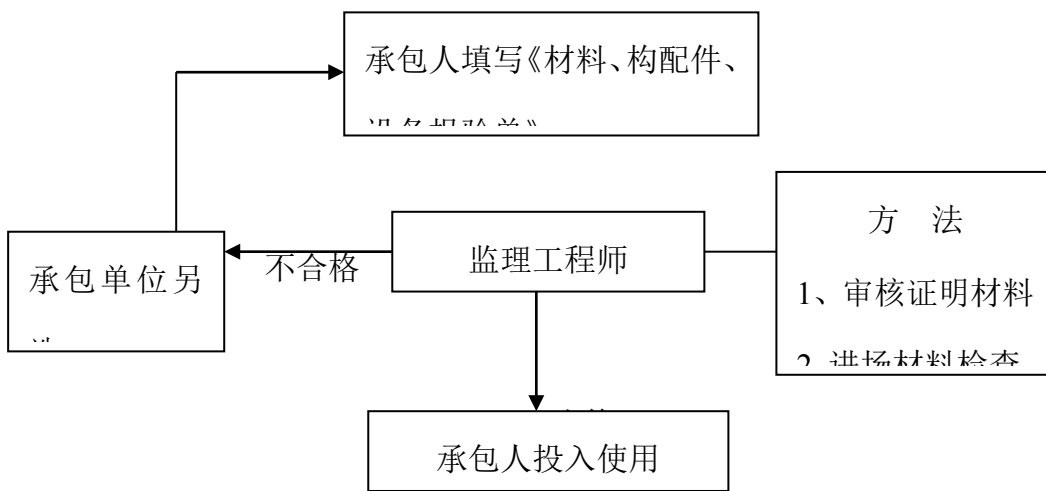




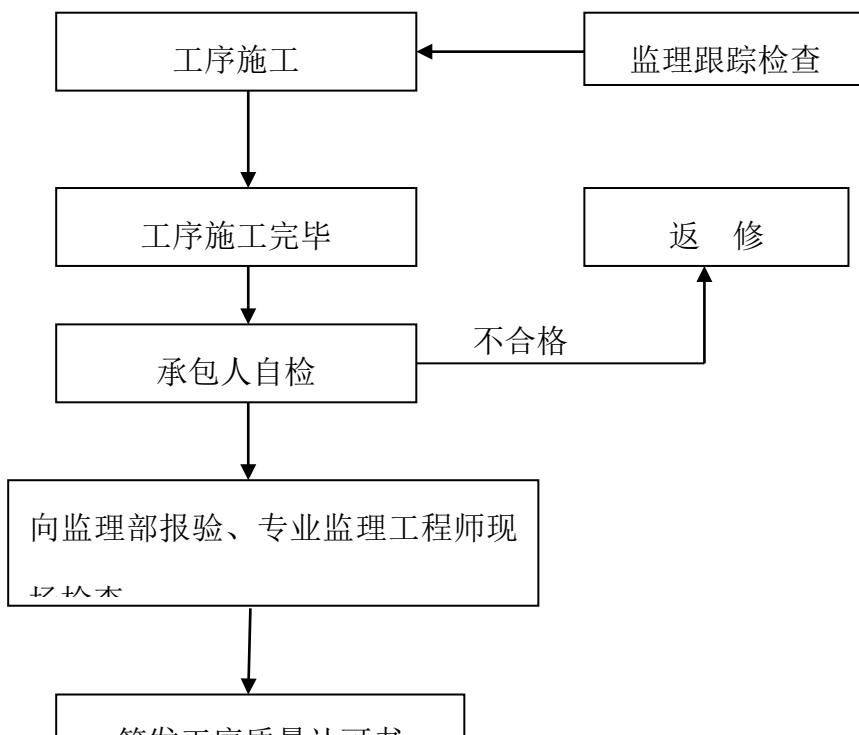
### 原材料质量控制程序



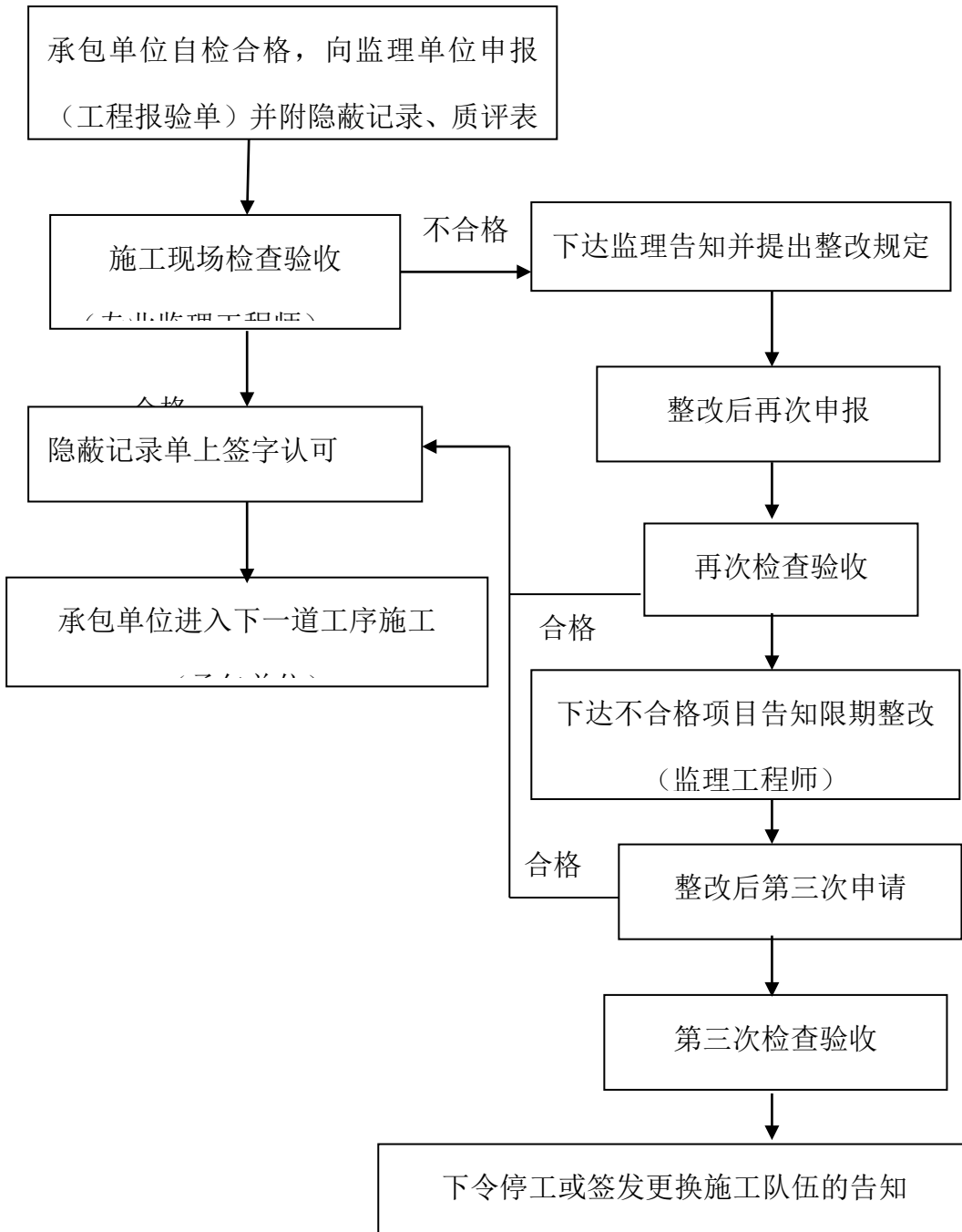
材料、构配件、设备签认程序框图



工序质量控制程序框图

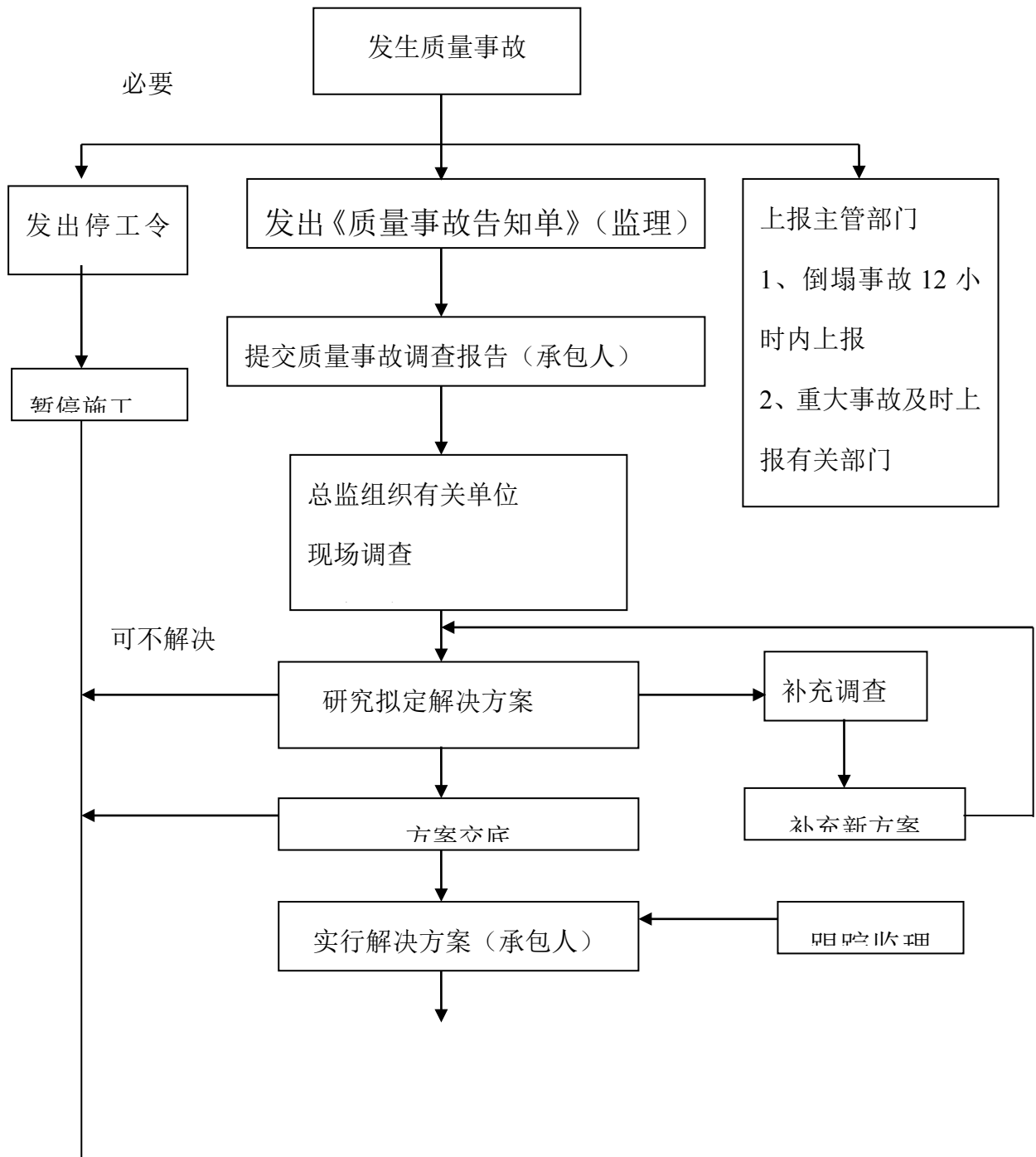


### 隐蔽工程质量控制程序





### 质量事故解决程序框图



以上内容仅为本文档的试下载部分，为可阅读页数的一半内容。如要  
下载或阅读全文，请访问：

<https://d.book118.com/797045005022006121>