

# Visual Basic程序 设计

# 概述

本章内容：

- ❖ 程序设计语言
- ❖ VB语言的特点
- ❖ VB程序的开发环境
- ❖ 简单的VB程序介绍

# 1.1 程序设计语言

## 关于程序：

- 程序：是一组有序指令的集合，由某种程序设计语言编写而成。
- 程序设计语言：是人与计算机之间进行交流的工具。

# 1.1 程序设计语言

——面向

## 机器的程序设计语言

- **机器语言**是计算机能够直接执行的二进制指令代码，每条指令都用0和1组成的序列串表示，这些指令的集合就是指令系统。
- **汇编语言**主要由汇编指令构成，这些汇编指令与机器语言的二进制指令一一对应。

机器语言和汇编语言都是面向机器的程序设计语言，它们与计算机的硬件紧密相关。

# 1.1 程序设计语言

## 面向过程的程序设计语言

- **FORTRAN**语言和随后出现的**BASIC**语言、**Pascal**语言、**COBOL**语言以及**C**语言等等，都被称为高级语言。
- 程序员在使用高级语言编写程序时，不需要熟悉计算机的指令系统，可以将精力集中于解题思路和方法上。
- 计算机不能直接执行高级语言程序，必须先翻译成为机器语言程序之后才能执行。

# 1.1 程序设计语言

——面向

## 对象的程序设计语言

- 面向对象的程序设计方法力求符合人们自然的思维习惯，运用类和对象的观点描述问题域，然后用程序设计语言对问题进行描述和实现。
- 面向对象的程序设计语言大致可以分为两类，一类是纯面向对象语言，例如Eiffel语言和Java语言；另一类是混合型面向对象语言，它们往往是由面向过程的语言发展而来的，例如C++语言和Visual Basic语言。

返回

《Visual Basic程序设计(第2版)》  
程》

## 1.2 VB语言的特点

### VB语言的发展概况：

- Visual Basic语言（简称VB）是微软公司推出的基于Windows环境的应用软件开发工具，其语法基础是Basic语言。
- 微软公司于1991年推出VB 1.0版，历经数年的更新换代，1998年升级为VB 6.0版，并有学习版、专业版和企业版等3种版本。

# VB语言的特点

- 可视化的程序设计方法
- 结构化的程序设计语言
- 事件驱动的编程机制
- 数据库访问
- 良好的可扩充性

**返回**

《Visual Basic程序设计简明教程》



## 1.3 VB程序的开发环境

- **VB6.0的启动:** 在“开始”菜单中的“程序”菜单项中, 选择“Microsoft Visual Studio 6.0”级联菜单中的“Microsoft Visual Basic 6.0”命令, 即可启动VB 6.0。
- 首先弹出“新建工程”对话框, 其中列出了VB 6.0能够创建的工程类型。系统默认的工程类型是“标准EXE”。

# Visual Basic 6.0项目类型

- (1) 标准EXE项目
- (2) ActiveX DLL项目
- (3) ActiveX EXE项目
- (4) ActiveX 控件项目
- (5) ActiveX 文档项目
- (6) DHTML 应用程序项目
- (7) IIS 应用程序项目

# 新建工程:



图1-1  
“新建工程”  
对话框

# Visual Basic 6.0 集成开发环境

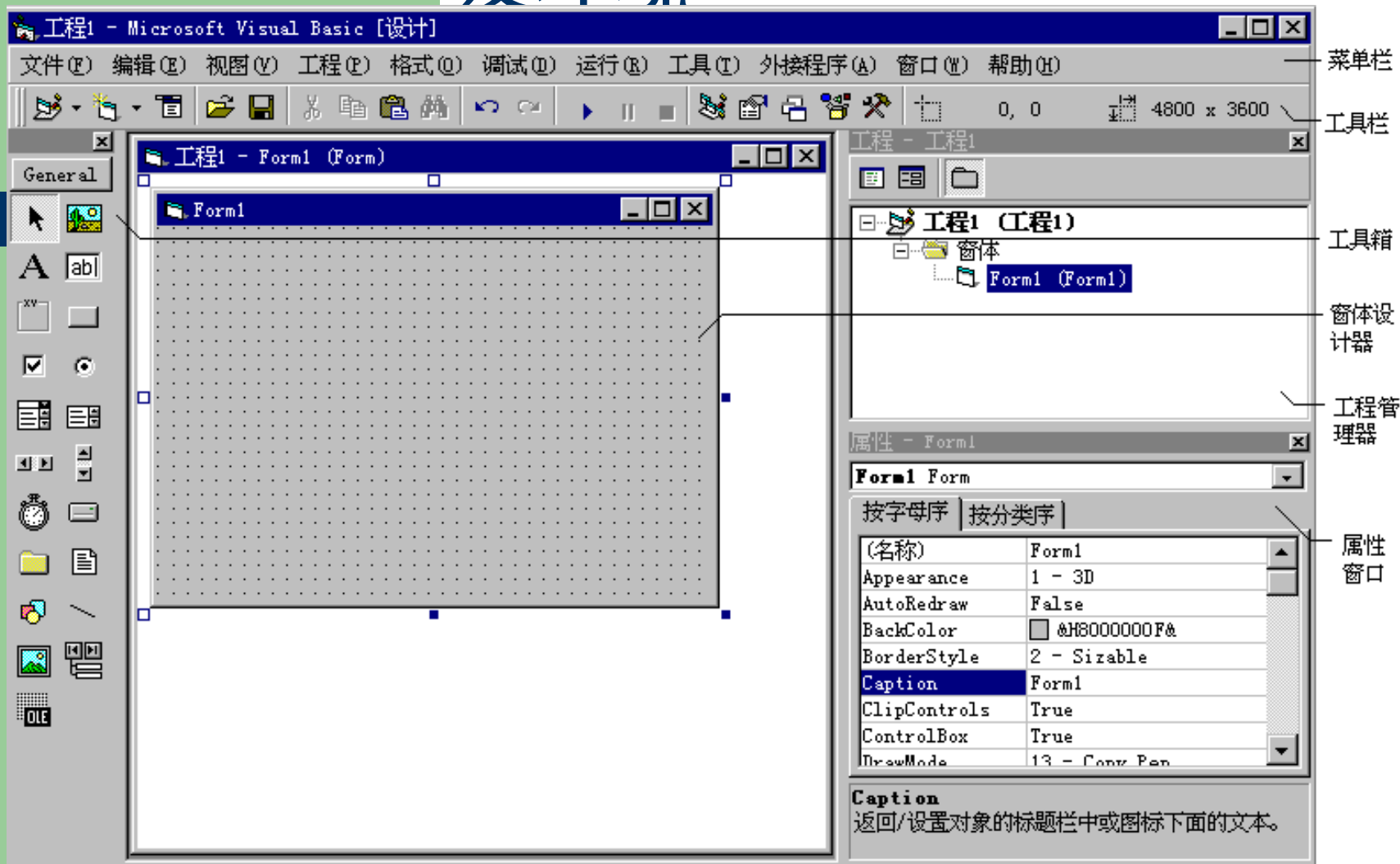


图1-2 Visual Basic 6.0集成开发环境

《Visual Basic程序设计简明教程》

## 菜单组成:

- “文件” 菜单
- “编辑” 菜单
- “视图” 菜单
- “工程” 菜单
- “格式” 菜单
- “调试” 菜单
- “运行” 菜单
- “工具” 菜单
- “外接程序” 菜单

- (1) 新建工程
- (2) 打开工程
- (3) 添加工程
- (4) 移除工程
- (5) 保存工程
- (6) 工程另存为……
- (7) 保存文件
- (8) 文件另存为……
- (9) 生成工程

## “文件”菜单:

《Visual Basic程序设计简明教程》

以上内容仅为本文档的试下载部分，为可阅读页数的一半内容。如要下载或阅读全文，请访问：<https://d.book118.com/797065116012006201>