

## 病理学(医学高级)《诊断学基础测试题》模拟练习卷

姓名:\_\_\_\_\_ 年级:\_\_\_\_\_ 学号:\_\_\_\_\_

题型	选择题	填空题	解答题	判断题	计算题	附加题	总分
得分							

评卷人	得分

1、单项选择题:女,25岁。面黄、乏力、尿色深30天。Hb100g/L,MCV90fl。血清结合珠蛋白减低,血浆高铁血红素清蛋白阳性。如果该患者酸化溶血试验阳性,蔗糖溶血试验阳性,则诊断为( )。A.阵发性睡眠性血红蛋白尿

- B. 遗传性球形细胞增多症
- C. 自身免疫性溶血性贫血
- D. -珠蛋白生成障碍性贫血
- E. 缺铁性贫血

2、单项选择题:有一溃疡病史男性患者,1小时前呕血住院,自觉出汗、心慌。查体:心率120次/分,四肢湿冷。根据上述临床表现估计出血量至少为( )。A. 100ml

- B. 200ml
- C. 300ml
- D. 350ml
- E. 400ml

3、单项选择题:关于房性期前收缩的描述不正确的是( )。A. 异位P波形态与窦性P波不同

- B. PR间期0.12秒
- C. 异位P波后继以正常或变异的QRS波群
- D. 异位P波后肯定有QRS-T波群
- E. 大多为不完全性代偿间歇

4、单项选择题:患者女性,51岁,胸闷、心悸症状。心电图如图5-8所示,应诊断为( )。

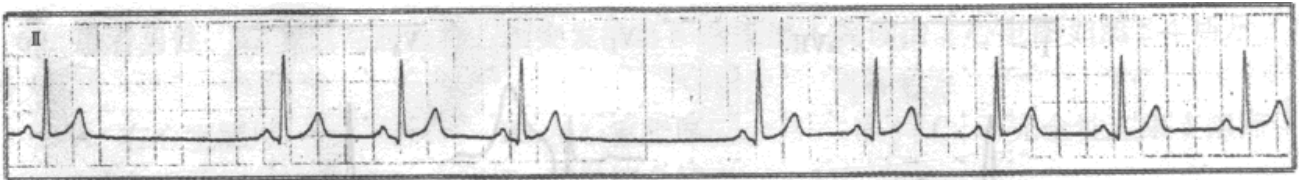


图5-8

- A. 二度I型窦房阻滞
- B. 窦性停搏
- C. 二度II型窦房阻滞
- D. 窦性心律不齐

E. 二度 II 型房室传导阻滞

5、单项选择题：男性，56 岁，心悸、胸闷 2 个月，突发胸痛 2 小时，呈持续性疼痛，伴呼吸困难，服用各种药物不能缓解。查体：心率 85 次 / 分，心音低，心律不齐，可未闻及期前收缩。首选的检查为（ ）。A. 心电图

A. 心电图

B. 心脏常规拍片

C. 心肌酶谱

D. 胸片

E. 超声

6、单项选择题：引起黄疸的疾病中，下列不是后天获得性溶血性贫血的是（ ）。A. 伯氨喹引起的溶血

B. 海洋性贫血

C. 蛇毒引起的溶血

D. 毒蕈引起的溶血

E. 不同血型输血后

7、多项选择题：导致红斑狼疮病人出血的原因有（ ）。A. 纤维蛋白原缺乏症

B. 血小板严重减少

C. 凝血酶原缺乏

D. 原发性纤溶亢进

E. 狼疮样抗凝物质过多

8、单项选择题：心源性水肿与肾源性水肿的鉴别要点是（ ）。A. 水肿部位

B. 对利尿剂反应

C. 腹水情况

D. 水肿开始部位

E. 水肿程度

9、单项选择题：意识障碍伴瞳孔扩大见于（ ）。A. 有机磷杀虫药中毒

B. 吗啡中毒

C. 巴比妥类中毒

D. 毒蕈中毒

E. 癫痫

10、单项选择题：皱额、闭眼无明显影响，微笑或露齿时口角歪向健侧，鼓腮及吹口哨时病变侧漏气提示（ ）。A. 面神经周围性损害

B. 面神经中枢性损害

C. 三叉神经损害

D. 舌咽神经损害

E. 副神经损害

11、多项选择题：低血钠症见于（ ）。A. 长期使用皮质激素者

B. 反复使用速尿

C. 慢性肾功能不全少尿期

D. 肾上腺皮质功能亢进

E. 肾上腺皮质功能减退

12、单项选择题：遗传性凝血功能障碍常见的疾病是（ ）。A. 维生素 K 缺乏症

B. 血小板无力症

C. 血友病

以上内容仅为本文档的试下载部分，为可阅读页数的一半内容。如要下载或阅读全文，请访问：<https://d.book118.com/798074000003006066>