

第三章 妊娠期妇女的护理



掌握



1. 妊娠期母体的生理变化。



2. 各期妊娠诊断。



3. 妊娠期妇女的护理。

熟悉

1. 胎儿附属物的形成及功能。
2. 胎儿的发育。
3. 胎产式、胎先露、胎方位的概念。
4. 产前检查的时间及内容。

了解



1. 妊娠生理过程。



2. 围生医学概念。



扫一扫，自学汇

第一节 妊娠生理





扫一扫，自学汇

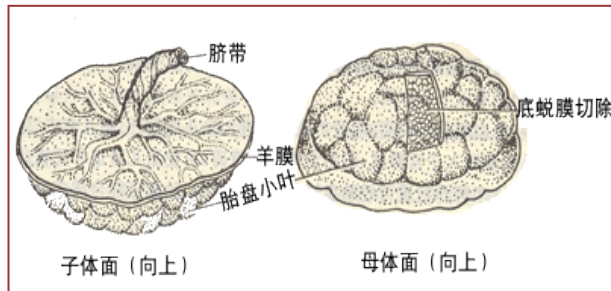
熟 悉



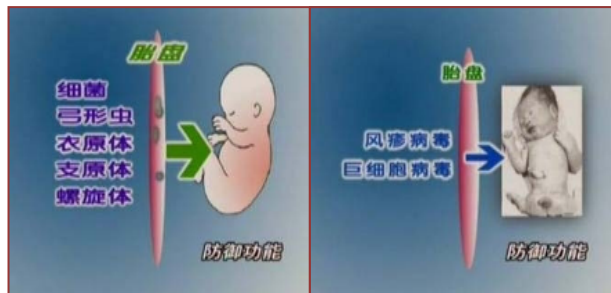
1. 胎儿附属物的形成及功能

(1) 胎盘

- 1) 组成：**胎盘由羊膜、叶状绒毛膜和底蜕膜。**
- 2) 结构：足月胎盘呈圆形或椭圆形，**直径16~20cm**，厚~3cm，中间厚，边缘薄，分为胎儿面和母体面。
- 3) 功能：气体交换、营养物质供应、排泄废物、防御功能、**合成功能**（人绒毛膜促性腺激素、人胎盘生乳素、雌激素、孕激素、缩宫素酶、耐热性碱性磷酸酶等）。



● 足月胎盘



● 胎盘防御功能



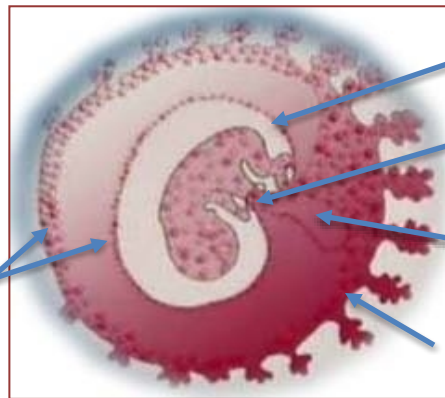
(2) 胎膜

- 1) 组成：**平滑绒毛膜和羊膜。**
- 2) 功能：**预防感染、发动分娩。**



● 胎膜

平滑绒毛膜
羊膜



胎膜

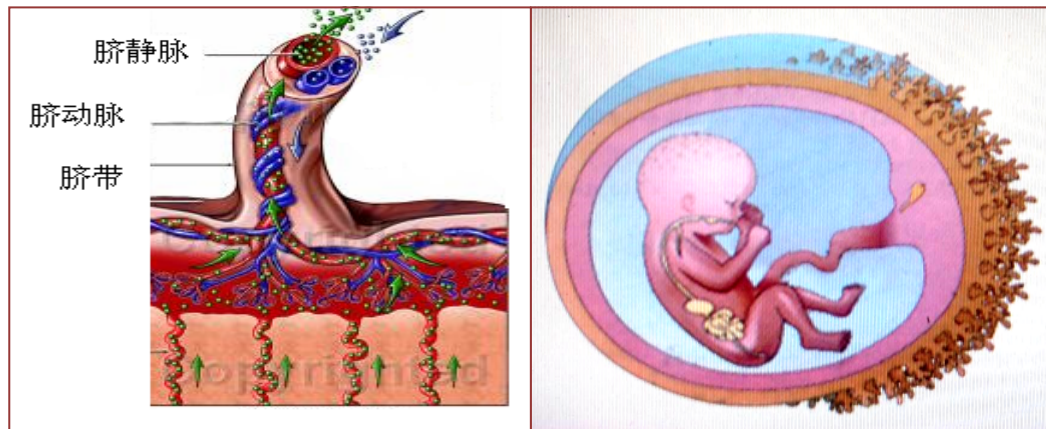
羊膜
脐带
卵黄囊
叶状绒毛膜

● 胎膜



(3) 脐带

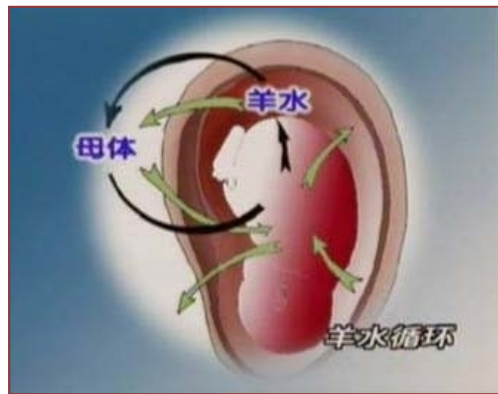
- 1) 组成：由**2条脐动脉**和**1条脐静脉**组成，血管周围包绕华通胶。
- 2) 长度：30~100cm，平均55cm。
- 3) 功能：胎儿循环的通道。



● 脐带

(4) 羊水

- 1) 来源与吸收：早期**母体血浆**的漏出液，中、晚期**胎尿**是主要成分。胎儿通过吞咽羊水使羊水量趋于平衡。
- 2) 量、性状及成分：妊娠38周时约**1000 ml**，妊娠40周时约**800 ml**，>2000ml过多，<300ml过少。羊水pH 值约为**7.2**，妊娠早期羊水为无色澄清液体，妊娠后期，羊水略混浊，其中含有胎脂、毳毛、脱落等。
- 3) 功能：对母儿均有保护作用。



● 羊水循环

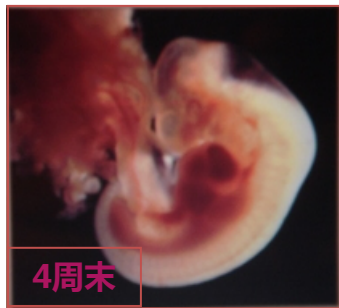
2. 胎儿的发育

(1) 胎儿身长 (cm) 计算公式：5个月以前=妊娠月数平方，5个月以后=妊娠月数X5

(2) 胎儿发育特征：以4周为一孕龄单位描述胎儿发育的特征，见下表。

胎儿发育特征

胎龄 (孕周)	发育特征	顶臀长 (cm)	身长 (cm)	体重 (g)
4周末	可辨认出胚盘与体蒂			
8周末	胚胎初具人形，心脏已形成			
12周末	外生殖器已可初辨性别，胎儿四肢可活动	6~7	9	
16周末	外生殖器可确认胎儿性别，出现呼吸运动	12	16	110
20周末	腹部检查可听到胎心音	16	25	320
24周末	各脏器均已发育，皮下脂肪开始沉积	21	30	630
28周末	有呼吸运动，出生后可能存活	25	35	1000
32周末	皮肤深红多皱，出生后可以存活	28	40	1700
36周末	皮下脂肪较多，出生后基本能存活	32	45	2500
40周末	胎儿发育成熟，能很好存活	36	50	3400



● 胎儿发育特征





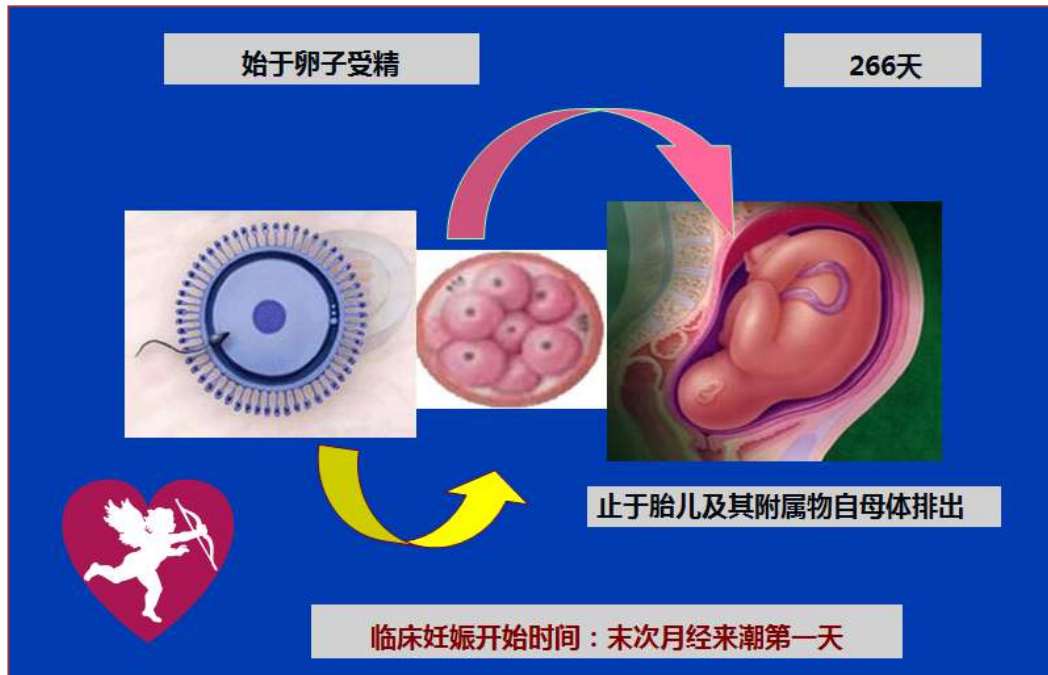
扫一扫，自学汇

了解





1. 妊娠生理过程

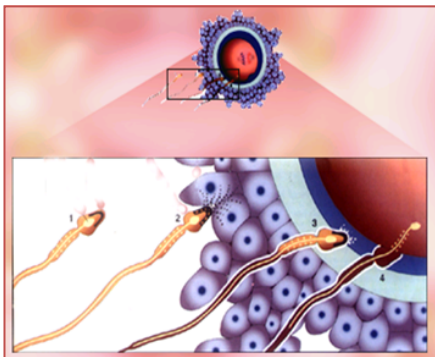


● 妊娠过程

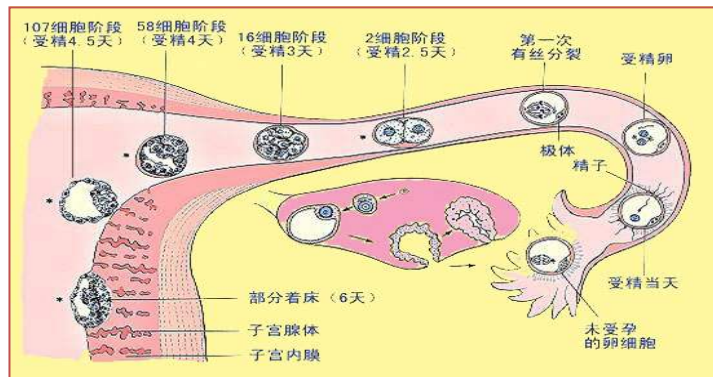
(1) 受精、受精卵的输送与发育

1) 受精：精子与卵子结合形成受精卵的过程

2) 受精卵的输送与发育：**桑椹胚（受精后72h）、囊胚期（早期和晚期）。**



● 受精



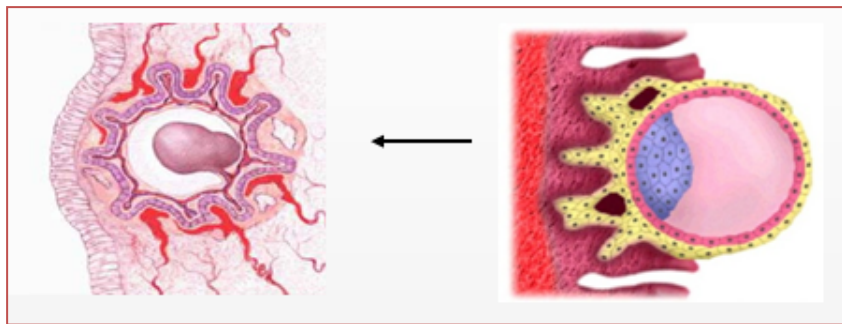
● 受精卵输送与发育

(2) 受精卵着床

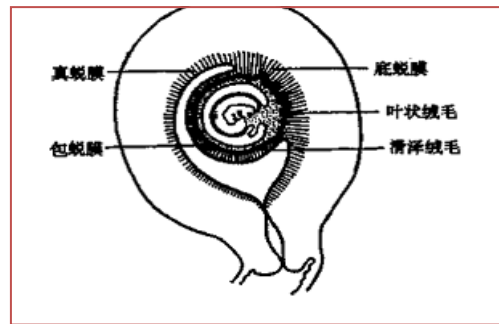
1) 时间：受精后第6~7日开始，11~12日完成。

2) 过程：定位、黏附、穿透。

(3) 蜕膜：底蜕膜、包蜕膜、真蜕膜。



● 着床



● 蜕膜



扫一扫，自学汇

第二节 妊娠期母体变化



扫一扫，自学汇

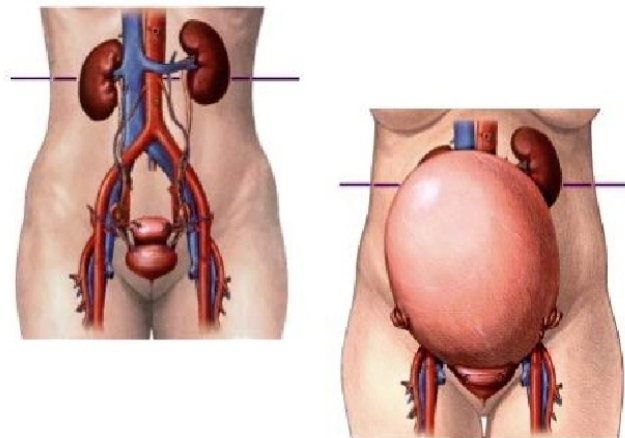
掌握



1. 妊娠期母体的生理变化

(1) 生殖系统：

- 1) 子宫：①子宫体：**变化最明显**，明显增大、变软，**妊娠晚期子宫右旋**。②子宫峡部：非孕时长1cm，临产后伸展至7~10cm，形成子宫下段。③子宫颈：宫颈充血、水肿，呈紫蓝色。
- 2) 卵巢：**妊娠期间卵巢停止排卵**。
- 3) 阴道：伸展性增加，**阴道酸性增强**。
- 4) 外阴：大小阴唇色素沉着，伸展性增加。



● 妊娠足月子宫变化

(2) **乳房的变化**：乳房增大，乳头乳晕着色，乳晕**蒙氏结节**，初乳。

(3) 循环系统的变化

1) 心脏：心脏向左、前、上方移位，**心率每分钟约增加10 ~ 15次**，孕妇**心尖部**可闻及**I ~ II级柔和的吹风样收缩期杂音**。

2) 心排出量：增加，**妊娠32 ~ 34周达高峰**。

3) 血压：妊娠晚期血压轻度升高，可出现**仰卧位低血压综合征**，下肢、外阴及直肠静脉压增高，易发生静脉曲张和痔。

(4) 血液的改变

1) 血容量：增多，**妊娠32 ~ 34周达高峰**，**血液稀释**。

2) 血液成分：①红细胞计数下降：出现**生理性贫血**。②白细胞增多。③血液高凝：凝血因子（**XI、XIII降低**）和血浆纤维蛋白原增加。④血浆蛋白降低：主要是白蛋白减少。



- (5) **泌尿系统的变化**：妊娠早期和晚期出现**尿频**，可出现**生理性糖尿**，**易患急性肾盂肾炎**，**以右侧居多**。
- (6) **呼吸系统的变化**：**呼吸稍增快**，**胸腔横径增大**，**胸式呼吸为主**，**易患上呼吸道感染**。
- (7) **消化系统的变化**：**齿龈肥厚**，**容易充血**、胃肠蠕动减弱，胃排空时间延长，易有胃肠胀气或**便秘**。孕妇易发生痔疮或使原有痔疮加重。
- (8) **内分泌系统的变化**：妊娠期间卵巢不再排卵，催乳素可促进乳腺发育。
- (9) **皮肤的变化**：面颊出现妊娠斑，腹壁出现**妊娠纹**。
- (10) **新陈代谢的变化**：体重于妊娠12周前无明显变化，以后平均每周增加350g，妊娠晚期每周体重增加**不超过500g**，妊娠期间体重平均增加 12.5kg。





扫一扫，自学汇

第三节 妊娠诊断

以上内容仅为本文档的试下载部分，为可阅读页数的一半内容。如要下载或阅读全文，请访问：<https://d.book118.com/805223312340012001>