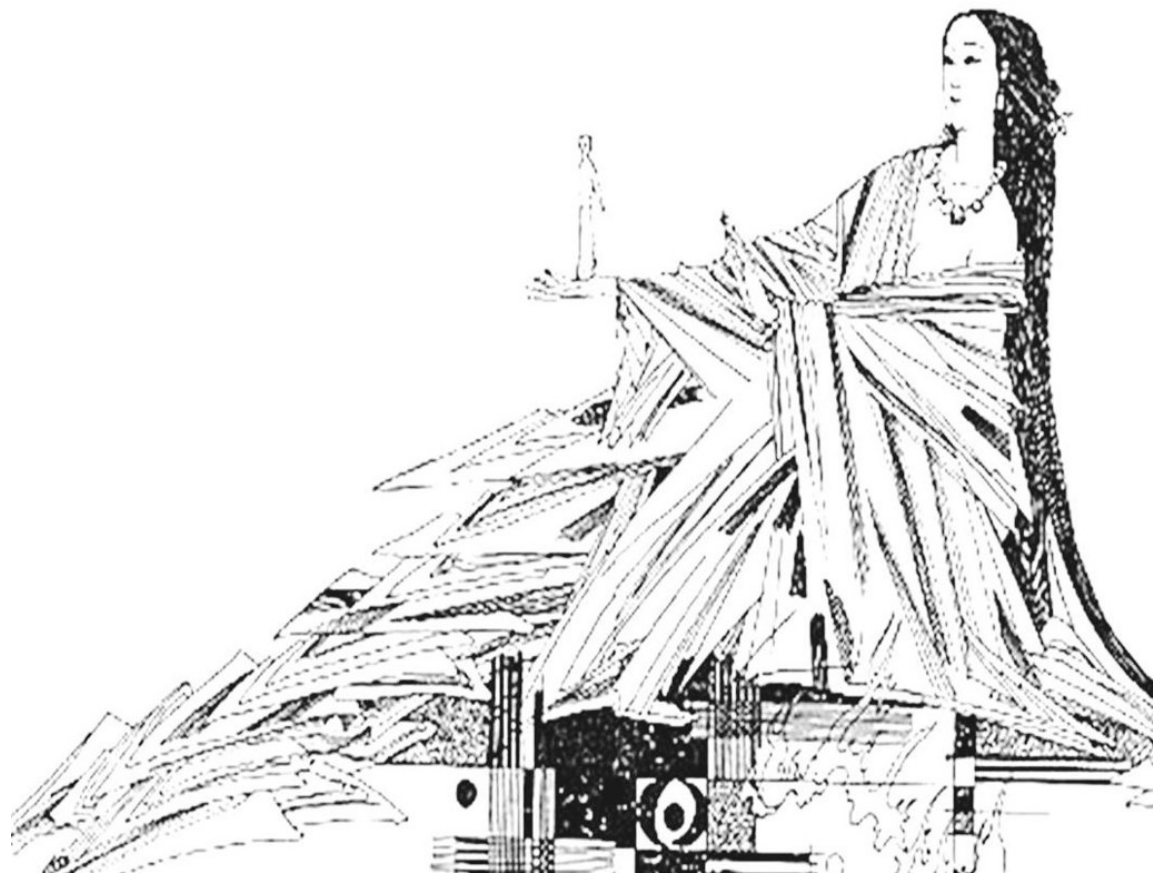


导入新课



人类始祖——女娲



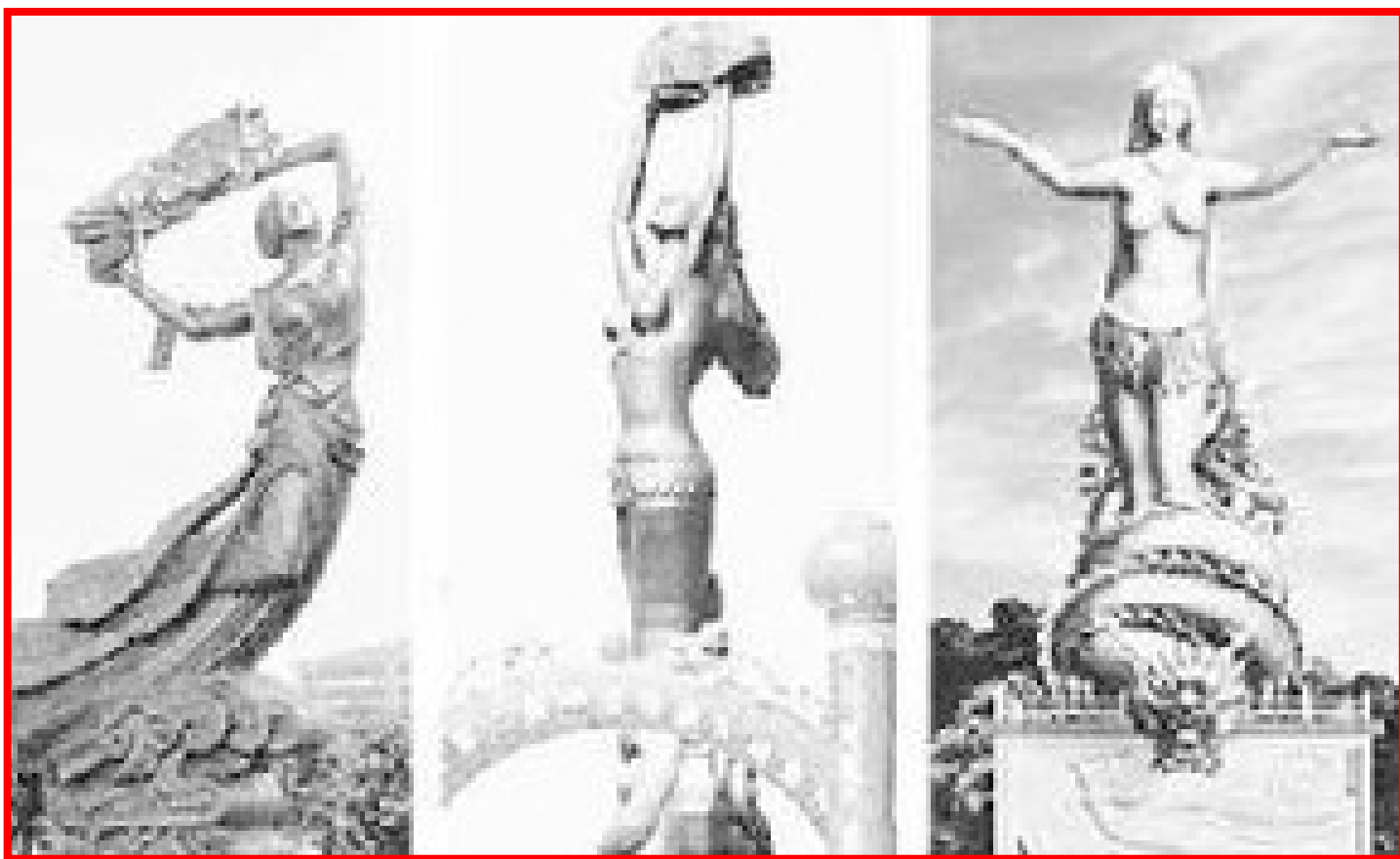
抔土造人

人首蛇身





炼石补天



炼石补天

女媧和伏羲



女娲：中国上古神话中的创世女神。传说女娲用黄土仿照自己造成了人，发明了人类社会。又替人类建立了婚姻制度，使青年男女相互婚配，繁衍后裔，所以被传为婚姻女神。她是神话传说里中华民族伟大的母亲，她慈爱地发明了人类，又勇敢地炼五色石补天，使人类免受天灾。她是我国民间流传广泛而又长久崇敬的创世神和始祖神。

让我们一起穿越千年，来到人类的原始，感受女娲造人的神秘力量。



学习目的

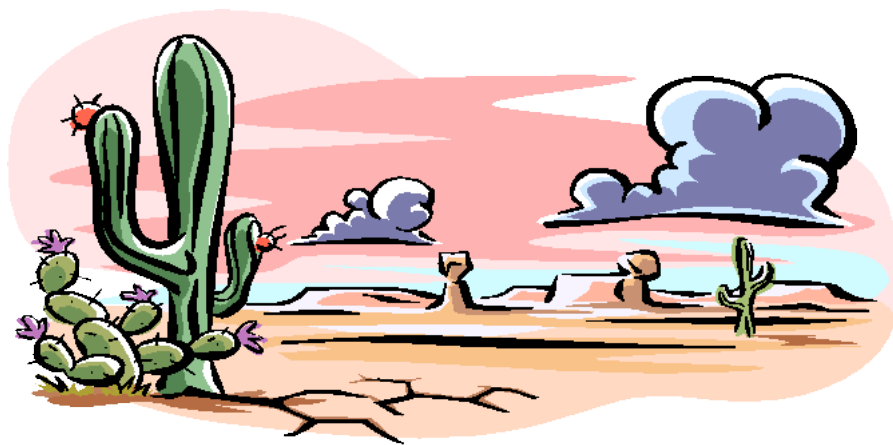


- **知识与能力目的：**
了解联想与想象手法的利用。
- **过程与措施目的：**
感受、了解女娲形象。
- **情感态度与价值观目的：**
培养热爱生命和生活的情感。

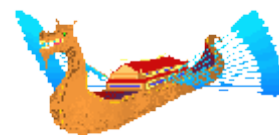
教学重难点



- 1、大胆而新奇的想象。
- 2、感受、了解女娲形象。



作者简介



袁珂，生于1923年，神话学家。四川省新繁县人。论著有《中国古代神话》、《山海经校注》等。



袁珂作品

《中国古代神话》是中国第一部汉族古代神话专著。作者对浩瀚的古文献资料，考辨真伪，订正讹误，加以排比综合，把中国汉族片断的古神话资料熔铸成一种有系统的整体，提供了一部具有汉族古神话特色与风格的文学作品。

读准字音



女媧 () 莽莽榛榛 ()
澄澈 () **wā** 掺和 ()
揉团 () 绵延 ()
幽光 () **chéng** 敏捷 ()
神通广大 () 枯藤 ()

zhēn

chān

róu

mián yán

yōu

mǐn

shén

téng

词语解释



踪迹：行动所留的痕迹。



绵延：延续不断。

开辟：①打开通路；创建：～航线。
②开拓发展：～工作 | ～边疆。
③古代神话，盘古氏开天辟地，简称开辟，指宇宙的开始。

澄澈：清澈透明。

兴高采烈：兴致高，精神足。

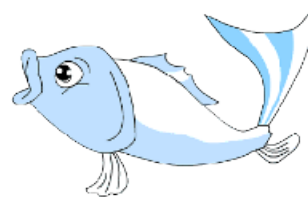


莽莽榛榛：草木丛生的样子。



课文朗诵

整体感知



看图了解女娲造人的过程：





有一天，女媧在广阔的旷野上独自行走，看着周围的漂亮景象，忽然觉得好孤单，她想：在天和地之间，好像还缺了点什么？应该再添一点东西进去，让它热闹一点才对。



女媧在一种小池子旁边蹲下来，忽然间清澈的池水照见了她漂亮的面容，她灵机一动，就想：这世界上多种各样的东西都有了，却单单没有像自己一样的，那为何不发明一种像自己一样的东西呢？



女媧顺手从池边抓起一团黄泥，在手里揉捏成一种娃娃样的小东西。她把小东西放到地面上，它立即就活了起来，看着这个自己亲手制作出来的小人儿，女媧给心爱的孩子取了一种名字，叫做“人”。



女媧想出了一种绝妙的好主意，她先从树林里找来一根藤条，把它放入泥潭里，再拿出来向到处挥动，泥点溅落的地方，出现了许多叫着跳着的小人儿。



用这种措施来造人，果然省事，不久大地上就出现了许许多多的人。女娲看着自己的工作很有成果，心里有说不出的快乐。

课文讲解



1、什么是神话？

神话是人类早期不自觉的艺术创作，体现了人类对自然文化现象的了解的程度。因为远古时代生产力水平很低，人们不能科学地解释世界，便经过神话加以解释。所以，神话并非现实生活的科学反应，而是远古人类借助想像和幻想把自然力和客观世界拟人化的成果。

以上内容仅为本文档的试下载部分，为可阅读页数的一半内容。如要下载或阅读全文，请访问：<https://d.book118.com/806000210130010224>