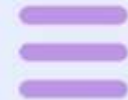


# 癌治范启



contents

# 目录

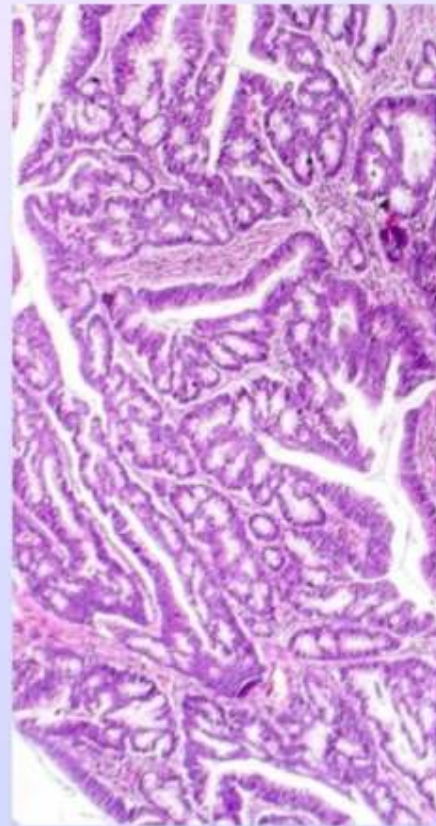
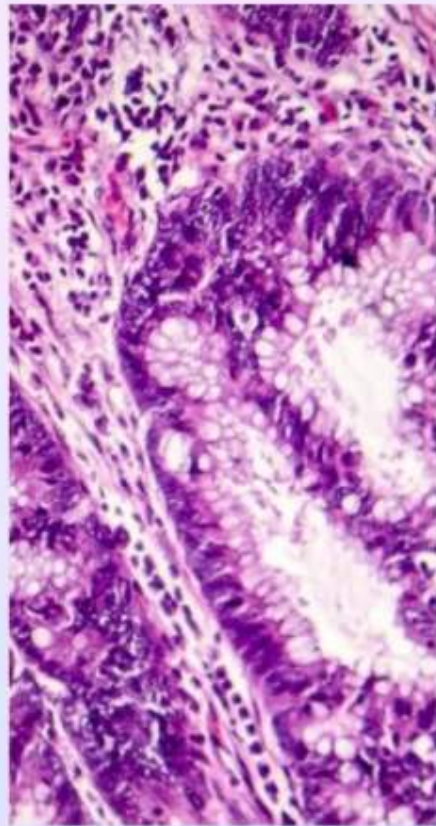
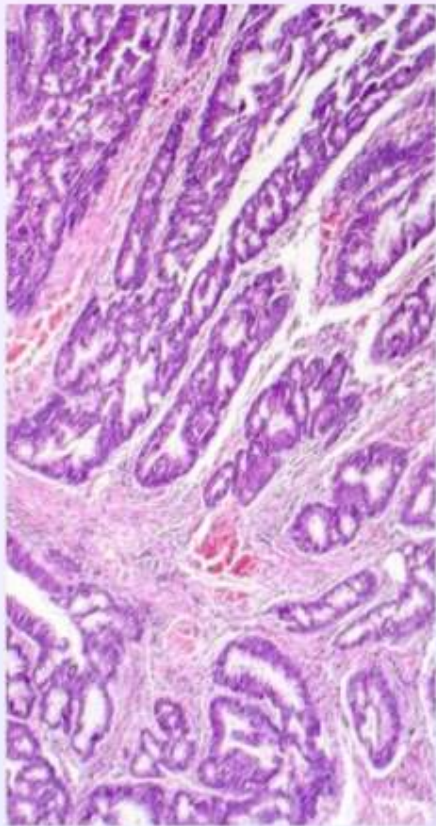
- 结肠癌概述
- 结肠癌的诊断
- 结肠癌的治疗
- 结肠癌的预防与康复
- 结肠癌诊治规范的意义与价值

01

# 癌述



# 定义与分类



## 定义

结肠癌是发生在结肠部位的恶性肿瘤，通常由结肠腺瘤演变而来。



## 分类

根据组织学特征，结肠癌可分为腺癌、粘液癌和未分化癌等类型。



# 发病机制

01



遗传因素



结肠癌具有一定的家族聚集性，部分患者存在遗传易感性。

02



环境因素



长期饮食高脂肪、高蛋白、低纤维的食物，以及缺乏运动等因素可能增加结肠癌的风险。

03



肠道炎症和息肉



慢性肠道炎症和结肠息肉可能增加癌变的风险。



# 流行病学特点



## 发病率

结肠癌是常见的消化道恶性肿瘤之一，发病率在恶性肿瘤中居前列。



## 年龄与性别

结肠癌多见于中老年人，男性发病率略高于女性。



## 地域差异

结肠癌的发病率存在地域差异，部分地区发病率较高。

02

# 癌的断



# 临床表现



## 腹痛

早期腹痛不明显，随着病情发展，腹痛可逐渐加重，部位多不固定。



## 腹部肿块

部分患者可触及腹部肿块，质地较硬，表面不光滑。



## 排便习惯改变

如便秘、腹泻、便血等。



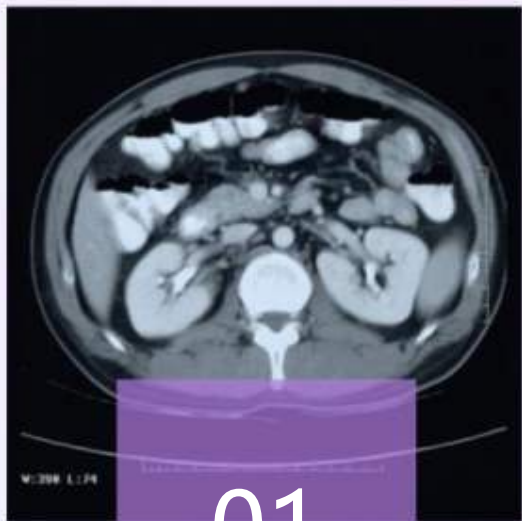
## 全身症状

如贫血、乏力、体重减轻等。





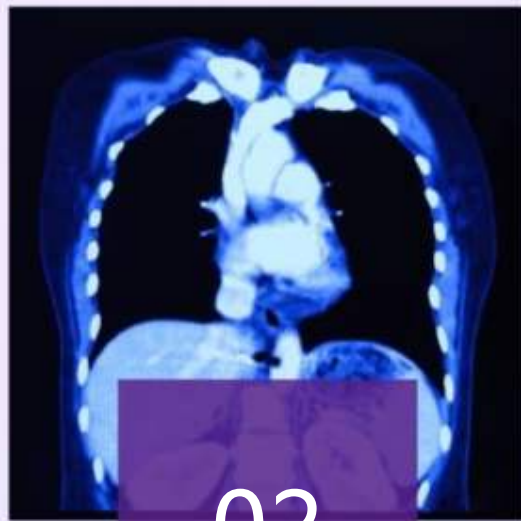
## 辅助检查



01

### 结肠镜检查

可直接观察结肠黏膜变化，并可取组织进行病理检查。



02

### X线钡剂灌肠

有助于发现结肠占位病变及肠壁僵硬。



03

### 腹部CT或MRI

有助于了解肿瘤浸润程度及淋巴结转移情况。



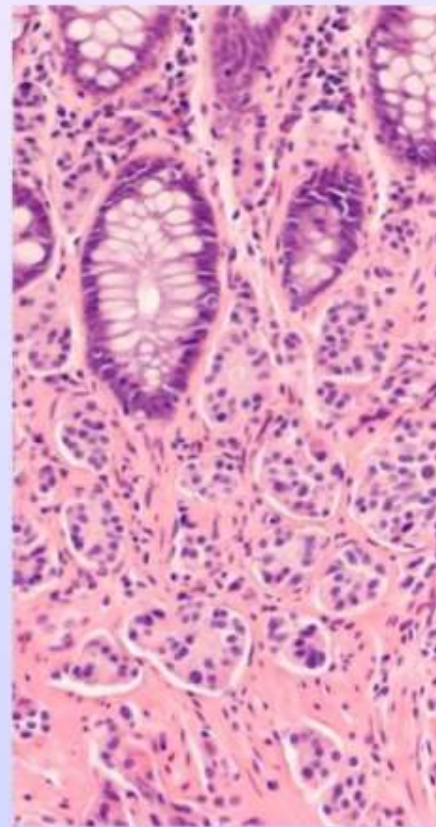
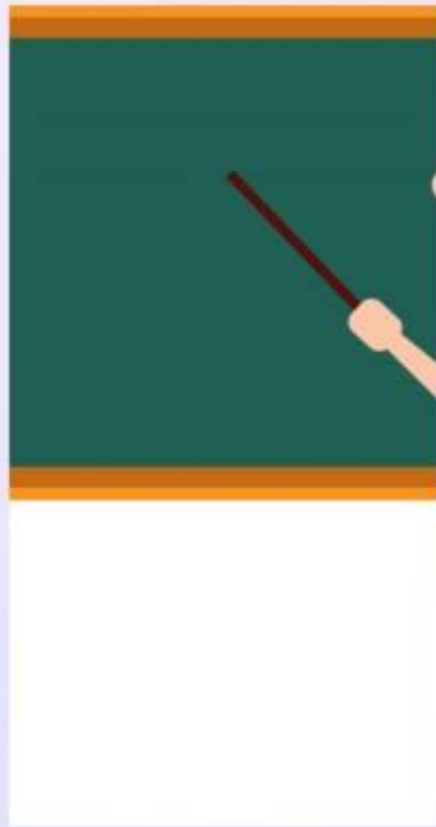
04

### 血液检查

如CEA、CA19-9等肿瘤标志物检查，有助于病情评估和监测。



# 诊断标准



01

结肠镜下病理活检阳性：是结肠癌诊断的金标准。



02

结合临床表现、辅助检查结果及腹部手术探查结果进行综合判断，确诊需经病理组织学证实。

03

# 癌的治

以上内容仅为本文档的试下载部分，为可阅读页数的一半内容。如要下载或阅读全文，请访问：  
<https://d.book118.com/806033144144010140>