

# 阿斯伯格综合征

汇报人：XXX

xx年xx月xx日



contents

# 目录

- 阿斯伯格综合征概述
- 阿斯伯格综合征的成因
- 阿斯伯格综合征的治疗方法
- 阿斯伯格综合征对个人和社会的影响
- 阿斯伯格综合征的案例分析
- 阿斯伯格综合征的预防和展望



01

# 阿斯伯格综合征概述





## 定义和特点



阿斯伯格综合征是一种神经发育障碍，属于孤独症谱系障碍的一种。



患者通常具有正常的智力、语言能力，但存在社交障碍、行为特征异常和情感不稳定等问题。



阿斯伯格综合征患者通常在幼儿期表现出与周围人交往困难，缺乏对他人情感的理解和反应，以及过度关注细节或特定兴趣。



# 症状表现



## 社交障碍

难以与他人建立或维持正常的人际关系，缺乏对他人的情感反应和理解。

## 行为特征异常

表现出刻板、重复的行为，对某些事物表现出强烈的兴趣或关注，而忽视其他事物。

## 情绪不稳定

表现出易怒、焦虑、沮丧等情绪反应，有时可能因为小事而大发雷霆。

## 身体运动协调障碍

可能表现出笨拙、不协调的动作，甚至有些患者可能表现出自残行为。



# 诊断标准

---

- 根据国际诊断标准，阿斯伯格综合征的诊断需要由专业医生进行评估和诊断。
- 诊断通常基于患者的症状表现、体格检查、神经心理测试和家族史等方面的信息。
- 诊断标准包括患者必须满足以下条件
- 社交障碍
- 行为特征异常
- 情绪不稳定
- 无智力障碍
- 无语言障碍



# 02

## 阿斯伯格综合征的成因







## 遗传因素



### 遗传倾向

阿斯伯格综合征具有一定的家族聚集性，研究显示遗传因素在阿斯伯格综合征的发病中起重要作用。

### 基因变异

某些基因的变异与阿斯伯格综合征的发生有关，例如FOXP2基因的变异与语言能力受损有关。



# 环境因素

## 孕期和围生期因素

母亲孕期感染、早产、难产、新生儿窒息等围生期不良因素可能增加患阿斯伯格综合征的风险。

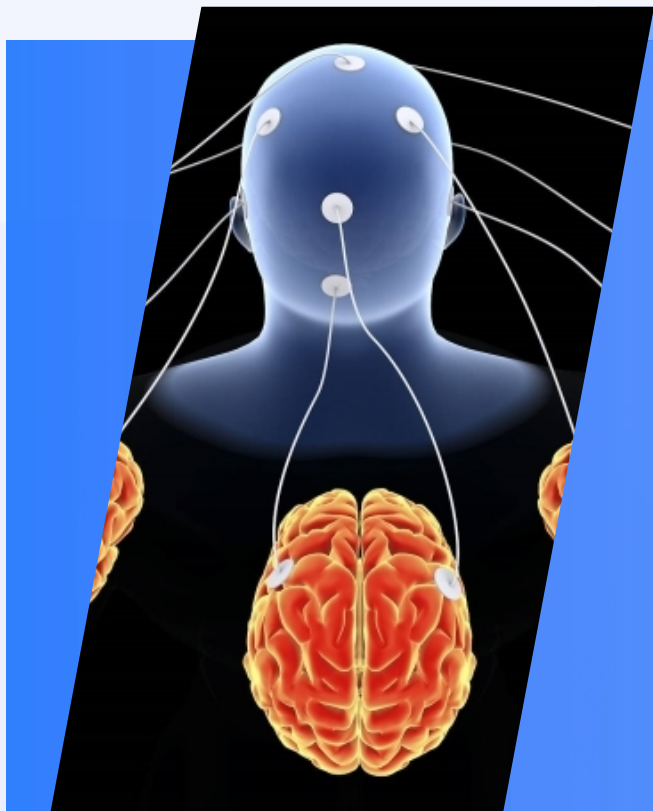
## 免疫系统异常

部分阿斯伯格综合征患者存在免疫系统异常，如自身免疫性疾病或免疫缺陷。





# 神经生物学因素



## 大脑结构异常

阿斯伯格综合征患者的大脑结构存在异常，如脑室扩大、脑皮质厚度不均等。

## 神经递质异常

某些神经递质的异常可能与阿斯伯格综合征的症状有关，如多巴胺、血清素等。





03

# 阿斯伯格综合征的治疗方法





# 心理干预

1

## 认知行为疗法 ( CBT )

帮助患者理解自己的情感和行为，并学习有效的应对策略。

2

## 心理动力疗法

通过探索患者的内心体验和情感，增强其自我意识和情感调节能力。

3

## 社交技能训练

教授患者有效的社交技巧，如目光接触、轮流交谈和表达情感等。



# 药物治疗

## 抗抑郁药物

针对抑郁症状进行治疗，提高患者的情绪调节能力。



## 抗焦虑药物

用于缓解焦虑症状，帮助患者保持情绪稳定。



## 兴奋剂和镇静剂

在特定情况下，如情绪波动或过度活跃时使用，以平衡患者的生理和心理状态。





# 社交技能训练

## ● 社交故事

通过编写和分享故事，帮助患者理解社交情境并学习适当的社交行为。

## ● 角色扮演

与治疗师或同伴一起扮演角色，模拟社交互动，以便患者在实际场景中更好地应对。

## ● 社交技能训练游戏

通过游戏的方式，教授患者如何在社交场合中互动和沟通。



以上内容仅为本文档的试下载部分，为可阅读页数的一半内容。如要下载或阅读全文，请访问：  
<https://d.book118.com/806130101143010220>