



掼蛋比赛规则详解

CONTENTS

- 01 攒蛋比赛的基本介绍
- 02 攒蛋比赛的规则与流程
- 03 攒蛋比赛的战略与技巧
- 04 攒蛋比赛的组织与筹备
- 05 攒蛋比赛的文化与价值

01

掼蛋比赛的基本介绍

掇蛋游戏的起源与发展



01

起源于江苏省宿迁市

- 当地的一种传统扑克游戏
- 经过多年的演变和发展
- 逐渐在全国范围内流行起来

02

掇蛋游戏的传播

- 从江苏地区向周边省份扩散
- 网络平台的普及让更多人了解并接触到掇蛋游戏
- 逐渐成为家喻户晓的扑克游戏

03

掇蛋游戏的发展

- 不断完善的规则和玩法
- 丰富的游戏技巧和经验
- 越来越多的人参与到掇蛋比赛中

掇蛋游戏的定义与特点



定义：掇蛋是一种双人对战的扑克游戏

- 游戏双方各有一套牌，牌数相同
- 通过出牌和组合牌型，争取先出完手中的牌
- 最终根据手中的剩余牌数和牌型来判断胜负



特点：

- 牌型丰富，组合多样
- 出牌策略灵活，考验玩家的智慧和技巧
- 双人对战，竞技性强

攒蛋游戏的常见玩法与变种

常见玩法：

- 经典攒蛋
- 快节奏攒蛋
- 翻倍攒蛋

变种玩法：

- 四人攒蛋
- 六人攒蛋
- 八人攒蛋
- 团队攒蛋



02

掼蛋比赛的规则与流程

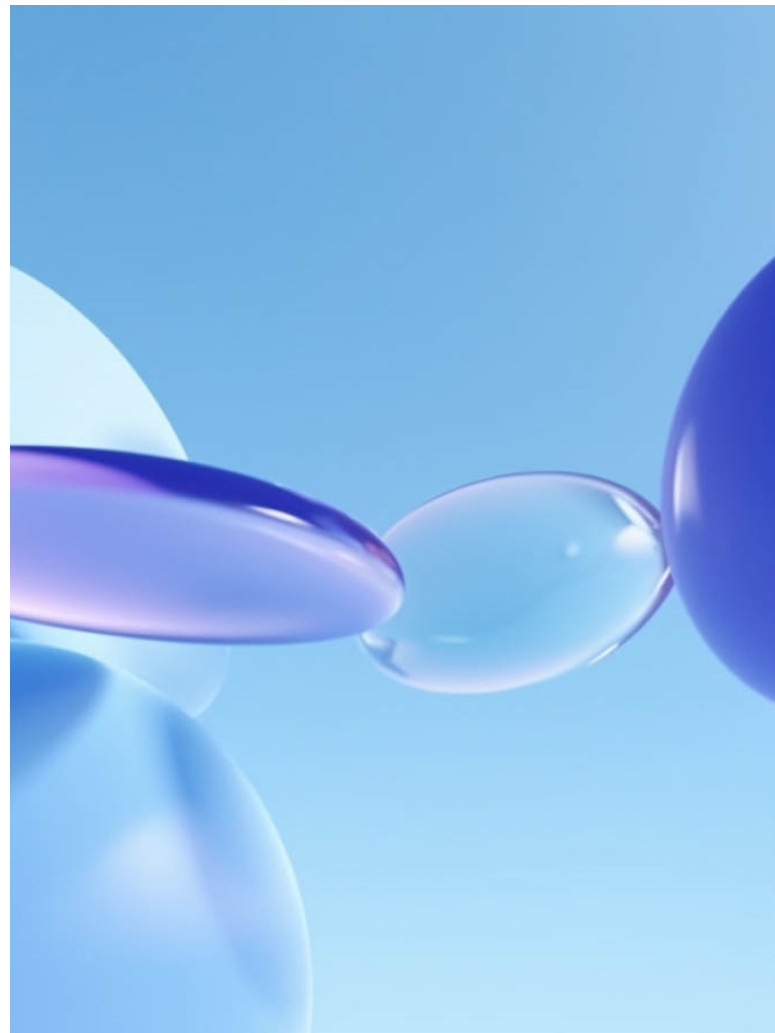
比赛的基本规则与要求

比赛规则：

- 按照一定顺序出牌，不能跳牌
- 同花色的牌型大小相同，如红桃5和黑桃5大小相同
- 牌型大小顺序：单张、对子、三同张、三带二、三带一、顺子、连对、飞机
- 先出完牌的玩家获胜

比赛要求：

- 选手必须遵守比赛规则
- 保持良好的比赛态度和体育道德
- 不得使用任何作弊手段



比赛的流程与安排

比赛流程：

- 报名阶段：选手报名并确认参赛资格
- 分组阶段：按照随机或规定的方式分组
- 比赛阶段：双方选手进行对战，按照掬蛋游戏规则进行出牌
- 胜负判定：先出完牌的玩家获胜

比赛安排：

- 比赛时间：根据比赛规模和选手数量安排合适的时间
- 比赛场地：选择宽敞、安静、设施齐全的场地进行比赛
- 比赛裁判：负责维护比赛秩序，解释比赛规则，处理比赛过程中的问题



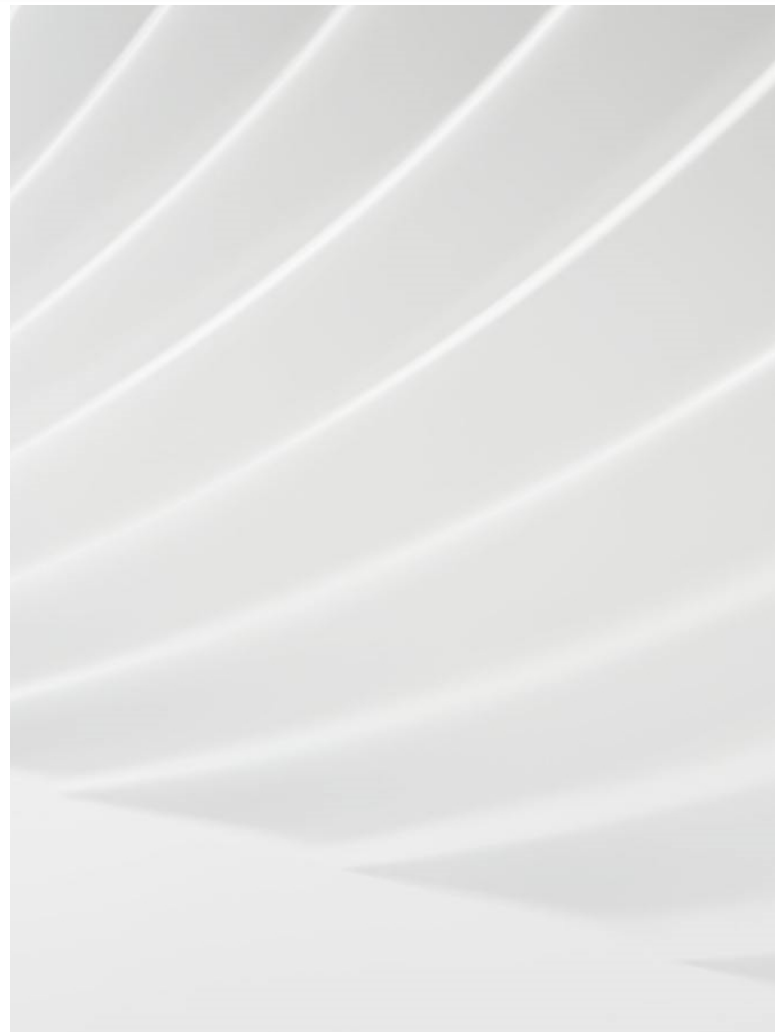
比赛的计分方法与胜负判定

计分方法：

- 每局比赛结束后，根据剩余牌数和牌型计算双方玩家的得分
- 得分规则：先出完牌的玩家得1分，后出完牌的玩家得0分
- 多局比赛时，将各局得分相加，总分高的玩家获胜

胜负判定：

- 当一方玩家先出完牌时，判定为该玩家获胜
 - 当双方玩家都未出完牌，但一方玩家剩余牌数更少时，判定为该玩家获胜
 - 当双方玩家剩余牌数相同，但一方玩家牌型更大时，判定为该玩家获胜
-



03

攒蛋比赛的战略与技巧

以上内容仅为本文档的试下载部分，为可阅读页数的一半内容。如要下载或阅读全文，请访问：
<https://d.book118.com/807053016101006124>