
Windows2023R2 操作系统的激活

臧华飞

2023-10-12

【摘要】

KMS 是激活认证效劳器，是微软一种的保护正版的的技术，也是最稳定的激活方案。通过自行架设KMS 认证效劳器（替代微软的KMS 认证效劳器），可以自己激活 Windows2023R2 或者 Windows7 操作系统。

一、问题提出

Windows2023R2 操作系统正在被客户逐步使用，ZXJ10，大客户，监听等产品需要支持该操作系统，而正版软件价格昂贵，一份拷贝不能支持序列号屡次激活多台操作系统，给软件开发与软件测试带来了不便。

通过搜集各种激活操作系统的方法，对各种可能的解决方法进展综合比较，笔者认为，架设 KMS 认证效劳器是一种最为牢靠的方法，而且可以使用正版的中英文操作系统。

二、解决思路

1. 在虚拟机中架设KMS效劳器并配置
2. 本机修改时区并更改KMS配置
3. 使用KMS效劳器激活

三、实践状况

1. 在虚拟机中架设KMS 效劳器并配置

概念澄清：

下文中“本机”代表一台计算机的操作系统A，“虚拟机”或KMS认证效劳器指在“本机”上通过虚拟机软件虚拟出的另一个操作系统B，用作认证激活效劳器，Windows2023R2操作系统指需要被激活的操作系统C。A、B、C这3个操作系统需要能相互Ping通。如最简洁地状况：3个操作系统的本地网TCP/IP 配置可以在同一个局域网子网内，下文有关联描述

虚拟机就是运行在本机上的另一台虚拟主机，虽然和本机共享各种硬件资源，但是在规律上和本机完全独立，可以通过导入虚拟机文件的方式使别人的虚拟机在自己的电脑上运行。

得益于俄罗斯的破解高手的辛苦努力，微软KMS 效劳器已经被破解并制作成虚拟机在网上公布，文件名：W2k3KMS_R2_C(AE)

选择一台性能优越的Windows 操作系统的计算机，安装虚拟机软件VMWare6.5.0（该软件安装简洁，不在本文档描述范围内），架设 KMS 效劳器的详情如下：

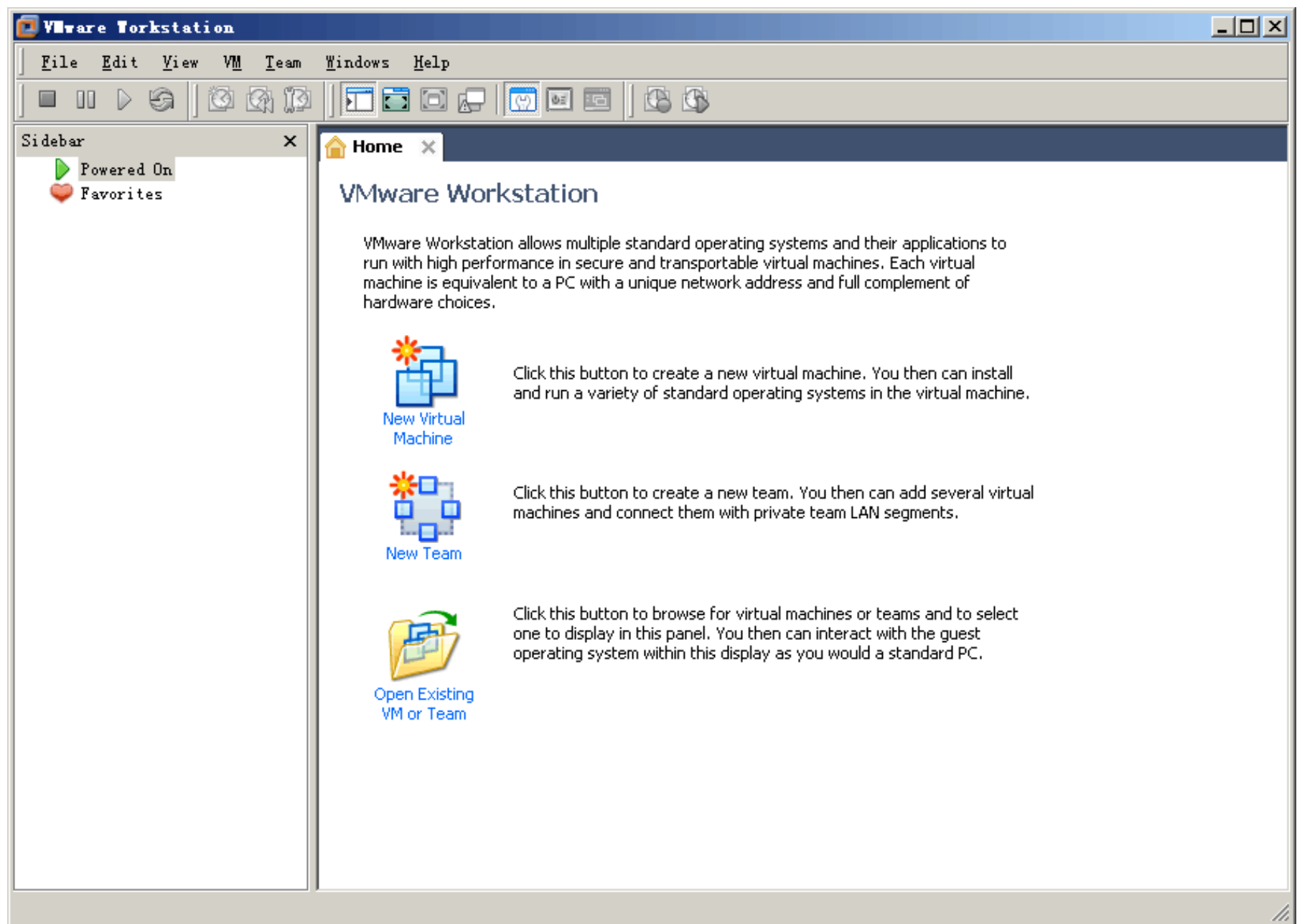


图1：启动 VMware Workstation, File 菜单, 点击 “Open”

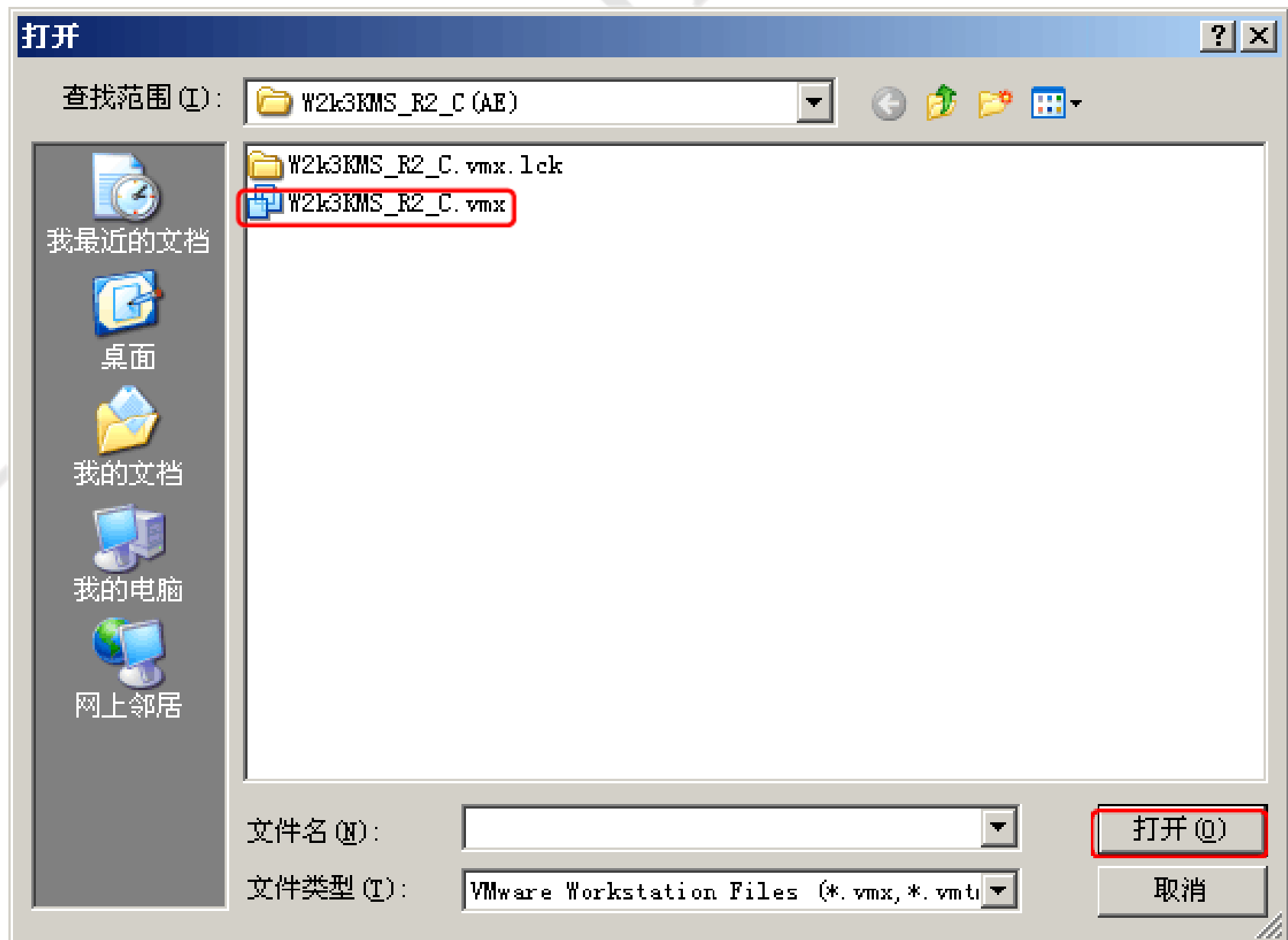


图2：选中 W2k3KMS_R2_C.vmx 文件, 点击 “翻开”

以上内容仅为本文档的试下载部分，为可阅读页数的一半内容。如要下载或阅读全文，请访问：
<https://d.book118.com/808042124024006105>