

# 第一章 动物的主要类群

## 第一节 腔肠动物和扁形动物

### 第1课时 腔肠动物



## 基础过关全练

### 知识点1 脊椎动物和无脊椎动物

---

- 1.无脊椎动物与脊椎动物的根本区别在于 ( C )
- A.无脊椎动物的种数约占动物种类总数的95%
  - B.无脊椎动物的种数约占动物种类总数的5%
  - C.无脊椎动物体内没有由脊椎骨组成的脊柱
  - D.无脊椎动物体内有由脊椎骨组成的脊柱

**解析** 根据结构上有无脊柱,可以把动物分为脊椎动物和无脊椎动物两大类。脊椎动物体内有由脊椎骨组成的脊柱,无脊椎动物体内没有由脊椎骨组成的脊柱,C符合题意。



2.(学科素养·生命观念)(2024吉林农安期末)下列动物类群中,属于无脊椎动物的是 ( A )

- A.线形动物      B.鱼类  
C.爬行动物      D.两栖类

**解析** 脊椎动物体内有由脊椎骨组成的脊柱,包括鱼类、两栖类、爬行类、鸟类和哺乳类;无脊椎动物体内没有脊柱,包括原生动物、腔肠动物、扁形动物、线形动物、软体动物、环节动物和节肢动物等。



## 知识点2 腔肠动物

---

3.(2024山东淄川期中)小秦和同学准备周末去捕捉水螅以备生物课上使用,他们寻找的环境最好是 ( **B** )

- A.水流湍急的大河
- B.清澈而水草茂盛的小溪
- C.被污染的废水
- D.有丰富绿藻的浅海边

**解析** 水螅生活在水流缓慢、水草繁茂的清澈淡水中。



4.(2023山东招远期中)水螅的体壁围成的空腔叫 ( A )



- A.消化腔
- B.肠腔
- C.口腔
- D.体腔

**解析** 水螅的体壁围成的空腔叫消化腔,消化腔与口相通,吃进去的食物在消化腔内消化、吸收。

5.(学科素养·生命观念)(2024山东淄博五中月考)桃花水母又称桃花鱼,是一种最原始、最低等的腔肠动物,出现时间比恐龙还要早,被喻为生物进化研究的“活化石”。桃花水母对生存环境有极高的要求,水质不能有任何污染,活体罕见,极难制成标本,被国家列为世界最高级别的“极危生物”。下列有关桃花水母的叙述错误的是 ( **D** )

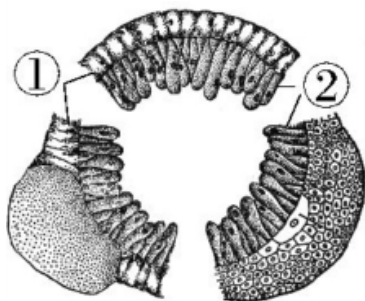
- A.有攻击和防御的利器——刺细胞
- B.有消化食物的消化腔
- C.身体呈辐射对称
- D.食物从口入,从肛门排出残渣

**解析** 桃花水母属于腔肠动物,有口无肛门,消化后的食物残渣仍由口排出体外,D错误。





6.(学科素养·生命观念)(2023山东芝罘期中)水螅属于腔肠动物,如图为水螅体壁横切面示意图,下列说法正确的是( **B** )



- A.刺细胞分布在②
- B.体壁有两层细胞,①是外胚层
- C.身体呈两侧对称
- D.食物残渣通过肛门排出

**解析** 水螅属于腔肠动物,体表有刺细胞,刺细胞分布在①外胚层,A错误;水螅的身体呈辐射对称,C错误;水螅有口无肛门,消化后的食物残渣仍由口排出,D错误。



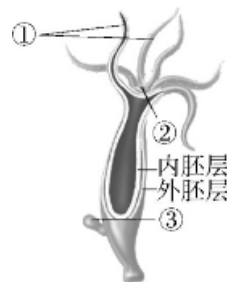
7.(教材变式·P3观察与思考变式)(2023山东胶州期中)如图是水螅的纵切面示意图,相关说法中不正确的是 ( B )

A.①是水螅的触手,触手上有刺细胞

B.②是水螅的口,是攻击和防御的利器

C.③是水螅的芽体,水螅的生殖方式大多为出芽生殖

D.水螅的体壁由内、外两层细胞构成



以上内容仅为本文档的试下载部分，为可阅读页数的一半内容。如要下载或阅读全文，请访问：<https://d.book118.com/808043125130006140>