

仅限阅读 请勿传播

当您阅读本方案时，即表达您



XX 公司 ecology 项目

Exchange 部署整合方案

SUBMITTED BY WEAVER SOFTWARE

联系人 郭利朋

河北区域项目总监

Weaver Software

石家庄市广安大街铂金公寓 909 室

邮政编码：010000

阐明

一方面非常感谢 XX 公司选择**泛微协同商务系统 (e-cology)** 作为公司信息化平台，这是在项目启动后我们提供的 EXCHANGE 部署方略。

泛微衷心但愿能有机会为 XX 公司提供服务，但愿泛微的协同商务系统能为 XX 公司带来价值和提高！

声明：此文献仅供贵司内部参照，请勿外传。此文献的版权仅限于上海泛微软件有限公司，未经书面许可，任何单位和个人不得以任何方式透露给第三方公司或个人。

泛微软件——协同商务的倡导者！

Weaver Software--- A Pioneer of Collaborative Commerce System!

1、 前言

为保证 XX 公司协同系统服务安全性，由上海泛微软件公司（如下简称：泛微公司）提供系统安全性有关方案，XX 公司（如下简称 XX 公司）公司承当具体 EXCHANGE 部署实行工作，有关软硬件平台供应商提供技术支持工作。

XX 公司将提供 EXCHANGE 部署具体实行筹划。并获得 XX 公司系统项目负责人员的配合，以保证系统的安全稳定为前提。

2、 服务器构成及功用

XX 公司的服务器组共有三台服务器构成：

应用系统	服务器配备	数量	备注
EXCHANGE 部署服务器		1	Windows 平台
OA 前端服务器	内存不不不小于 16G	1	LINUX/WINDOWS/UNIX
数据库服务器		1	MS SQL SERVER/ORACLE

3、 方案设计思路

背景：

e-cology 可以通过简朴的配备就实现和某些主流的目录服务器同步顾客信息的功能，在同步顾客信息的同步，将顾客认证功能也交于目录服务器实现。目前常用的目录服务器为：微软的 AD 和 SUN 的 SUNONE。出于对 WEB 服务器的安全性的考虑，同步考虑到 AD 域服务的广泛社会应用性，本次系统安所有署采用 AD 域安全验证模式。Exchange Server 是个消息与协作系统。

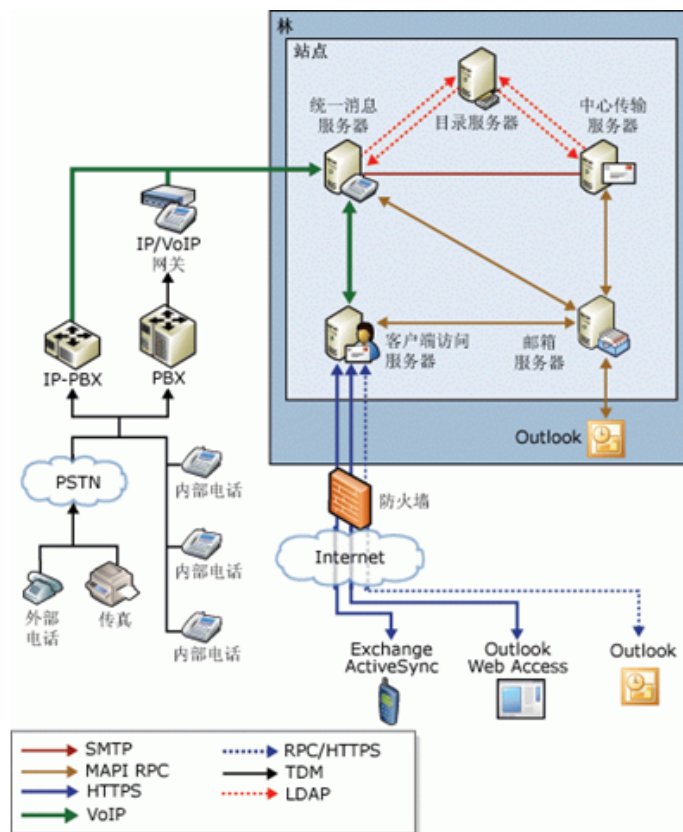
简朴而言，Exchange server 可以被用来构架应用于公司、学校的邮件系统甚至于象 sohu 或 sina 那样的免费邮件系统。Exchange 可以和 AD 域进行集成部署。

AD 域部署方案（推荐）

总公司搭建主域服务器（建设各分公司总的组织 OU），在 ecology 部署时前台 web 采用分部部署方式即多点 web 服务部署方式，各 web 服务器采用各分公司部署的 AD 域配备，各分公司登录各自的 AD 服务器进行域验证，实现登录分流及域管理分流，OA 系统和总公司搭建的主域进行信息同步，人员变更及异动由 AD 主域进行控制，分公司通过各自建设的域服务器仅进行域信息安全验证。

长处： 由于做了分布部署，因此有效实现登录及域验证分流，减少了系统压力。

缺陷： 需要磁盘阵列支持，硬件投入较高，由于域服务器分布于各子公司，不便于人员的统一管理



Exchange 部署方案（推荐）

在此方案中，两台 exchange 服务器分别兼做域控制器和备份域控制器，顾客帐户信息存储在两台服务器上，邮箱数据存储于共享磁盘阵列上，两台 exchange 服务器做 MSCS 集群。当公司顾客不小于 500 且投资较少时，可以建议采用此方案。



方案一配备表：

应用模块	产品型号	数量
域控制器, exchange 服务器	浪潮英信 NF190	1
备份域控制器, exchange 服务器	浪潮英信 NF190	1
磁盘阵列	浪潮英信 NS3530	1
邮件软件	Exchange 2003 企业版	1
操作系统	Windows 2003 server 企业版	2

使用该方案具有如下长处。

1. 安全可靠:在该方案里，域控制器和 exchange 服务器都分别进行了备份，使得当任意一台发生故障时，此外一台立即接管服务，实现服务不间断。

2. 性价比高: 采用较少数量的服务器，实现了邮件服务器的功能，并且也实现了数据的备份及恢复，具有较高的性价比。

3. 合用于较小的公司: 由于服务器承担了顾客帐号管理和邮件管理的双重功能，压力较大，合用于顾客数较少的公司。

Exchange 部署方案二

域控制器和应用服务器独立开来，两个 exchange 服务器做 MSCS 双机，提供 MAIL 服务，域控制器做顾客帐号的管理以及 DNS 解析。如果客户的预算充足，可以建议顾客做备份域控制器，这样，可以实现域控制器和 exchange 应用服务器的双重备份，如果不是很充足，可以定期做域控制器的备份，这样，当域控制器浮现故障时，可以在顾客容许的时间内做顾客帐号的恢复。



方案二配备表:

应用模块	产品型号	数量
域控制器	浪潮英信 NF190	1
备份域控制器	浪潮英信 NF190	1
Exchange 服务器	浪潮英信 NF280	2
磁盘阵列	浪潮 EMC CX300	1
邮件软件	Exchange 2003 企业版	1
操作系统	Windows 2003 server 企业版	2

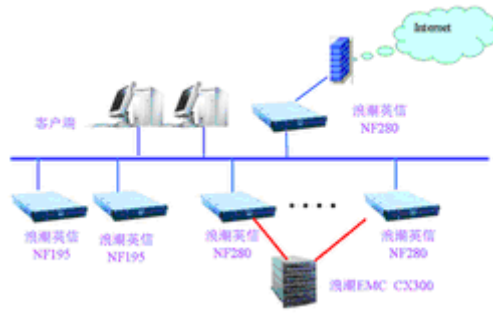
使用方案二具有如下长处。

域控制器和应用服务器的应用分离，减轻了服务器的承担，可以承担更多的顾客。

安全可靠：邮件服务采用 MSCS 双机高可用方案，操作简朴，域控制器采用备份控制器，保证业务不间断。

Exchange 部署方案三

方案三适合较大的公司，并且有较充足的预算资金。采用多台 exchange 服务器集群做后台邮件服务，前端有一台服务器负责接受由 POP3、IMAP4 和 RPC/HTTP 客户端传来的祈求。



方案三配备表

应用模块	产品型号	数量
域控制器	浪潮英信 NF195	1
备份域控制器	浪潮英信 NF195	1
Exchange 前端服务器	浪潮英信 NF280	1
Exchange 后端服务器	浪潮英信 NF280	根据需求而定
磁盘阵列	浪潮英信 CX300	1
邮件软件	Exchange 2003 企业版	1
操作系统	Windows 2003 server 企业版	根据需求而定

使用方案三具有如下长处。

性能灵活扩展：可以让顾客在访问其邮箱时使用单一的和一致的命名空间。运用单一命名空间，虽然添加或删除服务器，或者将邮箱从一种服务器移到另一种服务器，顾客仍然可以使用同一种 URL 或 POP 和 IMAP 客户端配备。此外，创立单一命名空间可保证 Outlook Web Access、POP 或 IMAP 访问在组织扩大后仍然保持着可伸缩性。

保证安全，不受病毒侵犯：顾客可以将前端服务器作为单一访问点放在 Internet 防火墙上或 Internet 防火墙之后，并且将 Internet 防火墙配备为只容许从 Internet 到前端的通信。由于前端服务器上没有存储任何顾客信息，因此，该服务器为组织提供了额外的安全层。此外，可以将前端服务器配备为在代理祈求之前对祈求进行身份验证，这将协助后端服务器抵御“回绝服务”袭击。

4、EXCHANGE 部署实行措施

可以通过两种措施来实现，第一种可以通过 Exchange 管理控制台来实现，第二种可以通过 Exchange 命令行管理程序来实现。在执行有关的操作前请保证操作的顾客拥有 Exchange 管理员角色。

一、使用 Exchange 管理控制台向顾客授予其他顾客邮箱的代理发送权限：

- 1、在 Exchange 服务器上打开管理控制台并选择“收件人配备”。
- 2、在成果窗格中，选择要向其授予代理发送权限的邮箱。
- 3、在操作窗格中的邮箱名下，单击“管理代理发送权限”。此时将打开管理代理发送权限向导。
- 4、在“管理代理发送权限”页上，单击添加。
- 5、在“选择顾客或组”中，选择要向其授予“代理发送”权限的顾客，然后单击拟定。
- 6、单击管理。
- 7、在完毕页上，摘要显示与否已成功授予代理发送权限。摘要还显示用于授予代理发送权限的 Exchange 命令行管理程序命令。
- 8、单击完毕。

请注意，只有升级到 Exchange SP1 后，才可以执行上述的操作，在 Exchange RTM 版本中，需要通过活动目录顾客和计算机来实现。具体的措施如下：

1. 在运营 Exchange 的计算机上，打开 Active Directory 顾客和计算机。

2. 在 Active Directory 顾客和计算机中，在查看菜单上选中高档功能。

3. 展开域节点，然后单击顾客。
4. 右键单击要向其授予“代理发送”权限的顾客，然后单击属性。
5. 点击安全，单击高档。
6. 在“顾客的高档安全设立”中，单击添加。
7. 在“输入对象名称来选择”框中，键入要向其授予“代理发送”权限的邮箱顾客或组的名称，然后单击“检查名称”以验证此顾客或组，如图 3 所示，单击“拟定”。
8. 在“顾客的权限条目”中，在“应用于”列表中，选择“仅此对象”。
9. 在“权限”列表中，找到“代理发送”，然后选中“容许”复选框。
10. 单击“拟定”关闭对话框。

二、使用 Exchange 命令行管理程序向顾客授予其他顾客邮箱的代理发送权限

1. `Add-ADPermission "Mailbox" -User "Domain\User" -Extendedrights "Send As"`

请将 Mailbox 替代为需要被代理发送邮件的账号，例如总经理的邮箱，将 Domain\User 替代使用代理权限的顾客，例如秘书的账号。

请注意：只有在发生复制之后，才干授予代理发送权限。复制时间取决于 Microsoft Exchange 和网络配备。若要立即授予权限，请停止然后再重新启动 Microsoft Exchange Information Store 服务，然后检查成果如何。

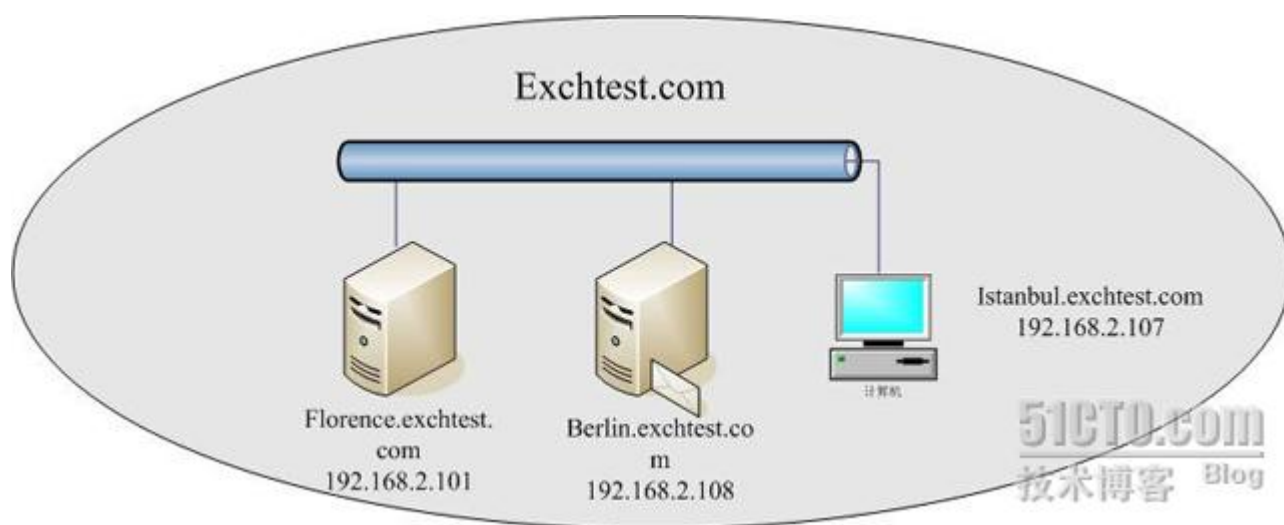
2. 然后打开活动目录顾客和计算机，然后右键选中 rock，选择属性，点击安全，确认 rock001 已经被授予 send as 权限了。

3. 要取消该设立，只需要运营下面的命令：

```
Remove-ADPermission -Identity rock -User rock001 -AccessRights extendedright  
-ExtendedRights "send as"
```

在系统提示的时候选择 y 即刻完毕。

(一) 配备 OWA 功能

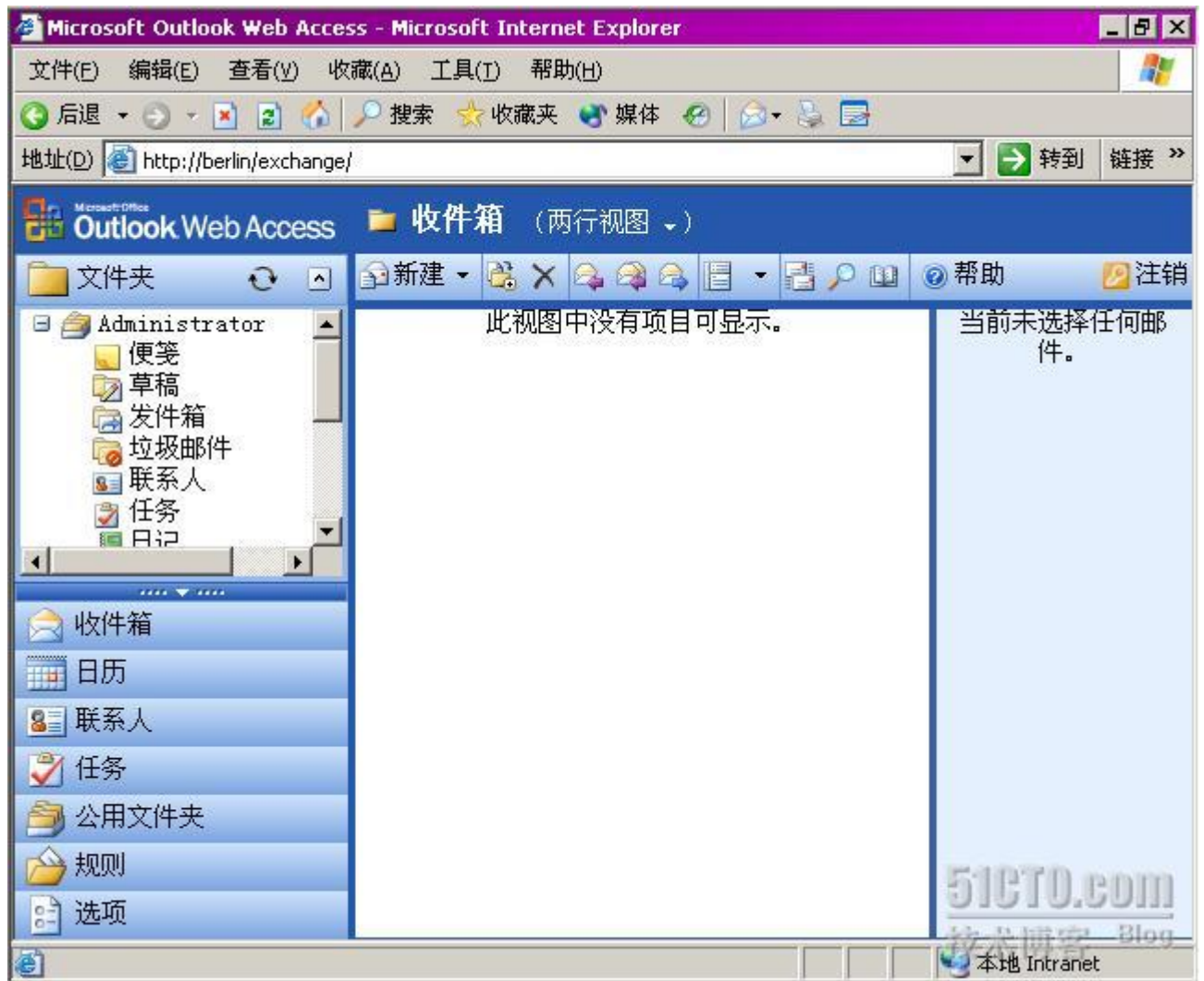


OWA 实现

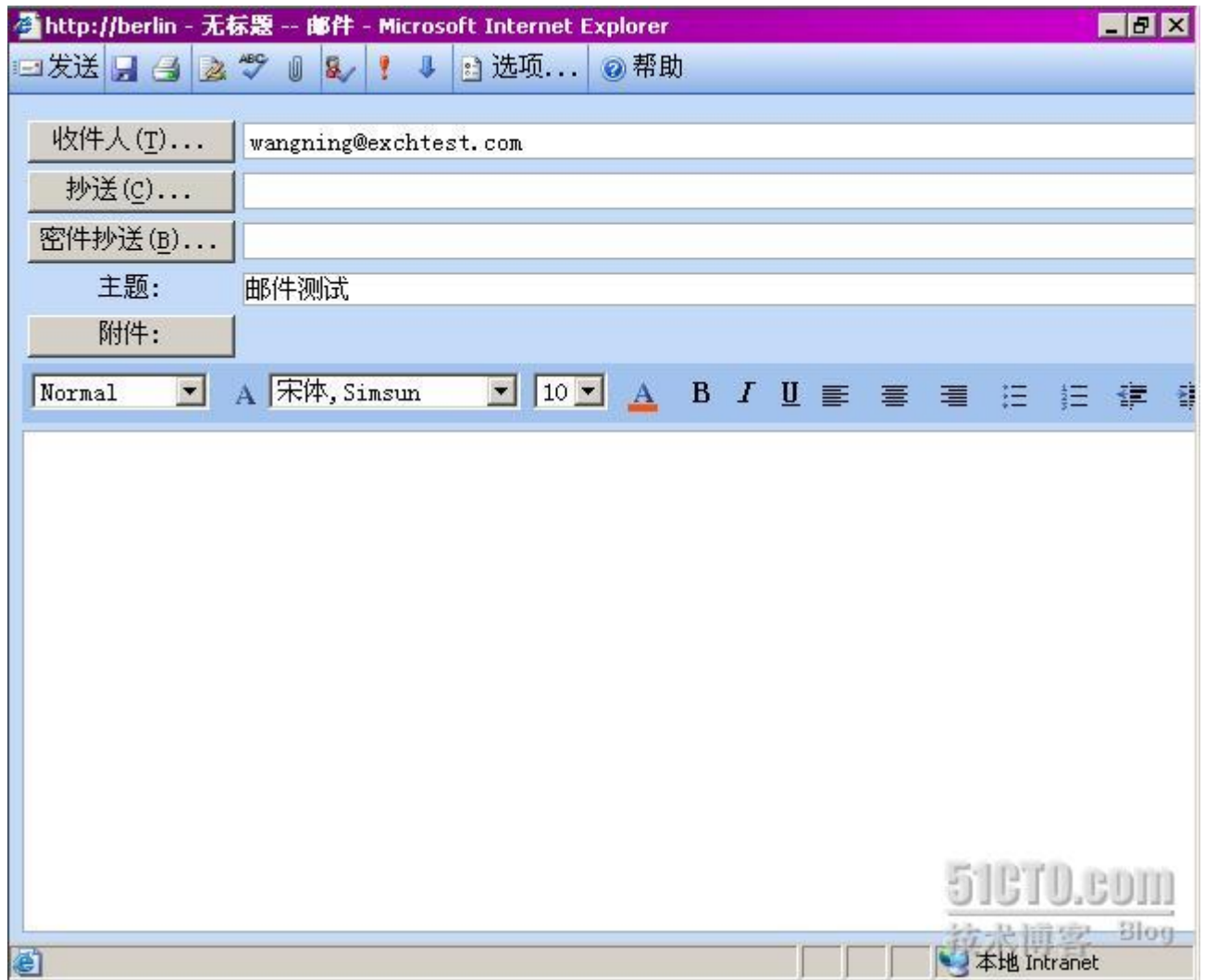
安装 Exchange 之后，检查 Exchange 服务器的默认网站有无创立出一种名为 Exchange 的虚拟目录，如下图所示。虚拟目录已被成功创立，我们接下来可以用 OWA 测试一下邮箱的访问状况。访问邮箱的语法是 [url]Http://Exchangeserver/exchange/[url] 邮箱名，如果被访问的邮箱属于目前登录顾客，直接输入[url]Http://exchangeserver/exchange[url]即可。



我们用 Istanbul 作为客户机，测试访问 administrator 的邮箱。一方面在 Istanbul 以 exchtest\administrator 登录，打开浏览器，输入 [url]Http://berlin/exchange[/url]即可，如下图所示。由于使用了集成身份验证，Exchange 并没有规定顾客输入口令。



进入邮箱后，我们可以进行简朴的邮件收发测试，先给其他顾客发一封邮件，点击“新建”，从下拉菜单中选择“邮件”，如下图所示，我们用 OWA 给 wangning 发一封测试邮件



检查一下 wangning 的邮箱，我们可以看到 wangning 已经收到了测试邮件

以上内容仅为本文档的试下载部分，为可阅读页数的一半内容。

如要下载或阅读全文，请访问：

<https://d.book118.com/808077067071006071>