



本地网主要业务和管理流 程手册

汇报人: XX

2024-01-12



目录

- 本地网概述与主要业务
- 本地网管理流程框架
- 本地网主要业务流程详解
- 本地网资源管理与调度
- 本地网网络安全保障措施
- 本地网运维管理及优化建议
- 总结与展望



01

本地网概述与主要业务



本地网定义及特点

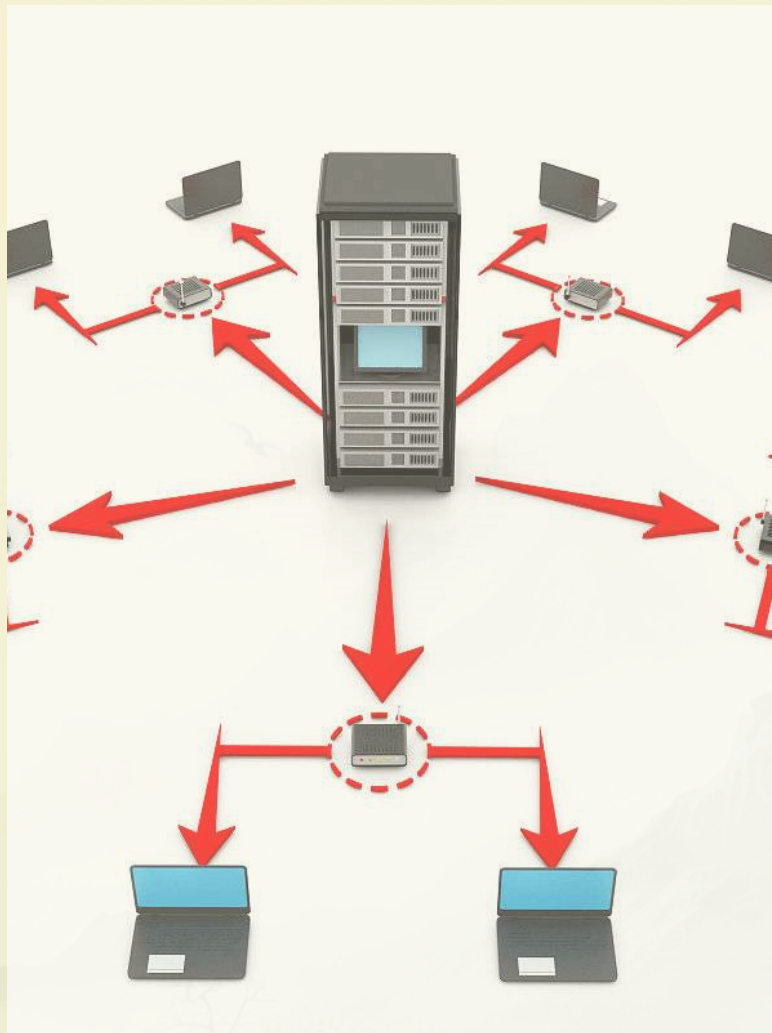


本地网定义

本地网是指在特定地理区域内，提供固定电话、宽带接入、移动通信等服务的通信网络。它是连接用户与核心网的重要纽带，为用户提供高质量的通信服务。

本地网特点

本地网具有区域性、服务性和多样性等特点。它主要服务于特定区域内的用户，提供多种通信服务，并与其他网络互联互通，实现信息的快速传递和共享。





主要业务类型



宽带接入业务



提供高速互联网接入服务，包括ADSL、LAN、FTTH等。

数据通信业务



提供数据传输、交换和处理服务，包括DDN、FR、ATM等。



增值业务

提供基于通信网络的增值服务，如短信、彩信、WAP、IVR等。

固定电话业务

提供话音通信服务，包括普通电话、公用电话、ISDN等。

移动通信业务

提供移动通信服务，包括2G、3G、4G、5G等移动通信网络。





业务发展趋势



宽带化

随着互联网的普及和多媒体应用的发展，用户对带宽的需求不断增加，宽带接入业务将持续增长。

移动化

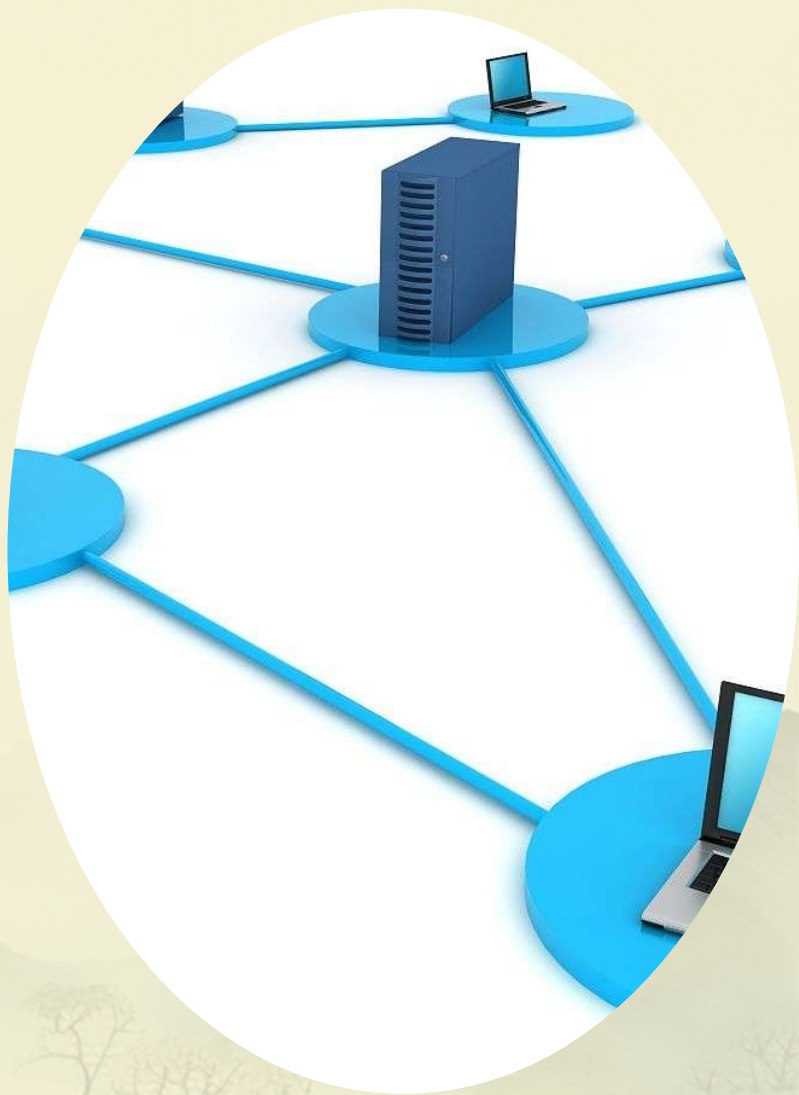
移动通信技术的不断演进和智能终端的普及，使得移动通信业务成为本地网的重要增长点。

融合化

固定电话、宽带接入和移动通信等业务的融合趋势日益明显，为用户提供更加便捷、高效的综合通信服务。

智能化

人工智能、大数据等技术的应用将推动本地网向智能化发展，提高网络运营效率和服务质量。



The background is a traditional Chinese ink wash painting. It features a large, vibrant red sun in the center, partially obscured by the number '02'. Below the sun, there are misty, layered mountains in shades of green and blue. Several birds are depicted in flight, scattered across the sky. The overall atmosphere is serene and classical.

02

本地网管理流程框架

以上内容仅为本文档的试下载部分，为可阅读页数的一半内容。如要下载或阅读全文，请访问：
<https://d.book118.com/816012004032010112>