

分级护理工作流程

演讲人：

日期：



目录

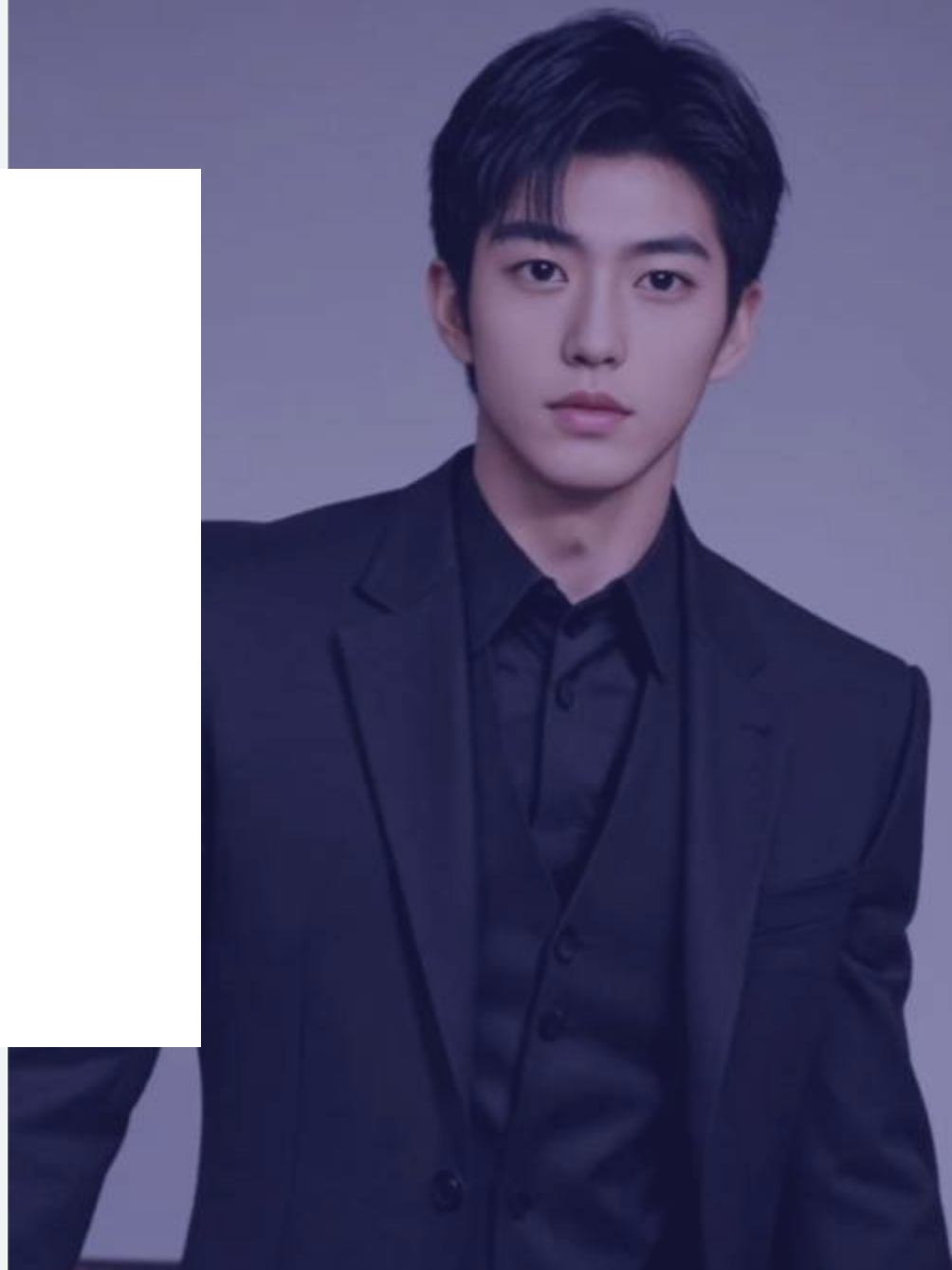
CONTENTS

- 患者入院与评估
- 分级护理措施制定
- 日常巡视与观察记录
- 特殊情况下护理工作流程
- 质量监控与持续改进
- 家属沟通与健康教育



01

患者入院与评估





接待患者及初步检查



01

热情接待患者，介绍医院环境、设施及相关制度。



02

对患者进行初步检查，包括测量体温、脉搏、呼吸、血压等生命体征。



03

了解患者的疼痛、不适等状况，并给予初步处理。



04

协助患者完成入院手续，安排床位并带领患者至病房。



收集患者基本信息和健康史



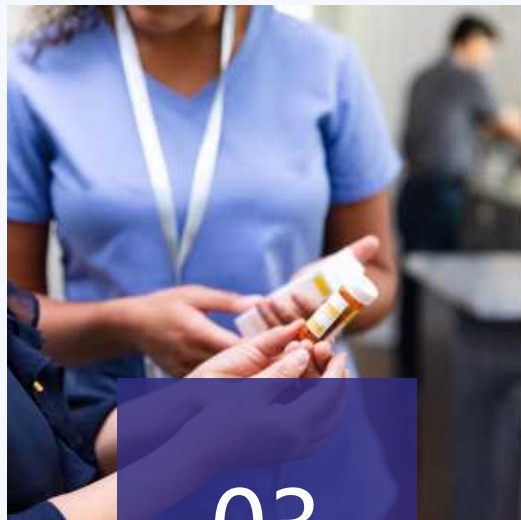
01

详细询问患者的姓名、年龄、职业、家庭住址等基本信息。



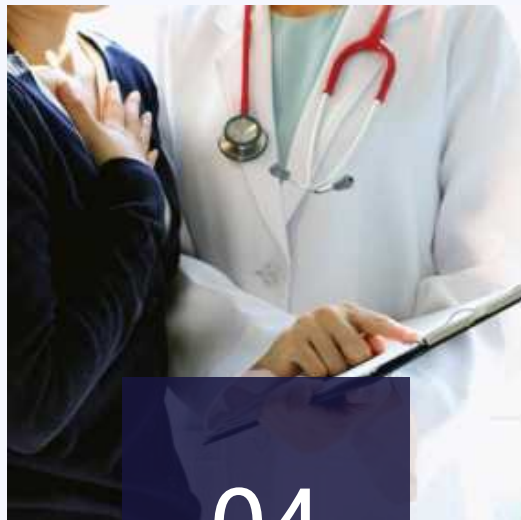
02

了解患者的既往病史、家族病史及过敏史等健康信息。



03

收集患者的用药史，包括药物名称、剂量、用法及用药时间等。



04

对患者的生活习惯、饮食情况等进行了了解。



进行护理需求评估

根据患者的病情和健康状况，评估其护理需求。



对患者的自理能力进行评估，包括日常生活活动能力和认知能力等。

评估患者的心理状况，了解其情绪变化及心理需求。



评估患者的营养状况，制定个性化的饮食计划。



确定护理级别及目标

根据护理需求评估结果，确定
患者的护理级别。



制定护理计划，明确护理目标
和护理措施。



对患者进行护理宣教，介绍护
理级别、护理目标及护理措施
等相关内容。

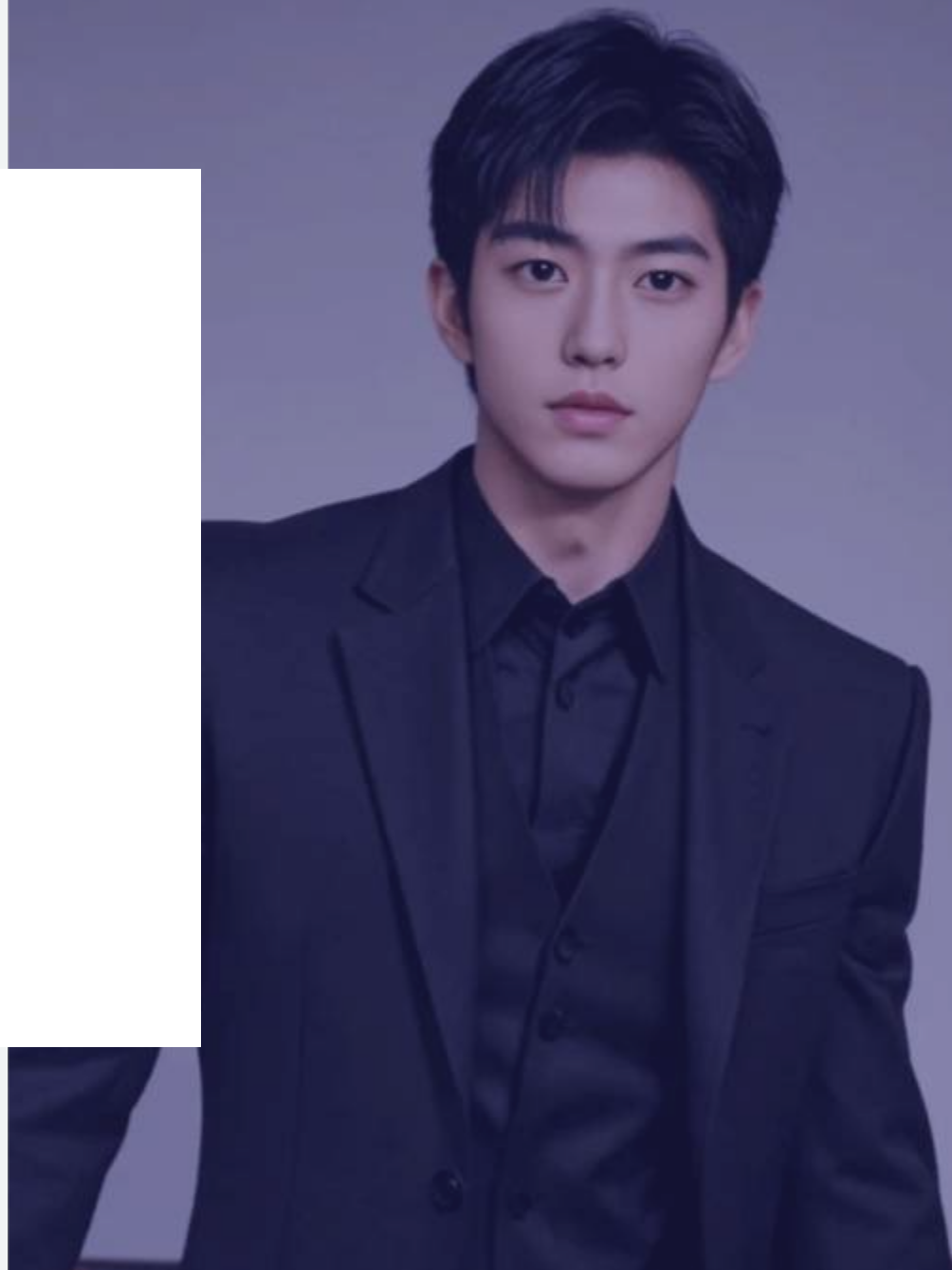


与患者及其家属沟通，共同制
定护理计划，确保患者得到全
面、有效的护理。



02

分级护理措施制定



根据评估结果划分护理级别



01

综合评估患者病情、生活自理能力等因素，将患者划分为不同护理级别，如特级护理、一级护理、二级护理等。



02

针对不同护理级别的患者，明确相应的护理要求和标准，确保患者得到适宜的护理服务。

制定个性化护理计划

根据患者的具体情况，制定个性化的护理计划，包括护理目标、护理措施、护理时间等。

护理计划应具有针对性和可操作性，能够满足患者的实际需求，促进患者的康复。





明确各类护理措施和频次

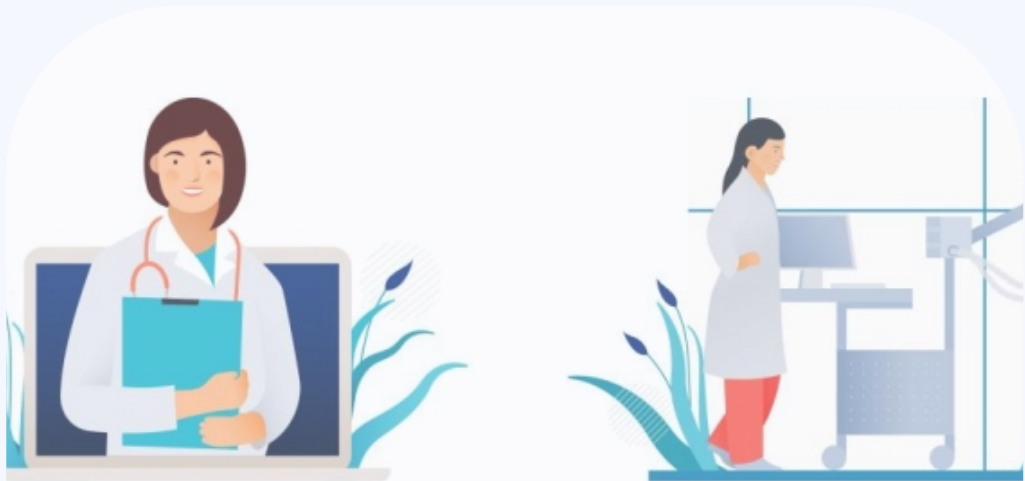


根据护理计划，明确各类护理措施的具体内容和实施频次，如口腔护理、皮肤护理、饮食护理等。

护理措施应符合医疗护理常规和患者的实际情况，确保患者得到全面、细致的护理服务。



与医生沟通协作，确保治疗连贯性



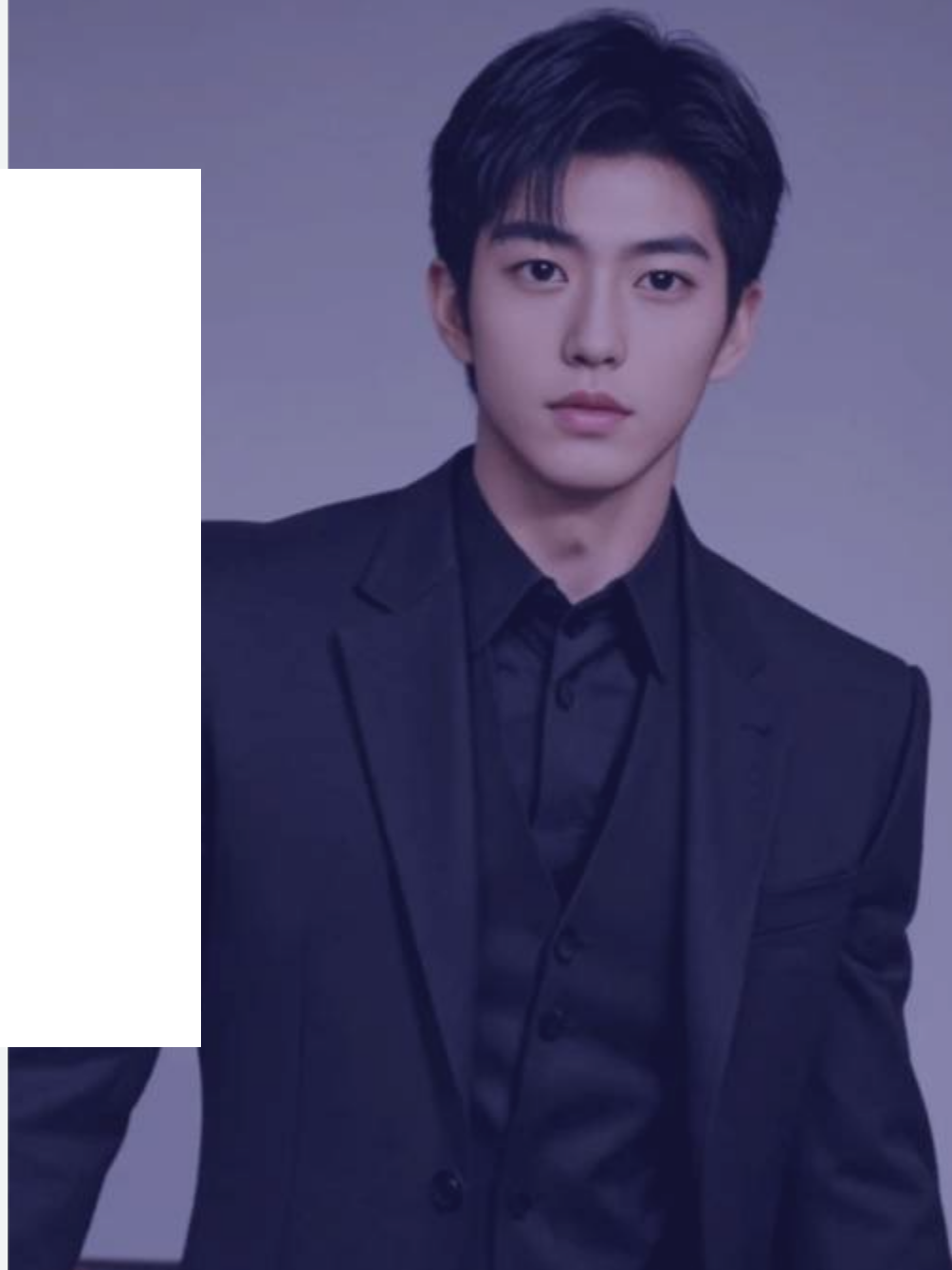
护士应与医生保持密切沟通，及时了解患者的病情和治疗方案，确保护理措施与治疗方案相协调。



护士应向医生反馈患者的护理效果和病情变化，为医生调整治疗方案提供参考依据，确保治疗的连贯性和有效性。

03

日常巡视与观察记录





定时巡视病房，关注患者需求变化

01

设定巡视时间表，确保按规定时间进行巡视。

02

关注患者疼痛、不适等主诉，及时给予解答和引导。

03

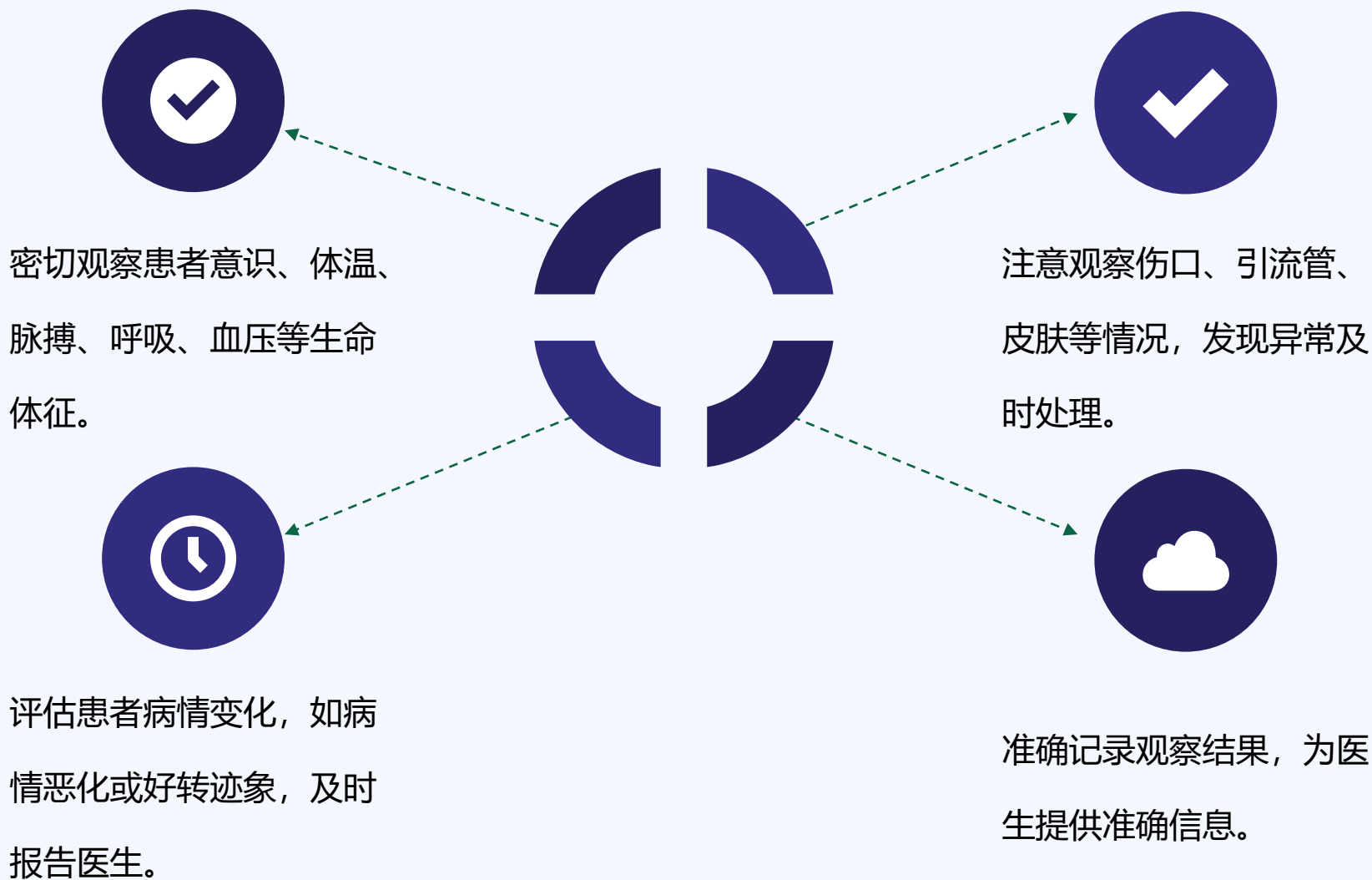
了解患者生活需求，如饮食、排泄等，协助患者解决问题。

04

注意患者心理变化，提供心理支持和安慰。



观察生命体征和病情变化，及时报告医生





记录巡视观察结果，调整护理措施

详细记录每次巡视的时间、观察内容、患者反应等信息。

根据分析结果调整护理措施，提高护理质量和效率。

01

02

03

04

分析记录数据，总结患者病情变化和护理效果。

定期与医生沟通，共同制定护理计划。

以上内容仅为本文档的试下载部分，为可阅读页数的一半内容。如要下载或阅读全文，请访问：<https://d.book118.com/817150162006006111>