

采购驱动下高校图书馆借 阅数据挖掘分析

汇报人：

2024-01-12



目录

- 引言
- 高校图书馆借阅数据概述
- 采购驱动下的借阅数据挖掘
- 借阅行为与用户画像
- 采购优化建议与措施
- 总结与展望



01

引言



背景与意义



高校图书馆借阅数据的重要性

高校图书馆作为学术资源的重要聚集地，其借阅数据反映了学生的阅读需求、学术兴趣以及图书馆资源的使用情况，对于图书馆管理、资源优化和学科发展具有重要意义。

采购驱动下的数据挖掘需求

随着高校学科建设的深入和读者需求的多样化，图书馆采购工作面临着越来越大的挑战。通过挖掘借阅数据，可以分析读者的阅读行为和偏好，为图书馆采购提供科学依据，优化馆藏结构，提高资源利用率。

研究目的和问题



研究目的：本研究旨在通过挖掘高校图书馆借阅数据，分析读者的阅读行为和偏好，为图书馆采购提供决策支持，推动馆藏资源的优化配置和高效利用。



研究问题：本研究将围绕以下几个问题展开探讨



高校图书馆借阅数据的特征和规律是什么？



如何通过数据挖掘技术分析读者的阅读行为和偏好？



基于读者阅读行为和偏好的分析结果，如何优化图书馆采购策略？



采购驱动下的数据挖掘分析对图书馆管理和服有何影响？



02

高校图书馆借阅数据概述





数据来源及特点



数据来源

● 高校图书馆借阅数据主要来源于图书馆管理系统，包括读者借阅记录、图书信息、读者信息等。

数据特点

● 高校图书馆借阅数据具有多样性、海量性、时序性等特点。其中，多样性表现在数据类型多样，如文本、数值等；海量性表现在数据量巨大，包含多年的借阅记录；时序性表现在数据具有时间顺序，可以反映读者的借阅行为和阅读习惯。

数据预处理与清洗



数据预处理

针对原始借阅数据，需要进行数据预处理，包括数据格式转换、缺失值处理、异常值处理等。例如，将日期格式统一转换为标准格式，对缺失的借阅记录进行填充或删除等。

数据清洗

在数据预处理的基础上，还需要进行数据清洗，以消除噪声和冗余数据。例如，删除重复的借阅记录、过滤掉与挖掘目标无关的数据等。通过数据清洗，可以提高数据挖掘的准确性和效率。





03

采购驱动下的借阅数据挖掘



采购策略对借阅数据的影响



01

采购策略类型

高校图书馆的采购策略通常包括定期采购、需求驱动采购、学科重点采购等。

02

采购策略对借阅量的影响

不同的采购策略会对图书馆的馆藏结构、图书更新速度、读者借阅量等产生直接影响。

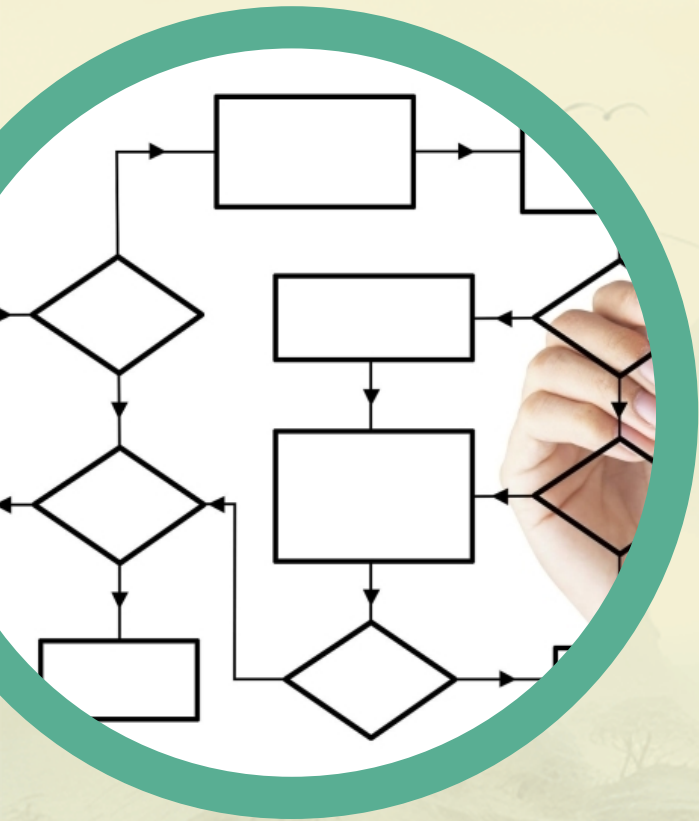
03

采购策略对借阅偏好的影响

采购策略还会影响读者的借阅偏好，如定期采购策略可能导致读者偏向于借阅新书，而需求驱动采购策略则可能使读者的借阅需求得到更好的满足。



借阅数据的关联规则挖掘



关联规则挖掘方法

关联规则挖掘是数据挖掘中的一种重要方法，用于发现数据项之间的有趣联系和规则。在图书馆借阅数据中，可以运用Apriori等算法挖掘借阅数据中的关联规则。

借阅数据的关联规则类型

包括频繁项集、关联规则、顺序规则等，这些规则可以帮助图书馆了解读者的借阅习惯和兴趣偏好。

关联规则在图书馆中的应用

通过关联规则挖掘，图书馆可以优化馆藏结构、提高图书利用率、为读者提供更加个性化的推荐服务等。



借阅数据的聚类分析



聚类分析方法

聚类分析是一种无监督学习方法，用于将相似的对象归为一类。在图书馆借阅数据中，可以运用K-means等算法进行聚类分析。

借阅数据的聚类特征

聚类分析可以揭示读者的借阅行为、兴趣偏好、学科领域等特征，为图书馆提供更加全面的读者画像。

聚类分析在图书馆中的应用

通过聚类分析，图书馆可以针对不同读者群体提供更加精准的服务，如个性化推荐、阅读推广、学科导航等。同时，聚类分析还可以帮助图书馆发现潜在的读者群体和新的服务需求。

以上内容仅为本文档的试下载部分，为可阅读页数的一半内容。如要下载或阅读全文，请访问：
<https://d.book118.com/818025126044006076>