

循环系统常见症状及护理

目录

Contents

- 循环系统概述
- 循环系统常见症状
- 循环系统疾病的护理
- 循环系统疾病预防与控制
- 循环系统疾病患者的心理护理

01

循环系统概述



循环系统的结构和功能

循环系统由心脏、血管和血液组成，负责将氧气和营养物质输送到全身各组织，同时将代谢废物和二氧化碳运输到排泄器官排出体外。



心脏是一个强健的肌肉泵，通过有规律的收缩和舒张运动推动血液在血管中流动。

血管包括动脉、静脉和毛细血管，负责输送血液到全身各部位，并收集回心脏。



血液由血浆、红细胞、白细胞和血小板组成，具有运输、调节体温、维持酸碱平衡等功能。



循环系统常见疾病类型



01

高血压

由于动脉血管长期承受过高的压力，导致血管壁受损，引发高血压。



02

冠心病

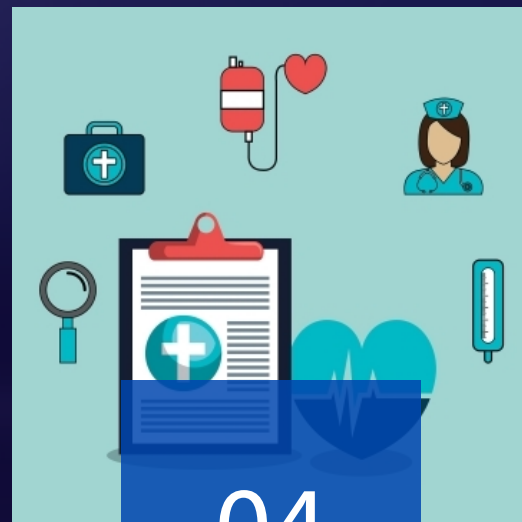
由于冠状动脉狭窄或阻塞，导致心肌缺血、缺氧甚至坏死。



03

心律失常

心脏电信号传导异常，导致心跳不规则。



04

脑梗塞

由于脑血管狭窄或阻塞，导致脑部供血不足，引起脑组织坏死。

02

循环系统常见症状



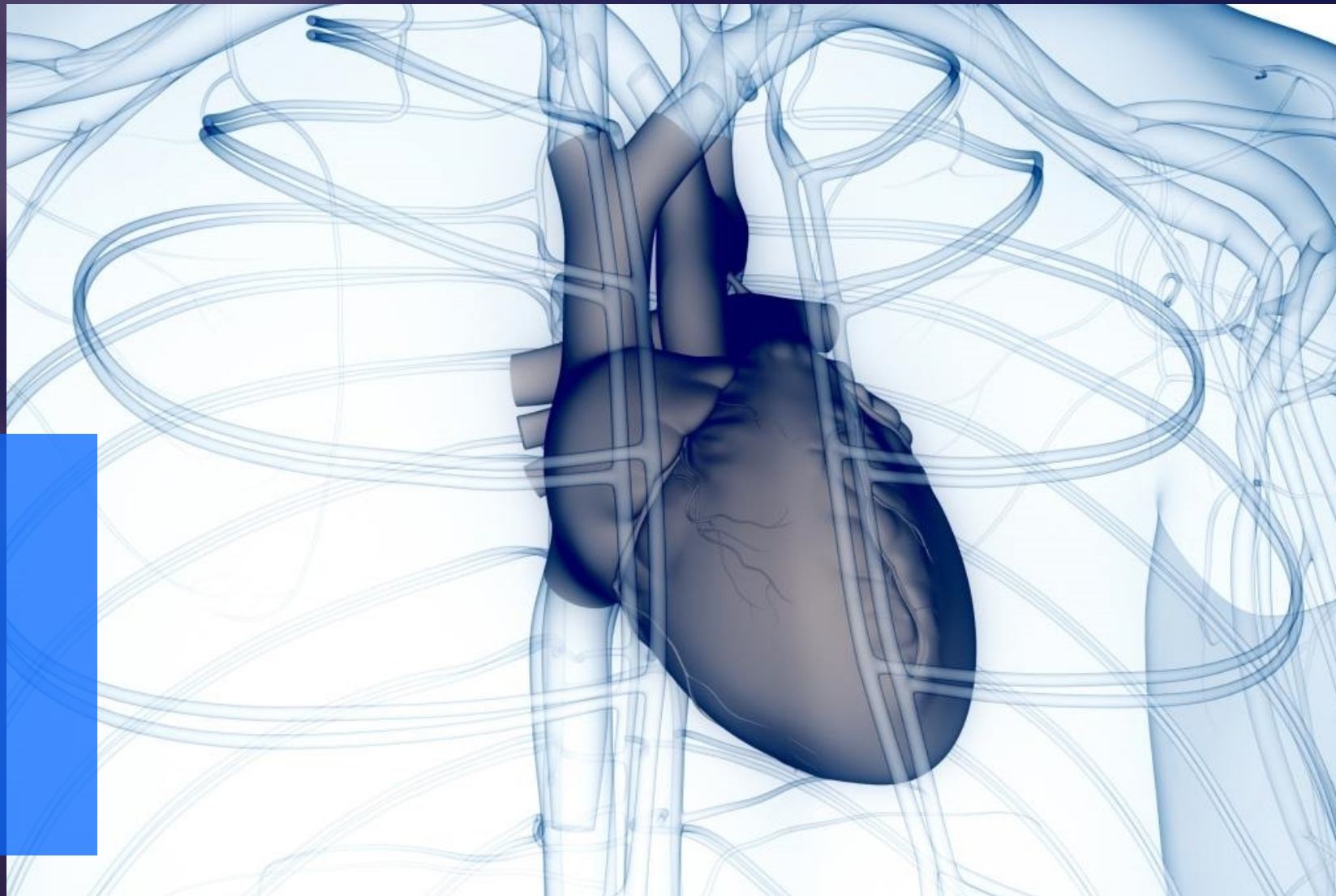
心悸

总结词

心悸是一种常见的循环系统症状，表现为心跳加速、心律不齐或心搏异常感觉。

详细描述

心悸可能由多种原因引起，包括心脏疾病、甲状腺功能亢进、焦虑和压力等。它可能是持续性的，也可能是间歇性的，严重程度也各不相同。





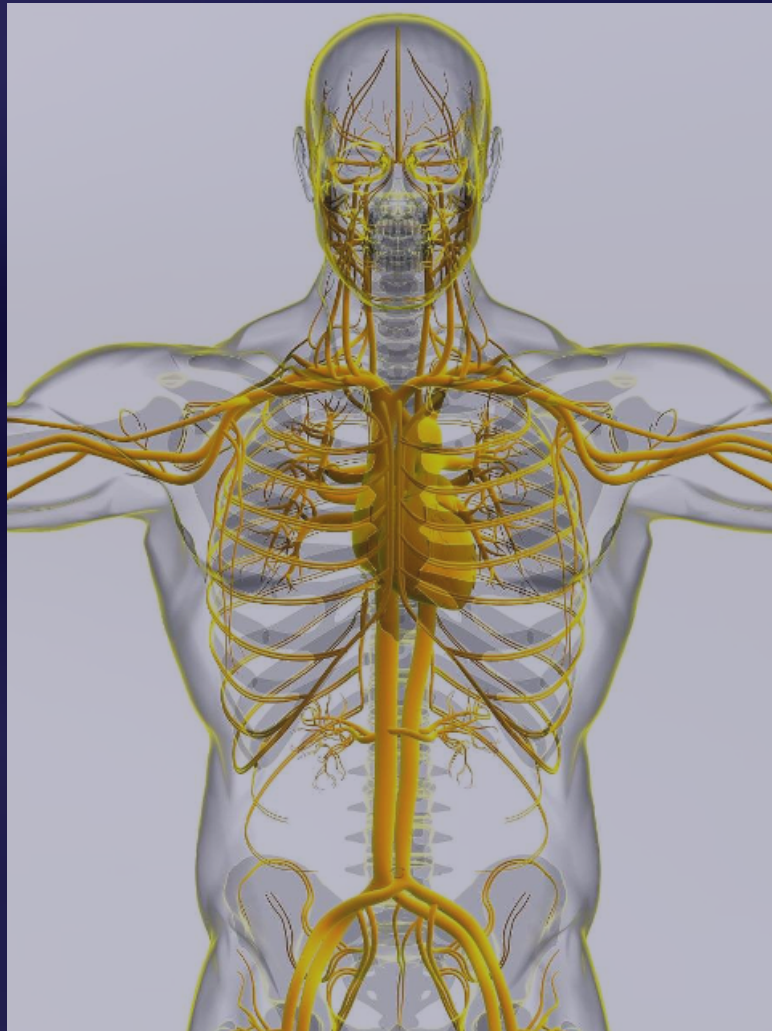
呼吸困难

总结词

呼吸困难是循环系统疾病的常见症状，表现为呼吸急促、气短或窒息感。

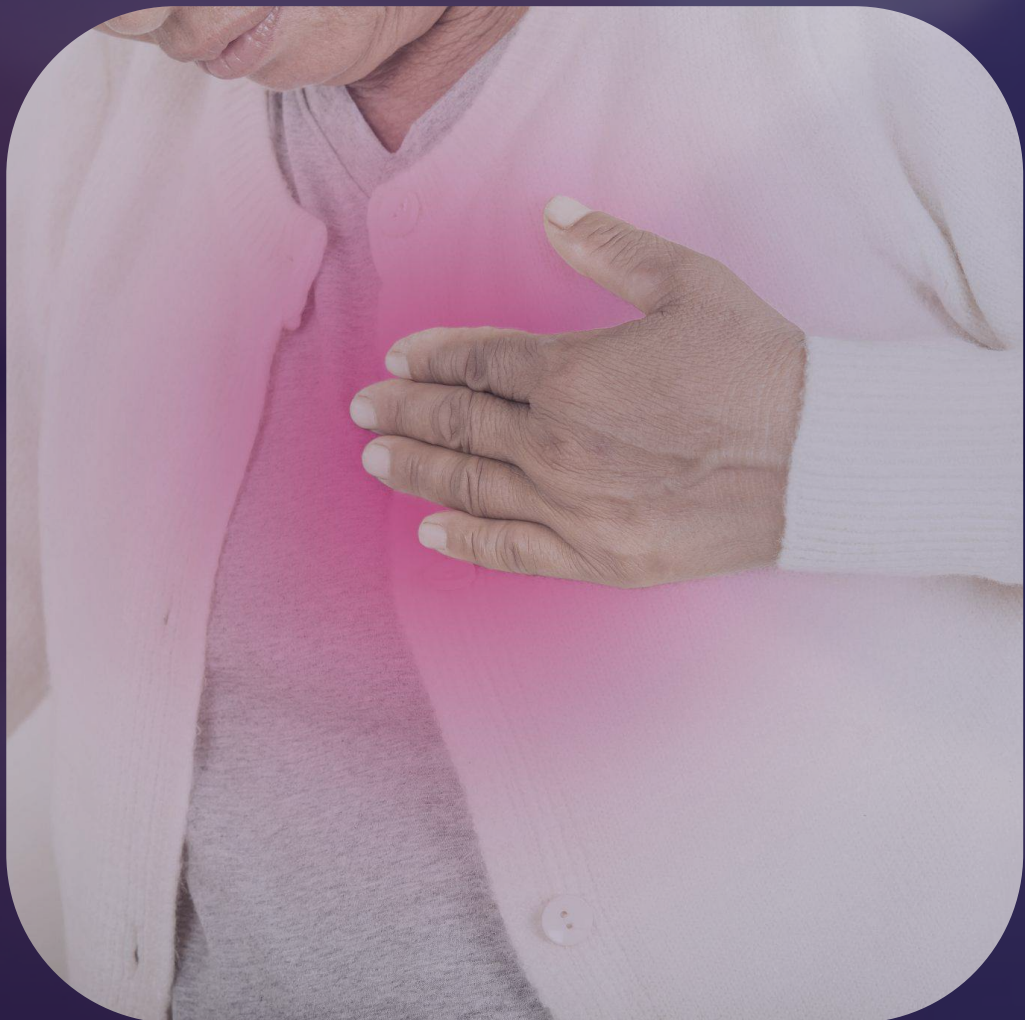
详细描述

呼吸困难可能是由于心肺功能不全、哮喘、慢性阻塞性肺病（COPD）或心力衰竭等疾病引起的。其严重程度和持续时间也各不相同，轻者仅在活动时出现，重者可能无法平卧。





胸痛



总结词

胸痛是循环系统疾病的常见症状，表现为胸部疼痛或不适感。

详细描述

胸痛可能由多种原因引起，包括心绞痛、心肌梗死、心包炎、主动脉夹层等。胸痛通常在活动或情绪激动时加重，休息或服用药物后缓解。



水肿



总结词

水肿是循环系统疾病的常见症状，表现为身体组织液过多滞留，导致身体某些部位肿胀。

详细描述

水肿可能出现在身体的各个部位，如腿部、腹部、肺部等。其可能由多种原因引起，包括心力衰竭、肾功能不全、低蛋白血症等。水肿的严重程度和持续时间也各不相同。





头晕和晕厥



总结词

头晕和晕厥是循环系统疾病的常见症状，表现为头部不适、眩晕或失去意识。

详细描述

头晕和晕厥可能由多种原因引起，包括低血压、低血糖、心律失常等。其可能突然发生，持续时间较短，但也可能导致摔倒或意外伤害。

以上内容仅为本文档的试下载部分，为可阅读页数的一半内容。如要下载或阅读全文，请访问：
<https://d.book118.com/818033056021006051>