

背负式立管卡子技术方案

上海耀华大中新材料有限公司

2013-11-20

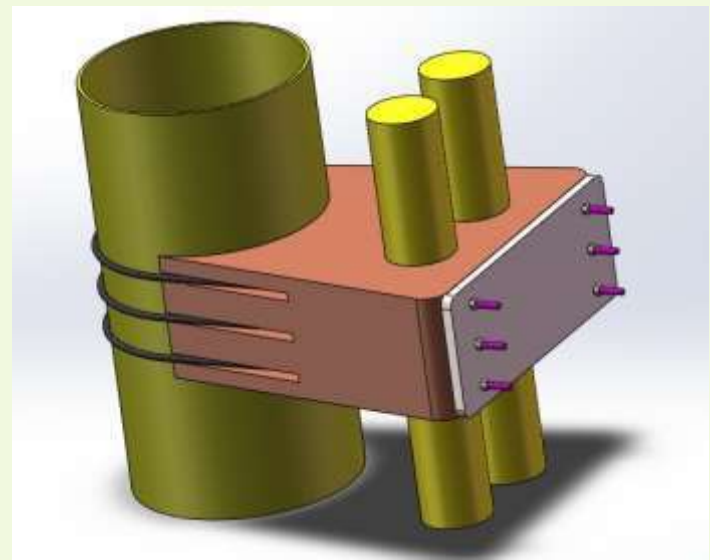
汇报提纲

- 产品分析及技术路线
- 复合材料设计
- 有限元分析
- 工艺方案与铺层
- 测试与验证

产品分析及技术路线

该产品需要在水下安装，长期受海水侵蚀，并承受海浪的交变载荷，而且形状较为复杂。因此该产品的研制要解决如下几个关键问题：

- 1、产品安装应简便
- 2、具有良好的力学性能和抗疲劳性能
- 3、具有优良的耐海水腐蚀性能
- 4、生产工艺能满足成型复杂形状的要求并稳定可靠



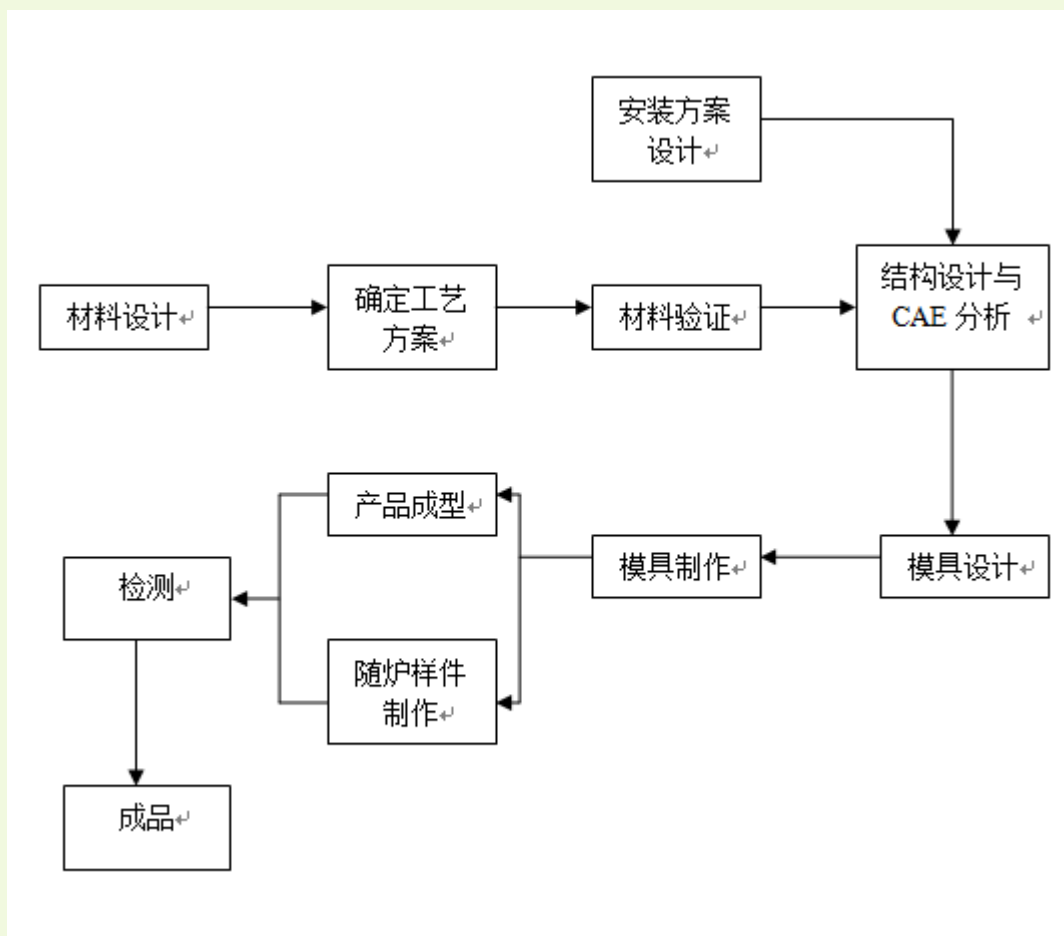
产品分析及技术路线

树脂基复合材料的特点

- 可设计性
- 发挥复合效应的优越性
- 比强度比刚度大
- 耐疲劳性能好
- 阻尼减震性好
- 耐腐蚀性能好
- 易于成型

针对产品的要求结合复合材料的特点，我们觉得采用复合材料是解决该产品最为理想的技术方案

产品分析及技术路线



以上内容仅为本文档的试下载部分，为可阅读页数的一半内容。如要下载或阅读全文，请访问：<https://d.book118.com/827066042002006115>