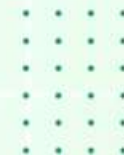


儿科肺炎护理

汇报人：
2023-11-17





contents

目录

- 儿科肺炎概述
- 儿科肺炎的临床表现与诊断
- 儿科肺炎的护理措施
- 儿科肺炎的预防与教育
- 儿科肺炎的护理案例研究

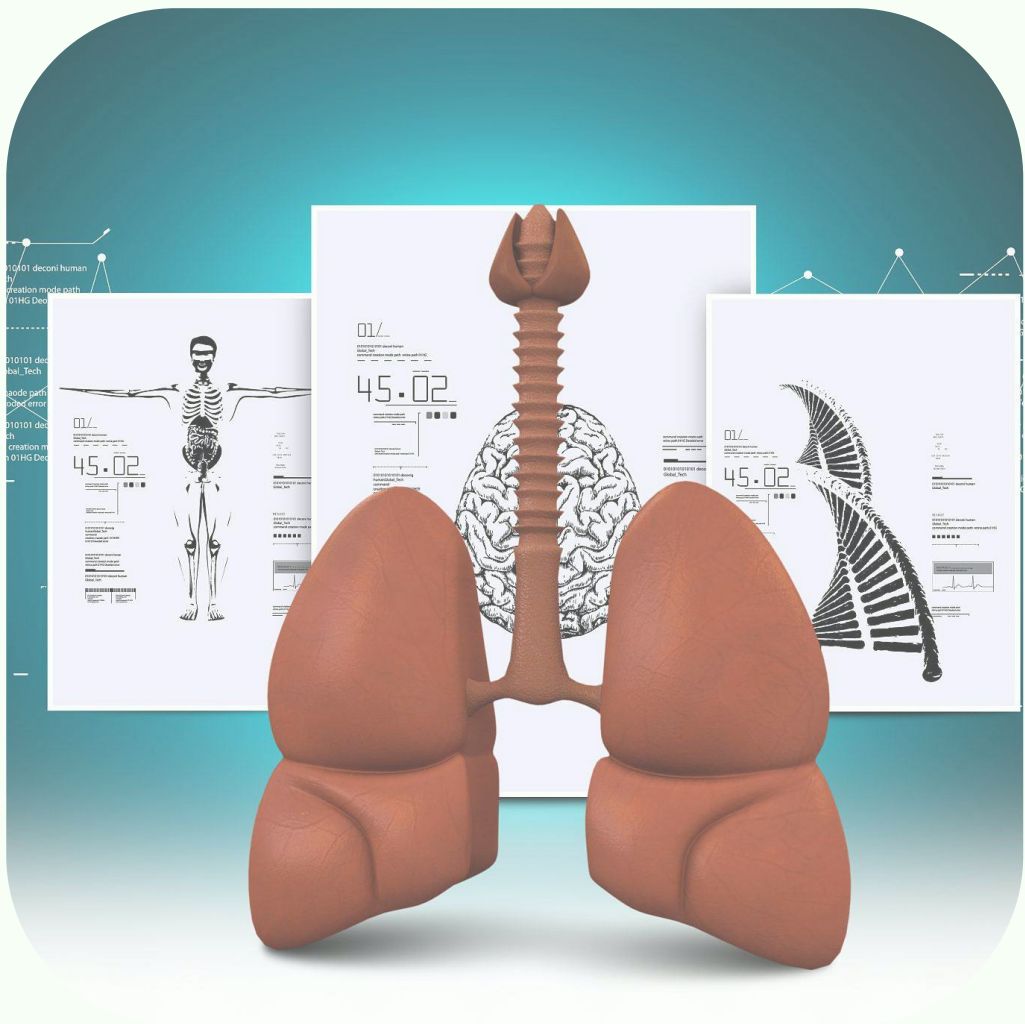
01

儿科肺炎概述





儿科肺炎的定义



定义描述

儿科肺炎是一种在婴幼儿和儿童中常见的呼吸道疾病，主要表现为肺部炎症症状。

病症范围

该病症可轻可重，严重时可能导致呼吸困难甚至危及生命。

儿科肺炎的发病率和影响

发病率情况

儿科肺炎是儿童期最常见的疾病之一，尤其在婴幼儿中发病率较高。

影响方面

该病症严重影响儿童的身体健康和生长发育，若不及时治疗，可能导致并发症甚至死亡。





儿科肺炎的病因和分类



病因

儿科肺炎通常由细菌、病毒或其他微生物感染引起，也可由吸入异物、过敏等原因导致。

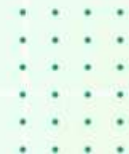
分类

根据病原体不同，儿科肺炎可分为细菌性肺炎、病毒性肺炎、支原体肺炎等；根据病程可分为急性肺炎、迁延性肺炎和慢性肺炎。



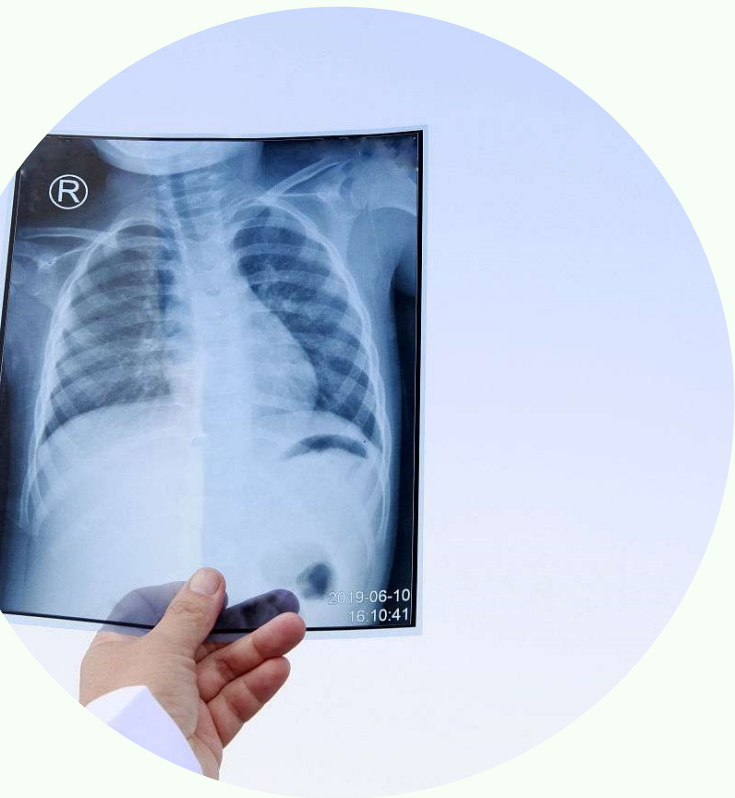
02

儿科肺炎的临床表现与诊断





儿科肺炎的典型症状



发热

通常儿科肺炎患儿会出现发热症状，体温可达 38°C 以上，严重时甚至可达 40°C 。

咳嗽

咳嗽是肺炎的常见症状，患儿可能会出现干咳、咳痰等症状，咳嗽严重时还可能引起胸痛。

气促

由于肺部感染导致肺部氧气交换能力下降，患儿可能会出现气促、呼吸急促等症状。

其他症状

患儿可能伴有乏力、食欲减退、呕吐、腹泻等全身症状。



儿科肺炎的实验室检查



血常规检查

通过检查患儿血液中的白细胞计数、中性粒细胞比例等指标，可以了解患儿的感染程度。

C反应蛋白（CRP）和降钙素原（PCT）检测

这两项指标是评估感染严重程度的常用指标，有助于肺炎的诊断和病情监测。

病原学检查

通过咽拭子、痰培养等方法，可以明确病原体的种类，为治疗提供依据。

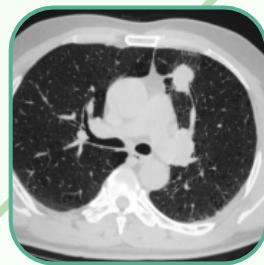
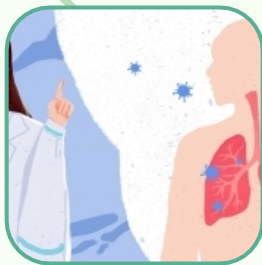
儿科肺炎的影像学检查

X线检查：X线检查是诊断肺炎的常用方法，可以显示肺部病变的部位、范围和严重程度。



CT检查：对于复杂病例或疑似并发症的患儿，CT检查能更准确地显示肺部病变情况和评估病情。

超声检查：对于部分患儿，超声检查可用于评估肺部病变的活动性和治疗效果。



以上内容仅供参考，如有需要，建议您咨询专业医生。

03

儿科肺炎的护理措施



以上内容仅为本文档的试下载部分，为可阅读页数的一半内容。如要下载或阅读全文，请访问：
<https://d.book118.com/827105103046006056>