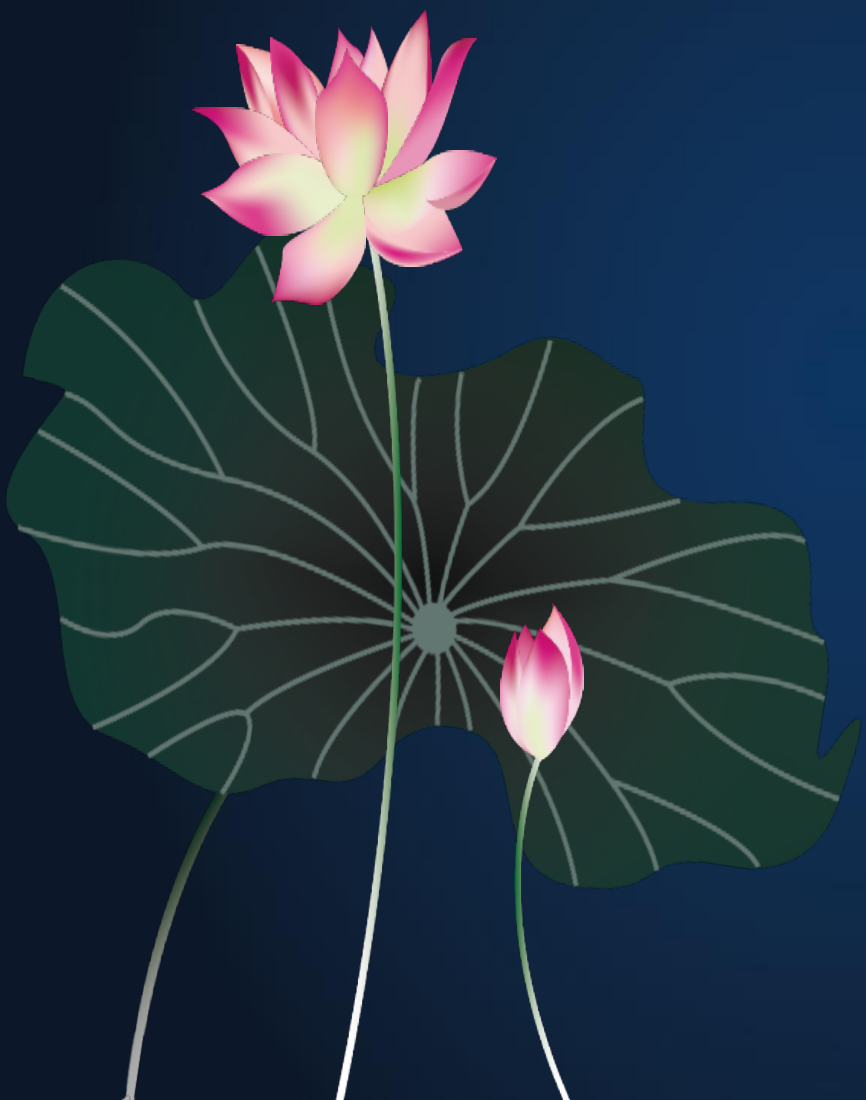


中考写人叙事类文言文

郭郭老师



壹

写人叙事类文言文内容结构梳理

贰

写人叙事类文言文考点分析

叁

写人叙事类文言文练习





写人叙事类文言文内容结构梳理



写人叙事类文言文结构分析

人物事件
+
道理启发



人物简介
+
人物事件
+
人物评价

人物简介
+
人物事件



人物事件
《曹刿论战》



《邹忌讽齐王纳谏》
《送东阳马生序》



写人叙事类文言文内容分析





写人叙事类文言文主题分析





写人叙事类文言文答题术语梳理

一、理解有关人物形象的词语

包括以下几个方面：

- (1) 表人物个性词语，如耿、（仁）厚、（仁）矜、耿介、刚毅等；
- (2) 表人物品行的词语，如行、德、操、节、清（廉）、淫（靡）、贪（浊）等；
- (3) 与科考有关的词语，如贡举、第、登第、中第、状元、解元、乡试等；
- (4) 与学校有关的词语，如庠、序、太学、博士、太傅等；
- (5) 表敬重的词语，如敬、重、尊、恭等；
- (6) 表赞扬的词语，如多、嘉、称、誉、与、许、叹等；



写人叙事类文言文答题术语梳理

(7) 表社会状态的词语，如治、乱、兴、盛、衰等；

(8) 表少数民族的词语，如蛮、夷、戎、狄等；

(9) 表人物地位的词语，如贵、显、卑、官绅、豪等；

(10) 与水利有关的词语，如堤、决、溃、溢、涝、旱、堰、芜秽等；

(11) 与粮食有关的词语，如粟、黍、禾、谷、稻、菽、稼穡、耕耘、稔等等。



写人叙事类文言文考点梳理



写人叙事类文言文考点分析



- 1、虚词辨析
- 2、实词解释
- 3、断句
- 4、翻译
- 5、内容理解（人物形象分析、人物事件梳理）
- 6、课内外文言文对比阅读



写人叙事类文言文综合练习



写人叙事类文言文综合练习

关羽字云长，河东解人也，亡命奔涿郡。与先主寝则同床，恩若兄弟。而稠人广坐，侍立终日，随先主周旋，不避艰险。

建安五年，曹公东征，先主奔袁绍。曹公擒羽以归，拜为偏将军，礼之甚厚。绍遣大将军颜良攻东郡太守刘延于白马，曹公使张辽及羽为先锋击之。羽望见良麾盖，策马刺良于万众之中，斩其首还，绍诸将莫能当者，遂解白马围。曹公即表封羽为汉寿亭侯。

初，曹公壮羽为人，而察其心神无久留之意，谓张辽曰：“卿试以情问之。”既而辽以问羽，羽叹曰：“吾极知曹公待我厚，然吾受刘将军厚恩，誓以共死，不可背之。吾终不留，吾要当立效以报曹公乃去。”辽以羽言报曹公，曹公义之。羽尝为流矢所中，贯其左臂。医曰：“矢镞有毒，毒入于骨，当破臂作创，刮骨去毒，然后此患乃除耳。”羽便伸臂令医劈之。时羽适请诸将饮食相对，臂血流离，盈于盘器，而羽割炙引酒，言笑自若。



写人叙事类文言文综合练习

16. 解释下面加点的词。（2分）

①**既而**辽以问羽（ ）

②时羽**适**请诸将饮食相对（ ）

17. 翻译下面句子。（2分）

曹公禽羽以归，拜为偏将军，礼之甚厚。

译文： _____





写人叙事类文言文综合练习

16. 解释下面加点的词。（2分）

①**既而**辽以问羽（不久）

②时羽**适**请诸将饮食相对（正）

17. 翻译下面句子。（2分）

曹公禽羽以归，拜为偏将军，礼之甚厚。

译文：曹操活捉关羽而回，任命他做偏将军，给他的待遇很丰厚。





写人叙事类文言文综合练习

18. 下列与“羽尝为流矢所中”句式不同的一项是（ ）（2分）

- A. 吴广素爱人，士卒多为用者
- B. 中峨冠而多髯者为东坡
- C. 百里溪举于市
- D. 帝感其诚

19. 汉封侯、宋封王、明封大帝，儒称圣、释称菩萨、道称天尊。根据选文内容，概括说明关羽被尊奉神化的原因。（3分）



以上内容仅为本文档的试下载部分，为可阅读页数的一半内容。如要下载或阅读全文，请访问：<https://d.book118.com/836114230150010130>