



# 土木工程专业国家 资格考试介绍

XX, XX

---

汇报人：XX

# 目录

CONTENTS

01.

添加目录标题

02.

资格考试概述

03.

考试报名条件

04.

考试难度和通过率

05.

考试证书和作用

06.

考试经验和技巧

# PART ONE

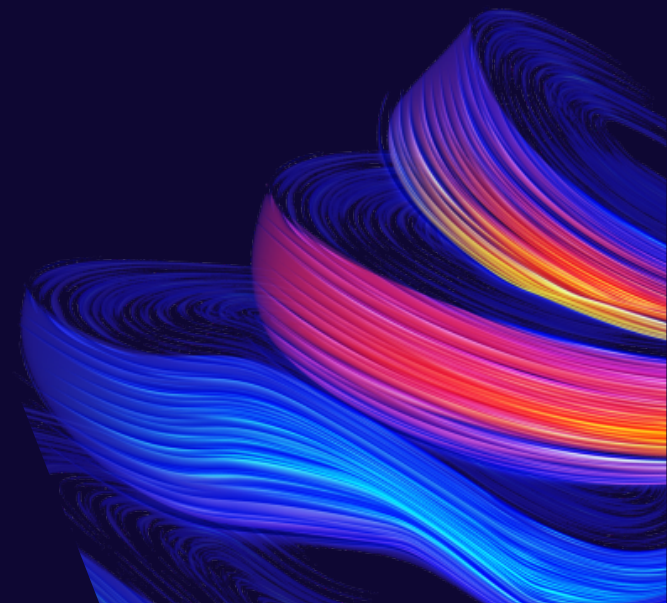
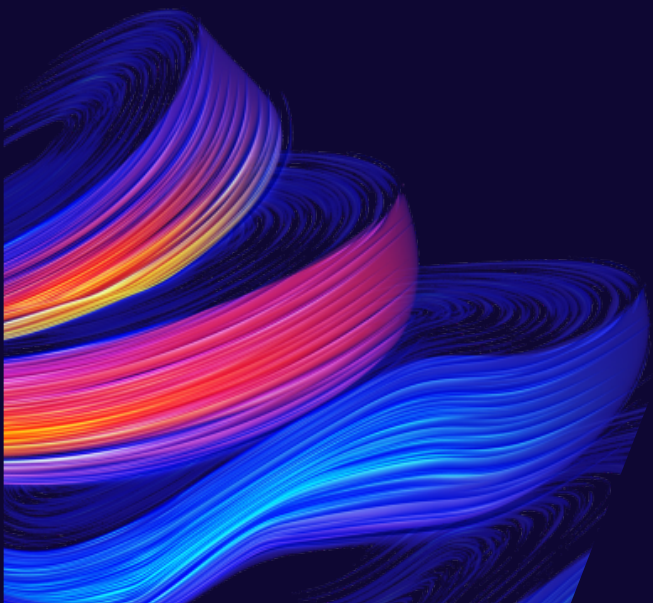
单击添加章节标题





# PART TWO

## 资格考试概述



# 考试目的和意义

培养土木工程专业人才

提高土木工程从业人员的专业水平

促进土木工程行业的健康发展

提高土木工程项目的质量和安全性

# 考试科目和内容

- 考试科目：专业基础科目、专业科目、实践科目
- 考试内容：涵盖土木工程设计、施工、管理等方面的知识
- 考试形式：闭卷笔试，部分科目为上机考试或实践操作
- 考试难度：根据每年考试情况而定，一般较为严格

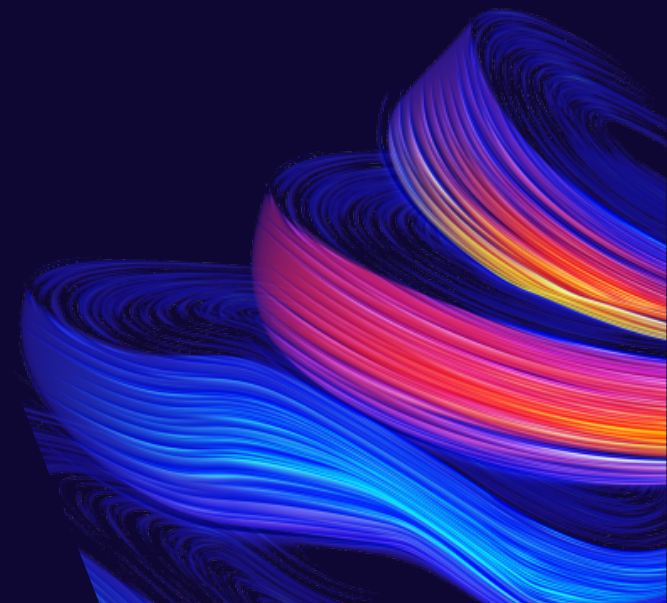
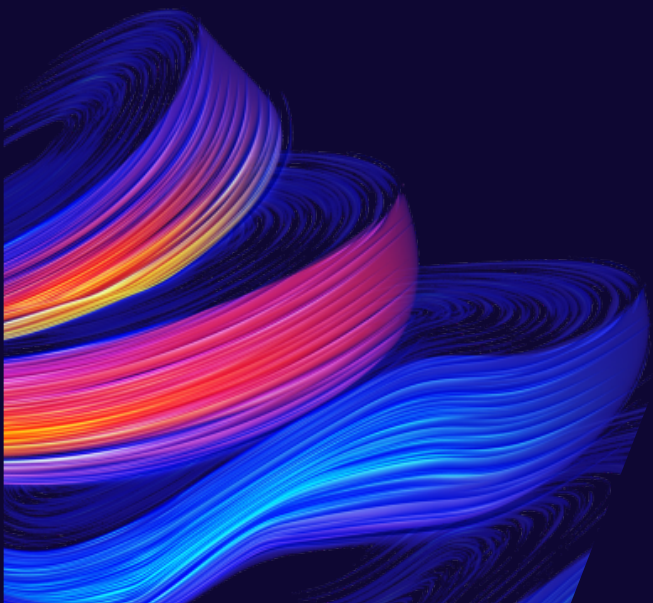
# 考试时间和地点

考试时间：每年5月下旬

考试地点：全国范围内设立考点

# PART THREE

## 考试报名条件





# 报名时间

■ 报名时间：每年5月下旬至6月中旬

■ 报名费用：根据考试科目和地区不同，费用有所差异

■ 报名方式：网上报名

■ 报名要求：考生需满足一定的学历、专业和工作经验要求

# 报名条件

学历要求：本科及以上学历，土木工程专业或相关专业

工作经验：具备一定土木工程领域工作经验

考试报名时间：每年固定时间进行报名

考试费用：根据不同地区和考试机构而定

# 报名方式

■ 网上报名：考生需在规定时间内登录国家考试报名网站进行报名

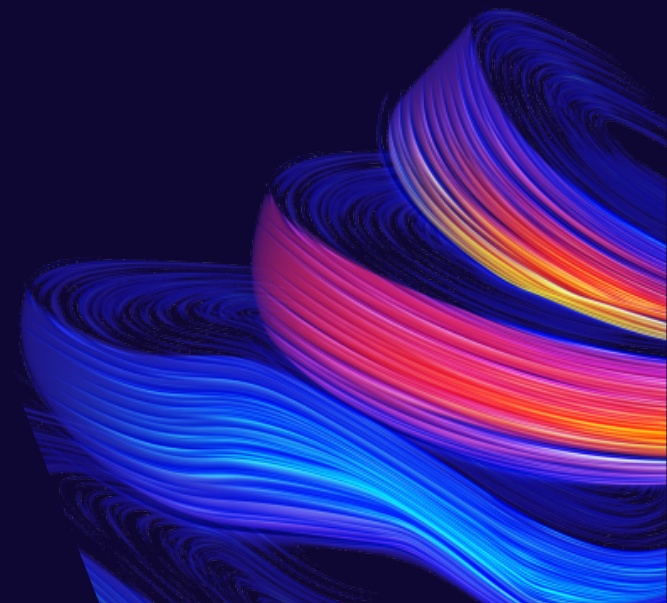
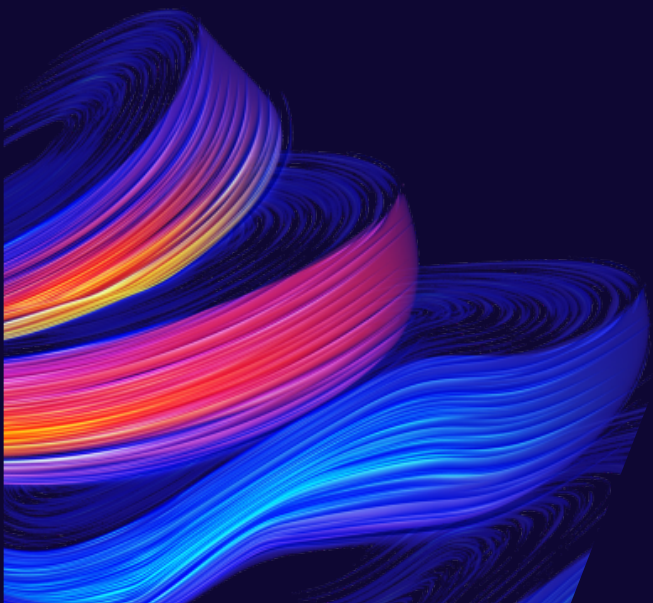
■ 报名材料：考生需准备学历证书、身份证等材料

■ 现场报名：考生需携带相关材料到指定地点进行现场报名

■ 报名费用：考生需按照规定缴纳相应的考试费用

# PART FOUR

## 考试难度和通过率





# 考试难度分析

考试内容：涉及广泛，注重实际应用

考试形式：笔试和面试相结合，全面考察考生能力

考试难度：难度较大，对考生的综合素质要求较高

通过率：较低，需要考生具备扎实的专业基础和较高的应试能力

# 通过率情况

考试难度：较高，涉及知识面广

通过率：较低，历年通过率在30%左右

影响因素：考试难度、考生水平、考试形式等多种因素影响通过率

提高通过率建议：备考充分，提高自身专业水平，熟悉考试形式和题型

以上内容仅为本文档的试下载部分，为可阅读页数的一半内容。如要下载或阅读全文，请访问：  
<https://d.book118.com/837156033026006115>