

内分泌性高血压和低血压



北京大学第一医院
PEKING UNIVERSITY FIRST HOSPITAL



什么是内分泌性高血压？

- 内分泌性高血压是指继发性高血压，是指由一定的内分泌疾病所引起的高血压
- 特点：已经诊断多可通过诊断或其他方法得到根治或有效治疗，原发病治愈后高血压可能随机消失。



哪些患者需要注意排查内分泌性高血压？

- 高血压伴低钾
 - 顽固性高血压使用三种以上降压效果不好的患者，或者治疗有效但使用4种以上降压药
- 小于40岁高血压患者



内分泌性高血压的分类

- 以高血压为主要表现的内分泌疾病
- 有高血压表现的内分泌疾病



以高血压为表现的内分泌疾病

- 常见：皮质醇增多症、原发性醛固酮增多症、嗜铬细胞瘤
- 少见：先天性肾上腺皮质增生



有高血压表现的内分泌病

垂体

肢端肥大症

甲状腺

甲状腺机能亢进

甲状腺机能减退

甲状旁腺

甲状旁腺机能亢进

伴随

甲亢性高血压

- 以收缩压升高为主，舒张压正常或稍低，脉压差增大。
- 随甲亢的控制，血压可渐降至正常



甲减性高血压

- 以舒张压升高为主。
- 随甲减的治疗，甲功能恢复正常后，血压可渐降至正常



肢端肥大症

是由于垂体肿瘤引起前叶分泌过多生长激素导致水、钠潴留，引起血压升高。



肢端肥大症

表现为额部低平宽大、下颌骨大、前突，四肢宽大、骨质疏松、皮肤增厚、多汗、皮肤油脂多、持续性头痛等。



嗜铬细胞瘤

起源于肾上腺髓质、交感神经节或其他部位的嗜铬组织，由于过度分泌儿茶酚胺，引起持续性或阵发性高血压和多个器官功能及代谢紊乱。



嗜铬细胞瘤

典型的嗜铬细胞瘤三联征，即阵发性“头痛、多汗、心悸”，可造成严重的心、脑、肾血管损害；大量儿茶酚胺进入血液致高血压危象、低血压休克及严重心律失常等“嗜铬细胞瘤危象”。



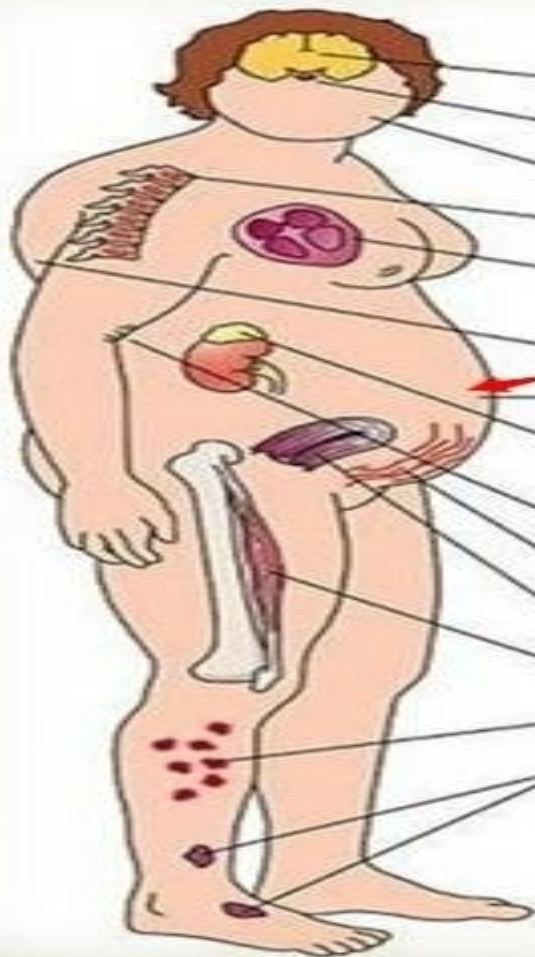
库欣综合征

主要病因分为ACTH依赖性或非依赖性库欣综合征两大类;前者包括垂体ACTH瘤或ACTH细胞增生(即库欣病)、分泌ACTH的垂体外肿瘤(即异位ACTH综合征);后者包括自主分泌皮质醇的肾上腺腺瘤、腺癌或大结节样增生。



库欣综合征

Cushing综合征



- 情绪失控
- 蝶鞍增大
- 满月脸
- 骨质疏松
- 心肌肥大 (高血压)
- 水牛肩
- 肥胖
- 肾上腺肿瘤或肥大
- 皮肤褶皱
- 腹壁条纹
- 月经失调
- 肌肉软弱
- 紫癜
- 皮肤溃疡
(伤口愈合不良)

@北京协和医学院
weibo.com/jujias516

库欣综合征

- ①向心性肥胖、水牛背、锁骨上脂肪垫；满月脸、多血质；皮肤菲薄、淤斑、宽大紫纹、肌肉萎缩；
②高血压、低血钾、碱中毒；③糖耐量减退或糖尿病；④骨质疏松、或有病理性骨折、泌尿系结石；⑤性功能减退，男性阳痿，女性月经紊乱、多毛、不育等；⑥儿童生长、发育迟缓；⑦神经、精神症状；⑧易感染、机体抵抗力下降。



原发性醛固酮增多症

- 原醛症 临床多表现为：夜尿增多、下肢乏力或周期性麻痹、伴有持续性或利尿剂引起的低血钾（血钾 $<3.5\text{mmol/L}$ ）、肾上腺意外瘤等。



以上内容仅为本文档的试下载部分，为可阅读页数的一半内容。如要下载或阅读全文，请访问：<https://d.book118.com/838012057032006071>