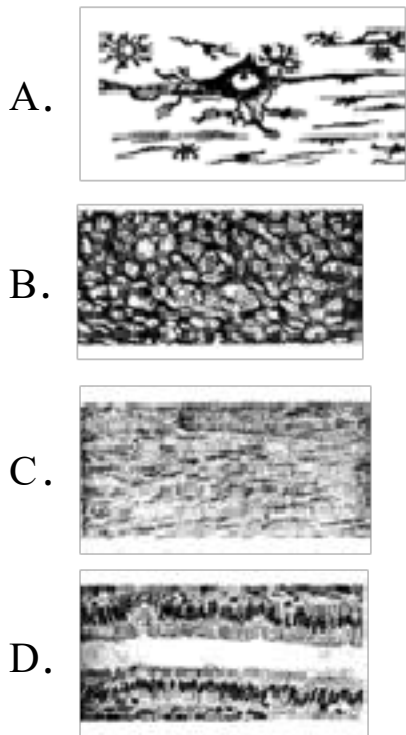


重庆市开州集团 2024 年中考生物对点突破模拟试卷

注意事项：

1. 答卷前，考生务必将自己的姓名、准考证号填写在答题卡上。
2. 回答选择题时，选出每小题答案后，用铅笔把答题卡上对应题目的答案标号涂黑，如需改动，用橡皮擦干净后，再选涂其它答案标号。回答非选择题时，将答案写在答题卡上，写在本试卷上无效。
3. 考试结束后，将本试卷和答题卡一并交回。

1、下列各图表示高等动物的四种组织。其中能够接受刺激、产生兴奋并传导兴奋的是



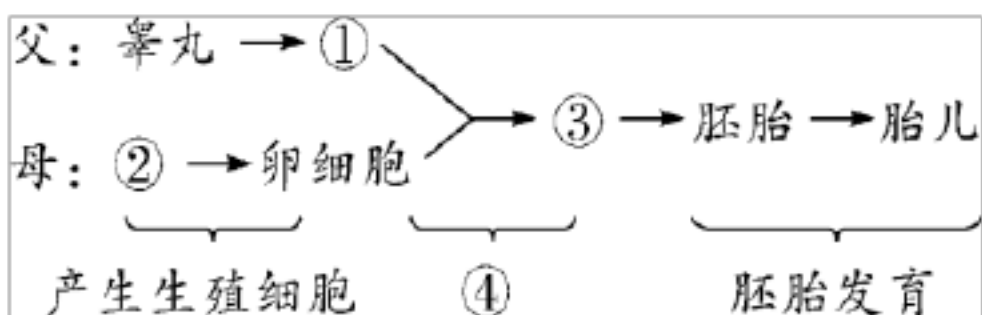
2、安丘蜜桃，迄今已有多年的栽培历史。如果你在蜜桃飘香的季节到蜜桃园参观，会看到每颗桃树都是主干突出，侧枝层叠，形成了“有空就有枝，有枝就有果”的树形。据此，下列说法中，正确的是（ ）

- A. 树形丰产的主要原因是吸收利用太阳光的效率高
- B. 夏季修剪主要是调整主侧枝的张开角度
- C. 安丘蜜桃的花瓣有六枚
- D. 在肥沃的土地上建园易获丰产

3、下列关于组织培养技术的叙述中，不正确的是（ ）

- A. 植物的组织培养是利用有性生殖的原理
- B. 植物的组织培养必须在无菌的条件下进行
- C. 利用植物组织培养产生的新个体可以保持母体的优良性状
- D. 利用组织培养可以在短期内繁殖大量的新个体

4、下图是人类生殖过程示意图，对图中各项解释错误的是（ ）



- A. ①是由睾丸产生的精子，有两种类型
- B. ②是女性的主要生殖器官——卵巢

C. ③是在输卵管内形成的受精卵 D. ④是胎儿成熟从阴道产出的过程

5、下列动物行为中，不属于动物“语言”的是（ ）

- A. 萤火虫发光
- B. 雌蛾释放性外激素
- C. 敌害嗅到臭鼬的臭气逃走
- D. 蜜蜂的圆形舞

6、诗句“停车坐爱枫林晚，霜叶红于二月花”中蕴含着许多生物学知识，下列叙述正确的是（ ）

- A. 枫叶的细胞中都有叶绿体
- B. 使枫叶变红的色素主要存在于细胞的液泡中
- C. 枫叶和红花都是组织
- D. 光是影响秋天枫叶变红的决定性因素

7、我国每年死于肺结核的人数达十万，为控制肺结核病继续蔓延，最有效的措施是

- A. 积极用药物治疗肺结核患者使其康复
- B. 严格禁止随地吐痰
- C. 给出生婴儿接种卡介苗
- D. 不让健康人与患者接触

8、科学家把控制合成胰岛素的基因，转入大肠杆菌体内，再对大肠杆菌进行培养，使之生产治疗糖尿病的药物—胰岛素，该过程用到的生物技术是（ ）

- A. 克隆技术 B. 转基因技术
- C. 组织培养技术 D. 体外受精技术

9、植物完成受精后，发育为果实的是（ ）

- A. 受精卵 B. 胚珠 C. 子房 D. 子房壁

10、夏天，宾馆的厨师常常把许多做好的菜肴用保鲜膜盖好，放在冰箱里冷藏，这样做的目的是（ ）

- A. 抑制细菌繁殖 B. 不让营养流失
- C. 防止水分蒸发 D. 保持菜肴的形状和颜色

11、关于生物的遗传变异现象，下列说法正确的是（ ）

- A. 遗传和变异现象在生物界普遍存在
- B. 遗传和变异现象不能出现在同一生物体上
- C. 遗传现象只能在某些生物中出现
- D. 变异现象只能在某些生物上出现

12、细胞分裂过程中，最先分裂的结构是（ ）

A. 细胞核 B. 细胞质 C. 细胞膜 D. 细胞壁

13、生物的多样性不包括（ ）

A. 基因的多样性 B. 物种的多样性
C. 数量的多样性 D. 生态系统的多样性

14、天花病毒对人体来说是（ ）

①抗原；②抗体；③传染源；④病原体

A. ①、② B. ②、③
C. ③、④ D. ①、④

15、绿叶在光下制造淀粉的实验中，经暗处理-夹叶夹-光照-酒精脱色-漂洗叶片-滴加碘液后，叶片呈现黄褐色和蓝色的部分分别是（ ）

A. 含有叶绿素部分和不含叶绿素部分
B. 遮光部分和见光部分
C. 不含叶绿体部分和含有叶绿体部分
D. 见光部分和遮光部分

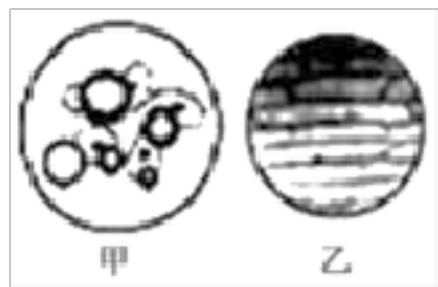
16、甲血管与心室相连，流静脉血；乙血管与心房相连，流动脉血，这两条血管依次（ ）

A. 主动脉和肺动脉 B. 肺静脉和肺动脉 C. 上腔静脉和下腔静脉 D. 肺动脉和肺静脉

17、海洋中绿藻多分布在上层，褐藻分布在中下层，红藻则分布在低层，请分析影响海藻分布的主要因素是（ ）

A. 盐度
B. 温度
C. 阳光
D. 有机物

18、如图是显微镜下观察到的人的口腔上皮细胞、洋葱鳞片叶表皮细胞临时装片的视野，下列说法正确的是（ ）



A. 图甲中的黑圈是液泡
B. 图乙中的细胞核在显微镜下不易看清
C. 图甲和图乙细胞中都有线粒体
D. 调节粗准焦螺旋使图乙更清晰

19、许多黄瓜只开花不结果，俗称“谎花”，这些花（ ）

A. 只有雄蕊 B. 只有雌蕊 C. 只有花萼 D. 只有花瓣

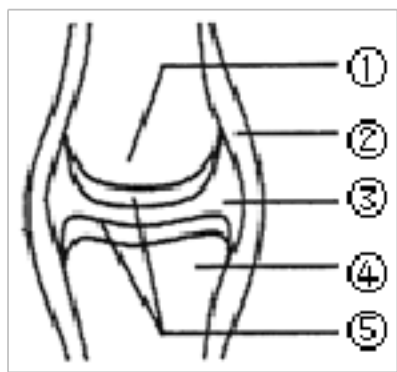
20、不仅是构成细胞的基本物质，也可以为人体提供能量的营养物质是（ ）

- A. 蛋白质 B. 脂肪 C. 无机盐 D. 水

21、关于人类生殖和发育过程的叙述，错误的是（ ）

- A. 人体的生长发育开始于受精卵
B. 人的生殖是有性生殖，受精的部位是输卵管
C. 身高和体重的迅速增加是青春期发育最突出的特征
D. 第二性征是在性激素的作用下出现的

22、如图表示关节结构示意图，下列叙述错误的是（ ）



- A. 关节是由关节面、关节囊和关节腔构成的
B. 脱臼主要是指结构①从④滑出，此时关节无法正常活动
C. 结构③中的滑液和结构⑤，能减少骨与骨之间的摩擦
D. 在运动中，关节起杠杆作用

23、教育部、国家体育总局和共青团中央提出“阳光体育”——“每天锻炼一小时，健康生活一辈子”，目的就是为了切实提高学生的健康水平，使学生能更好地学习、更好地生活。下列有关叙述，错误的是（ ）

- A. 运动能使肌肉收缩，协调能力增强
B. 运动能使呼吸得到锻炼，促进肺活量增长
C. 运动能增强心脏的功能，促进血液循环
D. 饭后运动能使消化系统得到充分锻炼，增强消化系统的功能

24、下列生殖方式与人工授粉原理相同的是（ ）

- A. 植物组织培养
B. 以黑枣为砧木嫁接柿树
C. 克隆羊多莉的培育
D. 采用人工受精培育“试管婴儿”

25、有关人体神经系统的叙述，错误的是（ ）

- A. 神经元是神经系统结构和功能的基本单位
B. 神经系统由脑、脊髓以及它们所发出的神经组成
C. 中枢神经系统包括大脑、小脑、脑干

D. 膝跳反射和缩手反射的神经中枢都在脊髓内

26、个别中学生课间偷偷在厕所吸烟。对于这种现象，你的评价是（ ）

- A. 扮酷新技能 B. 提神好方法 C. 交友好途径 D. 花钱损健康

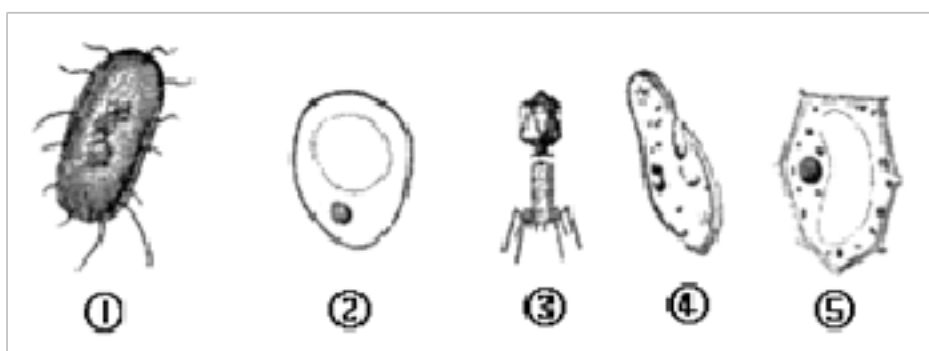
27、发酵技术和我们的日常生活息息相关。下列产品的生产与发酵技术无关的是（ ）

- A. 醋
B. 酱油
C. 蒙牛酸奶
D. 双汇火腿肠

28、我国政府规定，入境人员都要进行检疫。其目的是（ ）

- A. 控制传染源 B. 切断传播途径
C. 保护易感人群 D. 计划免疫

29、如图是某些生物结构或部分结构示意图，下列说法中不正确的是（ ）



- A. 除③外，其他都有细胞结构，都属于真核细胞
B. ①进行的是分裂生殖，③必须寄生在活细胞内
C. ④对污水净化有一定作用
D. ①②④是由细胞直接构成生

30、如果用如图表示各种概念之间的关系，如表选项中与图示相符的是（ ）

| 选项 | 1 | 2 | 3 |
|----|------|------|--------|
| A | 人工免疫 | 计划免疫 | 预防接种 |
| B | 发酵 | 无氧呼吸 | 呼吸作用 |
| C | 脑神经 | 脑 | 中枢神经系统 |
| D | 细胞 | 器官 | 组织 |



A. A B. B C. C D. D

31、在探究“食物在口腔内的消化”时，先向试管中加入适量的馒头碎屑，然后按照下表的设计进行实验。下列分析正确的是

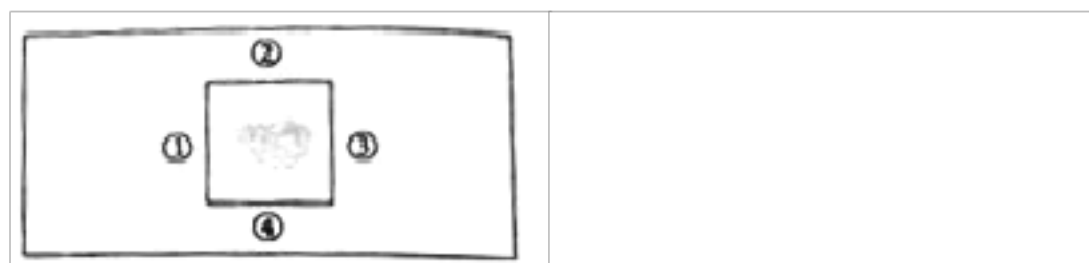
| 试管 | 加入物质 | 温度 | 时间 | 加入碘液 |
|----|---------|------|------|------|
| ① | 2 mL 唾液 | 37 ℃ | 5 分钟 | ? |
| ② | 2 mL 胃液 | 37 ℃ | 5 分钟 | ? |
| ③ | 2 mL 唾液 | 0 ℃ | 5 分钟 | ? |

- A. 试管①和试管③可作为对照
 B. 滴加碘液后不变蓝的是试管②
 C. ②和③对照说明温度影响馒头的消化
 D. 实验证明，有淀粉在口腔内被分解为葡萄糖

32、在显微镜下观察一滴水，发现一些移动的小体，下列哪项不能作为判断这些小体是生物的依据（ ）

- A. 有细胞膜细胞质细胞核 B. 探针刺激后慢慢移走
 C. 有时能看到小颗粒排出 D. 滴入碘液后小体变黄

33、小明用亚甲基蓝溶液给临时装片中的口腔上皮细胞染色，下列操作正确的是（ ）



- A. 滴在①处，将装片左端略提起 B. 滴在①处，吸水纸放置在④处
 C. 滴在①处，吸水纸放置在③处 D. 滴在①③处，将装片左右晃动

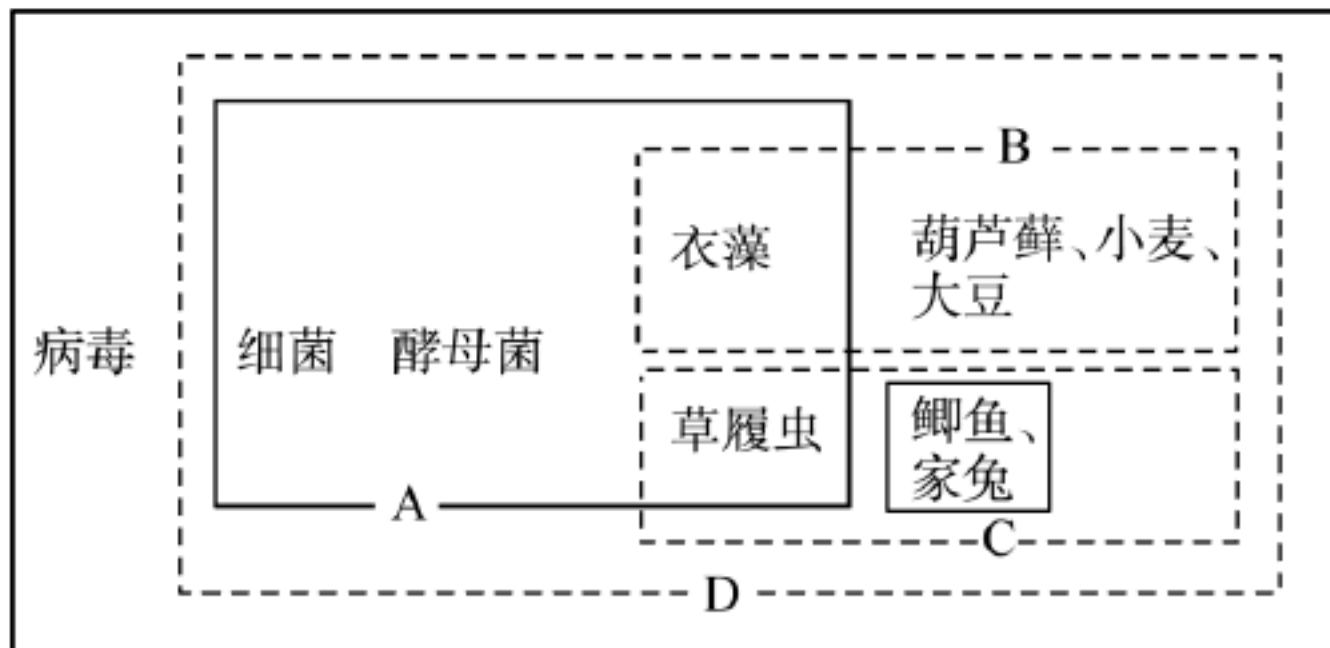
34、下列关于环节动物主要特征的叙述，不正确的是（ ）

- A. 依靠刚毛或疣足辅助运动
 B. 身体呈圆筒形
 C. 身体由许多环形的体节构成
 D. 身体呈圆柱形

35、科学家将白色细毛雄性绵羊的细胞核取出，移入黑色粗毛绵羊去核的卵细胞中形成融合细胞，该融合细胞将来发育成的小羊的特征是（ ）

- A. 白色细毛、雄性 B. 白色细毛、雌性 C. 黑色粗毛、雄性 D. 黑色粗毛、雌性

36、生物分类就是依据某一标准将生物分门别类，即把具有相同特征的生物或生物结构归为一类。这是一种重要的思想方法。如图是将不同生物分为 A、B、C、D 四类的示意图，请据图回答下列问题：



图中将细菌、酵母菌、衣藻、草履虫归为 A

类，依据是它们都是_____。将衣藻和葫芦藓、小麦、大豆归为 B 类，依据是它们都属于_____。将除病毒以外的其他生物都归为 D 类的依据是_____。如果把 B 类生物分为衣藻、葫芦藓和小麦、大豆两类，则分类的依据应该是_____；若进一步对小麦和大豆分类，科学的分类依据是_____。C 类生物同属于动物，若依据体温是否恒定可分为_____两类。上述资料说明了“生物多样性”中的_____的多样性。保护生物多样性最有效的措施是_____。

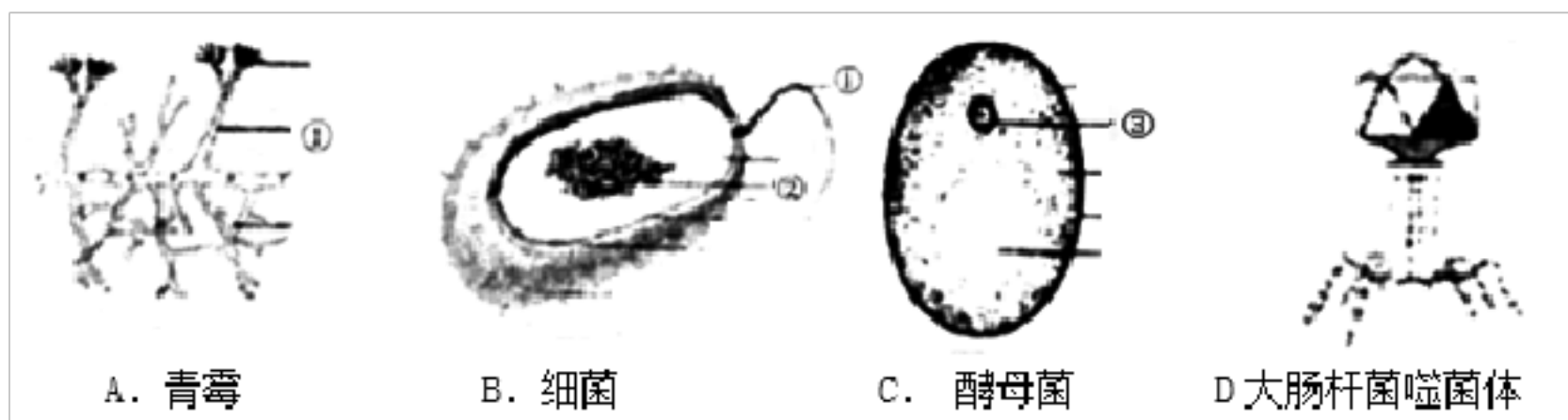
37、阅读资料，分析回答下列问题：

资料一：在自然界中，会有这样一种现象，一只刚失去幼崽的猫，会用自己的乳汁喂养刚出生便失去妈妈的小狗崽，“母子”情深如一家。

资料二：科学家做过这样一个实验：把红薯放在海滩上诱惑猕猴走出森林来到海滩取食，一只 2 岁的小猴破天荒地首先学会了把红薯放在水中洗干净再吃，后来，其他猴子也逐渐学会了这种处理红薯的方法。

- (1) 从行为获得的途径来看，“猫喂狗崽”的行为属于_____行为。
- (2) “其他猴子洗红薯”的行为属于_____行为，这种行为是在遗传因素的基础上，通过_____的作用而形成的，由生活经验和_____获得的行为。
- (3) 猫狗和猕猴都属于哺乳动物，这类动物_____的特征提高了后代的成活率。

38、下图为几种细菌和真菌的结构模式图，请仔细观察，回答下列问题



- (1) 写出图中数字所指结构名称②_____ ③_____

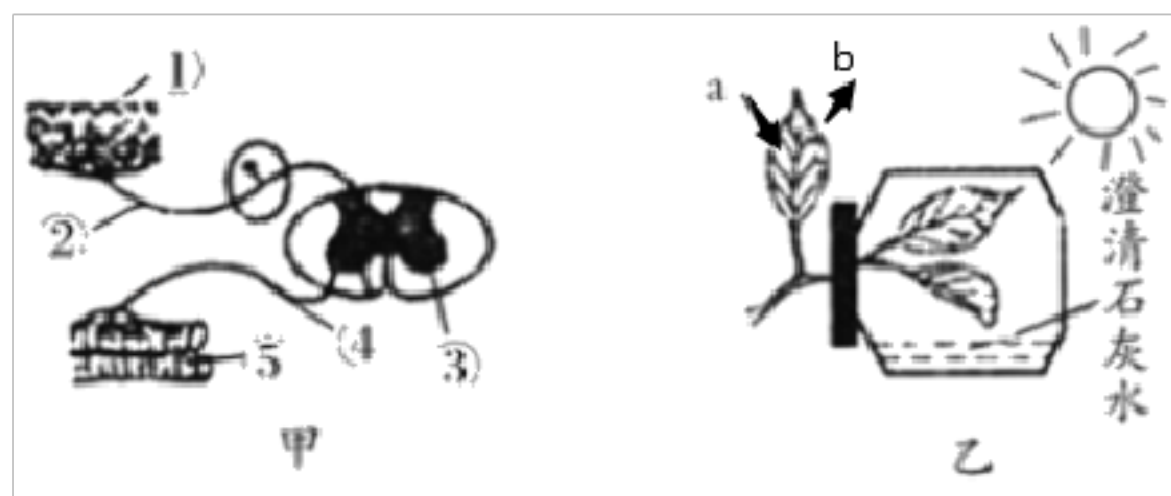
- (2) 从细胞结构上看，细菌和青霉、酵母菌的最主要区别是没有_____。所以细菌属于_____核生物。
- (3) 细菌的生殖方式是_____，图中酵母菌所示的生殖方式是_____。
- (4) 图中生物由于都没有_____，只能利用现成的有机物生活。
- (5) 图中不能独立生活的是_____ (用字母表示)

39、我国已在全国范围内禁止生产、销售使用厚度小于 0.025毫米的塑料购物袋。现有超市、商店、集贸市场等商品零售场所实行塑料袋的有偿使用制度，一律不得免费提供塑料购物袋。

根据以上信息，回答下列问题。

- (1) 政府“限塑”的真正目的是_____。
- (2) 有人设想，生产一种新型材料用于制作购物袋来代替现行的塑料袋。你认为这种新材料应具备什么特点？请提出你的设想。_____。
- (3) 有人用焚烧的办法处理塑料袋，这种做法好不好？为什么？_____。
- (4) 你认为目前该采取什么办法处理土壤中的塑料袋？_____。

40、如图是人体和植物的结构或生理活动示意图。请据图回答以下问题：



- (1) 图甲是反射弧模式图，要检验其是否完整和正常，最佳刺激的部位是_____ (填序号)。图中②代表的是反射弧中的_____。
- (2) 如果图乙中叶片释放的 b 是水蒸气，说明植物在进行_____作用，进行该作用时，可以促进_____在植物体内的运输。
- (3) 图乙中部分叶片密封在装有澄清石灰水的透明瓶中，小明欲用该装置验证植物呼吸作用释放了二氧化碳，但没有成功。请据图说明原因：_____。

参考答案

1、A

【解析】

人体四大组织分别是：上皮组织、结缔组织、肌肉组织、神经组织，各具有不同的功能，识图答题。

| 名称 | 组成 | 分布及特点 | 功能 |
|------|---------------|--------------------------------------|------------------------------|
| 上皮组织 | 由上皮细胞构成 | 细胞排列紧密，细胞间质少，多分布在体表和各种管腔壁的内表面等处 | 分泌、保护等作用 |
| 结缔组织 | 种类很多，如骨组织、血液等 | 细胞间隙大，细胞间质多，分布最广，包括疏松结缔组织、致密结缔组织等 | 支持、连接、保护、营养等功能 |
| 肌肉组织 | 主要由肌细胞构成 | 骨骼肌多附着在骨骼上，平滑肌多分布在肠等器官的管腔里，心肌分布在心脏部位 | 有收缩、舒张的功能，能够使机体产生运动 |
| 神经组织 | 主要由神经细胞构成 | 细胞不规则、有突起，分布在神经系统 | 感受刺激，能产生和传导神经冲动，在体内起着调节和控制作用 |

【详解】

A、是神经组织，主要有神经细胞构成，能够产生和传导兴奋，A符合题意；

B、是结缔组织，结缔组织的种类很多，骨组织、血液等都属于结缔组织，具有连接、支持、保护、营养的作用，B不符合题意；

C、是肌肉组织，主要由肌细胞构成，具有收缩、舒张功能。如心肌、平滑肌等，C不符合题意；

D、是上皮组织，由上皮细胞构成，具有保护、分泌等功能。如皮肤的上皮，小肠腺上皮，消化道壁的内表面等，D不符合题意。

故选：A。

【点睛】

此题考查的是人体的几种组织及功能，正确识记人体的四大基本组织的结构形态及生理功能。

2、A

【解析】

影响光合作用速率的环境因素有：光照强度、二氧化碳、温度、土壤含水量、土壤中矿质元素含量等到，在光合作用影响因素的利用中，可以延长光合作用时间、增大光合作用面积等措施来提高对光能的利用率，据此解答。

【详解】

A.若将果树修整成主干突出，侧枝层次分明、呈螺旋状均匀着生在主干上的树形时，可以提高光合作用面积，进而提高果树对光的利用效率，从而达到丰产效果，A正确。

B.安丘蜜桃夏季修剪的目的主要是去掉顶芽，来促进侧枝的生长，其目的主要是解除顶端优势，B错误。

C. 基因决定生物的性状，桃花的花瓣有五枚，C错误。

D 错误。

故选 A。

【点睛】

本题主要考查光合作用的应用中果树修剪，果树修剪能提高光合作用面积进而提高产量。

3、A

【解析】

植物的组织培养广义又叫离体培养，指从植物体分离出符合需要的组织、器官或细胞，原生质体等，通过无菌操作，在无菌条件下接种在含有各种营养物质及植物激素的培养基上进行培养以获得再生的完整植株或生产具有经济价值的其他产品的技术。

【详解】

A.植物的组织培养属于无性生殖的范畴，利用组织培养技术，可以保持亲本的优良性状，A 错误。

B.组织培养指的是在无菌的条件下，将植物的茎尖、茎段或是叶片等切成小块，培养在特制的培养基上，通过细胞的增值和分化，使它逐渐发育成完整的植物体，B 正确。

C.植物的组织培养属于无性生殖，所以利用植物组织培养产生的新个体可以保持母体的优良性状，C 正确。

D.组织培养是一种快速繁殖植物的新技术，在短时间内大批量的培育出所需要的植物新个体，D 正确。

故选 A。

4、D

【解析】

男性生殖系统包括睾丸、附睾、输精管、精囊腺、阴茎和阴囊等，女性的生殖系统包括卵巢，输卵管，子宫，阴道等，各有不同的功能。

【详解】

男性的主要性器官是睾丸，能产生精子和分泌雄性激素，A 正确；②卵巢是女性的主要性器官，卵巢有产生卵细胞，分泌雌性激素的作用，B 正确；人的精子与卵细胞在输卵管处相遇并结合形成③受精卵，可见，精子和卵细胞结合形成受精卵的场所是输卵管，C 正确；胎儿成熟后从阴道产出的过程称为分娩，④是精子与卵细胞结合形成受精卵的过程，D 错误。

【点睛】

解题的关键是正确记忆女性和男性生殖系统的结构和功能。

5、C

【解析】

动物通过动作、声音、气味、分泌物（性外激素）进行信息交流。因此把动作、声音、气味、分泌物（性外激素）叫做动物语言。

- A. 萤火虫是利用闪光（灯语）进行交流的。有一种萤火虫，雄虫之间为争夺伴侣，它们甚至能发出模仿雌虫的假信号，把别的雄虫引开，好独占雌虫。因此都属于群体中的信息交流，属于动物语言，A 不符合题意。
- B. 雌蛾释放性外激素进行信息交流属于动物语言，B 不符合题意。
- C. 敌害嗅到臭鼬的臭气逃走属于防御行为，不属于动物语言，C 符合题意。
- D. 蜜蜂用动作告诉同伴蜜源的位置和方向，属于群体中的信息交流，属于动物的语言，D 不符合题意。

故选：C。

【点睛】

回答此题的关键是明确动物语言的概念。

6、B

【解析】

植物细胞的基本结构包括：细胞壁、细胞膜、细胞质、胞核、液泡、叶绿体（绿色部分）等结构。绿色植物的结构层次的构成是：细胞→组织→器官→植物体。

【详解】

- A、叶绿体是进行光合作用制造有机物的场所，枫叶包括表皮、叶肉和叶脉，只有叶肉细胞之后才含有叶绿体，在叶的表皮和叶脉细胞中没有叶绿体，A 错误。
- B、植物细胞的细胞质里有液泡和叶绿体，液泡内的细胞液中溶解着多种物质，如营养物质、有味道物质、色素等，叶绿体是光合作用的场所，花青素存在于叶肉细胞的液泡中，B 正确。
- C、绿色植物的结构层次的构成是：细胞→组织→器官→植物体，因此“枫叶”和“红花”都是植物的器官，C 错误。
- D、随着气温的下降和白昼时间变短，叶绿素被大量分解掉，这时，淹没在枫叶里的花青素等其他色素就会显露出来，使枫树叶变成了红色，D 错误。

故选 B。

7、C

【解析】

预防传染病的措施包括：控制传染源、切断传播途径和保护易感者。

【详解】

在接种卡介苗后，婴儿体内的抗体会存留在体内，一旦有结核菌侵入人体内，抗体就会抵制，从而不会使人患结核病，这是控制肺结核病继续蔓延，最有效的措施。

【点睛】

解答此类题目的关键是理解掌握预防传染病的措施。

8、B

以上内容仅为本文档的试下载部分，为可阅读页数的一半内容。如要下载或阅读全文，请访问：<https://d.book118.com/838014127121006132>