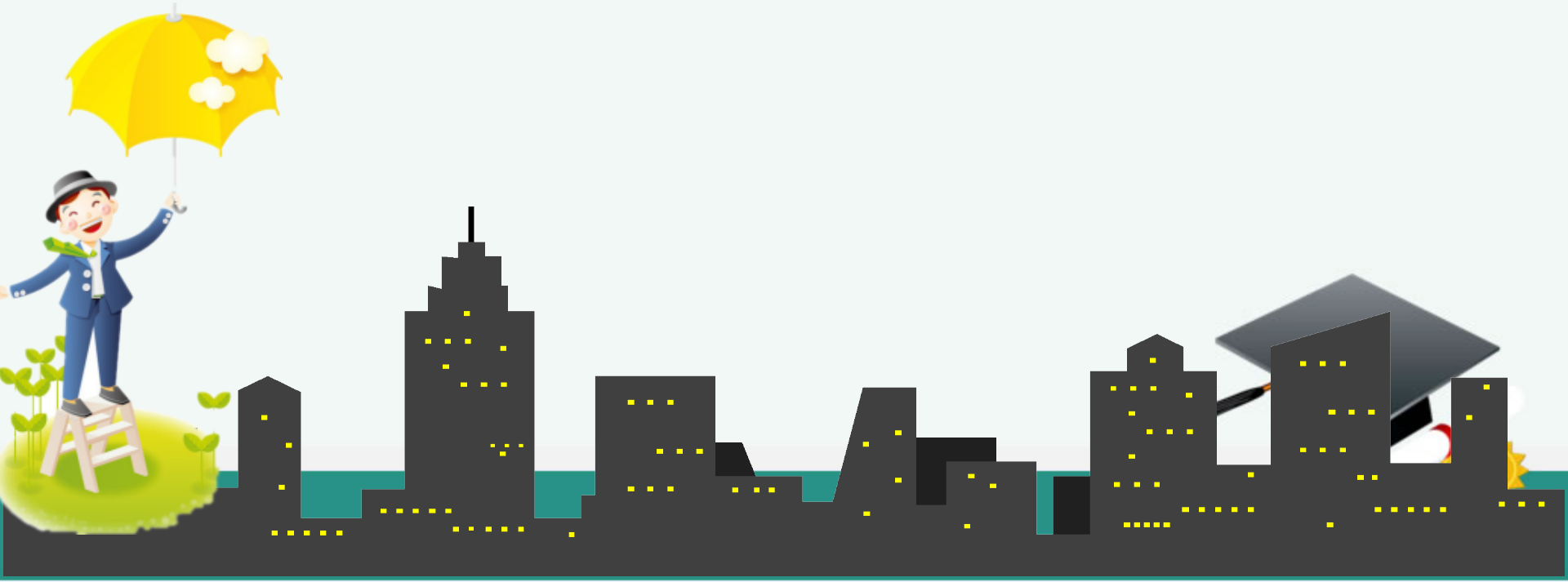


此ppt下载后可自行编辑

前列腺癌疾病基础



主要内容

- 前列腺解剖基础
- 前列腺癌流行病学
- 前列腺癌诊断基础



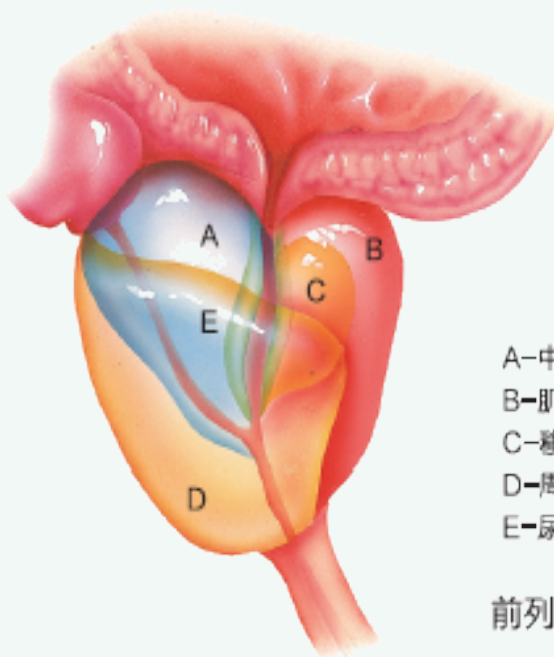
主要内容

- 前列腺解剖基础
- 前列腺癌流行病学
- 前列腺癌诊断基础



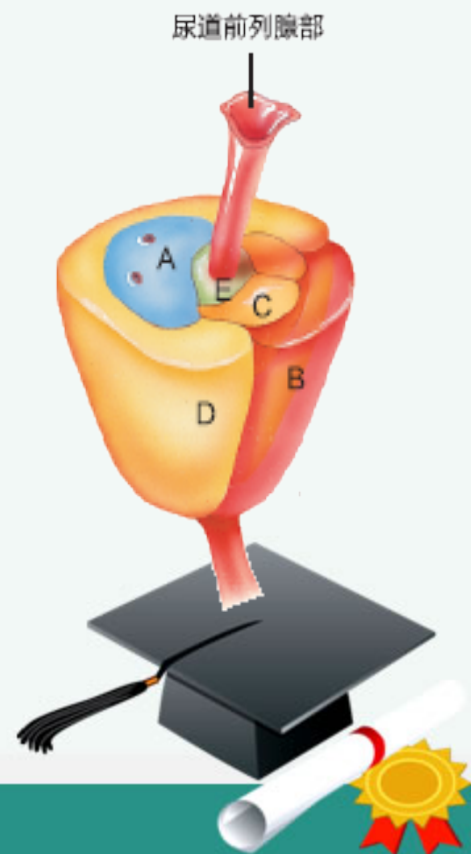
前列腺解剖(1)

- 前列腺是不成对的实质性器官，由腺组织和平滑肌组织构成，其表面包有筋膜鞘，称前列腺囊，囊与前列腺之间有前列腺静脉丛。前列腺的大小和形状如栗子，重8-20g，上端横径约4cm，垂直径约3cm，前后径约2cm。前列腺的分泌物是精液的主要组成部分
- 移行区约占前列腺的5-10%，是良性前列腺增生的主要部位
- 中央区约占25%，围绕射精管，尖部位精阜
- 外周区占前列腺的70%，构成前列腺的后侧部分，是前列腺癌的好发部位



A-中央区
B-肌纤维区
C-移行区
D-周边区
E-尿道旁腺区

前列腺分区



尿道前列腺部

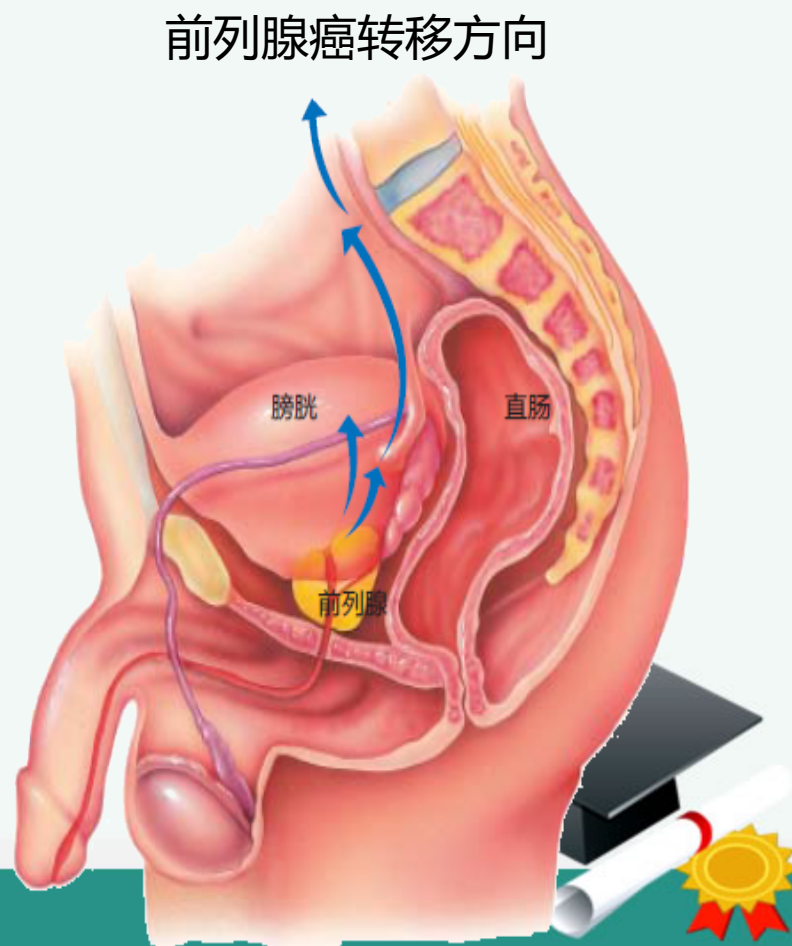
前列腺解剖(2)

- 前列腺位于膀胱下方，尿生殖膈的上方。前列腺底与膀胱颈、精囊腺和输精管壶腹部相邻。前列腺的前方为耻骨联合，两者之间有前列腺静脉丛和疏松的结缔组织。前列腺后方为直肠壶腹。直肠指诊时可触及前列腺的后面，向上可触及输精管壶腹和精囊
- 前列腺的血液供应主要通过膀胱下动脉、阴部内动脉和直肠下动脉。膀胱下动脉是前列腺的主要供血动脉；膀胱下动脉在进入前列腺前又分为前列腺被膜动脉和尿道前列腺动脉



前列腺解剖(3)

- 前列腺的静脉丛汇入髂内静脉，与骶骨、腰椎和髂翼有交通。前列腺癌可以通过交通支静脉发生骶髂部浸润转移。前列腺静脉也可通过直肠上静脉汇入肝门静脉。由此，前列腺癌可通过直肠上静脉系向肝内转移
- 前列腺的淋巴管汇合成淋巴管丛：一组注入髂外淋巴结；另一组注入髂内淋巴结，再流入髂总淋巴结结合腹主动脉旁淋巴结。前列腺癌一般延上述淋巴注入路径方向转移



主要内容

- 前列腺解剖基础
- 前列腺癌流行病学
- 前列腺癌诊断基础



全球前列腺癌的发病率

发病率

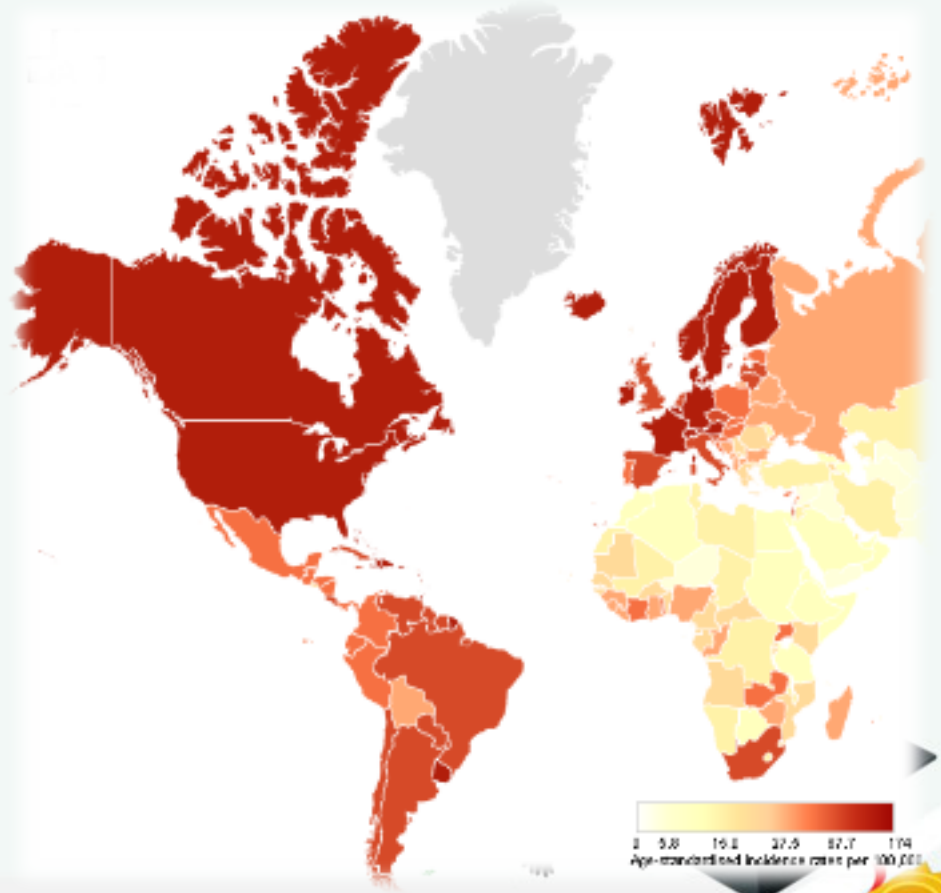
第二

903,500例/每年

死亡率

第六

258,400例/每年



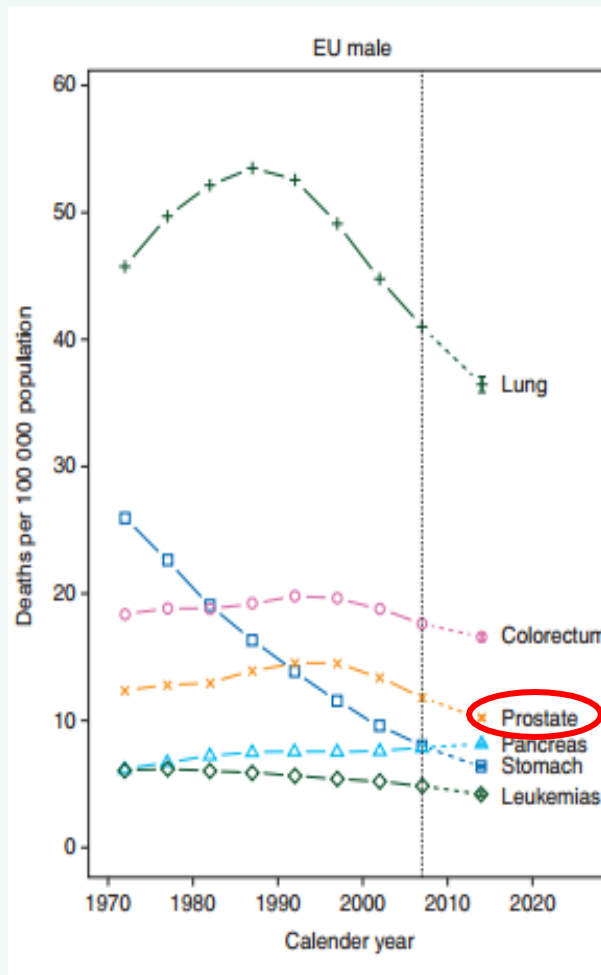
Estimated New Cases*

Males		
Prostate	233,000	27%
Lung & bronchus	116,000	14%
Colorectum	71,830	8%
Urinary bladder	56,390	7%
Melanoma of the skin	43,890	5%
Kidney & renal pelvis	39,140	5%
Non-Hodgkin lymphoma	38,270	4%
Oral cavity & pharynx	30,220	4%
Leukemia	30,100	4%
Liver & intrahepatic bile duct	24,600	3%
All Sites	855,220	100%

Estimated Deaths

Males		
Lung & bronchus	86,930	28%
Prostate	29,480	10%
Colorectum	26,270	8%
Pancreas	20,170	7%
Liver & intrahepatic bile duct	15,870	5%
Leukemia	14,040	5%
Esophagus	12,450	4%
Urinary bladder	11,170	4%
Non-Hodgkin lymphoma	10,470	3%
Kidney & renal pelvis	8,900	3%
All Sites	310,010	100%

美国癌症协会公布2014年发病情况预估数据



2014年欧洲癌症死亡率数据

发病率



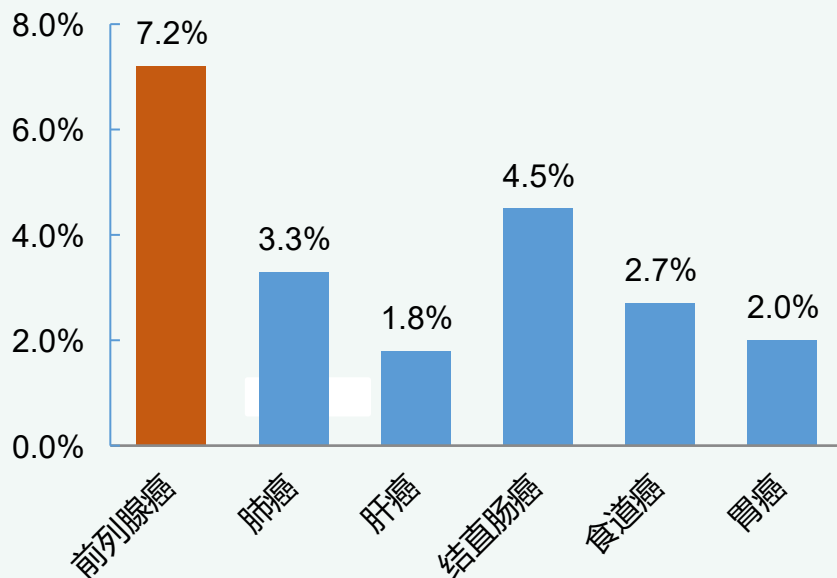
2010年中国肿瘤发病统计数据

Siegel R, Ma J, Zou Z, Jemal A. Cancer statistics, 2014. CA Cancer J Clin. 2014,64(1):9-29.
 Malvezzi M, et al. European cancer mortality predictions for the year 2014. Ann Oncol. 2014 Apr 23.
 中国肿瘤登记中心2013年年报。2014年4月14日



中国前列腺癌发病情况——增长速度快

中国恶性肿瘤发病率年增长率
(2004-2009年)



上海男性恶性肿瘤谱变化
(1997-2009年)

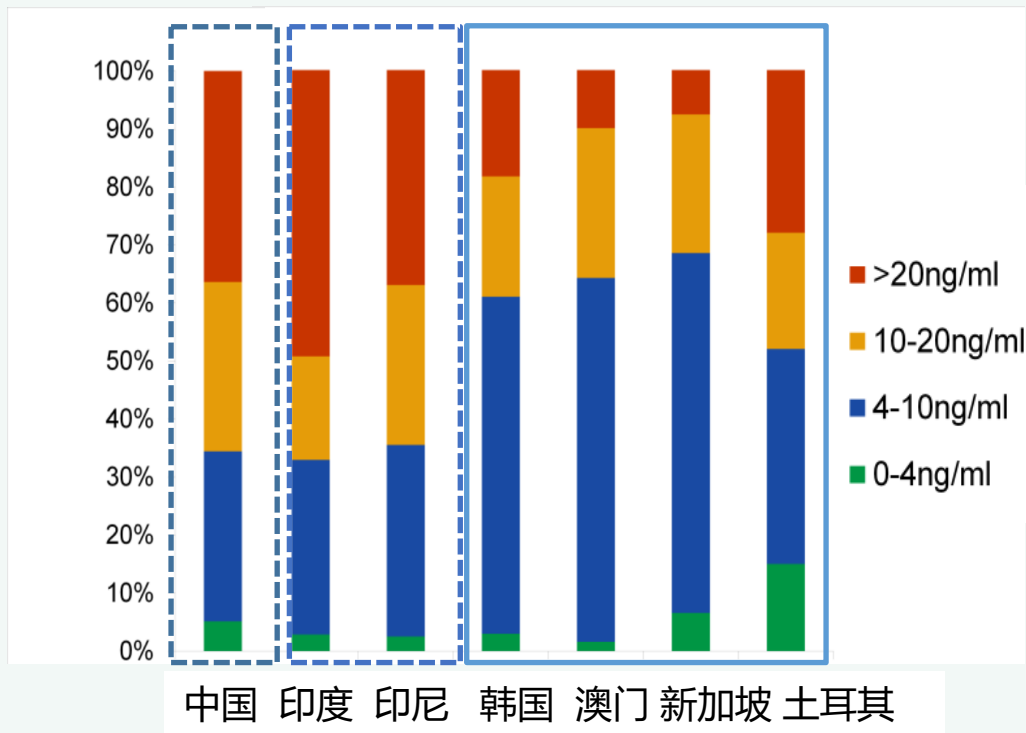
排位	1997年肿瘤谱
1	肺
2	胃
3	肝
4	结肠
5	直肠
6	膀胱
7	胰腺
8	口鼻咽
9	白血病
10	NHL
11	中枢神经系统
12	喉
13	前列腺

排位	2009年肿瘤谱
1	肺
2	胃
3	肝
4	结肠
5	前列腺
6	直肠
7	膀胱
8	胰腺
9	肾



中国前列腺癌患者诊断时分期

亚洲前列腺癌患者确诊时 PSA 分布 (2010-2013年)



前列腺癌患者确诊时的 PSA 高于亚洲发达国家和地区



以上内容仅为本文档的试下载部分，为可阅读页数的一半内容。如要下载或阅读全文，请访问：<https://d.book118.com/845023323024011243>