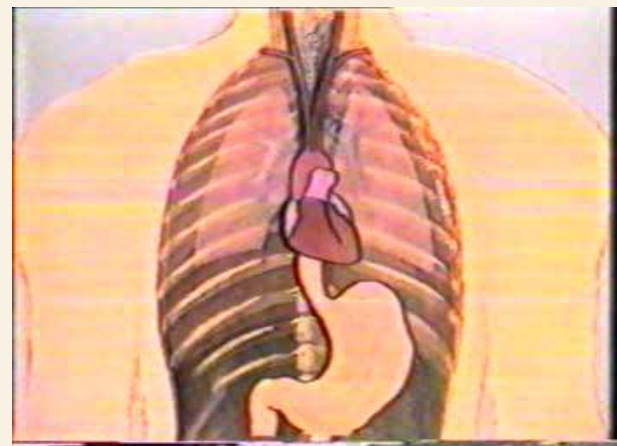


中 (Zhong) 医 气 血 津 液



一、气的基本概念

- 1. 气，是人体内不(Bu)断运动着的具有很强活力的精微物质，是构成人体和维持人体生命活动最基本的物质。如水谷之气、呼吸之气等。
- 2. 是指脏腑的各种功能活动。如心气、肺气、脏腑之气、经络之气等。

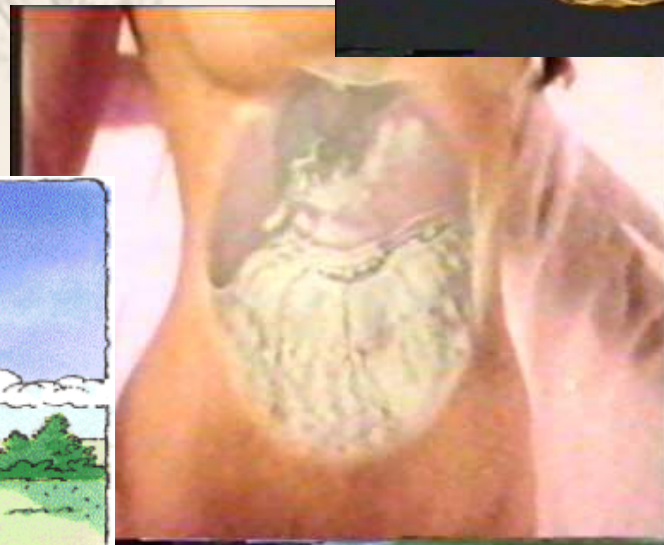


二、气的生成

- 必 (一_(Yi)) 气的来源
- 必 先天之精气——禀受于父母
- 必 后天之精气——水谷之精气
- 必 肺——呼吸之清气

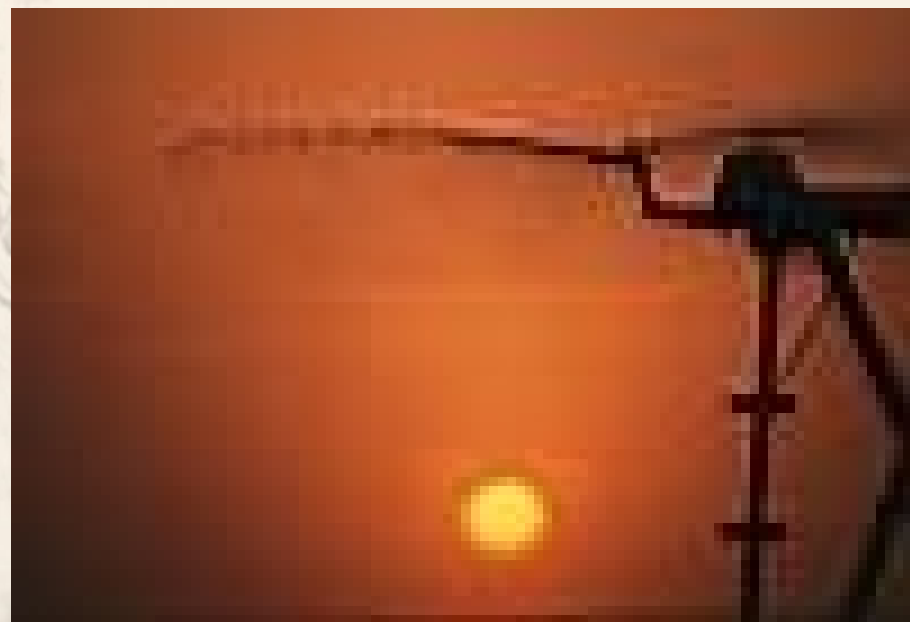
气的生成

- 必 肾中的精气
- 必 水谷之精气
- 必 自然^(Ran)界的清气



(二) 生成过程

- 有赖于全身各脏腑组织的综合作用，与肺、脾胃、肾的关系尤为密切。
- 生成条件：
 1. 肾中精气、水谷精气和自然界清气供应充足。
 2. 肺、脾胃、肾三(San)脏功能的正常。



气的功能

必推 (Tui) 动

必温煦

必防御

必固摄

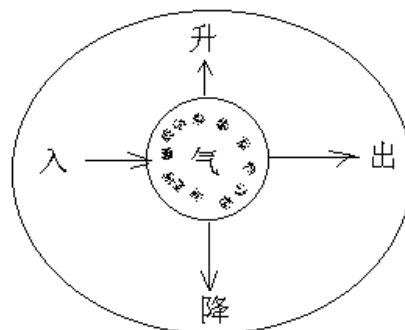
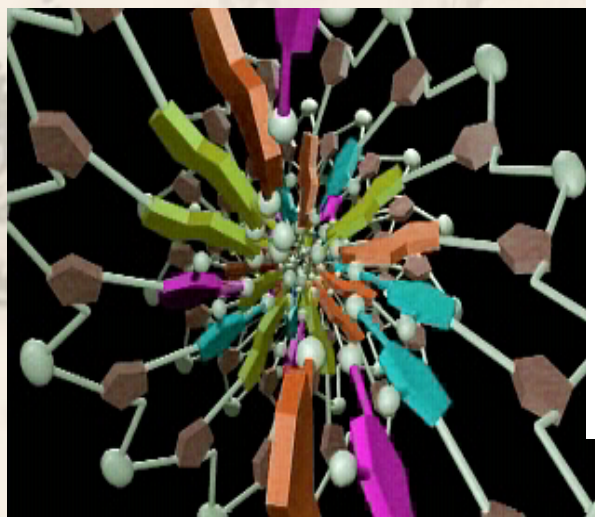
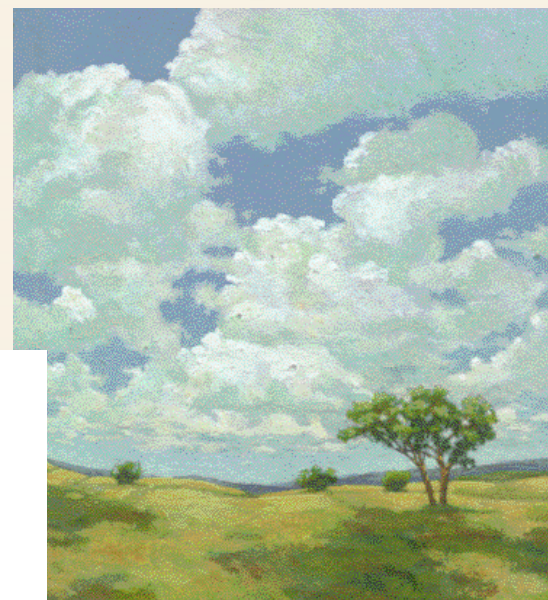
必气化



气的运动

气机：气的运动

气的运动形式：升降出(Chu)入



气机的运动形式



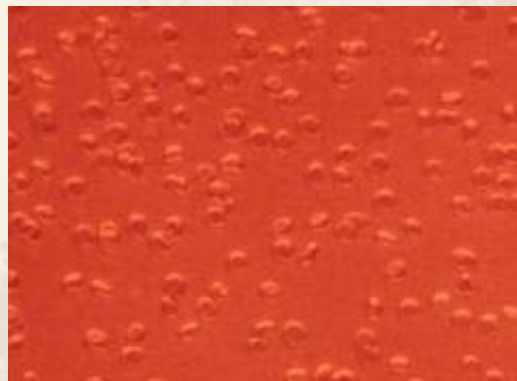
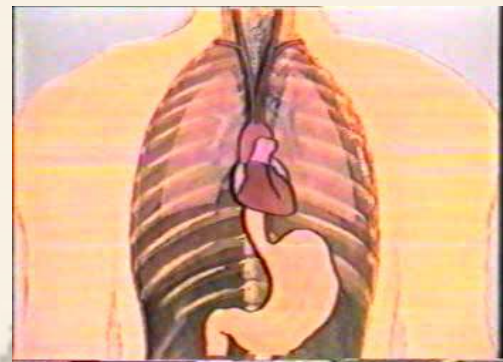
气的分布与分类

必元气

必宗气

必营 (Ying) 气

必卫气



血

第二十一节



一、血的基本概念

必 循行于脉中的富有营养的红色的液态物质。是构 (Gou) 成人体和维持人体生命活动的基本物质之一。



血的生成

Ñ p Ä
生成

水谷
精微

营气
转化

肾精
转化



血的运行

运行的场所——脉管

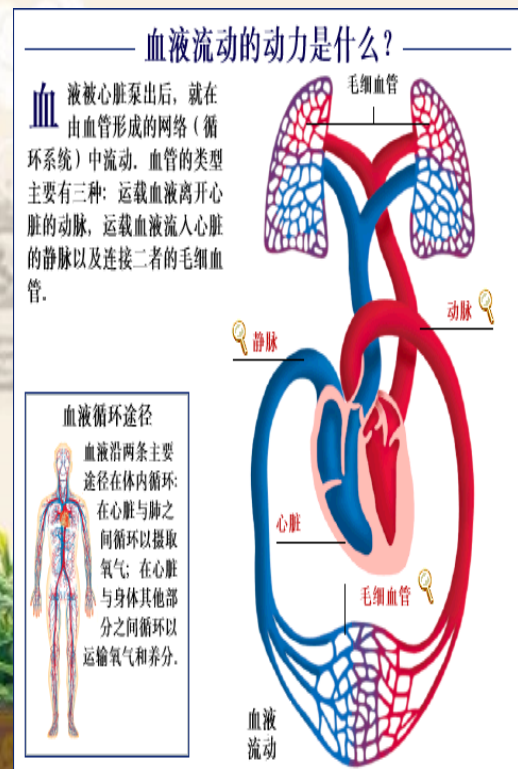
运行的原动力——心气的推动

运行的相关脏腑机能

肺之宗气的宣发

肝气的藏血调节

脾气的统血



四 血的生理功能

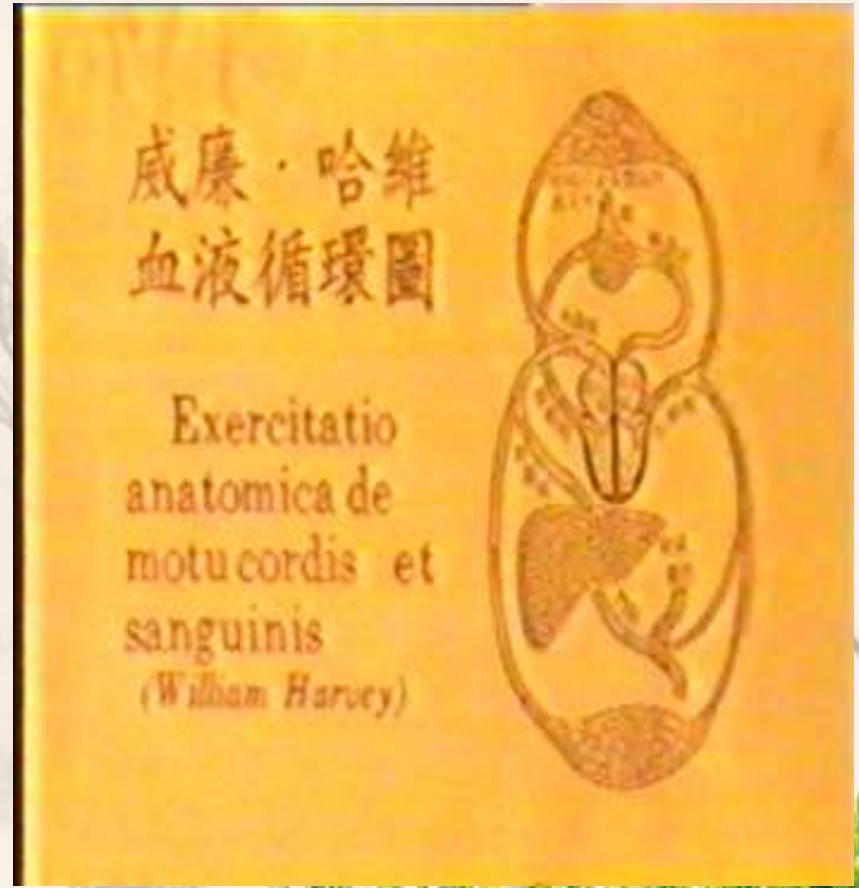
必 (一) 营养滋润
全身

必 (二) 神志活 (Huo)
动的物质基础



血的功能—营养和濡养全身

血的功能—营养和濡养全身



第三节 精 (补充)

- 必一、精的基本概念：是人体内气所化生的精微_(Wei)物质。
- 必先天之精和后天之精
- 必广义之精和狭义之精
- 必二、精的生成
- 必(1) 先天之精
- 必(2) 后天之精



以上内容仅为本文档的试下载部分，为可阅读页数的一半内容。如要下载或阅读全文，请访问：
<https://d.book118.com/845102231142011333>