

6、观察青蛙的发育过程，你认为哪项是青蛙生殖和发育的特点（ ）

- ①有性生殖
- ②无性生殖
- ③卵生
- ④直接发育
- ⑤变态发育
- ⑥幼体和成体差别很大
- ⑦生殖和发育都必须在水中进行

A. ①③⑤⑦ B. ②③⑥⑦ C. ①④⑥⑦ D. ①③⑤⑥⑦

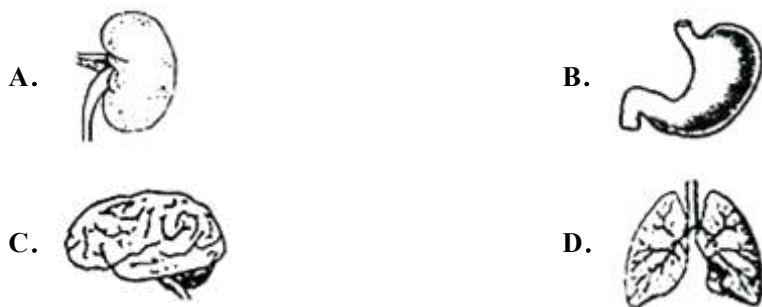
7、小强的妈妈绣十字绣时，不小心被针刺到了左手食指，她迅速缩回左手，并感觉到疼痛。对上述反射活动分析错误的是（ ）

- A. 上述反射活动都是高级神经活动
- B. 针刺是引起缩手反射的非条件刺激
- C. 缩手反射的感觉器位于左手食指的皮肤内
- D. 上述反射活动说明脊髓有反射和传导功能

8、阅读如下材料：（甲）小明有一天发现一群蚂蚁在往洞里运食物。（乙）蚂蚁爱吃什么食物呢？（丙）他猜测蚂蚁可能爱吃甜食。（丁）他在一个培养皿的两端分别放上糖和盐，把一只蚂蚁放进培养皿，观察蚂蚁的行为。（戊）最后小明断定蚂蚁喜欢吃甜食。以上叙述哪一个是作出假设

A. 甲 B. 丙 C. 丁 D. 戊

9、下图的器官属于人体神经系统的是（ ）



10、将糖和酵母菌放入装有温开水的玻璃瓶中搅拌，把挤瘪的小气球套在瓶口，一段时间后，小气球会胀大起来，对此现象合理的解释是（ ）

- A. 酵母菌分解糖产生氧气
- B. 酵母菌分解糖产生二氧化碳
- C. 酵母菌分解糖产生乳酸
- D. 酵母菌利用糖合成淀粉

11、受精卵最初分裂形成的细胞是球形的，而组成人体的细胞形状却多种多样。这是因为细胞发生了

- A. 生长 B. 分化 C. 分裂 D. 衰老

12、下列关于生态系统的描述，正确的一项是：（ ）

- A. 一片森林中的所有动物、植物、微生物构成森林生态系统
B. 生态系统中的物质和能量是沿着食物链和食物网流动的
C. 在一个生态系统中，各种生物的数量是恒定不变的
D. 生态系统的自动调节能力是无限度的

13、长期生活在西藏的人与生活在北京地区的人相比，体内血液中成分相对较多的是（ ）

- A. 血细胞 B. 白细胞 C. 血小板 D. 红细胞

14、制作人的口腔上皮细胞临时装片的正确操作及顺序是（ ）

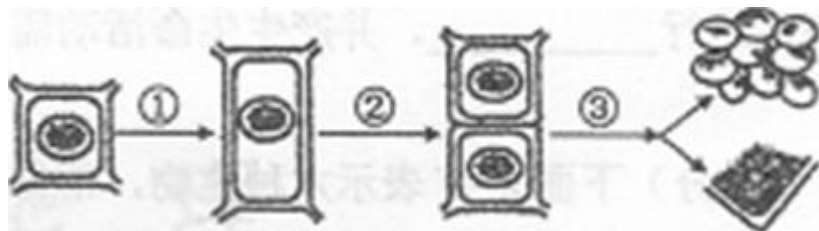
①用牙签刮取细胞 ②盖盖玻片 ③染色 ④放置材料 ⑤滴加清水 ⑥滴加生理盐水

- A. ①②③④⑤ B. ⑥①④②③ C. ⑤①④②③ D. ⑥①④③②

15、在同一植株上分别于早晨、傍晚、深夜摘取同一部位的3片叶子，脱色后，用碘处理，蓝色较深的是()。

- A. 早晨摘取的叶片 B. 傍晚摘取的叶片 C. 深夜摘取的叶片 D. 颜色深浅相同

16、下图表示植物细胞发生的变化，下列叙述正确的是



- A. 过程①表示细胞生长
B. 过程②表示细胞分化
C. 过程③表示细胞分裂
D. 过程①→③表示细胞分裂

17、动、植物细胞分裂过程中重要区别是（ ）

- A. 是否有新细胞核形成 B. 是否有新细胞膜形成
C. 是否有新的细胞壁形成 D. 是否有染色体复制

18、科学探究的一般过程为（ ）

①作出假设②表达与交流③制定计划④提出问题⑤得出结论⑥实施计划

- A. ④①③⑥⑤② B. ④③⑥①⑤② C. ④③②①⑤⑥ D. ①④③⑥⑤②

19、花、果实和种子是绿色开花植物的生殖器官。开花、传粉后结出果实，下列花与果实各部分的对应关系，正确的是

- A. 子房——果实 B. 受精卵——种子 C. 胚珠——胚 D. 子房壁——种皮

以上内容仅为本文档的试下载部分，为可阅读页数的一半内容。如要下载或阅读全文，请访问：<https://d.book118.com/845132113304011221>