

# 跟骨骨折的护理业务查房



# 目 录

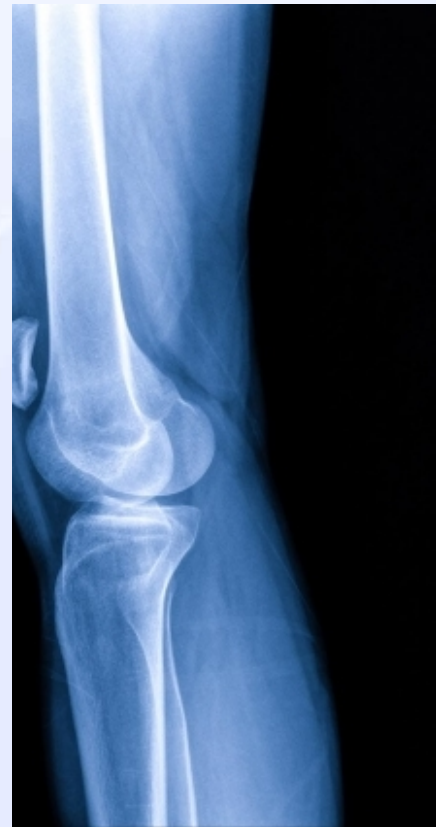
- 跟骨骨折概述
- 跟骨骨折的护理
- 跟骨骨折的业务查房
- 跟骨骨折的预防与健康教育

contents

**01**

# **跟骨骨折概述**

# 定义与特点



## 定义

跟骨骨折是一种常见的足部骨折，主要发生在跟骨区域。



## 特点

跟骨骨折通常由高处跌落或足部受到重物挤压引起，常伴随其他足部骨折。



# 病因与病理

## 病因

主要由于高处跌落或足部受到重物挤压引起。

## 病理

跟骨骨折通常会导致跟骨关节面塌陷、骨质碎裂和移位，影响足部功能。



# 临床表现与诊断

## 临床表现

患者通常表现为足部肿胀、疼痛、活动受限等症状。

## 诊断

医生通过X光、CT或MRI等影像学检查确定骨折类型和程度，并结合患者临床表现进行诊断。



**02**

**跟骨骨折的护理**



# 术前护理

01



## 评估患者情况



了解患者病史、伤情和诊断，评估患者的身体状况和心理状态，以便制定个性化的护理计划。

02



## 疼痛管理



在术前阶段，对患者进行疼痛评估，并提供适当的疼痛缓解措施，如药物治疗、物理治疗等。

03



## 术前准备



协助医生完成术前准备工作，如备皮、备血等，确保手术顺利进行。





# 术后护理



## 伤口观察

术后密切观察患者的伤口情况，包括是否有出血、感染等迹象，及时发现并处理异常情况。



## 疼痛管理

术后继续进行疼痛评估和管理，确保患者舒适度。



## 康复指导

向患者介绍术后康复计划，指导患者进行正确的康复训练，促进骨折愈合和功能恢复。



# 康复护理

## 康复训练

根据患者的具体情况，制定个性化的康复训练计划，包括关节活动、肌肉力量训练等，促进患者功能恢复。



## 定期复查

定期安排患者进行复查，评估康复效果，及时调整康复计划。



## 心理支持

在康复过程中，关注患者的心理状态，提供必要的心理支持和疏导，帮助患者树立信心，积极配合康复治疗。



**03**

**跟骨骨折的业务查房**

以上内容仅为本文档的试下载部分，为可阅读页数的一半内容。如要下载或阅读全文，请访问：  
<https://d.book118.com/845133131301011131>