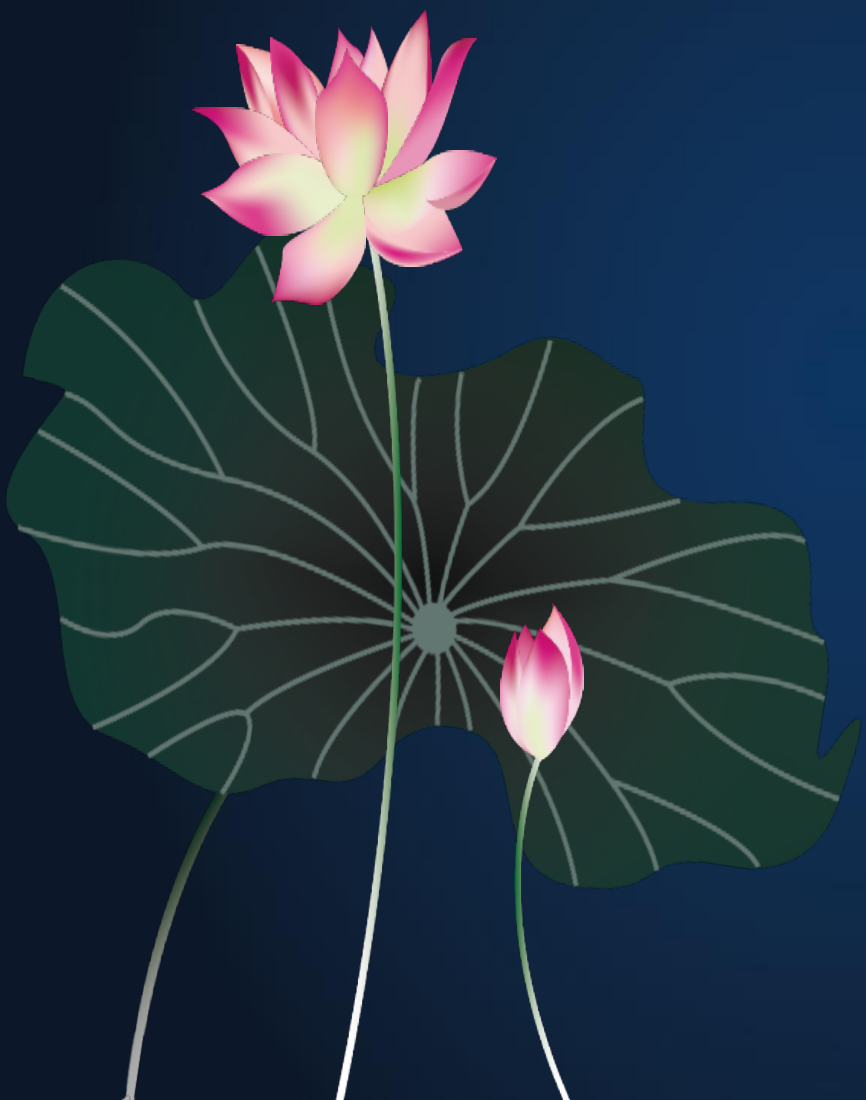


中考游记类文言文

郭郭老师



壹

游记类文言文特点简介

貳

游记类文言文考点梳理

叁

游记类文言文练习





游记类文言文特点简介



游记类文言文特点

一、写景+议论

《岳阳楼记》

《醉翁亭记》

二、写景+抒情

《小石潭记》





游记类文言文考点梳理



游记类文言文考点



主题归类

- 1、对景物/景观的喜爱、赞美
- 2、对自然/祖国河山的喜爱、赞美
- 3、对自由、恬静、美好生活的向往
- 4、对官场、现实的不满和厌恶，对美景的留恋
- 5、感悟人生/志向
- 6、抒发情感



游记类文言文考点



写作手法

- 1、借景抒情
- 2、卒章显志
- 3、正面描写
- 4、侧面描写
- 5、修辞手法



游记类文言文考点



题型

- 1、虚词辨析
- 2、实词解释
- 3、断句
- 4、翻译
- 5、内容、主题理解
- 6、课内外文言文对比阅读



游记类文言文综合练习



游记类文言文综合练习

【甲】从小丘西行百二十步，隔篁竹，闻水声，如鸣佩环，心乐之。伐竹取道，下见小潭，水尤清冽。全石以为底，近岸，卷石底以出，为坻，为屿，为嵚，为岩。青树翠蔓，蒙络摇缀，参差披拂。

潭中鱼可百许头，皆若空游无所依。日光下彻，影布石上，佶然不动；俶尔远逝，往来翕忽。似与游者相乐。

潭西南而望，斗折蛇行，明灭可见。其岸势犬牙差互，不可知其源。

坐潭上，四面竹树环合，寂寥无人，凄神寒骨，悄怆幽邃。以其境过清，不可久居，乃记之而去。





游记类文言文综合练习

【乙】子城^①西北隅，雉堞（dié）圯（pǐ）毁^②，蓁莽荒秽，因作小楼二间，与月波楼通。远吞山光，平挹江濼^③，幽阒（qù）^④辽夐（xiòng），不可具状。夏宜急雨，有瀑布声；冬宜密雪，有碎玉声。宜鼓琴，琴调虚畅；宜咏诗，诗韵清绝；宜围棋，子声丁丁然；宜投壶，矢声铮铮然；皆竹楼之所助也。

公退^⑤之暇，被鹤氅衣，戴华阳巾，手执《周易》一卷，焚香默坐，消遣世虑。江山之外，第^⑥见风帆沙鸟，烟云竹树而已。待其酒力醒，茶烟歇，送夕阳，迎素月，亦谪居之胜概也。

【注释】①子城：城门外用于防护的半圆形城墙。②雉堞圯毁：雉堞，城墙上矮而短的墙。圯：毁坏。③平挹江濼：平视沙滩清流似乎伸手可及。挹：汲取。濼：沙滩上的流水。④阒：静。⑤公退：办完归来。⑥第：只。





游记类文言文综合练习

8. 下列加点词语解释**有误**的一项是 ()

A. 日光下**澈**(澈: 清澈)

B. **悄怆**幽邃 (悄怆: 忧伤的样子)

C. 不可具**状** (状: 描述)

D. 夏**宜**急雨 (宜: 合适)

9. 下列各组句子中加点虚词的意义和用法**相同**的一项是 ()

A. 乃记**之**而去 / 公退**之**暇

B. **其**岸势犬牙差互 / 待**其**酒力醒

C. 潭西南**而**望 / 人不知**而**不愠

D. **以**其境过清 / 不**以**物喜





游记类文言文综合练习

8. 下列加点词语解释**有误**的一项是 (**D**)

A. 日光下**澈**(澈: 清澈)

B. **悄怆**幽邃 (悄怆: 忧伤的样子)

C. 不可具**状** (状: 描述)

D. 夏**宜**急雨 (宜: 合适)

9. 下列各组句子中加点虚词的意义和用法**相同**的一项是 (**D**)

A. 乃记**之**而去/公退**之**暇

B. **其**岸势犬牙差互/待**其**酒力醒

C. 潭西南**而**望/人不知**而**不愠

D. **以**其境过清/不**以**物喜





游记类文言文综合练习

余与河南元集虚，范阳张允中……宿大林寺。大林穷远，人迹罕到。环寺多清流苍石，短松瘦竹。

山高地深，时节绝晚，于是孟夏，如正、二月天。山桃始华，涧草犹短，人物风候，与平地聚落不同。初到，恍然若别造一世界者。因口号绝句云：“人间四月芳菲尽，山寺桃花始盛开。长恨春归无觅处，不知转入此中来。”既而，周览屋壁，见萧郎中存、魏郎中弘简、李补阙渤三人姓名诗句。因叹曰：“此乃匡庐（庐山）第一景也，然由驿路至此，无半日程。自萧、魏、李游，迄今二十年，寂寞无继来者。嗟呼，名利之诱人如此！”

时元和十二年四月九日，太原白乐天序。

游大林寺序



以上内容仅为本文档的试下载部分，为可阅读页数的一半内容。如要下载或阅读全文，请访问：<https://d.book118.com/846114241150010130>