

舞蹈摄影计划书



| CATALOGUE |


目录

- 引言
- 摄影主题
- 摄影地点
- 摄影设备
- 拍摄时间与人员安排

| CATALOGUE |

目录

- 预算与费用
- 拍摄流程与技巧
- 宣传与推广
- 安全与风险控制



01

引言



目的和背景



目的

舞蹈摄影计划旨在通过摄影的方式记录和展示舞蹈的动态美，提高舞蹈的观赏性和传播力。

背景

随着文化多元化的发展，舞蹈作为艺术的重要表现形式，越来越受到人们的关注和喜爱。然而，舞蹈的传播和推广受到表现形式单一的限制，舞蹈摄影计划旨在打破这一限制，通过摄影的方式让更多人了解和欣赏舞蹈的美。



计划书概述

项目名称

舞蹈摄影计划书

项目预算

预计总预算为XX元，包括设备租赁、场地费用、后期处理和作品展示推广等费用。

项目时间安排

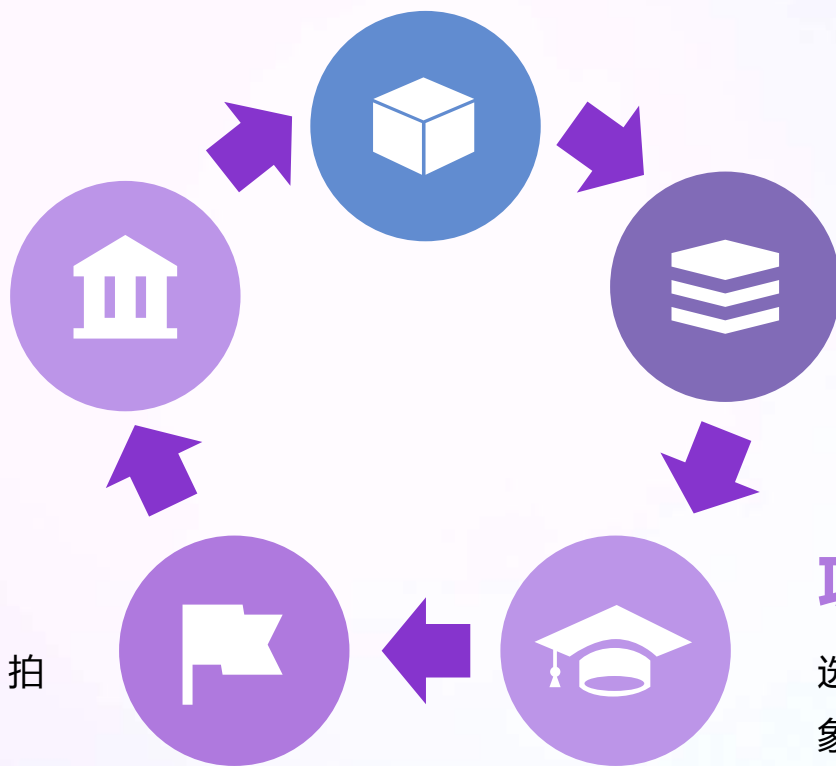
预计实施时间为一年，分为前期准备、拍摄、后期处理和展示推广四个阶段。


项目目标

通过摄影的方式记录和展示舞蹈的动态美，提高舞蹈的观赏性和传播力。

项目实施方案

选择合适的拍摄场地和设备，确定拍摄对象和拍摄内容，进行拍摄和后期处理，最后进行作品展示和推广。





02

摄影主题



主题选择

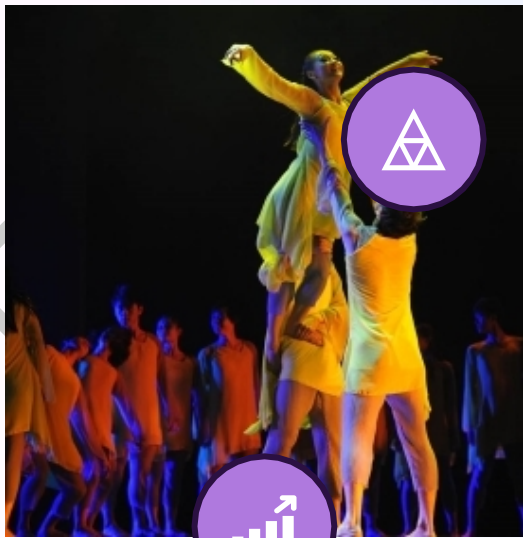
古典舞蹈

以古典舞蹈为拍摄主题，展现舞蹈的优雅和韵律。



民间舞蹈

通过拍摄民间舞蹈，展示不同地域和文化的特色。



现代舞蹈

以现代舞蹈为主题，捕捉舞蹈的自由、奔放和创意。

街舞

以街舞为主题，展现年轻人的活力与激情。

主题背景

古典舞蹈

起源于古代文明，是传统文化的重要组成部分。

现代舞蹈

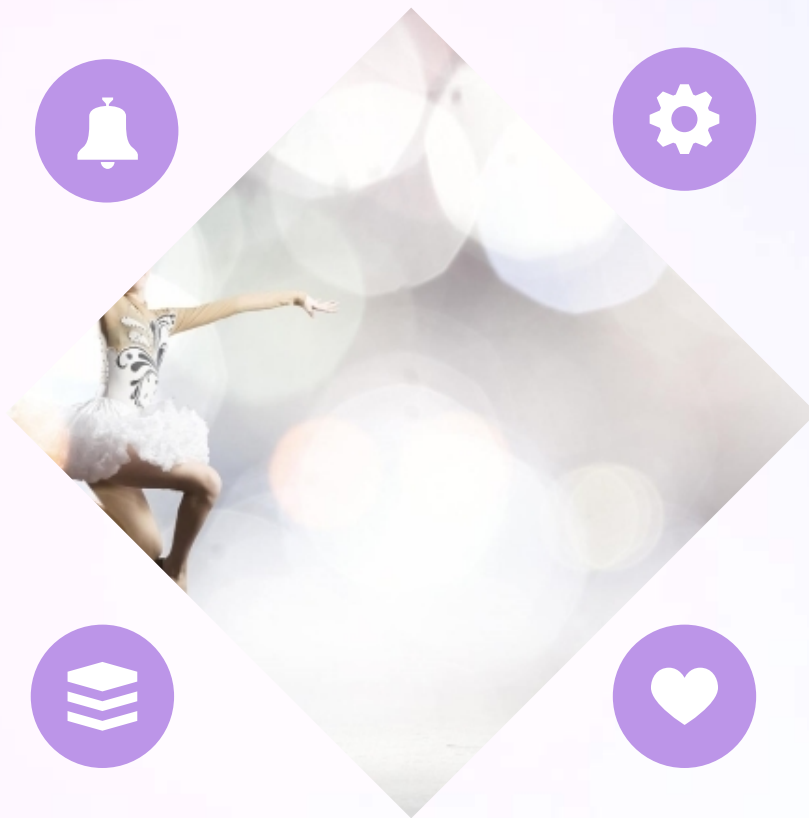
20世纪初兴起，强调个性表达和创新。

民间舞蹈

源于民间生活，具有地域特色和民族风情。

街舞

20世纪中期兴起，是年轻人文化的重要标志。





主题意义



传承文化

通过摄影记录和传播舞蹈艺术，有助于文化的传承和发展。

艺术欣赏


为观众提供视觉上的艺术享受，提高审美水平。

情感表达

舞蹈是情感表达的一种方式，有助于观众理解舞蹈所传达的情感和意境。

社会影响

通过街舞等主题，影响年轻人的价值观和生活方式。



03

摄影地点

地点选择

01



室内摄影棚



适合拍摄舞蹈的静态照片和细节特写，光线和环境可控。

02

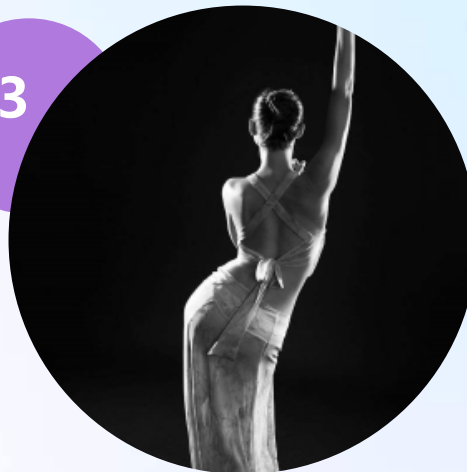


室外公园



适合拍摄舞蹈的自然风光和动态抓拍，但需考虑天气和光线变化。

03



剧院舞台



能够还原舞蹈的真实表演场景，但拍摄角度和光线调整可能受限。

地点特色



室内摄影棚

提供专业的灯光和布景，
适合创意和艺术性强的拍
摄主题。



室外公园

自然风景和空间感为照片
增添生动和活力。



剧院舞台

能够捕捉到舞台表演的氛
围和情感。



地点适应性

室内摄影棚

不受天气影响，可自由调整拍摄条件。



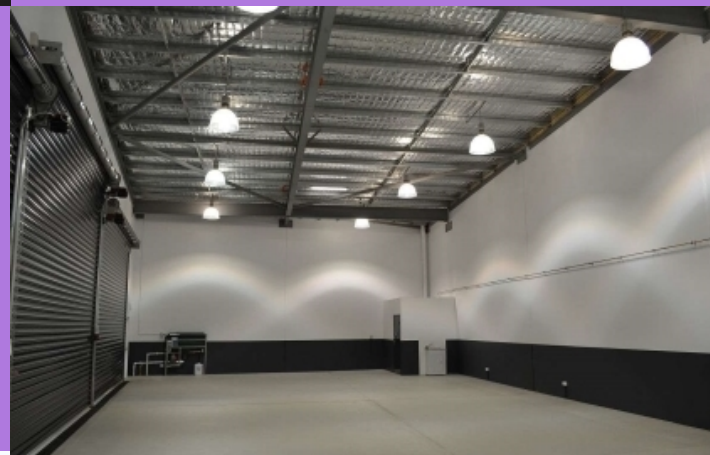
剧院舞台


需与剧院管理方协商拍摄时间和权限。



室外公园

需考虑季节、天气变化和拍摄时间。





04

摄影设备

设备需求

相机

选择一款高分辨率、高画质的单反相机或无反相机，以捕捉舞蹈的细节和动态。

镜头

配备至少一到两个不同焦段的镜头，如广角和长焦，以满足不同拍摄场景的需求。

三脚架

为了稳定拍摄，需要一个稳固的三脚架来支持相机。

其他附件

如闪光灯、滤镜、遥控器等，根据实际需求进行选择。





设备租赁与购买



01

根据预算和拍摄需求，权衡租赁和购买设备的利弊

。

02

如果选择租赁，确保租赁合同明确列出设备清单、
租赁期限和费用。

03

如果选择购买，比较不同品牌和型号的性能、价格
，以及售后服务。



设备使用与保养

01

学习相机的操作手册，掌握基本操作和功能设置。

02

在每次使用前检查设备的电池、存储卡等是否充足或正常。

03

定期清理镜头、感光元件等关键部位，保持设备清洁。

04

遵循设备保养指南，确保设备长期稳定使用。

The background features a soft gradient from light purple to light blue. Several colorful, translucent rings in shades of pink, blue, and purple are scattered across the scene, some appearing to float or rotate. In the center, a white square with a thin black border contains the number '05' in a bold, black, sans-serif font. Two thin black lines extend from the top corners of this square towards the left and right edges of the frame.

05

拍摄时间与人员安排

以上内容仅为本文档的试下载部分，为可阅读页数的一半内容。如要下载或阅读全文，请访问：
<https://d.book118.com/84613322224011010>