

菏泽天华集团会盟台

监控系统

维 保 说 明

技术支持： 菏泽金通电信讯息工程有限公司

2017. 10

目 录

一、系统概况.....	3
1、系统组成.....	3
2、系统拓扑图.....	4
二、维保服务内容.....	4
三、维保服务方式.....	5
1、系统全面排查.....	5
2、定期上门巡检服务.....	5
2、电话支持服务.....	错误！未定义书签。
3、现场技术服务.....	错误！未定义书签。
4、维护具体工作内容.....	7
四、响应时间及承诺.....	错误！未定义书签。
五、监控系统包年维保报价及付款.....	错误！未定义书签。
六、公司简介及相关业绩.....	错误！未定义书签。
1、公司简介.....	错误！未定义书签。
2、相关业绩.....	错误！未定义书签。
七、维保相关表格.....	11

一、系统概况

视频安全防范监控系统维保，是安全防范监控系统发挥正常功能的前提保障。我公司依照国家《安全防范工程程序与要求》GA / T 75—1994、《建筑电气设计技术规程》 JGJ / T 16—1992、《安全防范工程技术规范》GB50348-2004 等文件规定的内容，结合用户的监控设备实际和管理要求，以使整个维保工作系统化、规范化、档案化，使整个系统正常运行，以达到用户实际使用之要求。

1、系统组成

目前该系统由如下部分经组成：

- 1) 前端部分：监控摄像头，监控电源，支架等
- 2) 传输、辅助部分：光缆，电缆，网络线，交换机等
- 3) 存储设备：NVR 录相机，监控硬盘等
- 4) 中心显示设备：解码器，拼接屏、管理中心平台等

需要维保设备概况：

- 1) 前端部分：监控摄像头，监控电源，支架，护罩等
- 2) 传输、辅助部分：光缆，电缆，网络线，交换机等
- 3) 存储设备：NVR 录相机，监控硬盘等
- 4) 中心显示设备：解码器，拼接屏、管理中心平台等

2、系统拓扑图

详见图纸，附后

二、维保服务内容

维保内容包括线路维护、中心设备维护、摄像机维护、NVR 录像机设备及其附属设备维护。维保服务内容如下：

- 1、视频信号线路、摄像机供电线路的检测、故障排除、隐患排查。
- 2、所有接口、线路接口的焊点的检测、视频头的更换等。
- 3、监控系统前端摄像机的维护、位置调整、设备维修及更换、故障排除等。
- 4、监控主机设备检测、设备除尘、系统维护、设备维护、系统扩容、故障排除等。
- 5、解码器、拼接屏图像画面的切换、轮巡
- 6、监控软件检测、软件升级、软件维护、数据备份、故障排除等
- 7、备品备件，对常规设备，如：NVR 录像机、各种规格的摄像机、分配器等进行备货，以提高维保质量。监控摄像头 5 台备用，监控电源配置 10 台备用，水晶头 1 盒备用。相关的工具，零配件为常规配置。

三、维保服务方式

1、系统全面排查

在维保合同签订之后我方将需要对现场进行详细检查：

主要包括：

- 1、 监控室机房环境。
- 2、 设备运行环境。
- 3、 所有设备的安装位置、运行情况。
- 4、 线路使用情况及线路敷设路径、走线方式等。
- 5、 线路所有接口、所有视频头、接线柱线路接点是否牢固。
- 6、 监视器图像画面的切换、轮巡情况。
- 7、 软件使用情况、软件升级情况。
- 8、 系统数据备份情况。

在以上工作在实施过程中需要相应的系统布线图、防区点位分布图、监控点位分布图，以及相关人员的协助。

2、定期巡检服务

1.1. 每月两次定期检修保养相关设备，工作完成后提交相关表格给相关负责人签字确认，保障设备正常运转。

1.2. 在故障响应时间内检查客户反映的问题，并按时维修或者提供备品备件排除故障，保证监控系统正常运行，客户正常使用。

1.3. 对容易老化的水晶头、电源接头、电源等易造成信号丢失的

配件每个季度一次进行全面检查，一旦发现老化现象应及时更换。

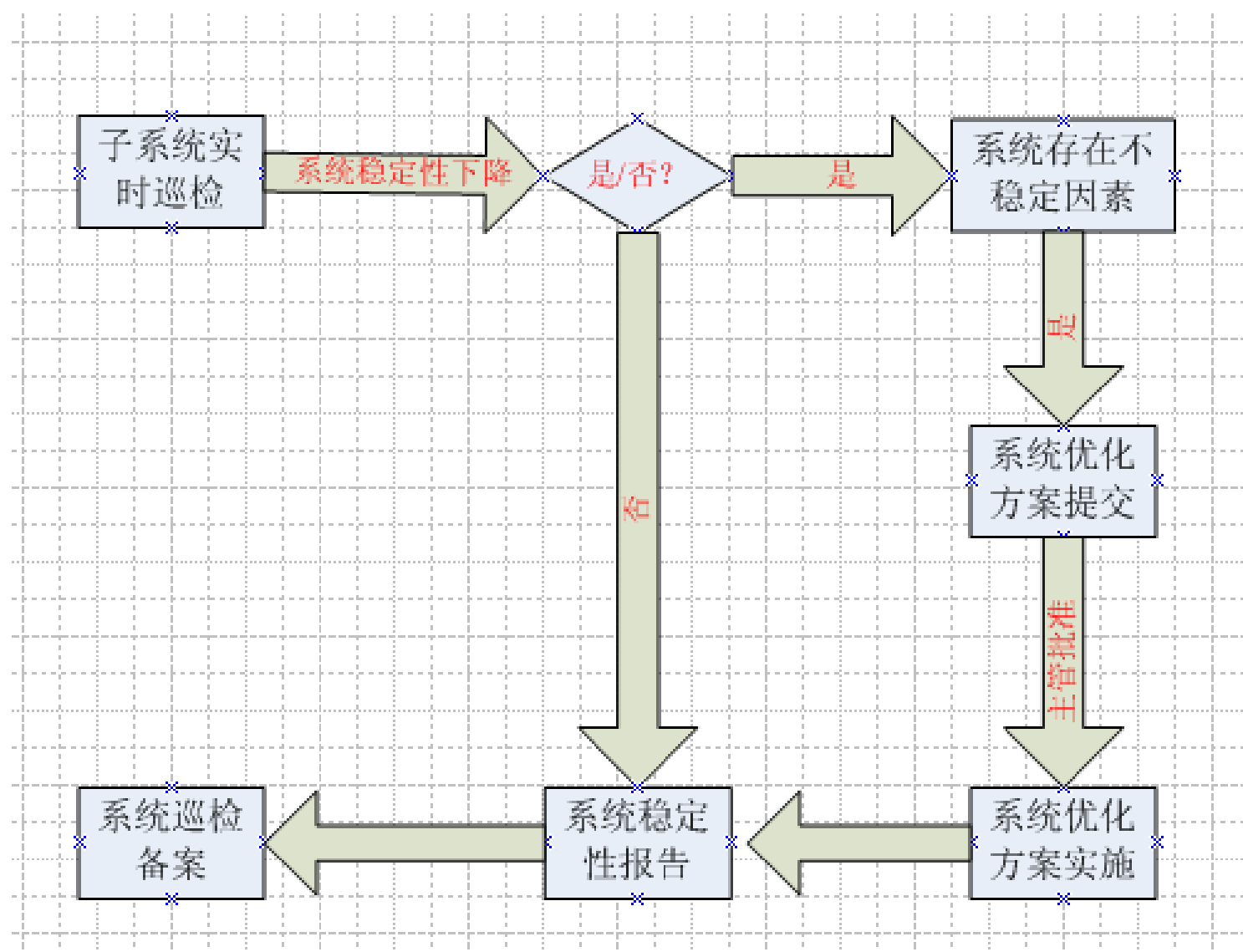
1.1. 根据安防监控系统各部分设备的使用说明，每两个季度检测其各项技术参数及监控系统传输线路质量，处理故障隐患，协助监控主管设定使用级别等各种数据，确保各部份设备各项功能良好，能够正常运行。

1.2. 每年进行一次设备的除尘、清理，扫净监控设备显露的尘土，对摄像机彻底吹风除尘，之后用无水酒精棉将各个镜头擦干净，调整清晰度，防止由于机器运转、静电等因素将尘土吸入监控设备机体内，确保机器正常运行。同时检查监控机房通风、散热、净尘、供电等设施。

1.3. 对安防监控系统设备的运行情况进行监控，分析运行情况，及时发现并排除故障，半年做一份系统运行状态及维保记录。

1.4. 根据监控系统经常出现的情况或者有可能出现的地方及时提出日常维护和日常使用建议。

1.5. 定期系统巡检流程



4、维护具体工作内容

1、监控系统进行正常的设备维护所需的基本维护条件，即做到“四齐”，即备件齐、配件齐、工具齐、仪器齐。

1) 备件齐

通常来说，每一个系统的维护都必须建立相应的备件库，主要储备一些比较重要而损坏后不易马上修复的设备，如摄像机、镜头、监视器等。这些设备一旦出现故障就可能使系统不能正常运行，必须及时更换，因此必须具有一定数量的备件，而且备件库的库存量必须根据设备能否维修和设备的运行周期的特点不断进行更新。

2) 配件齐

配件主要是设备里各种分立元件和模块的额外配置，可以多备一些，主要用于设备的维修。常用的配件主要有电路所需要的各种集成电路芯片和

各种电路分立元件。其他较大的设备就必须配置一定的功能模块以备急用。这样，经过维修就能用小的投入产生良好的效益，节约大量更新设备的经费。

1) 工具和检测仪器齐

要做到勤修设备，就必须配置常用的维修工具及检修仪器，如各种钳子、螺丝刀、测电笔、电烙铁、胶布、万用表、示波器等等，需要时还应随时添置，必要时还应自己制作如模拟负载等作为测试工具。

2、设备维护中的一些注意事项

在对监控系统设备进行维护过程中，应对一些情况加以防范，尽可能使设备的运行正常，主要需做好防潮、防尘、防腐、防雷、防干扰的工作。

1) 防潮、防尘、防腐

对于监控系统的各种采集设备来说，由于设备直接置于有灰尘的环境中，对设备的运行会产生直接的影响，需要重点做好防潮、防尘、防腐的维护工作。如摄像机长期悬挂于棚端，防护罩及防尘玻璃上会很快被蒙上一层灰尘、碳灰等的混合物，又脏又黑，还具有腐蚀性，严重影响收视效果，也给设备带来损坏，因此必须做好摄像机的防尘、防腐维护工作。在某些湿气较重的地方，则必须在维护过程中就安装位置、设备的防护进行调整以提高设备本身的防潮能力，同时对高湿度地带要经常采取除湿措施来解决防潮问题。

3、维护保养技术要求及内容

1) 监控系统

确保前端设备、系统控制功能、监视功能、显示功能、记录回放功能、

报警联动功能、图像复核功能等工作正常，确保视频安防监控系统预留接口工作正常，确保系统与北京标准时间误差不超过 60 秒。

闭路电视监控系统维护的设备主要包括：摄像机、云台、拼接屏、视频解码器、键盘，NVR 录像机、交换机、系统线路等闭路电视监控系统既有项目全部设备的维护保养。

2) 综合信息管理

确保各子系统和系统之间配套联动的工作正常，防护牢固，工作环境清洁。确保漏电保护功能、UPS 后备供电功能、防雷接地功能等工作正常，确保传输功能工作正常。

安防综合信息管理维护内容：监控主机、硬盘录像机、监控系统平台、录像数据的维护。

4、检修内容

1) 闭路电视监控系统

- 每月两次对监控布置点进行巡检。主要查看基础设施（基础、立杆、控制柜等），控制设备等有无遭到损坏（被车磕、撞、碰、绊等）和人为破坏（被撬、砸、拆、偷）以及是否整洁。并做好巡检记录。如有发现损坏和破坏的则及时予以修复，不能修复的则予以更换。
- 对效果不好的摄像镜头必须及时调整好焦距、光圈、方向、测量电源电压是否正常等，保证安装牢固，并由控制中心主管（主办）确认符合安防使用要求。
- 每周对监视器设备进行外部外部除尘，除尘时需使用干燥、清洁的软布和中性清洁剂。

以上内容仅为本文档的试下载部分，为可阅读页数的一半内容。如要下载或阅读全文，请访问：
<https://d.book118.com/848034020025006060>