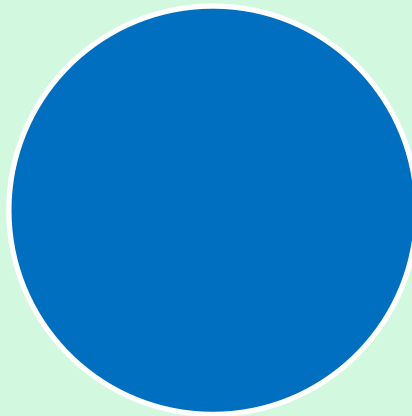




计划安排

Project Schedule



前期调研

Early Research



进展情况

Works Progress



项目总结

Project Summary



计划安排
Project Schedule



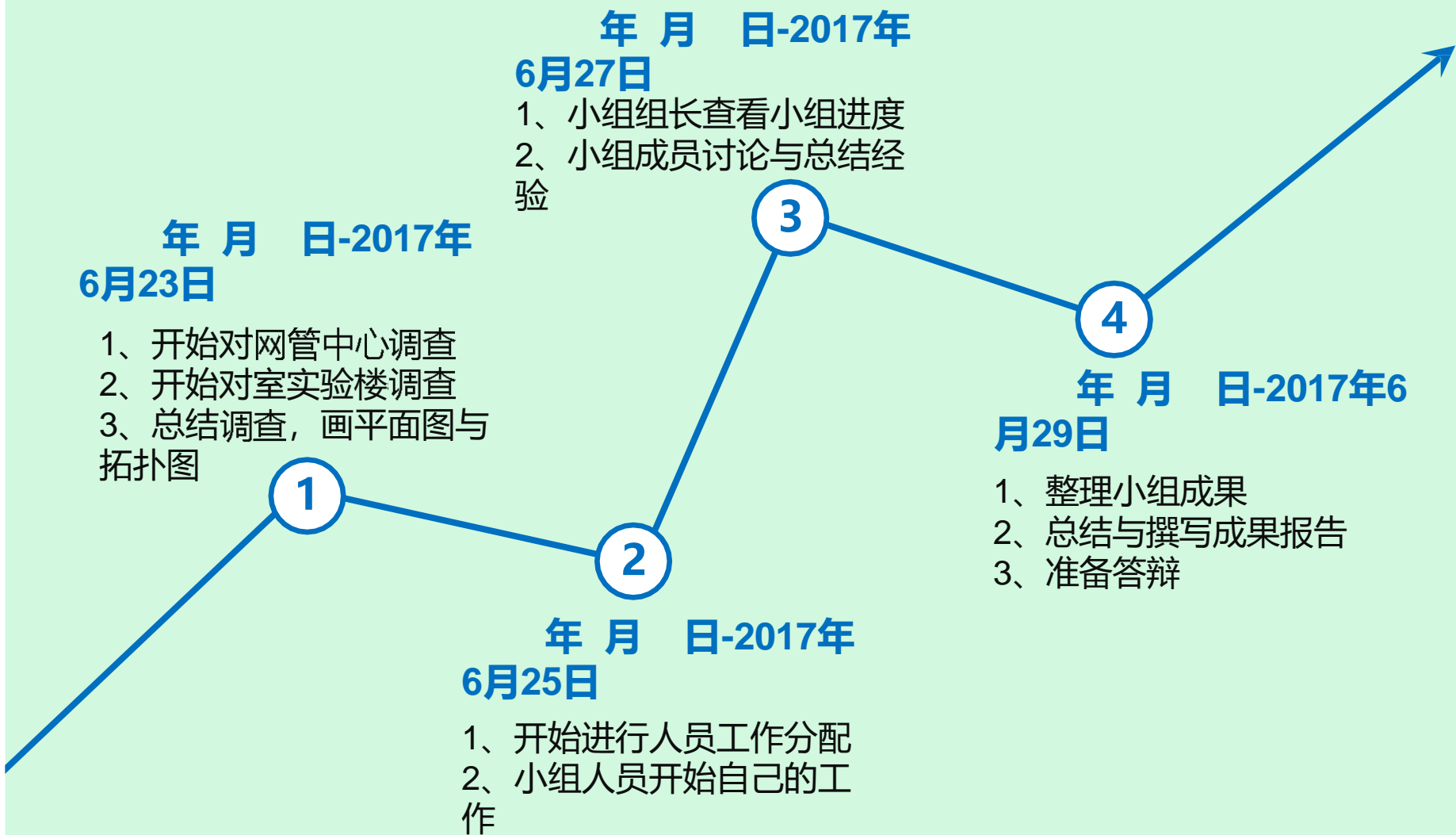
前期调研
Early Research



进展情况
Works Progress



项目总结
Project Summary





计划安排

Project Schedule



前期调研

Early Research



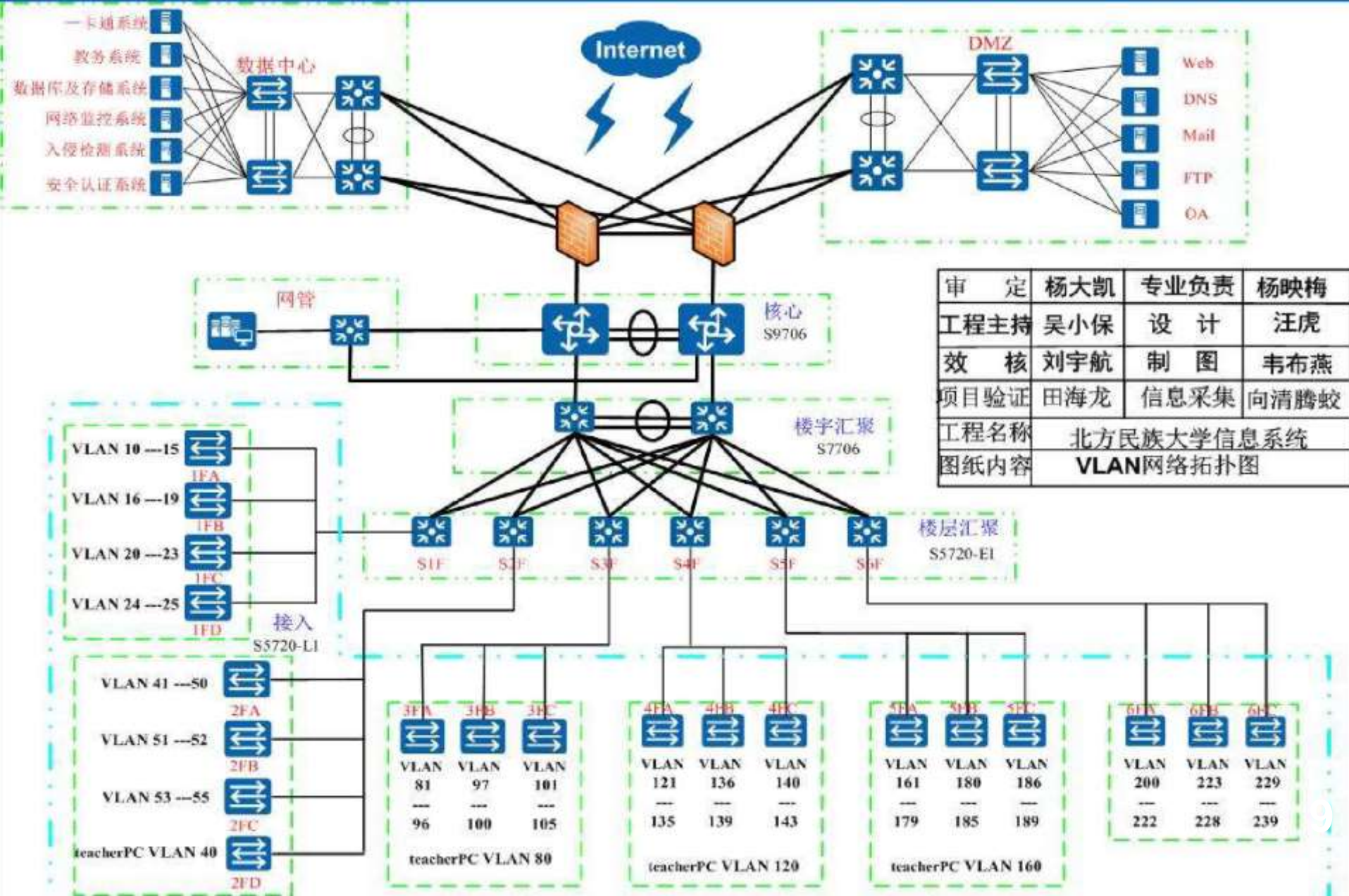
进展情况

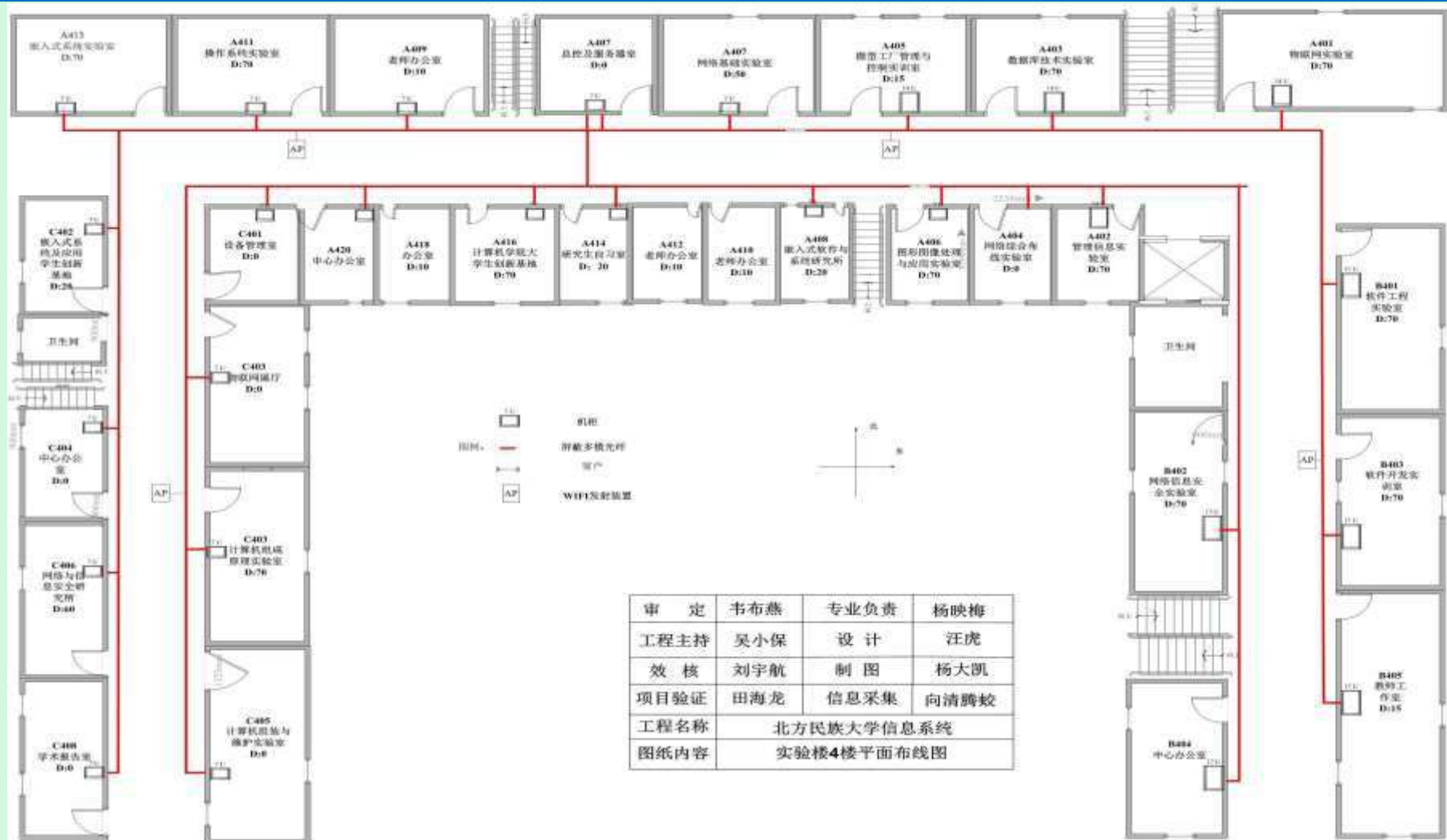
Works Progress



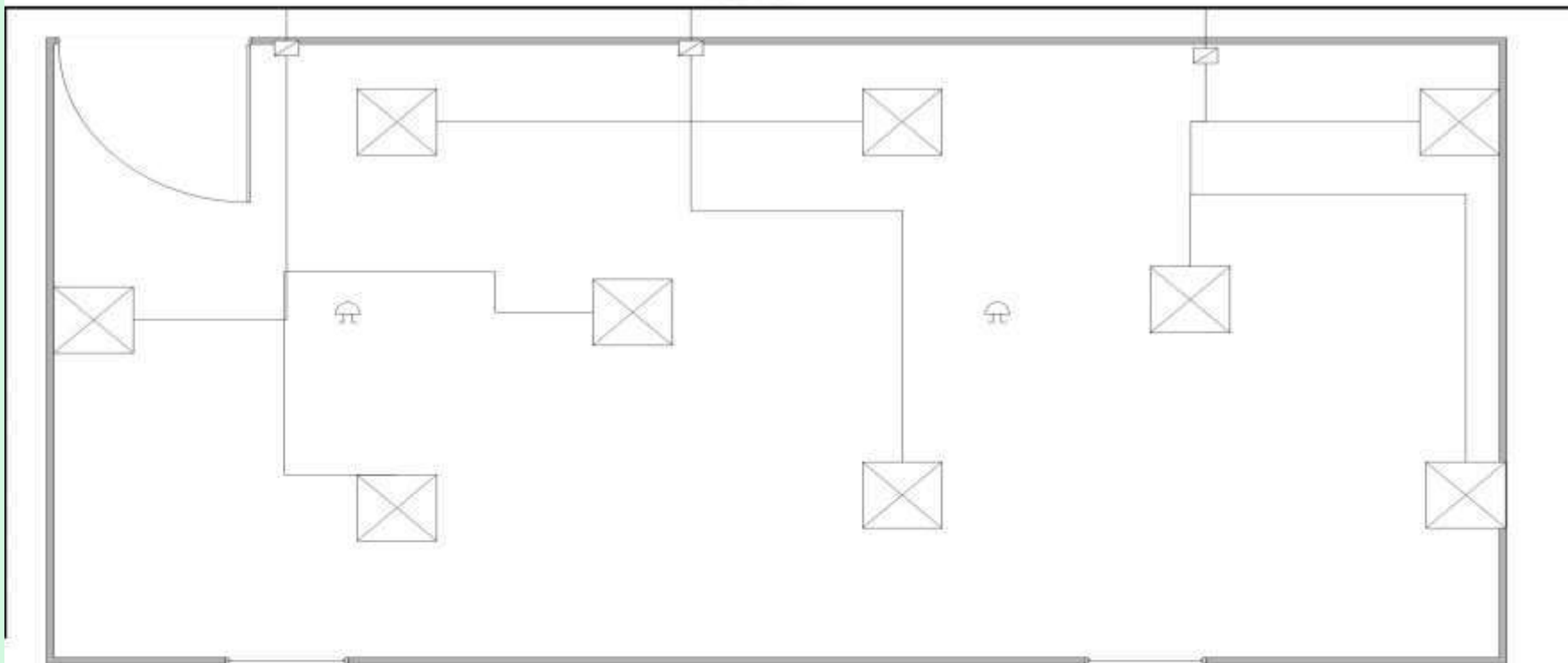
项目总结

Project Summary





配电间的电源



图鉴:

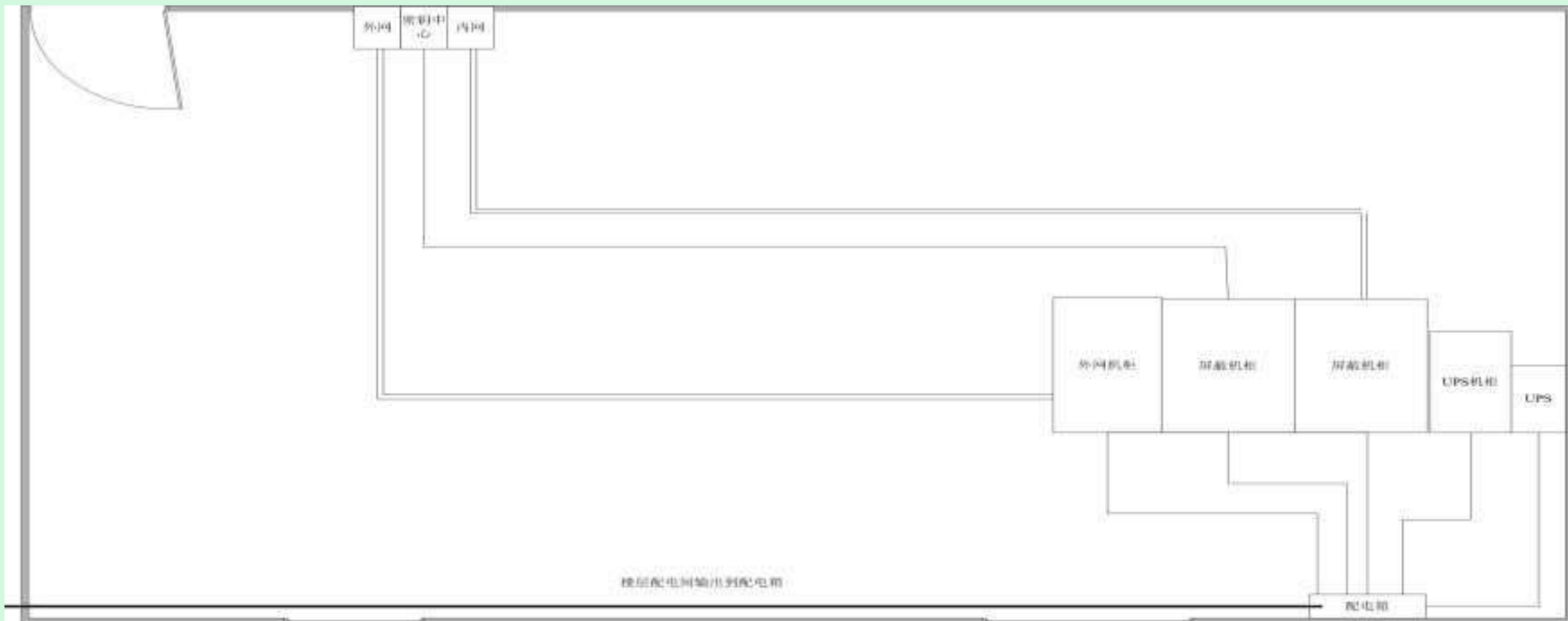


火灾报警器



灯具

审 定	韦布燕	专业负责	杨映梅
工程主持	吴小保	设 计	汪虎
效 核	刘宇航	制 图	杨大凯
项目验证	田海龙	信息采集	向清腾蛟
工程名称	北方民族大学信息系统		
图纸内容	中心机房灯光布局图		



审 定	韦布燕	专业负责	杨映梅
工程主持	吴小保	设计	汪虎
效 核	刘宇航	制图	杨大凯
项目验证	田海龙	信息采集	向清腾蛟
工程名称	北方民族大学信息系统		
图纸内容	中心机房地插布局及配电走线图		

- 1 根据实际场地规划逻辑拓扑图，实验楼平面图，中心机房的布局图等
- 2 VLAN的划分：管理VLAN、老师办公室的VLAN，学生实验室的VLAN
- 3 根据实际场地规划逻辑拓扑图，实验楼平面图，中心机房的布局图等
- 4 对交换机的选取：核心、楼宇汇聚、楼层汇聚、接入交换机
- 5 根据拓扑图进行虚拟测试
- 6 书写各总文档：投标书、整体计划书、割接方案、竣工文档等



计划安排

Project Schedule



前期调查

Early Research



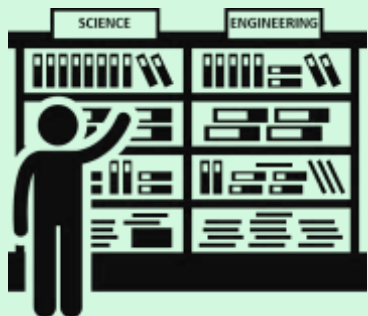
进展情况

Works Progress



项目总结

Project Summary



IP划分

- 1.对实验楼与网管中心进行IP的划分
- 2.选取C类网络
(192.168.0.0/24)

vlanID	名称	192.168.192.0/24	255.255.255.0	192.168.192.1	
vlan120	teacherPC	192.168.120.0/24	255.255.255.0	192.168.120.1	4楼电脑教室的所有教师机划一个vlan
vlan121	A401	192.168.121.0/24	255.255.255.0	192.168.121.1	
vlan122	A402	192.168.122.0/24	255.255.255.0	192.168.122.1	
vlan123	A403	192.168.123.0/24	255.255.255.0	192.168.123.1	
vlan124	A405	192.168.124.0/24	255.255.255.0	192.168.124.1	
vlan125	A406	192.168.125.0/24	255.255.255.0	192.168.125.1	
vlan126	A407	192.168.126.0/24	255.255.255.0	192.168.126.1	
vlan127	A408	192.168.127.0/24	255.255.255.0	192.168.127.1	
vlan128	A409	192.168.128.0/24	255.255.255.0	192.168.128.1	
vlan129	A410	192.168.129.0/24	255.255.255.0	192.168.129.1	
vlan130	A411	192.168.130.0/24	255.255.255.0	192.168.130.1	

以上内容仅为本文档的试下载部分，为可阅读页数的一半内容。如要下载或阅读全文，请访问：<https://d.book118.com/848121074040006051>