

# 食品理化检验专题



# 食品理化检验面临的主要问题

- 检测的**对象更广** → 各类被测指标的增加
- 检测的**要求更高** → 更为严格的限量标准
- 检测的**设备更多** → 专一检测设备的出现

导致在**分析时间**、**人员配备**、**运行成本**等方面出现一系列的问题。



- 奥林匹克格言：更快、更高、更强。
- 更快：整个分析过程速度更快，耗时更短，包括样品前处理和上机测定。
- 更高：整个分析方法灵敏度更高，检出限更低。
- 更强：方法适用性更强；专一方法更专一，通用方法更通用。

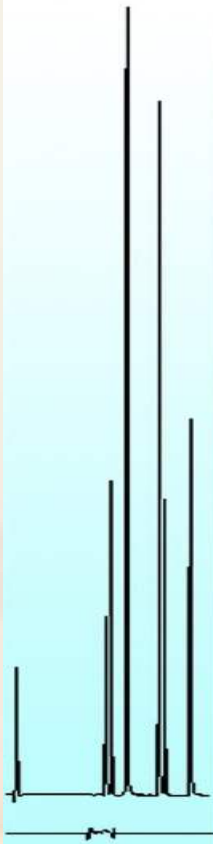


- 主要在两个地方：
  - 1、样品前处理阶段
  - 2、仪器测定阶段



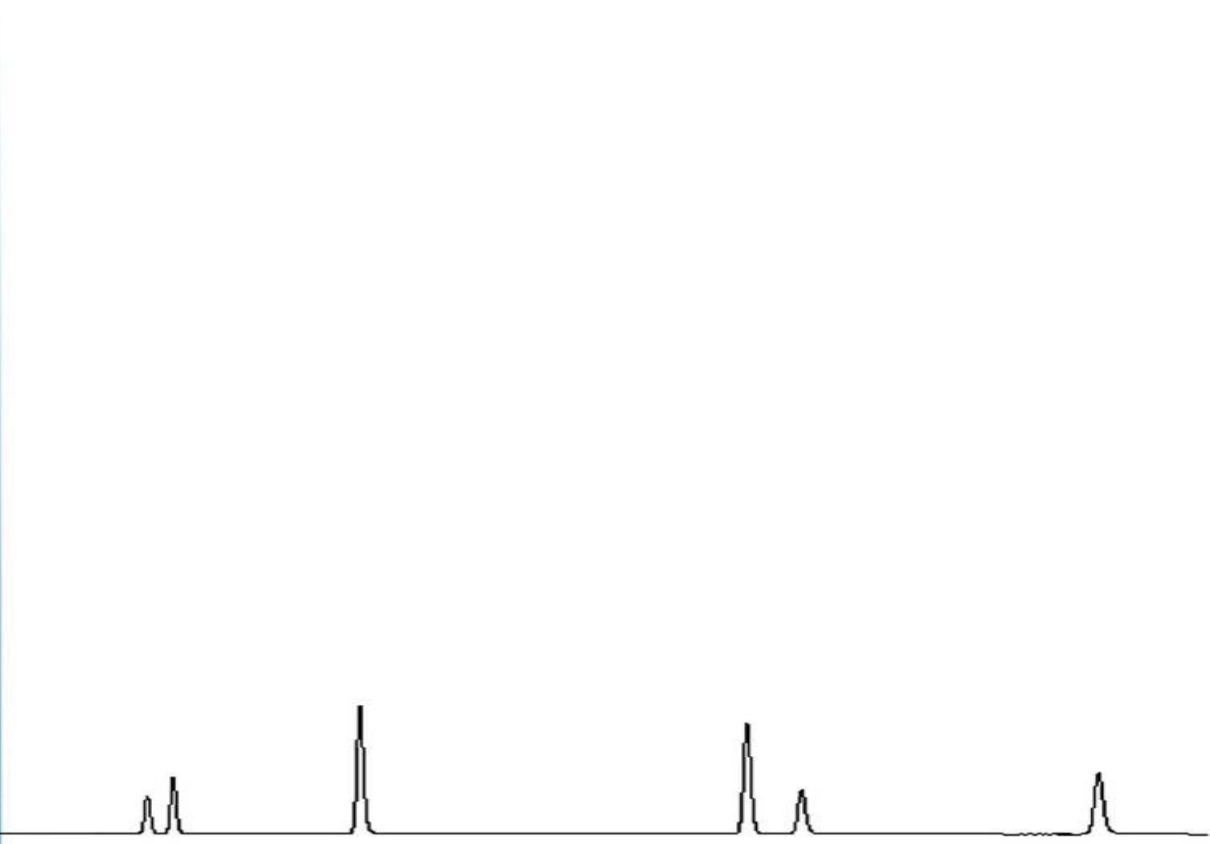
超  
高  
速  
液  
相

UHPLC



0

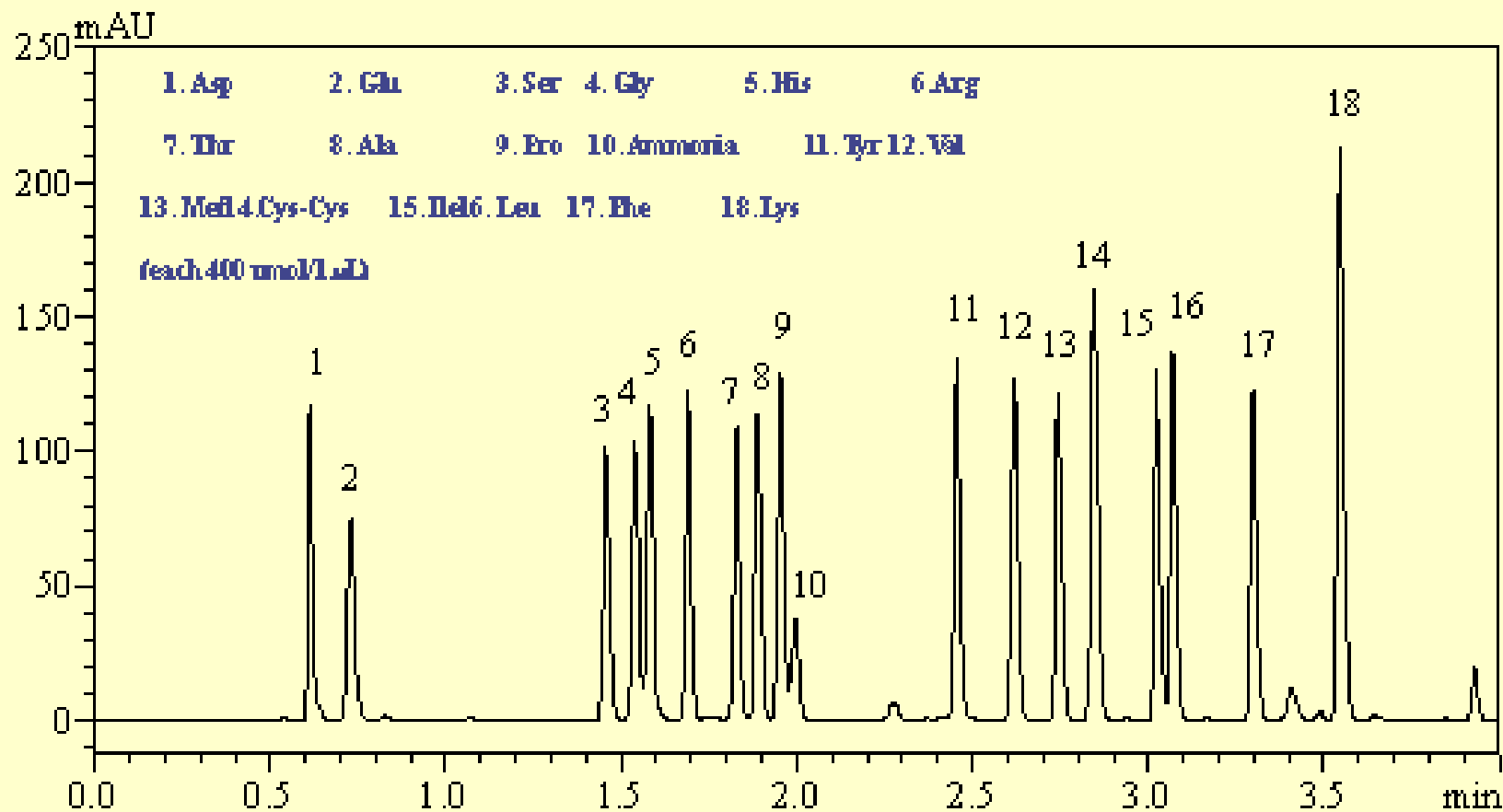
Conventional HPLC

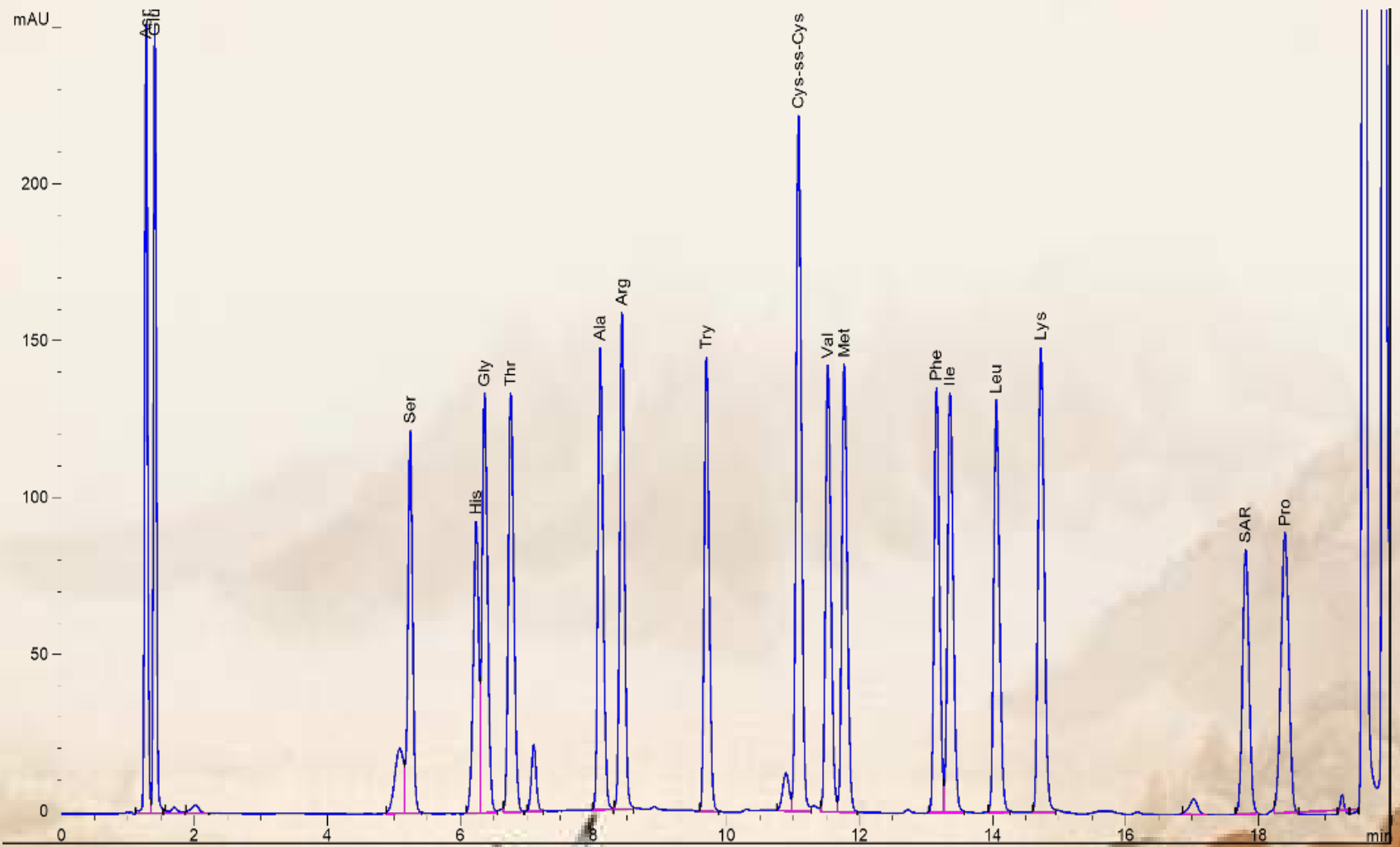


10

20 min.







# *Agilent 1290 Infinity* 液相色谱系统



# *Agilent 1290 Infinity* 液相色谱系统

- 自动进样器既可实现固定样品环进样模式下的**超快速运行**，又可通过对针座的自动反冲使交叉污染达到最低水平。
- 应用化学成分相同的新型**ZORBAX快速分离高分辨**（1.8  $\mu\text{m}$ ）液相色谱柱，能够方便、快捷和安全地将HPLC方法转移到UHPLC

# 近红外品质分析仪

## 主要特点



1. 操作简便 - 非接触成分分析, 无需样品粉碎
2. 快速分析 - 1—5秒钟可得出所有检测结果
3. 标准应用 - 预置多种校准曲线
4. 应用广泛 - 可检测液体、粉状、膏状、整粒等多种样品形式

# *Perten DA7200* 仪器特点介绍

- DA7200采用的是革命性的**敞开式检测**方式。
- **使用费用低**，长期使用更经济：无论检测液体样品还是粉状样品时，都无需调零液和特殊的清洗剂。并且在日常检测过程中，粉状样品盒和液体样品池都不需清洗。
- 仪器本身**没有易损件**，所有进样系统外置，不需特殊泵管。液体样品池有专用支架保护，被损坏可能性极低。粉状样品盒为铝制金属盒，非常结实耐用。

# 串联（二级）质谱



以上内容仅为本文档的试下载部分，为可阅读页数的一半内容。如要下载或阅读全文，请访问：<https://d.book118.com/857012055023010002>