

@考试必备

备考专用资料

科学规划内容—系统复习
备考题库训练—题海战术
多重模拟测试—强化记忆
高频考点汇编—精准高效
历年真题演练—考前冲刺

注：下载资料前请认真核对、仔细预览，确认无误后再点击下载。

祝您逢考必过，成功上岸，一战成名

2022年广西梧州市中考数学模拟诊断试题

评卷人	得分

一、单选题

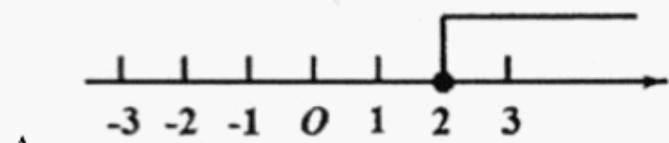
- 若 x 与2互为相反数,则 $|x+2|$ 的值是()
 A. -2 B. 0 C. 2 D. 4
- 下列图形中不是轴对称图形的是()
 A. 等边三角形 B. 正方形 C. 平行四边形 D. 正五边形
- 已知一粒米的质量是0.000021千克,这个数字用科学记数法表示()
 A. 21×10^{-4} 千克 B. 2.1×10^{-5} 千克 C. 2.1×10^{-6} 千克 D. 2.1×10^{-4} 千克
- 下列展开图中,不是正方体展开图的是()



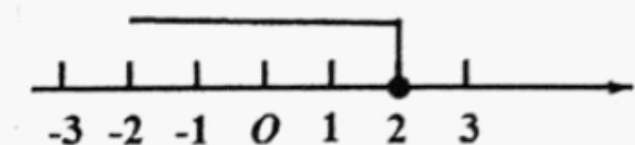
- 团支部王书记将6本莫言作品分别放在6个完全相同的不透明礼盒中,准备将它们奖给小李等6位在读书活动中表现突出的员工.这些奖品中3本是《红高粱家庭》,2本是《蛙》,1本是《生死疲劳》.小李从中随机取一个礼盒,恰好取到《蛙》的概率是()

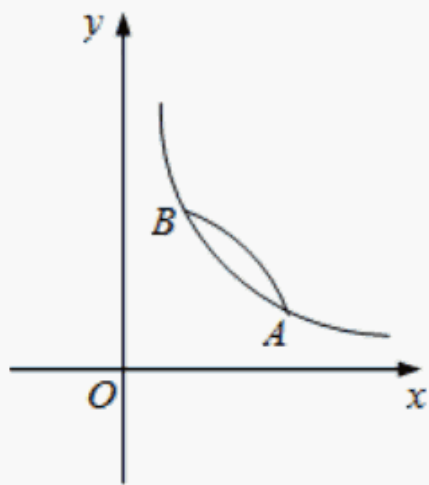
- A. $\frac{1}{6}$ B. $\frac{1}{3}$ C. $\frac{1}{2}$ D. $\frac{2}{3}$

- 不等式 $2(1-x) \geq 4-3x$ 的解集在数轴上表示正确的是()



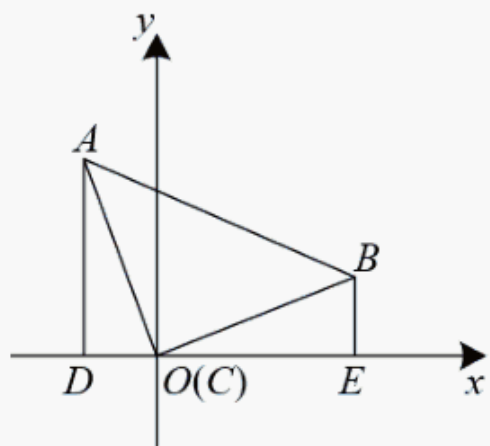
B.





- A. $\frac{4}{3}\pi$ B. π C. $\frac{2}{3}\pi$ D. $\frac{1}{3}\pi$

12. 如图, 等腰直角三角形 ABC 的直角顶点 C 与坐标原点重合, 分别过点 A 、 B 作 x 轴的垂线, 垂足为 D 、 E , 点 A 的坐标为 $(-2, 5)$, 则线段 DE 的长为 ()



- A. 4 B. 6 C. 6.5 D. 7

评卷人	得分

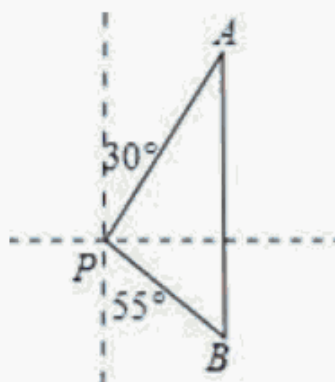
二、填空题

13. 若关于 x 的多项式 $2x^3+2mx^2-6x^2-5x-1$ 不含 x^2 项, 则 $m=$ _____.

14. 因式分解: $x(x+4)+4=$ _____.

15. 若关于 x 的方程 $(k-1)x^2+x+1=0$ 有两个实数根, 那么 k 的取值范围是_____

16. 如图, 一艘渔船位于灯塔 P 的北偏东 30° 方向, 距离灯塔 18 海里的 A 处, 它沿正南方向航行一段时间后, 到达位于灯塔 P 的南偏东 55° 方向上的 B 处, 此时渔船与灯塔 P 的距离约为_____海里 (结果取整数) (参考数据: $\sin 55^\circ \approx 0.8$, $\cos 55^\circ \approx 0.6$, $\tan 55^\circ \approx 1.4$).



17. 如图, 过 $\odot O$ 外一点 P 向 $\odot O$ 作两条切线, 切点分别为 A 、 B , 若 $\odot O$ 的半径为

以上内容仅为本文档的试下载部分，为可阅读页数的一半内容。如要下载或阅读全文，请访问：<https://d.book118.com/857146201026006153>